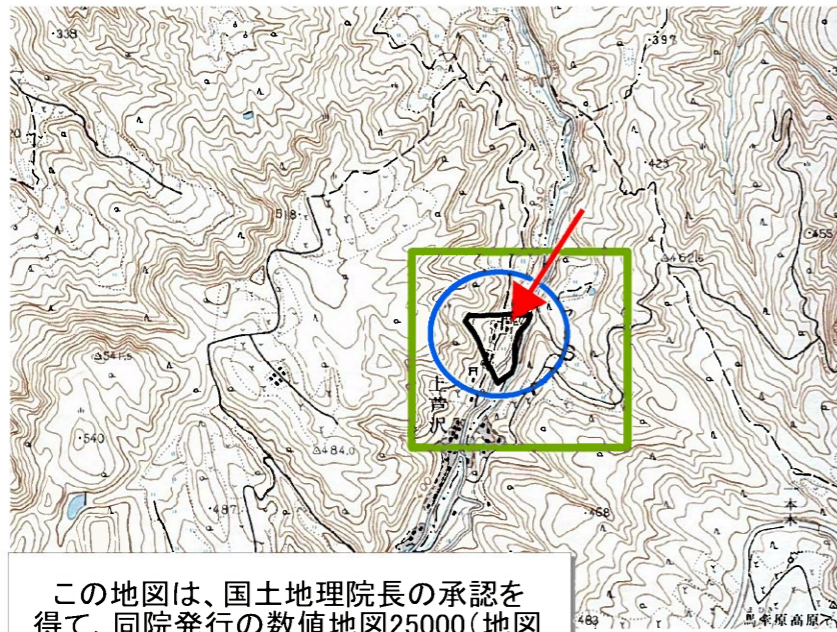



全景写真



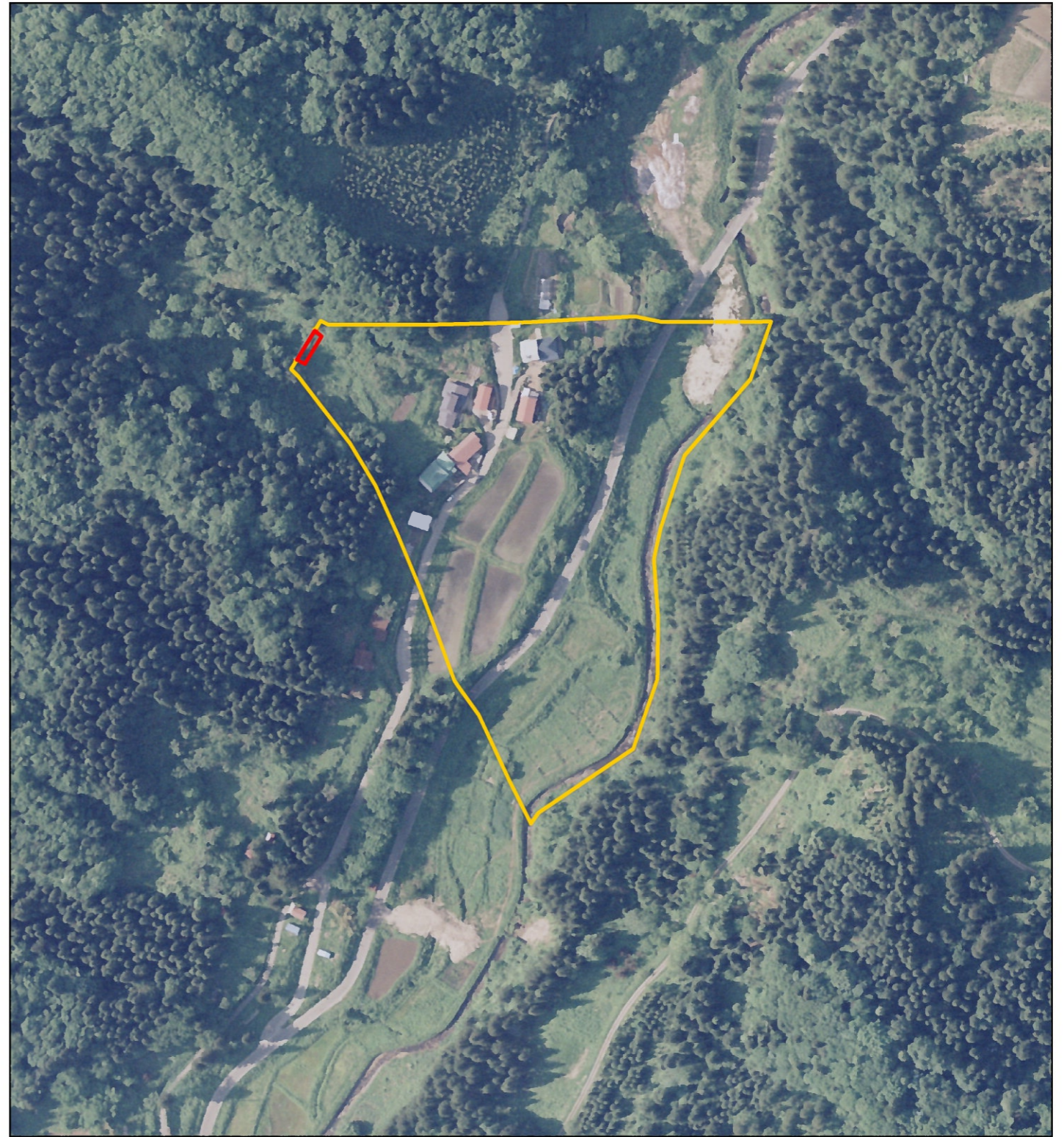
位置図 S=1:25,000



-  区域設定箇所
-  オルソ写真範囲
-  全景写真


この地図は、国土地理院長の承認を得て、同院発行の数値地図25000(地図画像)を複製したものである。(承認番号平17総複、第329号)」


土砂災害警戒区域及び土砂災害特別警戒区域



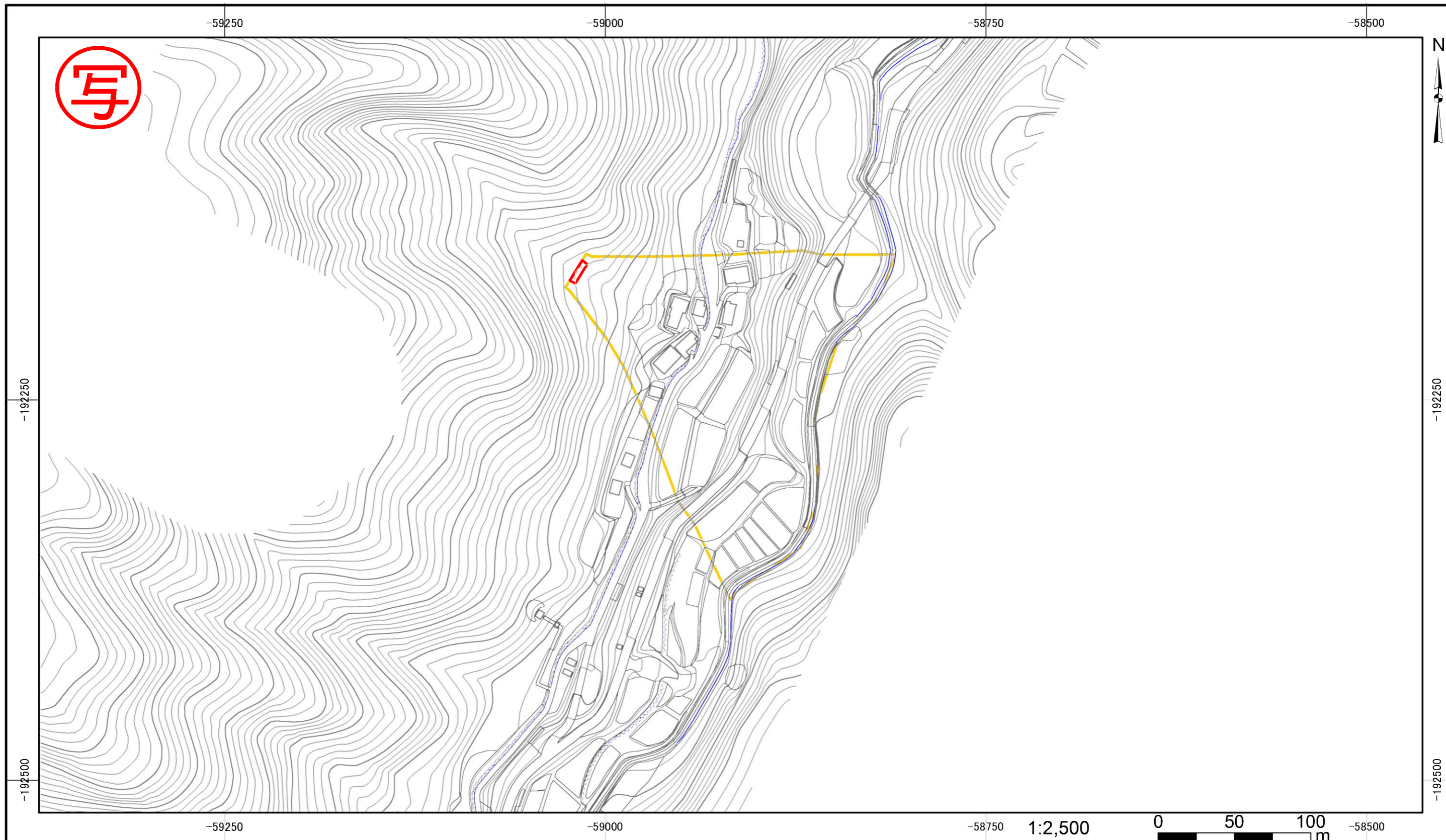
航空写真 撮影年 平成12年度 1:2,500 0 50 100 m





土砂災害警戒区域・土砂災害特別警戒区域 位置図

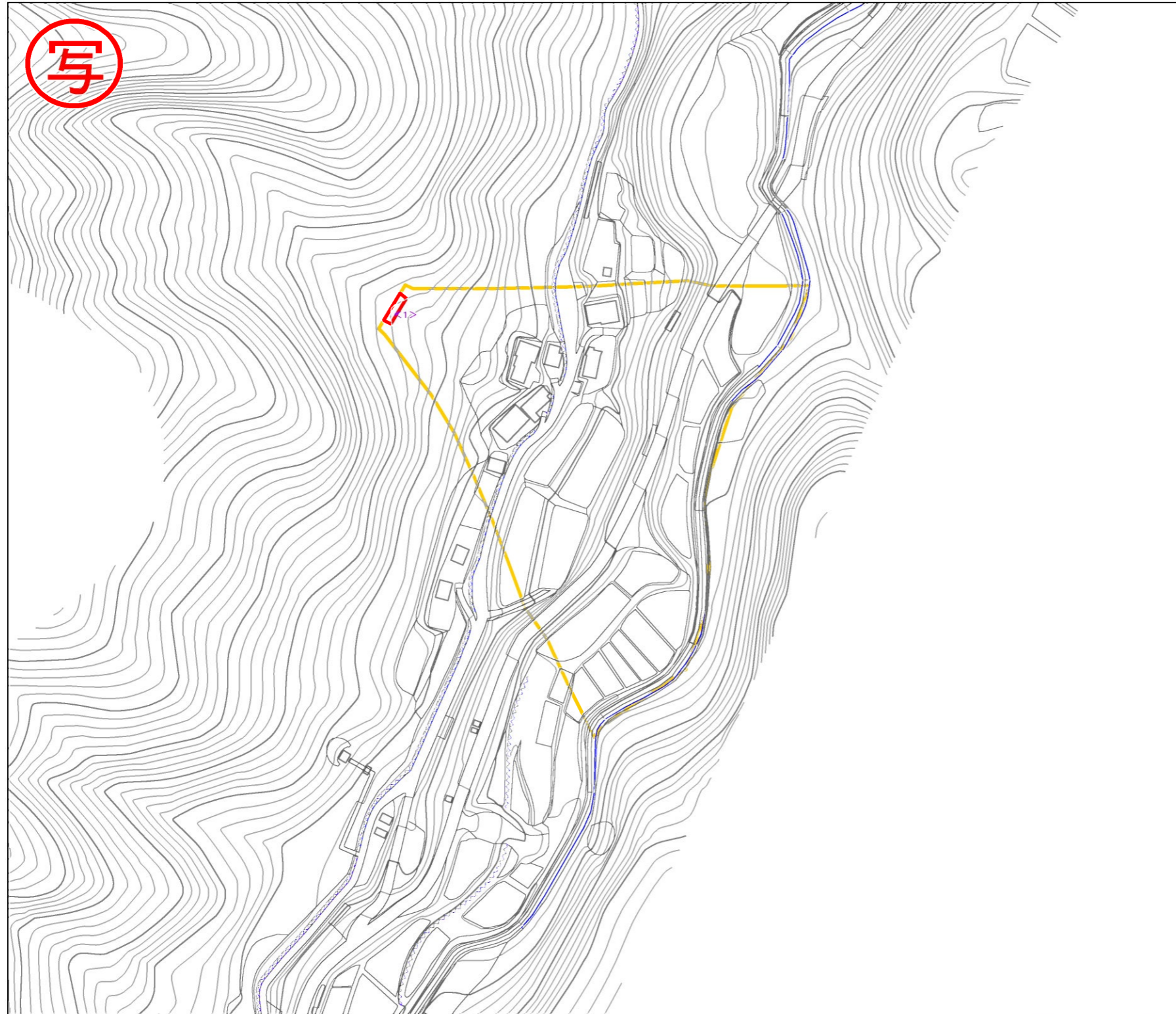
土砂災害警戒区域 

土砂災害特別警戒区域 

自然現象の種類	土石流	箇所番号	17-26
告示番号	県告第438号、県告第441号	箇所名	若クルマ沢
告示年月日	平成28年4月12日	所在地	西村山郡朝日町水本 東村山郡山辺町北作
縮尺	図示	山形県	



土砂災害警戒区域・土砂災害特別警戒区域図	土砂災害警戒区域		自然現象の種類	土石流	箇所番号	17-26	
	土砂災害特別警戒区域	土石流の高さが1mを超える場合、 土石流の移動による力が50kN/m <sup>2</sup> を超える区域		告示番号	県告第438号、県告第441号	箇所名	若クルマ沢
		土石流の高さが1mを超える場合、 土石流の移動による力が50kN/m <sup>2</sup> を超えない区域		告示年月日	平成28年4月12日	所在地	西村山郡朝日町水本 東村山郡山辺町北作
	それ以外の区域		縮尺	図示	山形県		



写

区域	土石流の流体力 $F_d$ ( $kN/m^2$ )	土石流の高さ $h$ (m)
<1>	14.2	0.5

1:2,500 0 50 100 m

図中の数字は区域の区域番号を示す

土砂災害警戒区域・土砂災害特別警戒区域の区域区分図 (土石流により建築物に作用すると想定される力)	土砂災害警戒区域		自然現象の種類	土石流	箇所番号	17-26	
	土砂災害特別警戒区域	土石流の高さが1mを超える場合、土石流の移動による力が $50kN/m^2$ を超える区域		告示番号	県告第438号、県告第441号	箇所名	若クルマ沢
		土石流の高さが1mを超える場合、土石流の移動による力が $50kN/m^2$ を超えない区域		告示年月日	平成28年4月12日	所在地	西村山郡朝日町水本 東村山郡山辺町北作
	それ以外の区域		縮尺	図示	山形県		