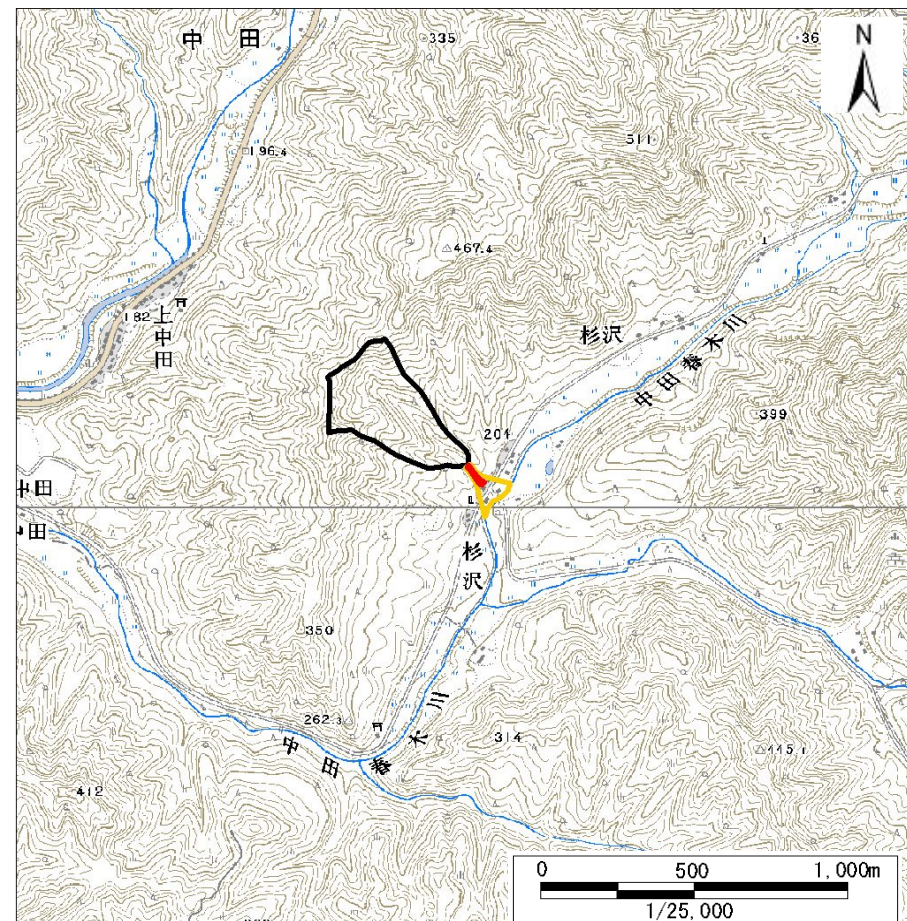


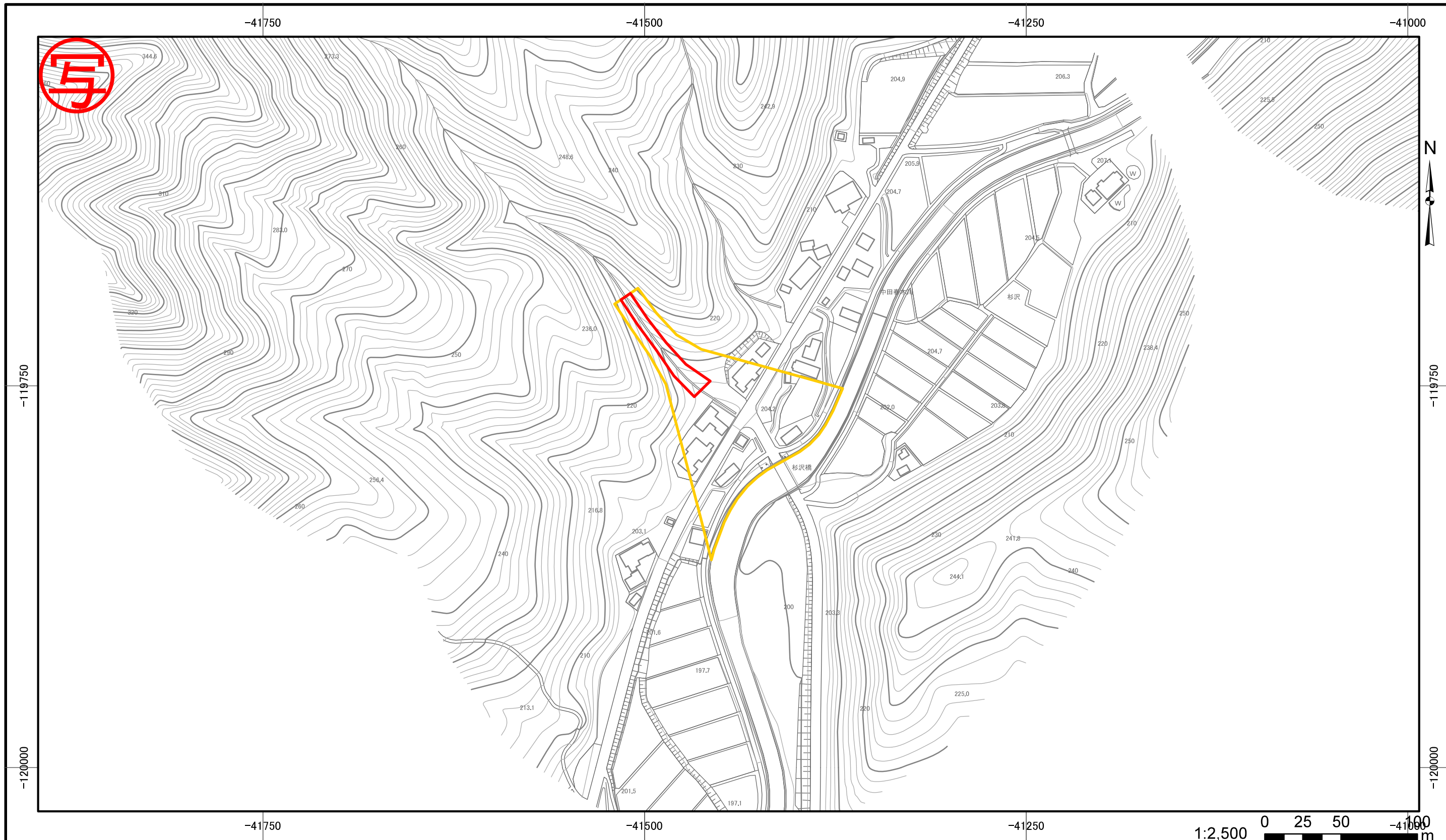
○ 区域設定箇所

1:200,000



1:25,000

土砂災害警戒区域・土砂災害特別警戒区域 位置図	告示年月日 平成27年7月28日		自然現象の種類	土石流
			箇所番号	S⑧
	土砂災害警戒区域	山形県告示第 653 号	箇所名	入水上ノ沢-2
	土砂災害特別警戒区域	山形県告示第 655 号	所在地	最上郡金山町大字中田
			山形県	



土砂災害警戒区域・土砂災害特別警戒区域図	告示年月日	土砂災害警戒区域 山形県告示第 653 号		自然現象の種類	土石流
	平成 27 年 7 月 28 日	土砂災害 特別警戒区域 山形県告示第 655 号		箇所番号	S⑧
				箇所名	入水上ノ沢-2
				所在地	最上郡金山町大字中田
			縮尺	1/2,500	
			山 形 県		

