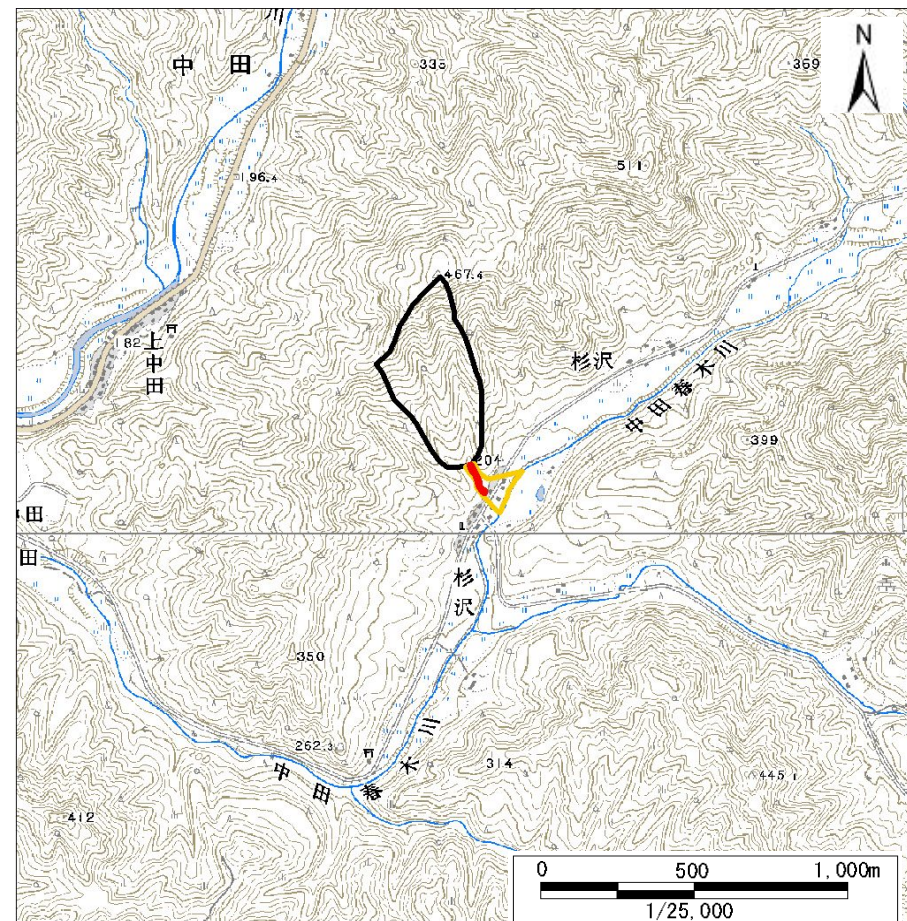


○ 区域設定箇所

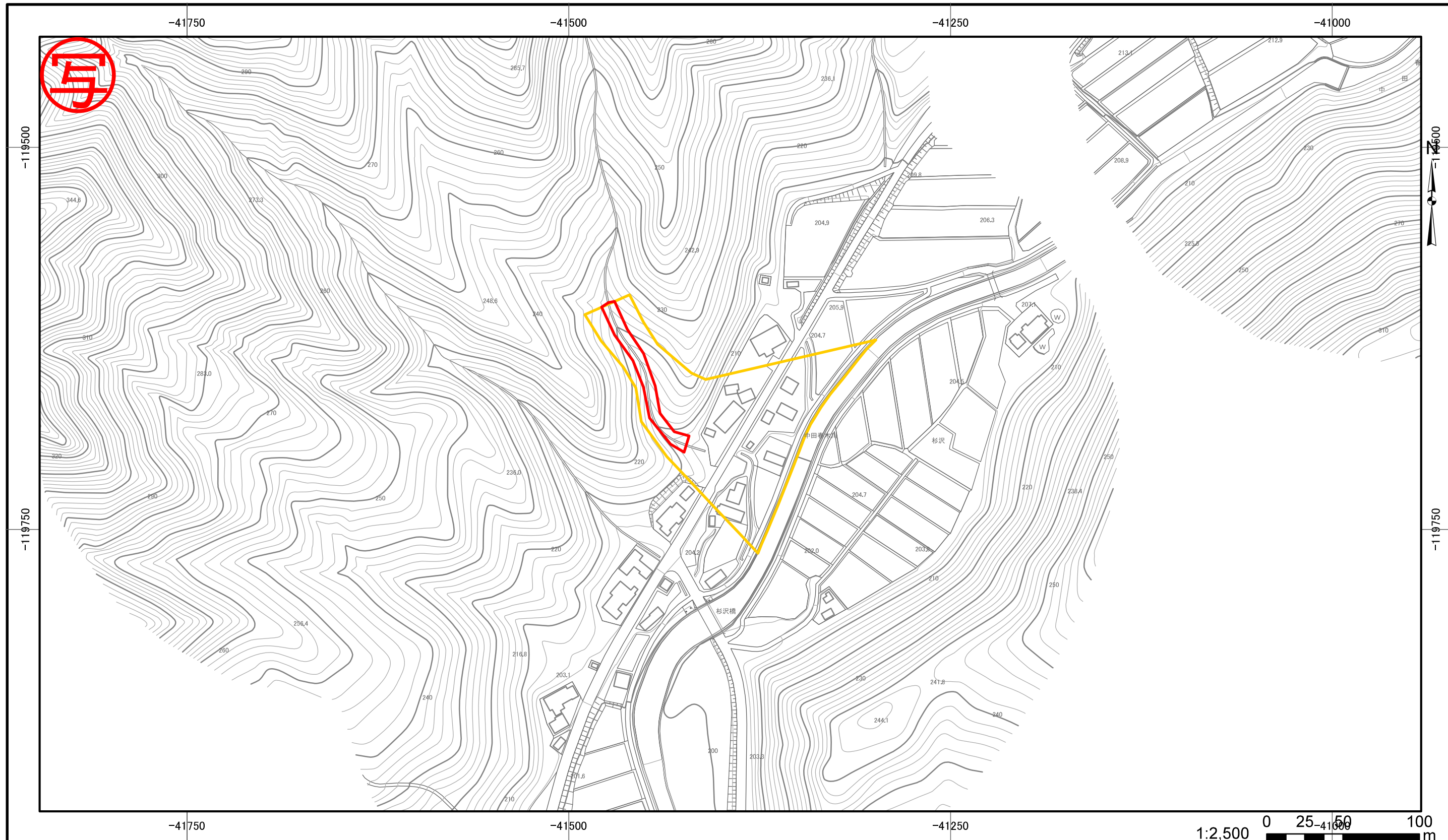
1:200,000



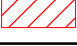




1:25,000

|                            |                  |              |         |            |
|----------------------------|------------------|--------------|---------|------------|
| 土砂災害警戒区域・土砂災害特別警戒区域<br>位置図 | 告示年月日 平成27年7月28日 |              | 自然現象の種類 | 土石流        |
|                            |                  |              | 箇所番号    | S⑦         |
|                            | 土砂災害警戒区域         | 山形県告示第 653 号 | 箇所名     | 入水上ノ沢-1    |
|                            | 土砂災害特別警戒区域       | 山形県告示第 655 号 | 所在地     | 最上郡金山町大字中田 |
|                            |                  |              | 山形県     |            |





|                      |                     |                             |   |         |            |
|----------------------|---------------------|-----------------------------|---|---------|------------|
| 土砂災害警戒区域・土砂災害特別警戒区域図 | 告示年月日               | 土砂災害警戒区域 山形県告示第 653 号       |  | 自然現象の種類 | 土石流        |
|                      | 平成 27 年<br>7 月 28 日 | 土砂災害<br>特別警戒区域 山形県告示第 655 号 |  | 箇所番号    | S⑦         |
|                      |                     |                             |  | 箇所名     | 入水上ノ沢-1    |
|                      |                     |                             |  | 所在地     | 最上郡金山町大字中田 |
|                      |                     | それ以外の区域                     |  | 縮尺      | 1/2,500    |
|                      |                     |                             |   |         | 山形県        |



