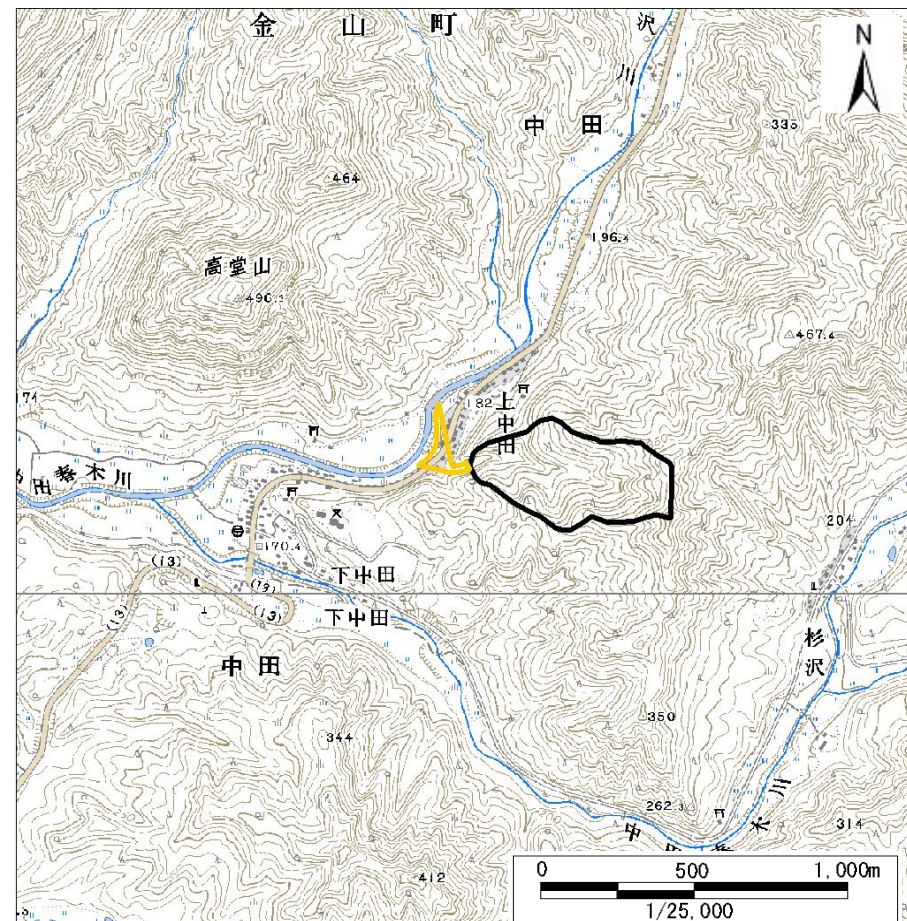


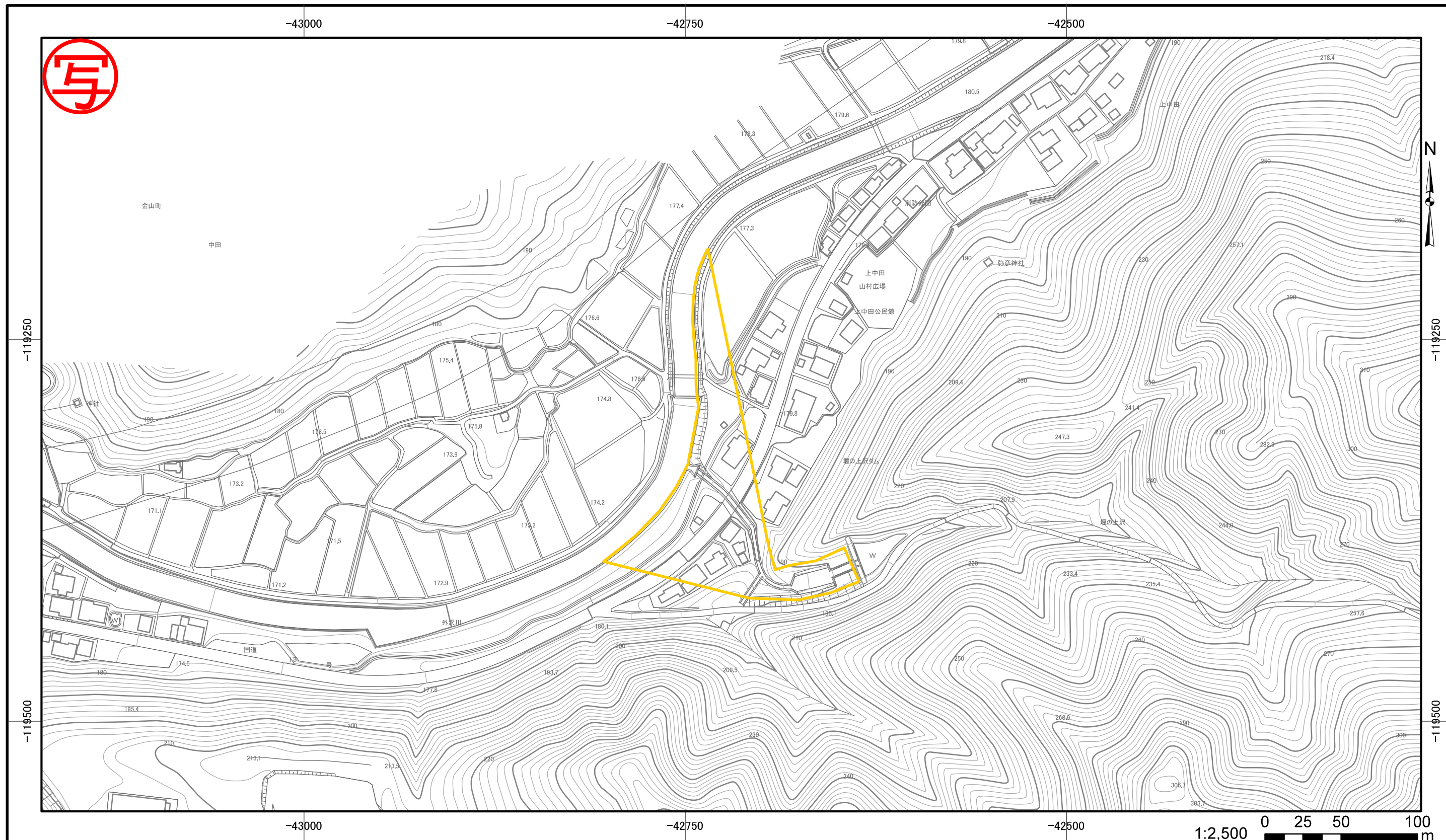
○ 区域設定箇所

1:200,000



1:25,000

土砂災害警戒区域・土砂災害特別警戒区域 位置図	告示年月日 平成27年7月28日		自然現象の種類	土石流
	土砂災害警戒区域		箇所番号	S-31-1
	山形県告示第 653 号		箇所名	セドの沢-1
			所在地	最上郡金山町大字中田
山形県				



土砂災害警戒区域・土砂災害特別警戒区域図

告示年月日 土砂災害警戒区域 山形県告示第 653 号

平成 27 年
7 月 28 日



自然現象の種類	土石流
箇所番号	S-31-1
箇所名	セドの沢-1
所在地	最上郡金山町大字中田
縮尺	1/2,500
山 形 県	