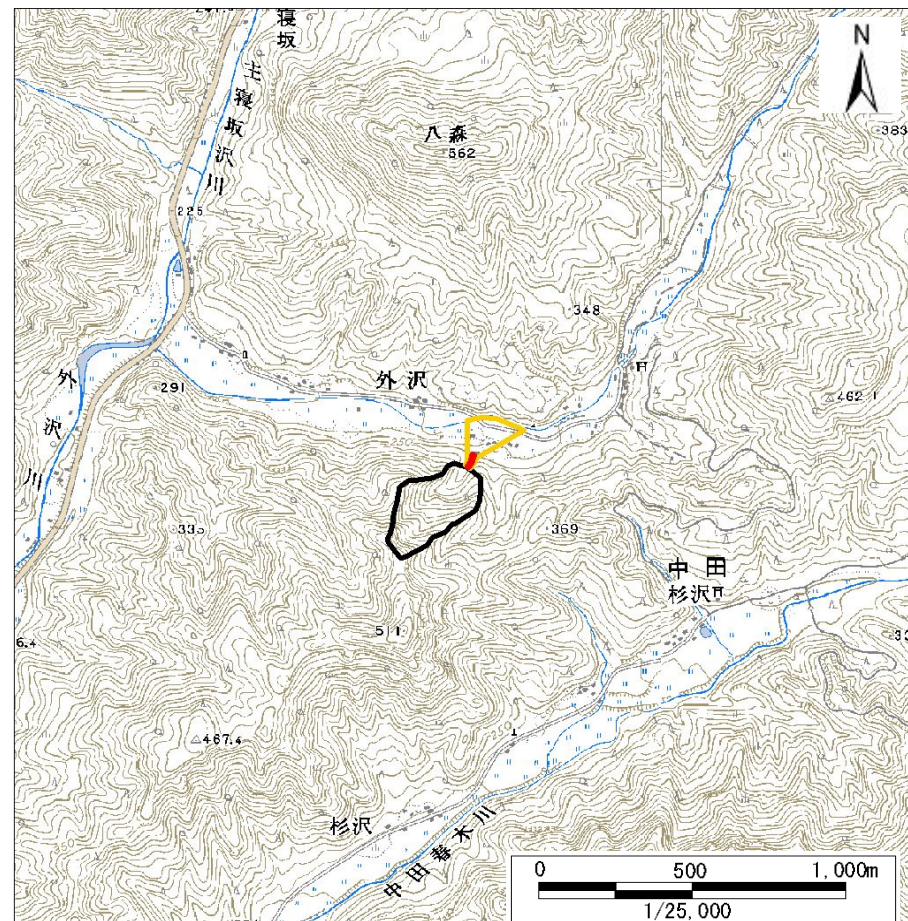


○ 区域設定箇所

1:200,000



1:25,000

土砂災害警戒区域・土砂災害特別警戒区域位置図

告示年月日 平成27年7月28日

自然現象の種類 土石流

土砂災害警戒区域

山形県告示第 653 号

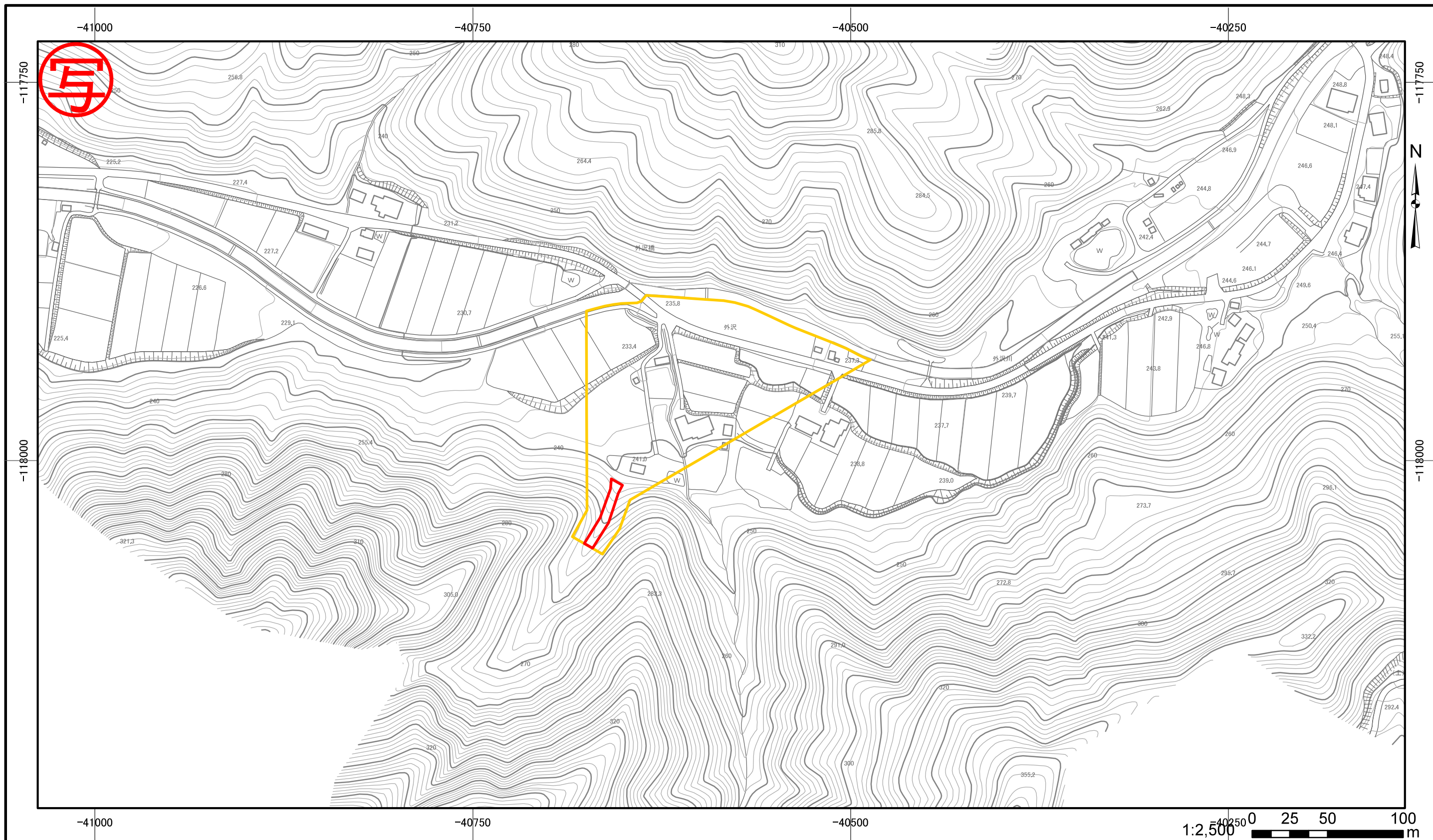
箇所番号 27-HM005



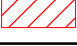

所在地 最上郡金山町大字中田

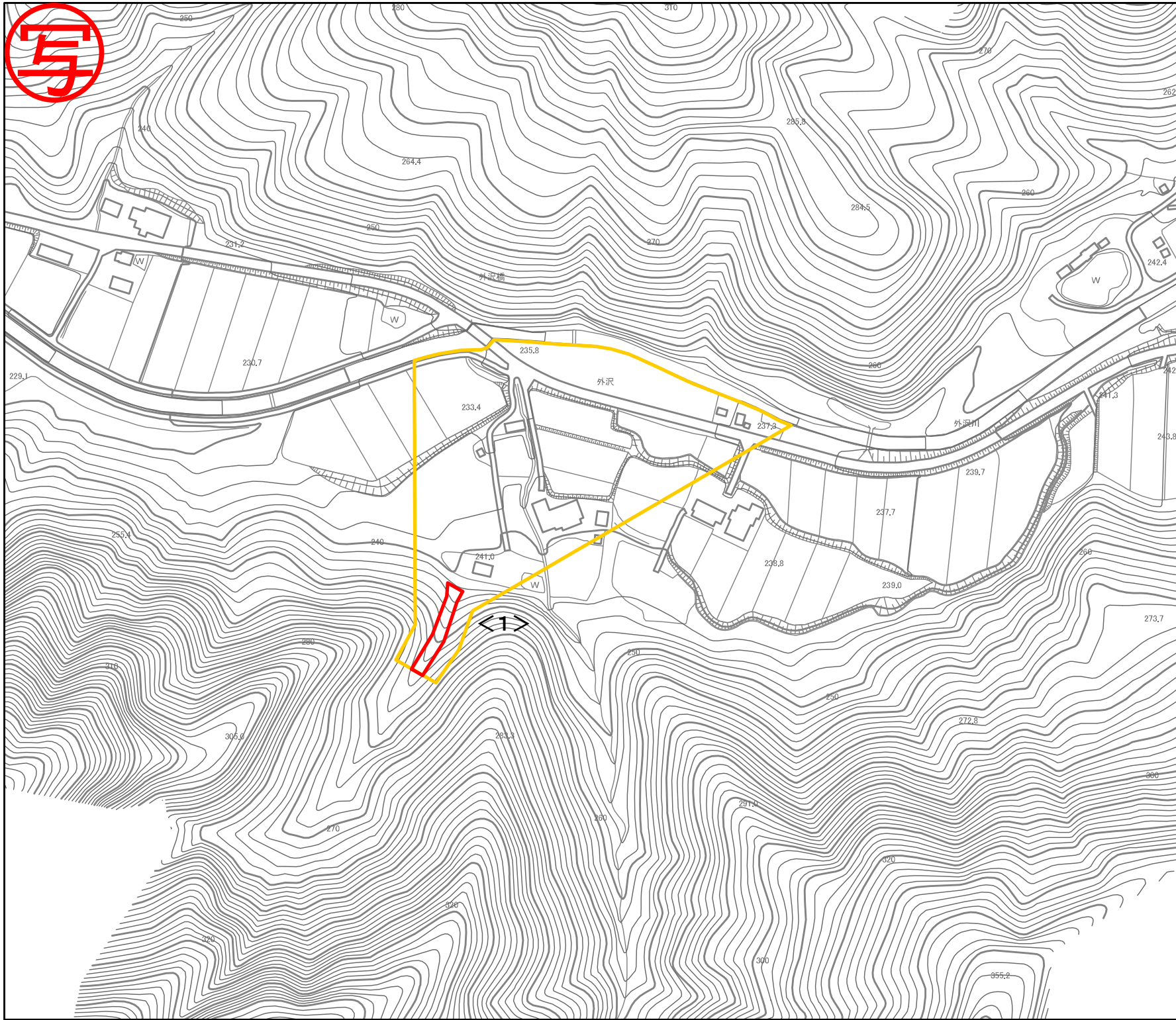
土砂災害特別警戒区域

山形県告示第 655 号

山形県



土砂災害警戒区域・土砂災害特別警戒区域図	告示年月日	土砂災害警戒区域 山形県告示第 653 号	 自然現象の種類 土石流  箇所番号 27-HM005  箇所名 ジョク沢2  所在地 最上郡金山町大字中田	
	平成 27 年 7 月 28 日	土砂災害特別警戒区域 山形県告示第 655 号		縮尺 1/2,500
			それ以外の区域	山形県



区域	想定される力の最大 (KN/m ²)	土石流の高さ(m)
<1>	24.4	0.5

1:2,500 0 50 100 m

図中の数字は区域の区域番号を示す

土砂災害警戒区域・土砂災害特別警戒区域の区域区分図 (土石流により建築物に作用すると想定される力)	告示年月日	土砂災害警戒区域 山形県告示第 653 号	自然現象の種類	土石流
	平成 27 年 7 月 28 日	土砂災害 特別警戒区域 山形県告示第 655 号	箇所番号	27-HM005
			箇所名	ジコク沢2
			所在地	最上郡金山町大字中田
縮尺			1/2,500	山形県

- 土石流の高さが1mを超える場合、土石流の移動による力が50kN/m²を超える区域
- 土石流の高さが1mを超える場合、土石流の移動による力が50kN/m²を超えない区域
- それ以外の区域