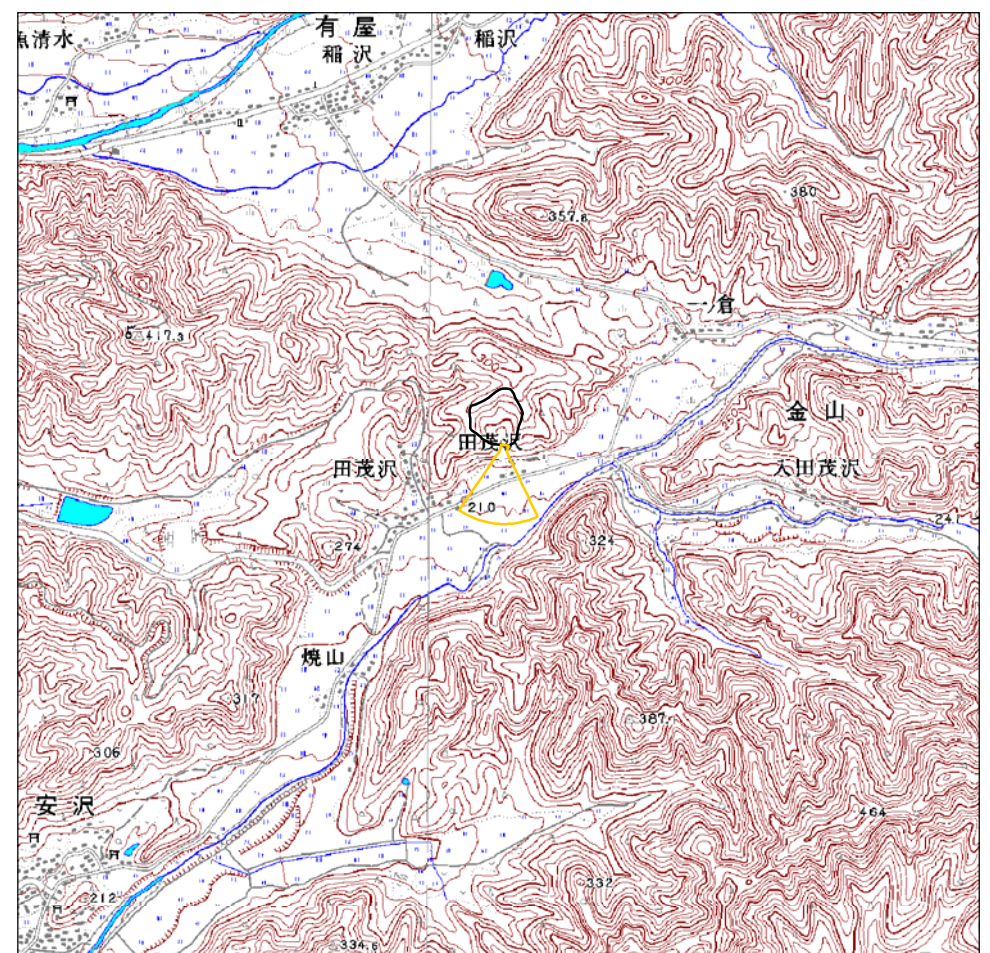


1:200,000 0 2,500 5,000 10,000 m

○ 区域設定箇所

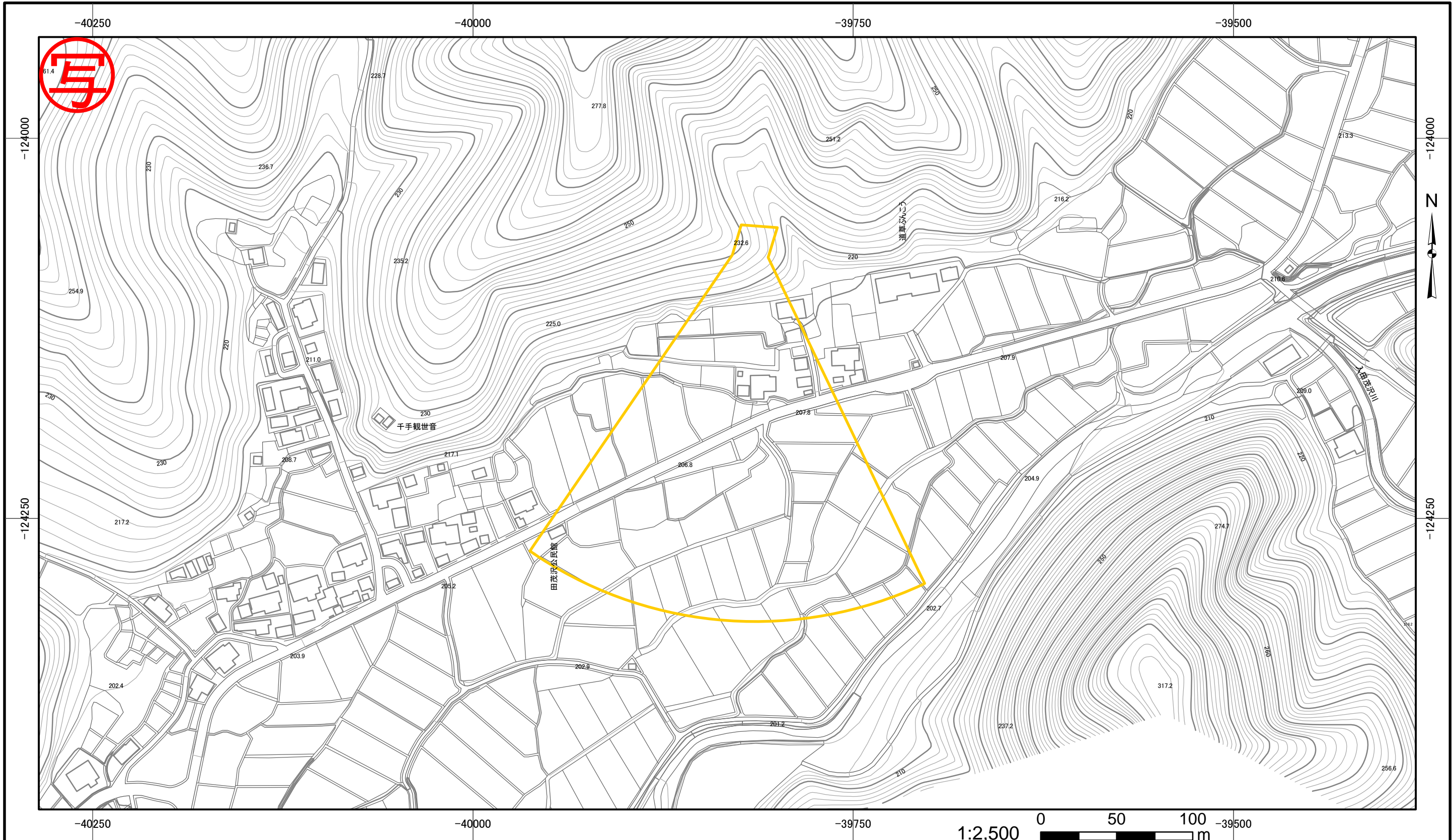


1:25,000 0 250 500 1,000 m

土砂災害警戒区域・土砂災害特別警戒区域
位置図

告示年月日	平成27年7月28日		自然現象の種類	土石流
土砂災害警戒区域	山形県告示第 653 号		箇所番号	27-18
			箇所名	田茂沢3
			所在地	最上郡金山町大字金山
			山形県	

この地図は、国土地理院長の承認を得て、同院発行の数値地図200000(地図画像)、数値地図50000及び数値地図25000(地図画像)を複製したものである。(承認番号 平20業複、第615号)



土砂災害警戒区域・土砂災害特別警戒区域図	告示年月日	土砂災害警戒区域 山形県告示第 653 号		自然現象の種類	土石流	
	平成 27 年 7 月 28 日				箇所番号	27-18
					箇所名	田茂沢3
					所在地	最上郡金山町大字金山
					縮尺	1/2,500
				山形県		