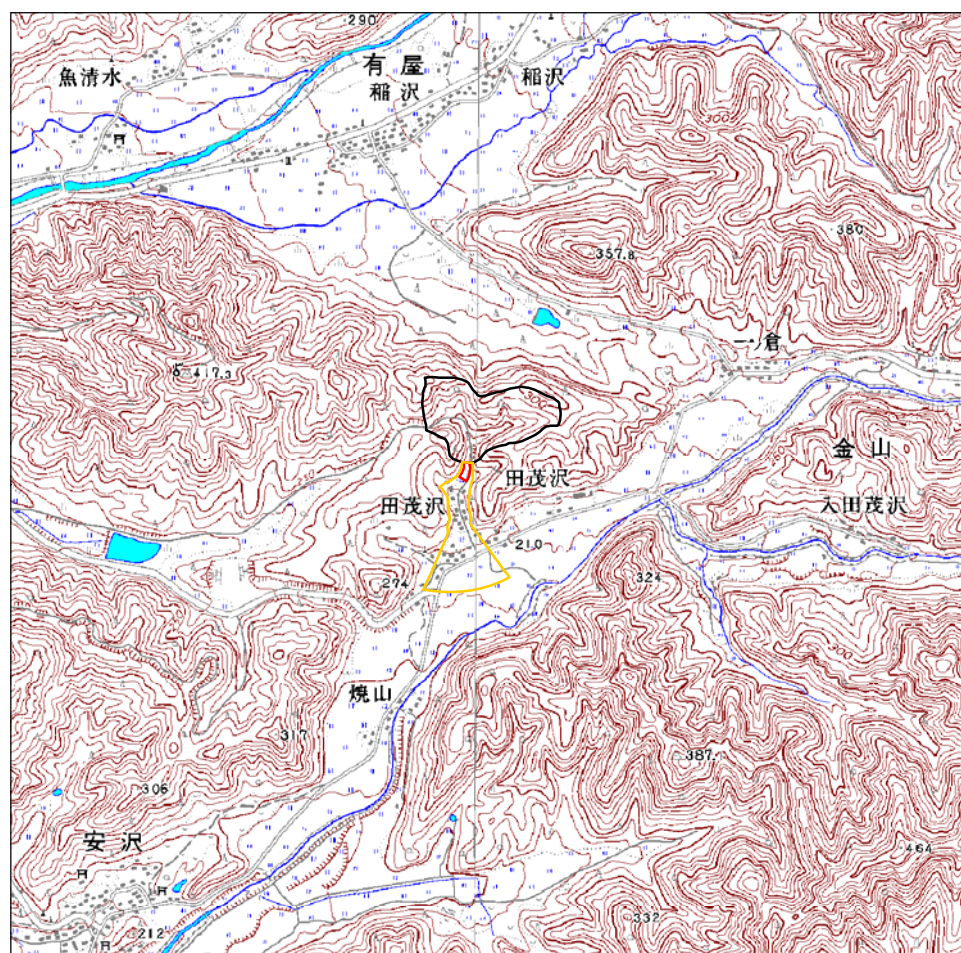


1:200,000 0 2,500 5,000 10,000 m

○ 区域設定箇所



1:25,000 0 250 500 1,000 m

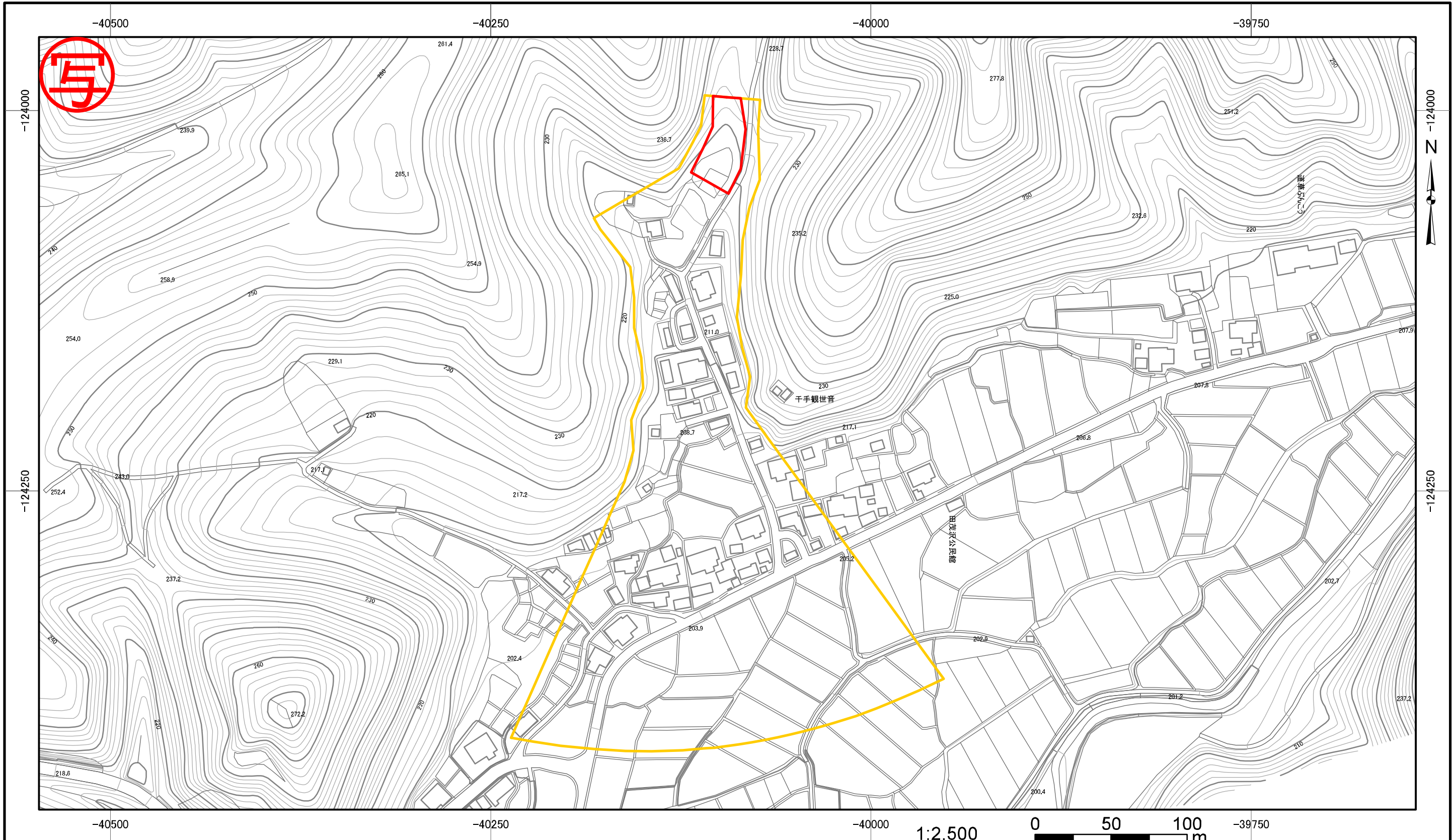
土砂災害警戒区域・土砂災害特別警戒区域  
位置図


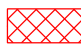

告示年月日 平成27年7月28日

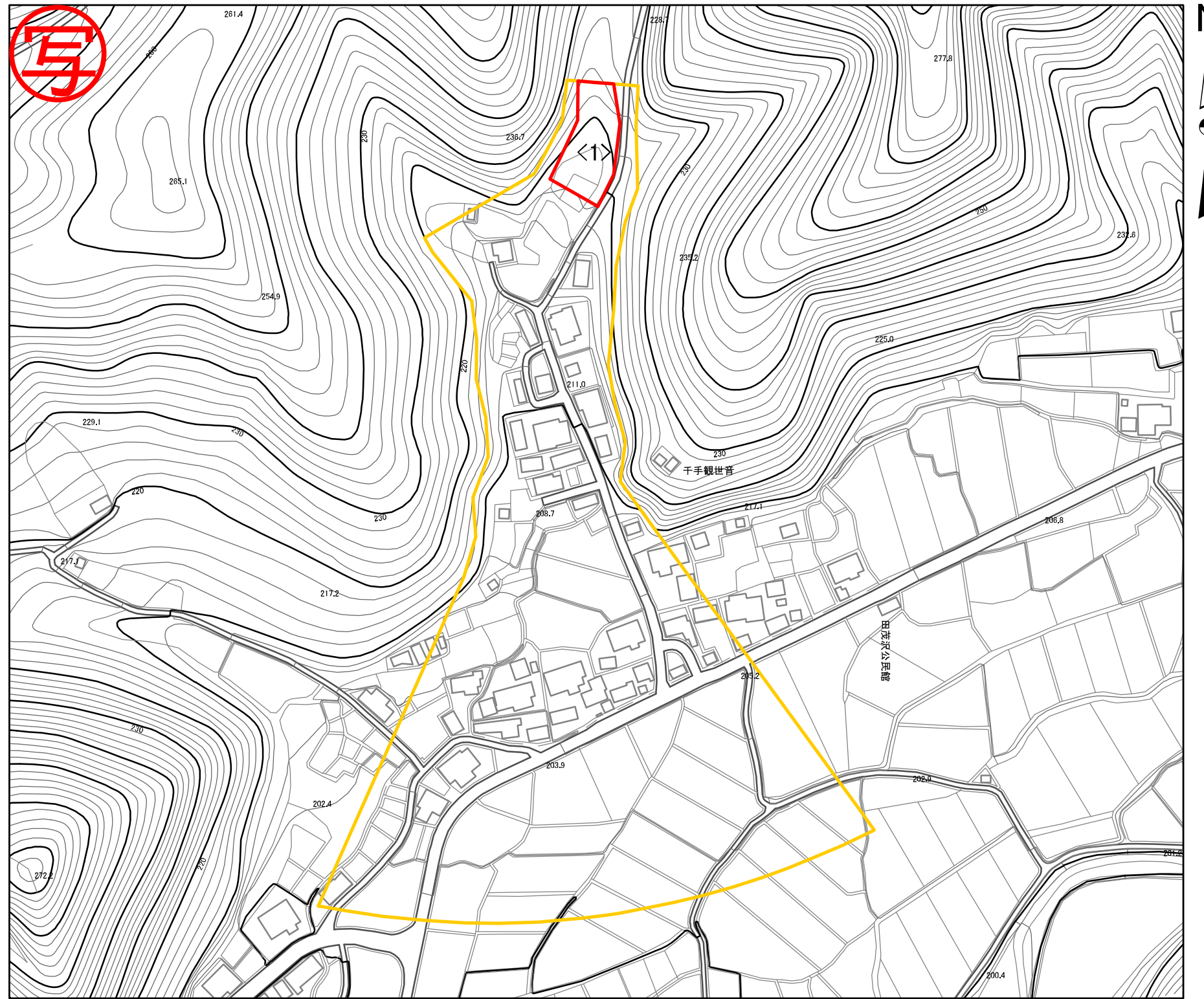
土砂災害警戒区域 山形県告示第 653 号

土砂災害特別警戒区域 山形県告示第 655 号

自然現象の種類	土石流
箇所番号	27-12
箇所名	田茂沢1
所在地	最上郡金山町大字金山
山形県	




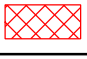
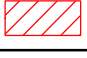

土砂災害警戒区域・土砂災害特別警戒区域図	告示年月日	土砂災害警戒区域 山形県告示第 653 号		自然現象の種類	土石流
	平成 27 年 7 月 28 日	土砂災害 特別警戒区域 山形県告示第 655 号		箇所番号	27-12
				箇所名	田茂沢1
				所在地	最上郡金山町大字金山
		それ以外の区域		縮尺	1/2,500
				山形県	



土石流により建築物に作用すると想定される力		
区域	想定される力の最大 (kN/m <sup>2</sup> )	土石流の高さ(m)
<1>	14.1	1.0

1:2,500 0 50 100 200 m

図中の数字は区域の区域番号を示す

土砂災害警戒区域・土砂災害特別警戒区域の区域区分図 (土石流により建築物に作用すると想定される力)	告示年月日	土砂災害警戒区域 山形県告示第 653 号	 自然現象の種類	土石流	
	平成 27 年 7 月 28 日	土砂災害特別警戒区域 山形県告示第 655 号	 土石流の高さが1mを超える場合、 土石流の移動による力が50kN/m <sup>2</sup> を超える区域	箇所番号	27-12
			 土石流の高さが1mを超える場合、 土石流の移動による力が50kN/m <sup>2</sup> を超えない区域	箇所名	田茂沢1
		 それ以外の区域	所在地	最上郡金山町大字金山	
			縮尺	1/2,500	
			山形県		