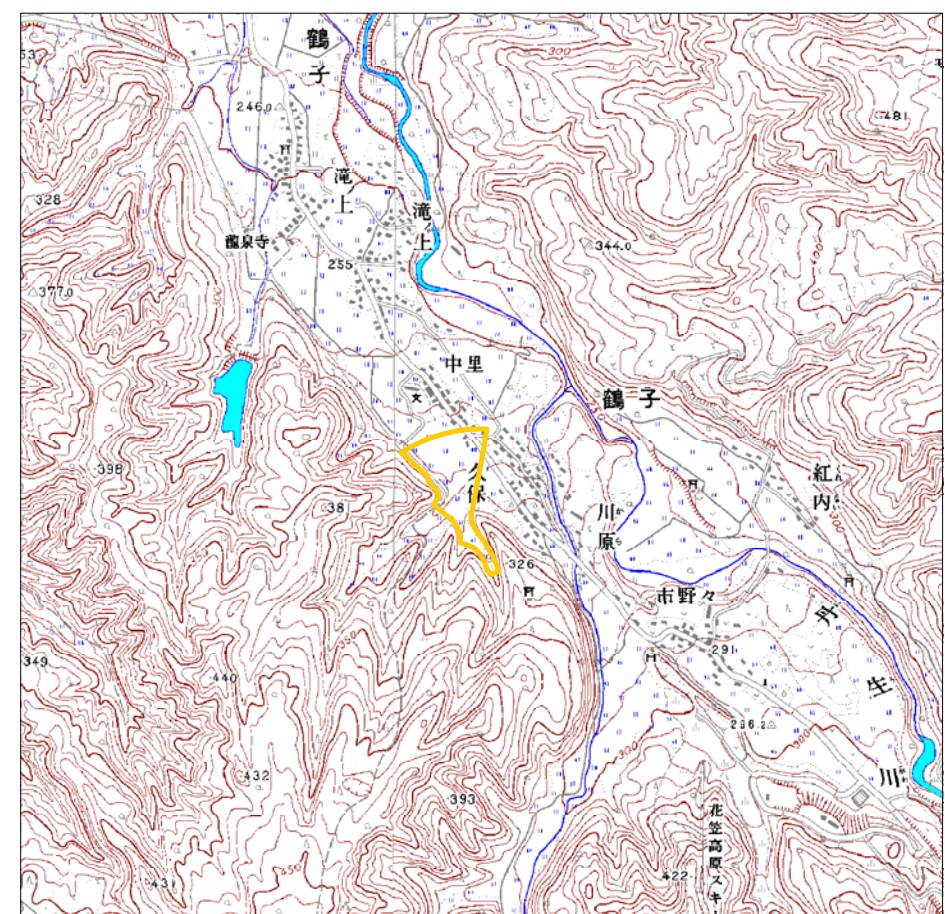


1:200,000 0 2,500 5,000 10,000 m

○ 区域設定箇所



1:25,000 0 250 500 1,000 m

土砂災害警戒区域・土砂災害特別警戒区域  
位置図

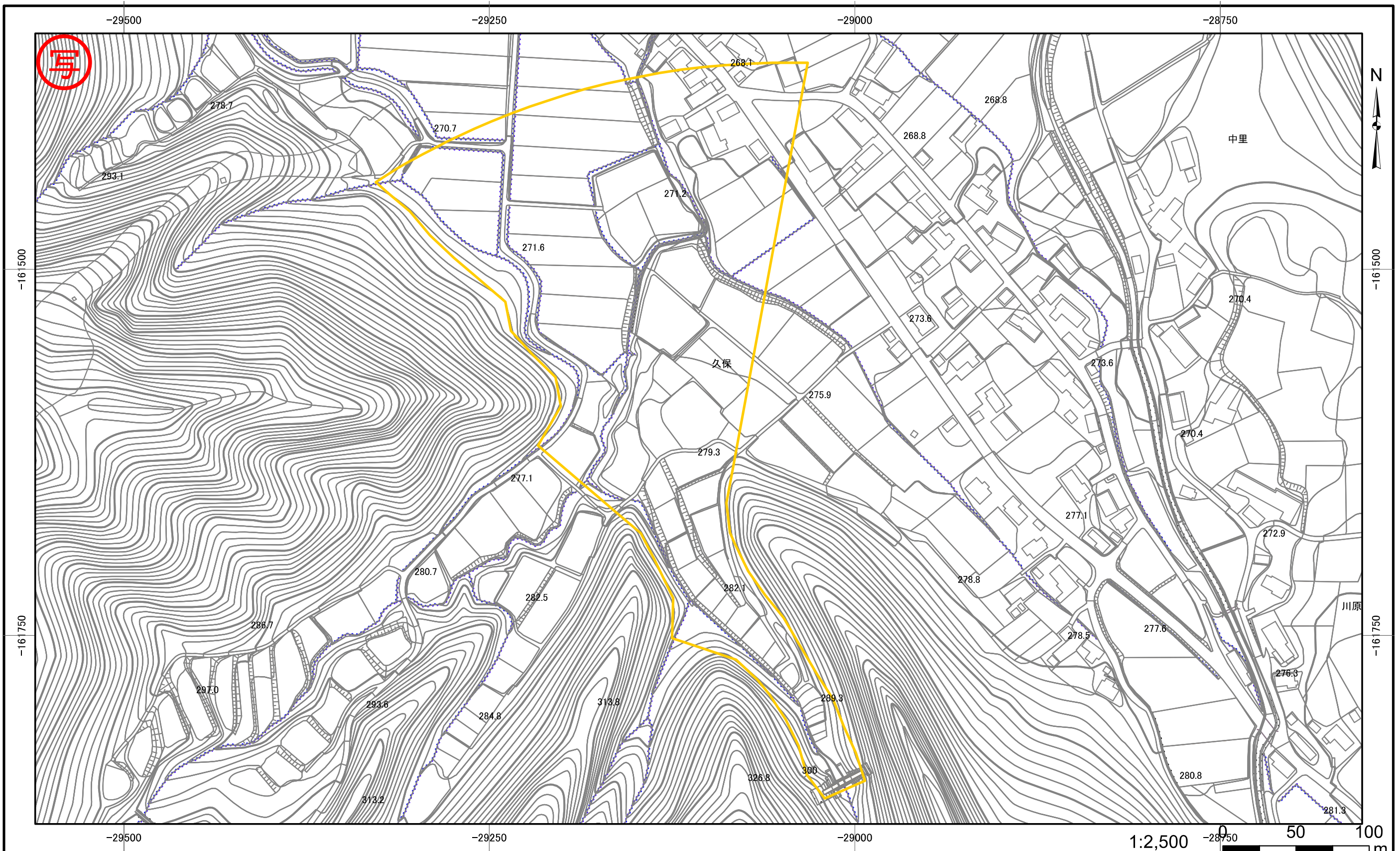
告示年月日 令和 4 年 8 月 19 日


土砂災害警戒区域 山形県告示第 668 号



自然現象の種類	土石流
箇所番号	21-26-4
箇所名	野下沢
所在地	尾花沢市大字鶴子
	山形県

この地図は、国土地理院長の承認を得て、同院発行の数値地図200000(地図画像)、数値地図25000(地図画像)を複製したものである。(承認番号 令元情複、第90号)



土砂災害警戒区域・土砂災害特別警戒区域図	告示年月日	土砂災害警戒区域 山形県告示第 668 号	 自然現象の種類 土石流 箇所番号 21-26-4 箇所名 野下沢 所在地 尾花沢市大字鶴子 縮尺 図示 山形県
	令和 4 年 8 月 19 日		