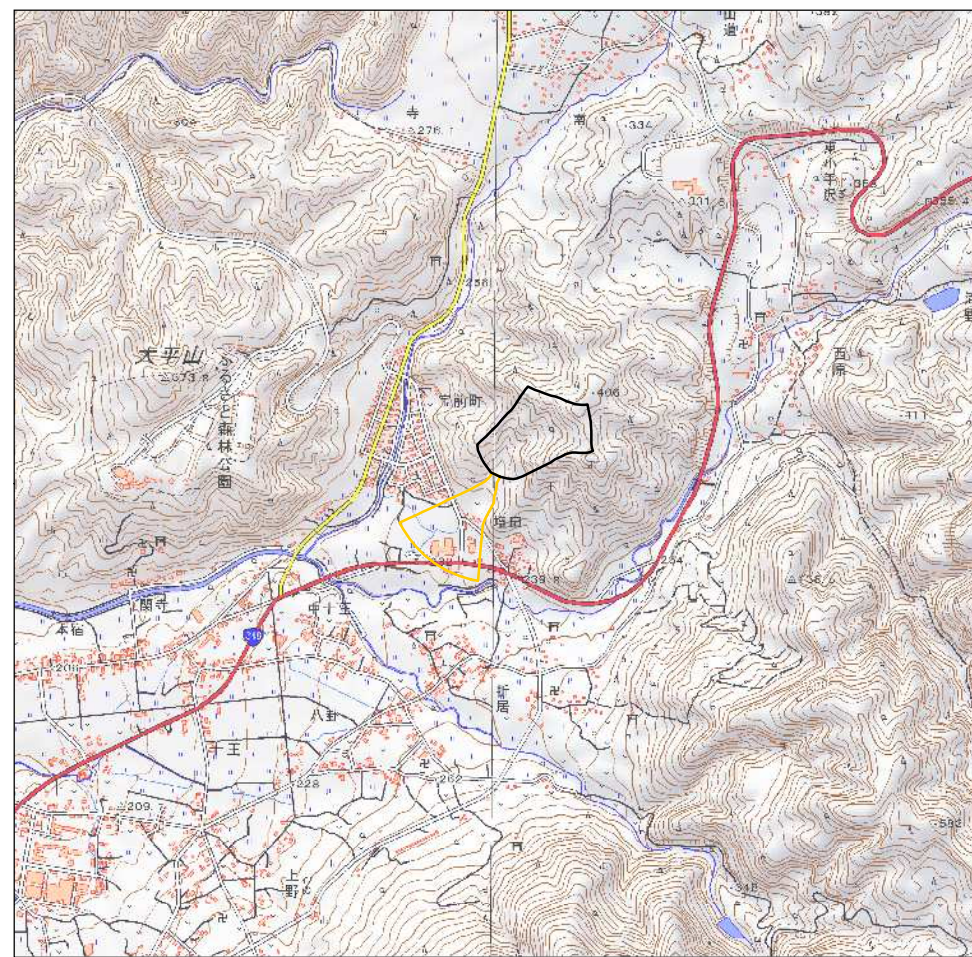


1:200,000 0 2,500 5,000 10,000 m

○ 区域設定箇所



1:25,000 0 250 500 1,000 m

土砂災害警戒区域・土砂災害特別警戒区域  
位置図

告示年月日 令和 4 年 3 月 25 日

土砂災害警戒区域 山形県告示第 233 号

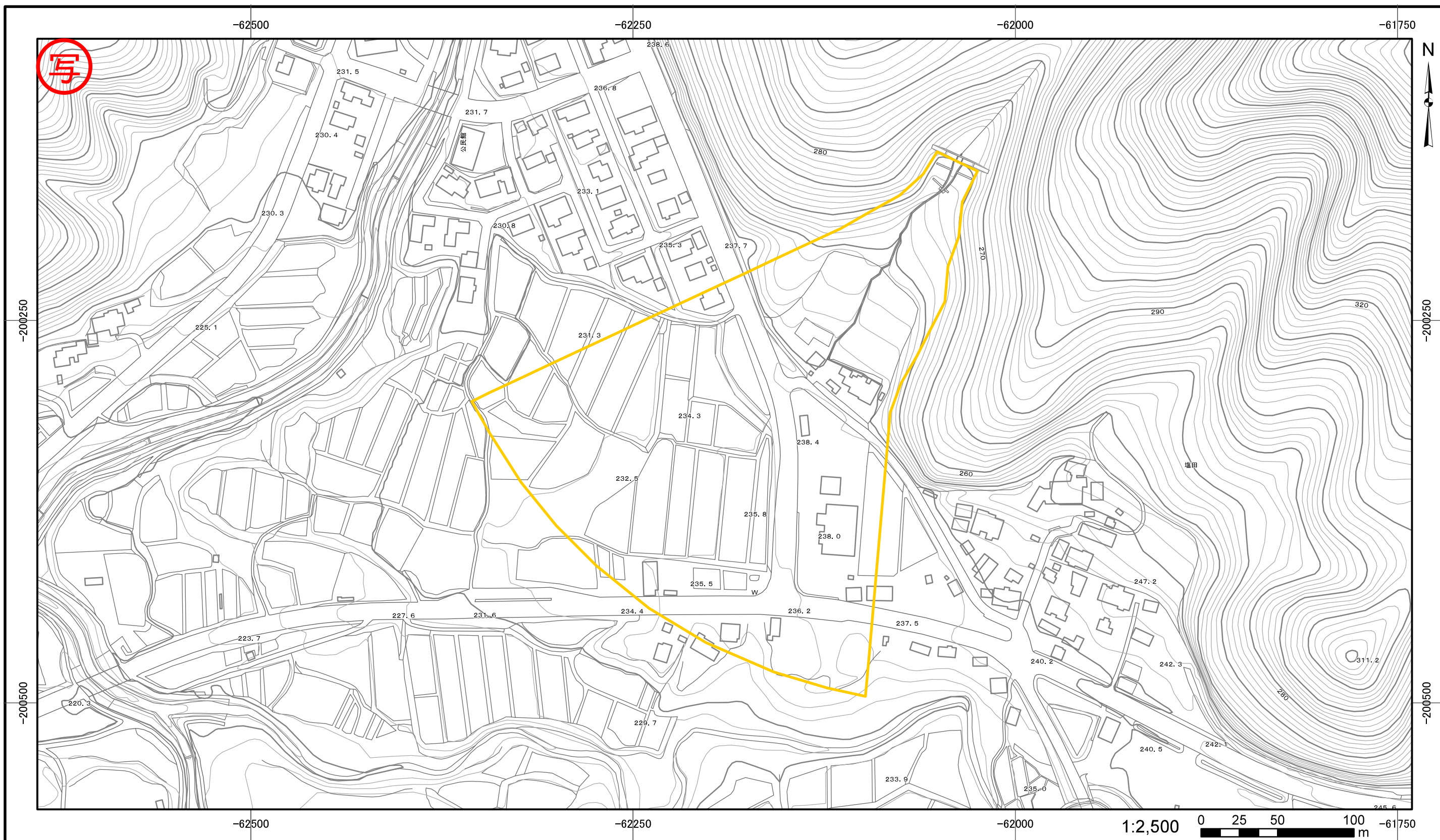



自然現象の種類 土石流

箇所番号 06-35

箇所名 塩田沢

所在地 西置賜郡白鷹町大字十王  
山形県



土砂災害警戒区域・土砂災害特別警戒区域図	告示年月日	土砂災害警戒区域 山形県告示第 233 号		自然現象の種類	土石流
	令和 4 年 3月 25日			箇所番号	06-35
				箇所名	塩田沢
				所在地	西置賜郡白鷹町大字十王
				縮尺	図示
				山形県	