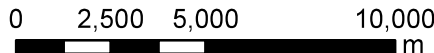
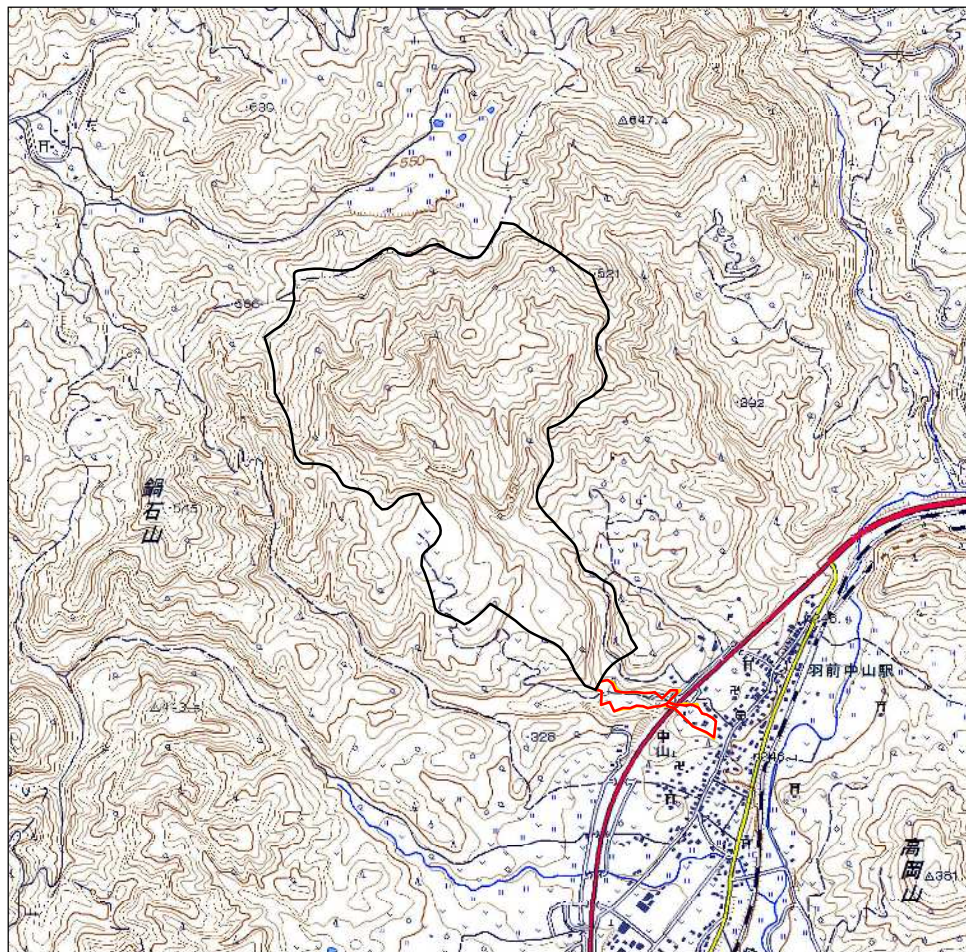


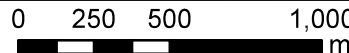
1:200,000



○ 区域設定箇所



1:25,000



土砂災害警戒区域・土砂災害特別警戒区域
位置図

告示年月日 令和3年6月22日

土砂災害警戒区域 山形県告示第 548 号



土砂災害特別警戒区域 山形県告示第 549 号



自然現象の種類

土石流

箇所番号

10-37-2

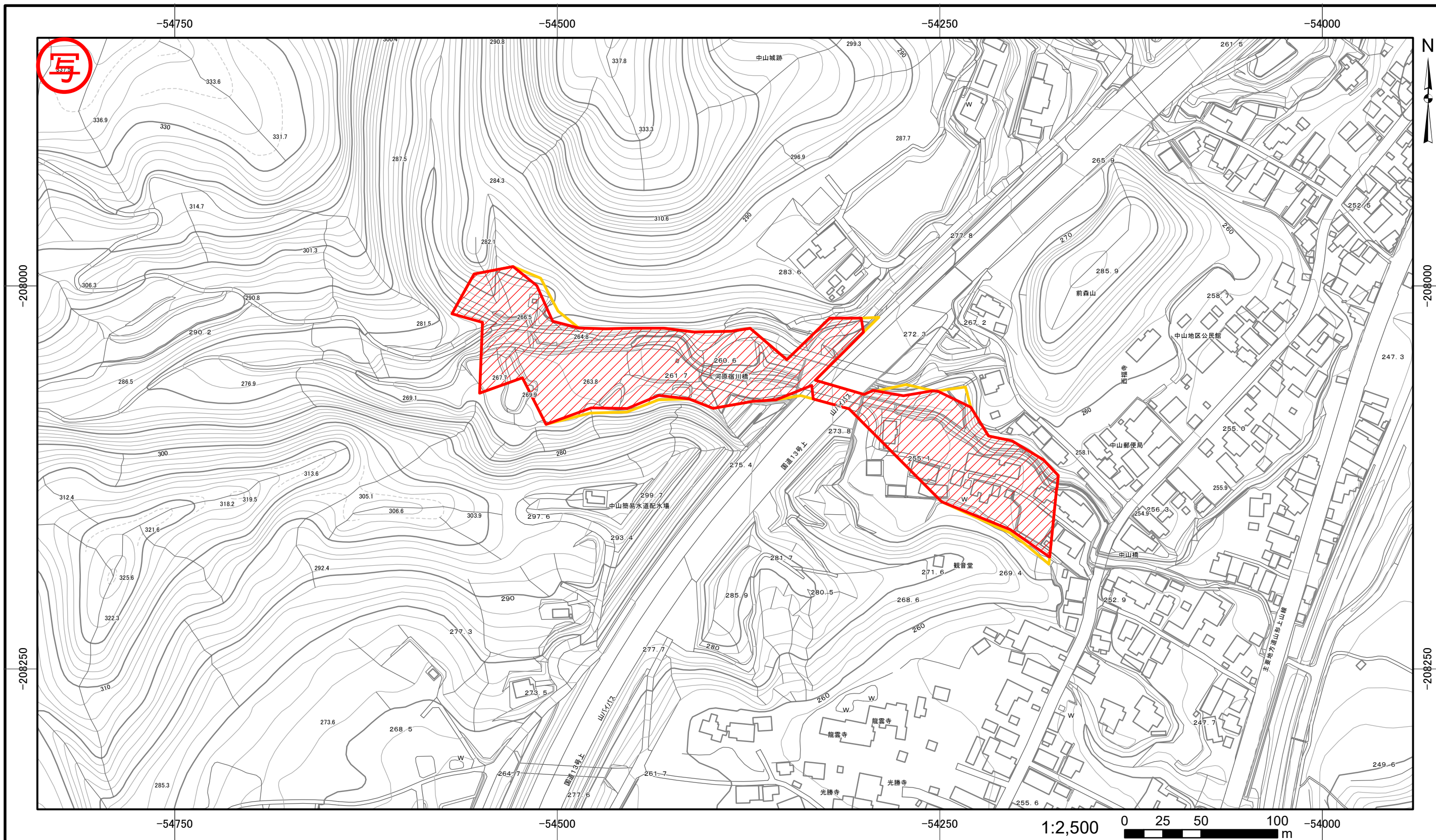
箇所名

カラジク沢-2

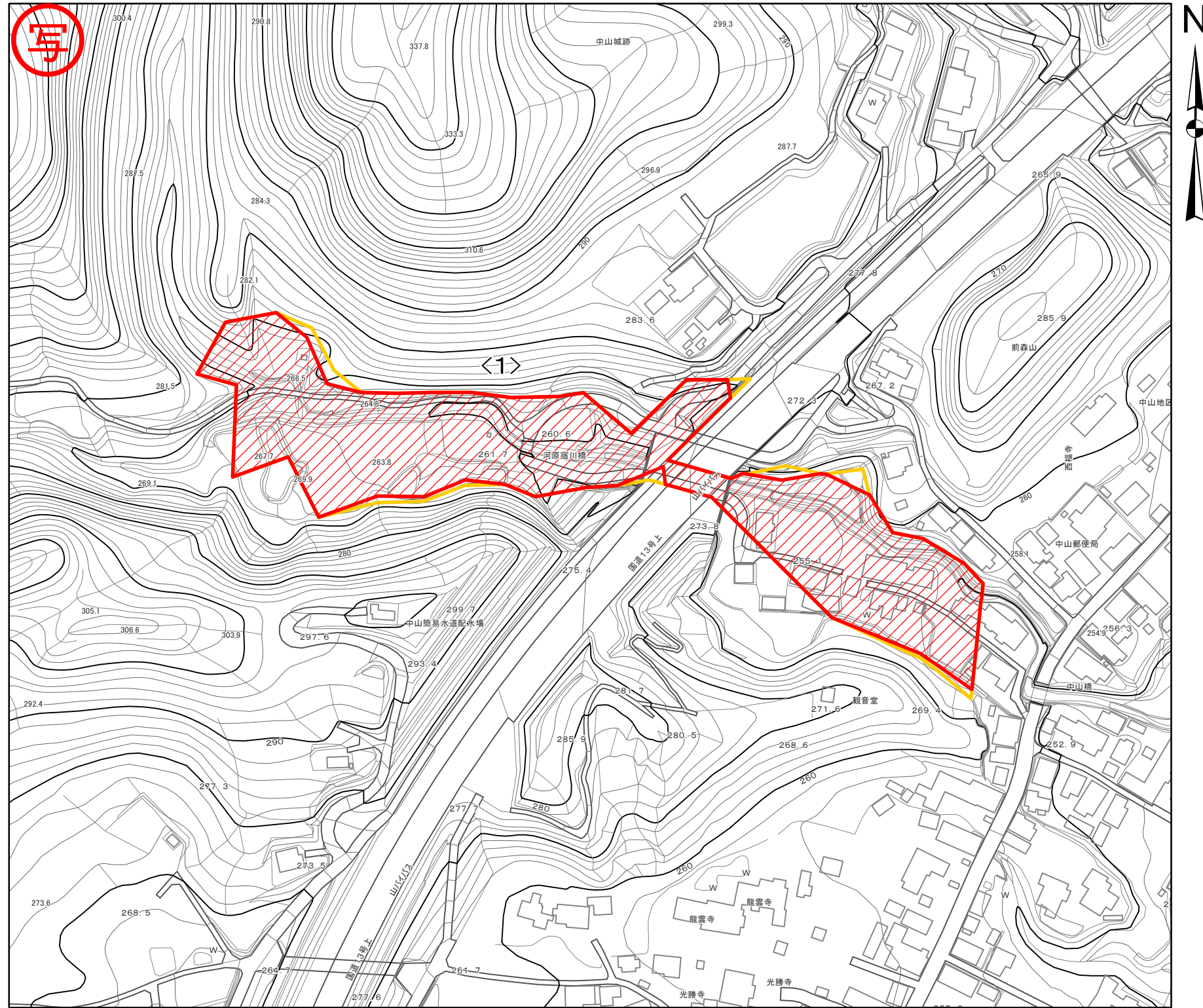
所在地

上山市中山

山形県



土砂災害警戒区域・土砂災害特別警戒区域図	告示年月日	土砂災害警戒区域 山形県告示第 548 号	自然現象の種類	土石流	
	令和 3 年 6 月 22 日	土砂災害 特別警戒区域 山形県告示第 549 号	土砂災害の高さが1mを超える場合、 土石流の移動による力が50kN/m ² を超える区域	筒所番号	10-37-2
			土砂災害の高さが1mを超える場合、 土石流の移動による力が50kN/m ² を超えない区域	筒所名	カラジク沢-2
			それ以外の区域	所在地	上山市中山
			縮尺	図示	
			山形県		



土石流により建築物に作用すると想定される力		
区域	想定される力の最大 (kN/m ²)	土石流の高さ(m)
<1>	44.5	4.0

図中の数字は区域の区域番号を示す

1:2,500 0 25 50 100 m

土砂災害警戒区域・土砂災害特別警戒区域の区域区分図
(土石流により建築物に作用すると想定される力)

告示年月日 土砂災害警戒区域 山形県告示第 548 号
令和 3 年 6 月 22 日 土砂災害特別警戒区域 山形県告示第 549 号

自然現象の種類 土石流
箇所番号 10-37-2
箇所名 カラジク沢-2
所在地 上山市中山
縮尺 図示
山形県

自然現象の種類	土石流
箇所番号	10-37-2
箇所名	カラジク沢-2
所在地	上山市中山
縮尺	図示
山形県	