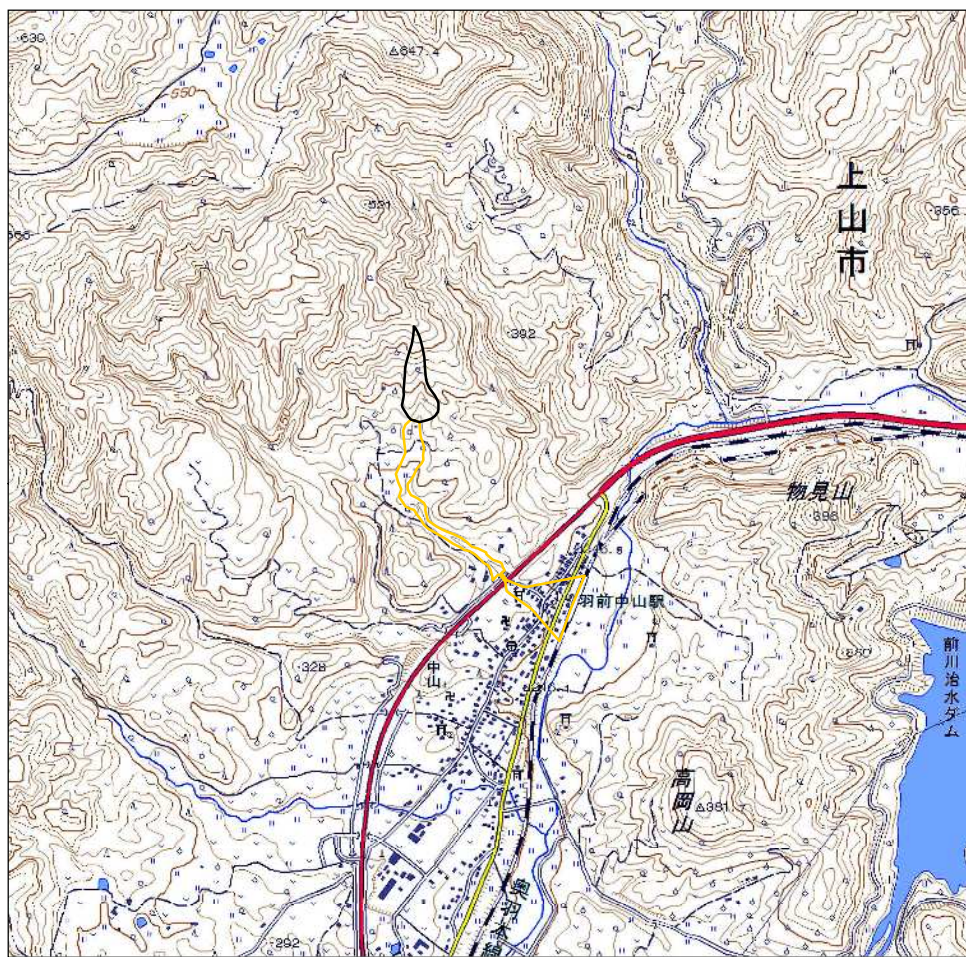


○ 区域設定箇所



土砂災害警戒区域・土砂災害特別警戒区域
位置図

告示年月日 令和 3 年 6 月 22 日

土砂災害警戒区域 山形県告示第 548 号



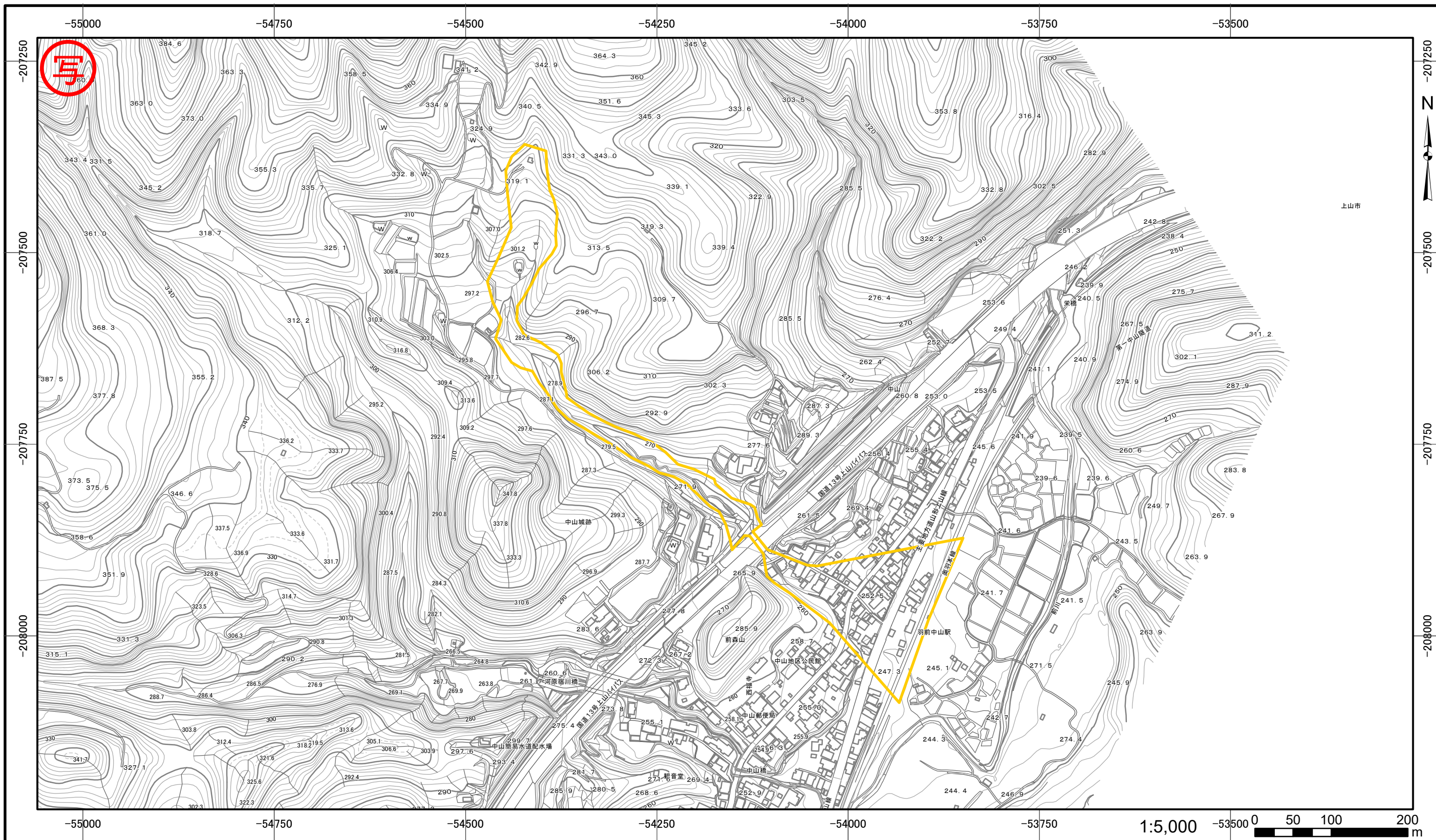
自然現象の種類 土石流

箇所番号 10-21

箇所名 横町川1

所在地 上山市中山

山 形 県



土砂災害警戒区域・土砂災害特別警戒区域図

告示年月日 土砂災害警戒区域 山形県告示第 548 号
 令和 3 年 6 月 22 日

自然現象の種類	土石流
箇所番号	10-21
箇所名	横町川1
所在地	上山市中山
縮尺	図示(縮小版)
山形県	