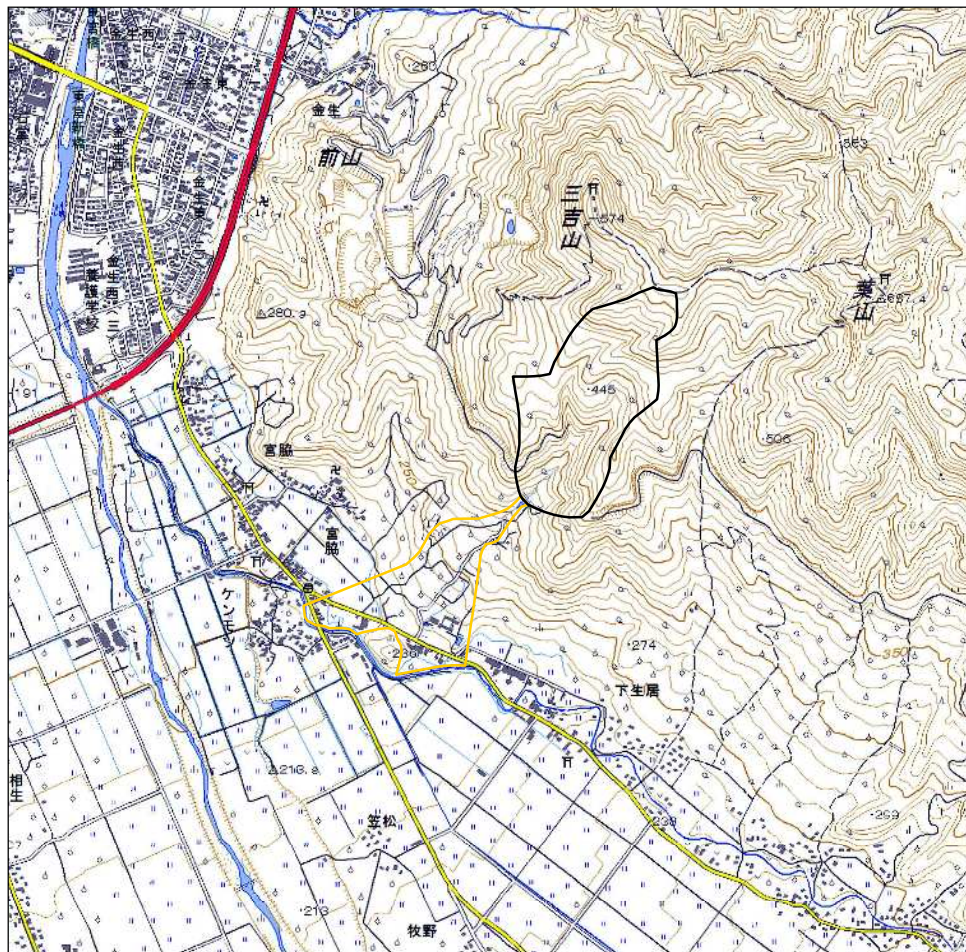


○ 区域設定箇所

1:200,000

0 2,500 5,000 10,000 m



1:25,000

0 250 500 1,000 m



土砂災害警戒区域・土砂災害特別警戒区域
位置図

告示年月日

令和 3 年 6 月 22 日

土砂災害警戒区域

山形県告示第 548 号



自然現象の種類

土石流

箇所番号

10-47

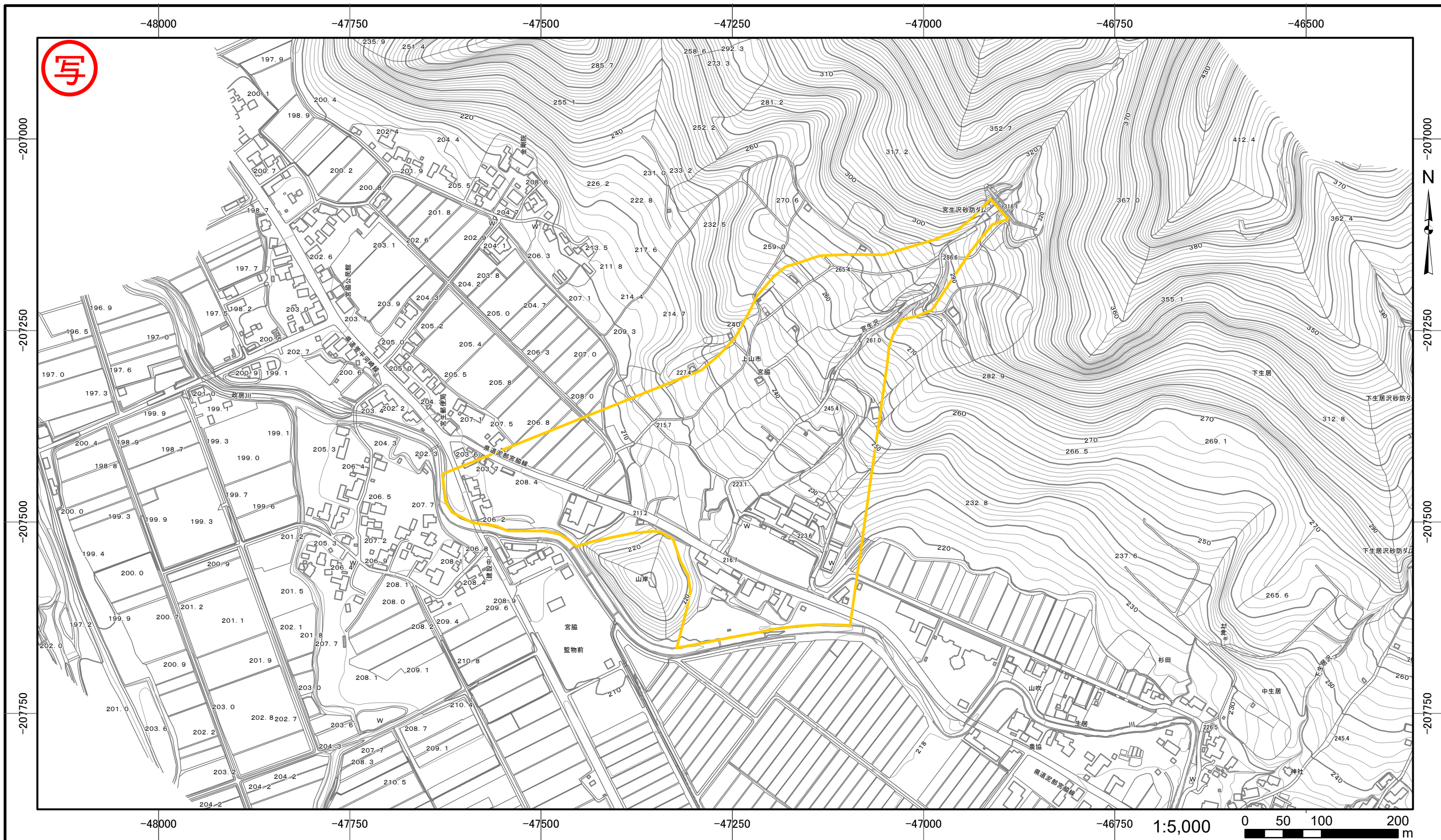
箇所名

宮生沢2

所在地

上山市宮脇

山 形 県



<p>土砂災害警戒区域・土砂災害特別警戒区域図</p>	<p>告示年月日 令和3年 6月22日</p>	<p>土砂災害警戒区域 山形県告示第 548 号</p>		自然現象の種類	土石流
			箇所番号	10-47	
			箇所名	宮生沢2	
			所在地	上山市宮脇	
			縮尺	図示(縮小版)	
山形県					