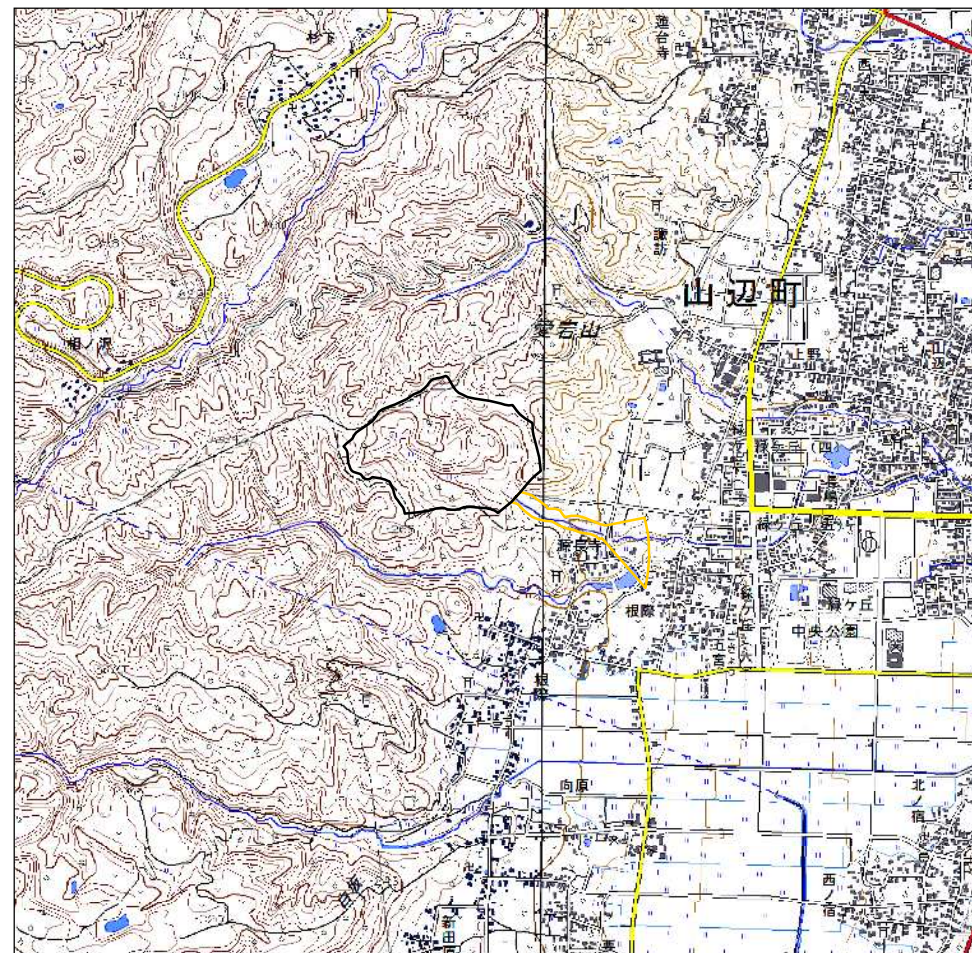




1:200,000 0 2,500 5,000 10,000 m

○ 区域設定箇所



1:25,000 0 250 500 1,000 m

土砂災害警戒区域・土砂災害特別警戒区域
位置図

告示年月日 令和 3 年 3 月 26 日

土砂災害警戒区域

山形県告示第 245 号



自然現象の種類

土石流

箇所番号

12-7

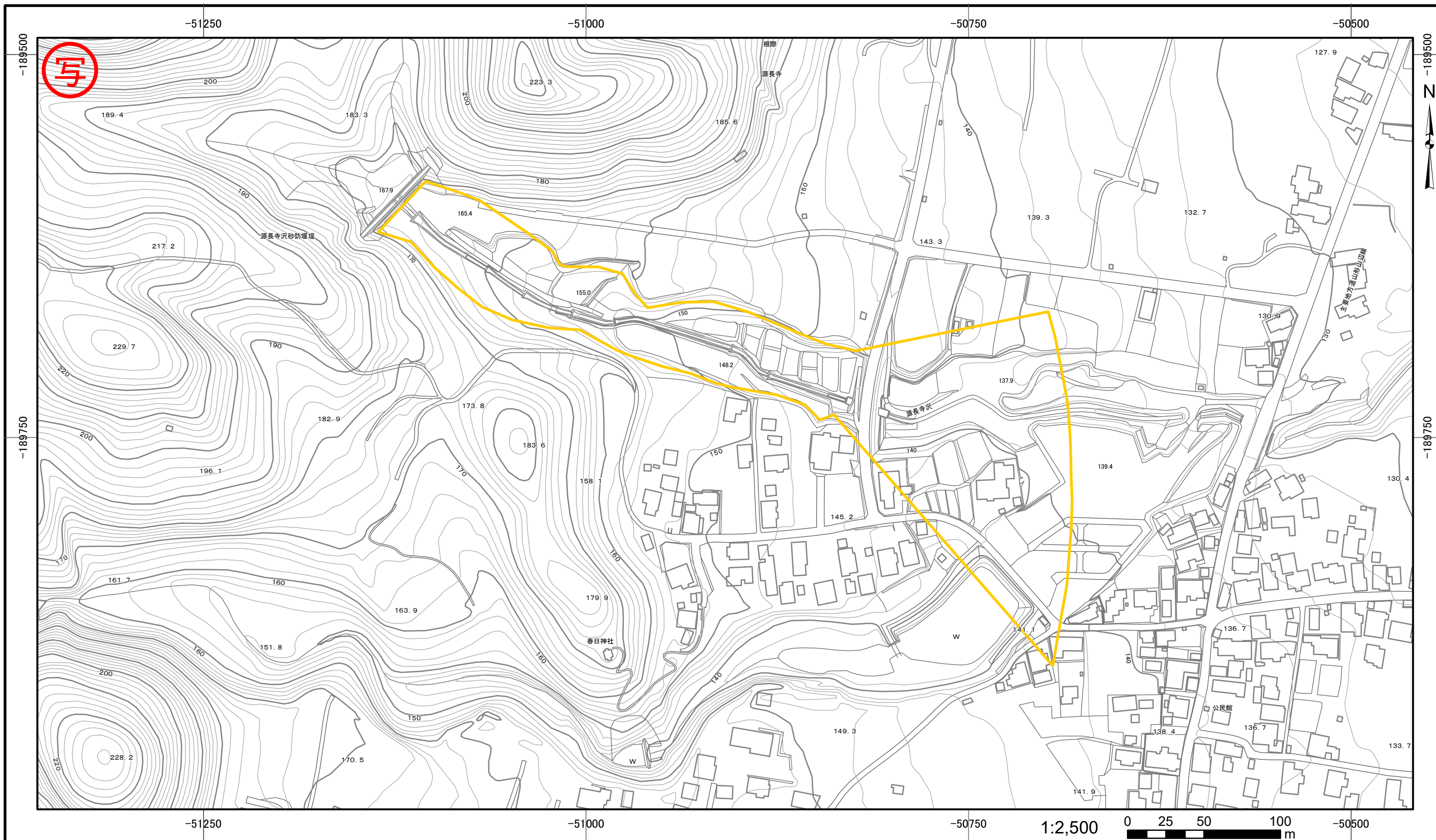
箇所名

源長寺沢

所在地

山辺町根際

山形県



土砂災害警戒区域・土砂災害特別警戒区域図

告示年月日 令和3年3月26日
 土砂災害警戒区域 山形県告示第 245 号

自然現象の種類	土石流
箇所番号	12-7
箇所名	源長寺沢
所在地	山辺町根際
縮尺	図示
山形県	