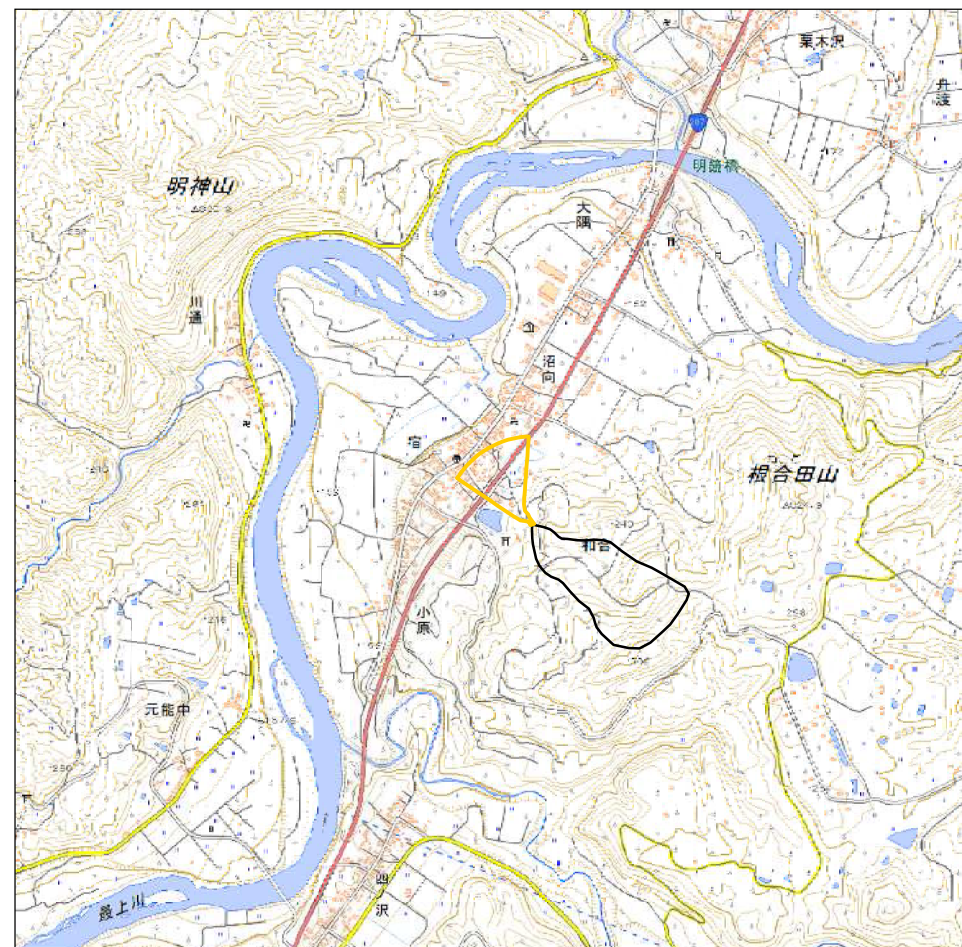




1:200,000 0 2,500 5,000 m

○ 区域設定箇所



1:25,000 0 250 500 m

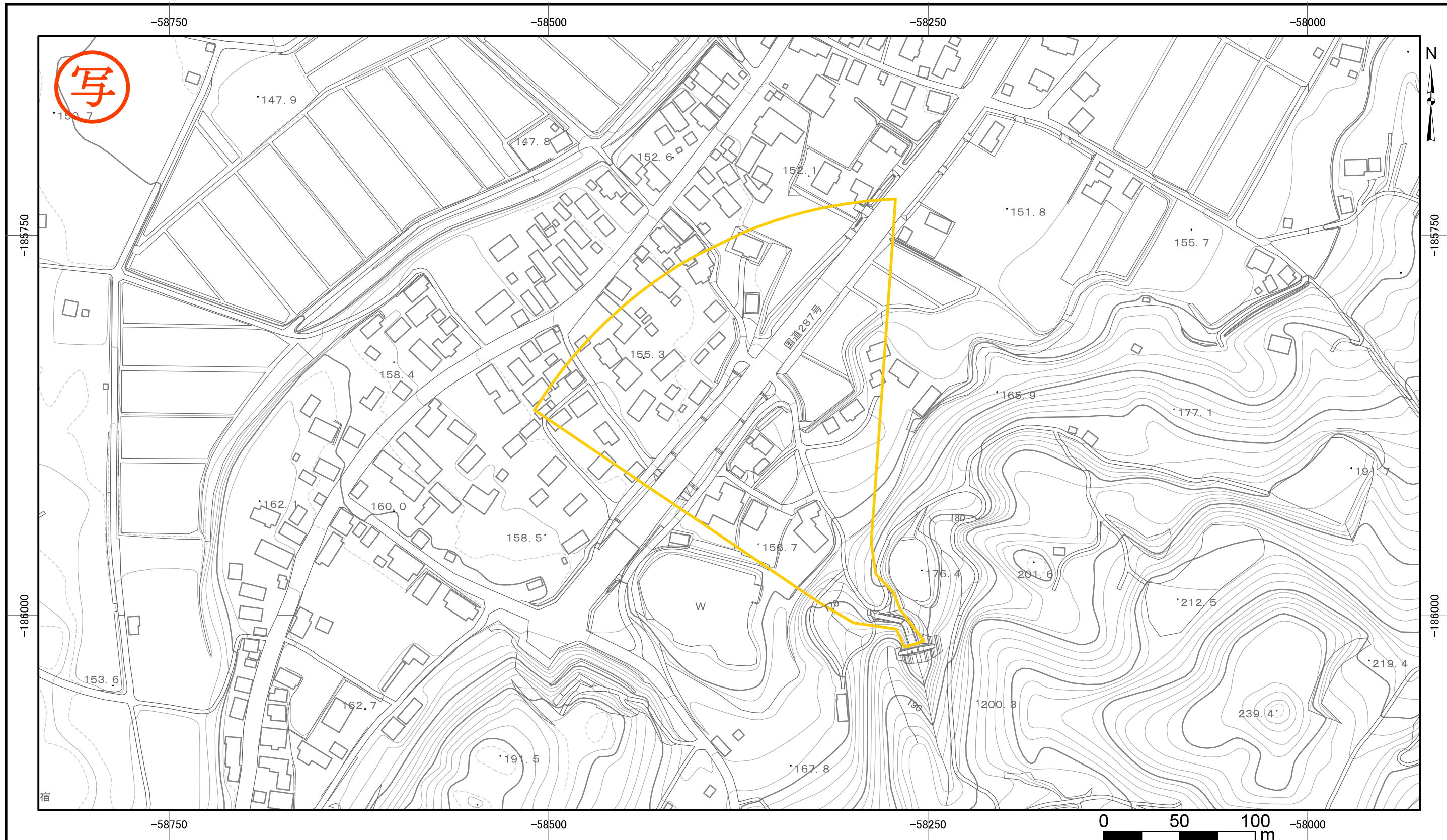
土砂災害警戒区域・土砂災害特別警戒区域
位置図


告示年月日 令和 2 年 3 月 24 日

土砂災害警戒区域 山形県告示第 187 号



自然現象の種類	土石流
箇所番号	17-H005
箇所名	前坂沢
所在地	西村山郡朝日町和合地内
山形県	



土砂災害警戒区域・土砂災害特別警戒区域図	告示年月日	土砂災害警戒区域 山形県告示第 187 号	 自然現象の種類 土石流 箇所番号 17-H005 箇所名 前坂沢 所在地 西村山郡朝日町和合地内 縮尺 1:2,500 山形県
	令和 2 年 3 月 24 日		