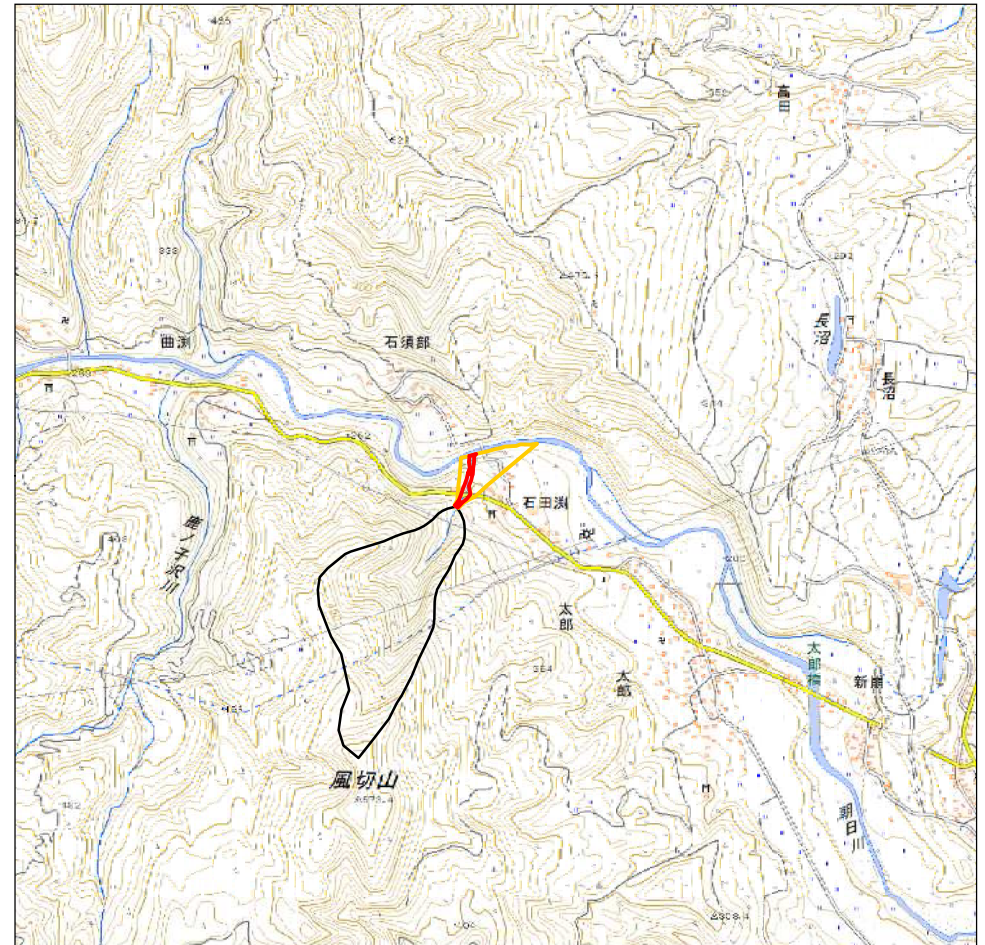


写



1:200,000 0 2,500 5,000 m

○ 区域設定箇所



1:25,000 0 250 500 m

土砂災害警戒区域・土砂災害特別警戒区域  
位置図

告示年月日 令和 2 年 3 月 24 日

土砂災害警戒区域 山形県告示第 187 号

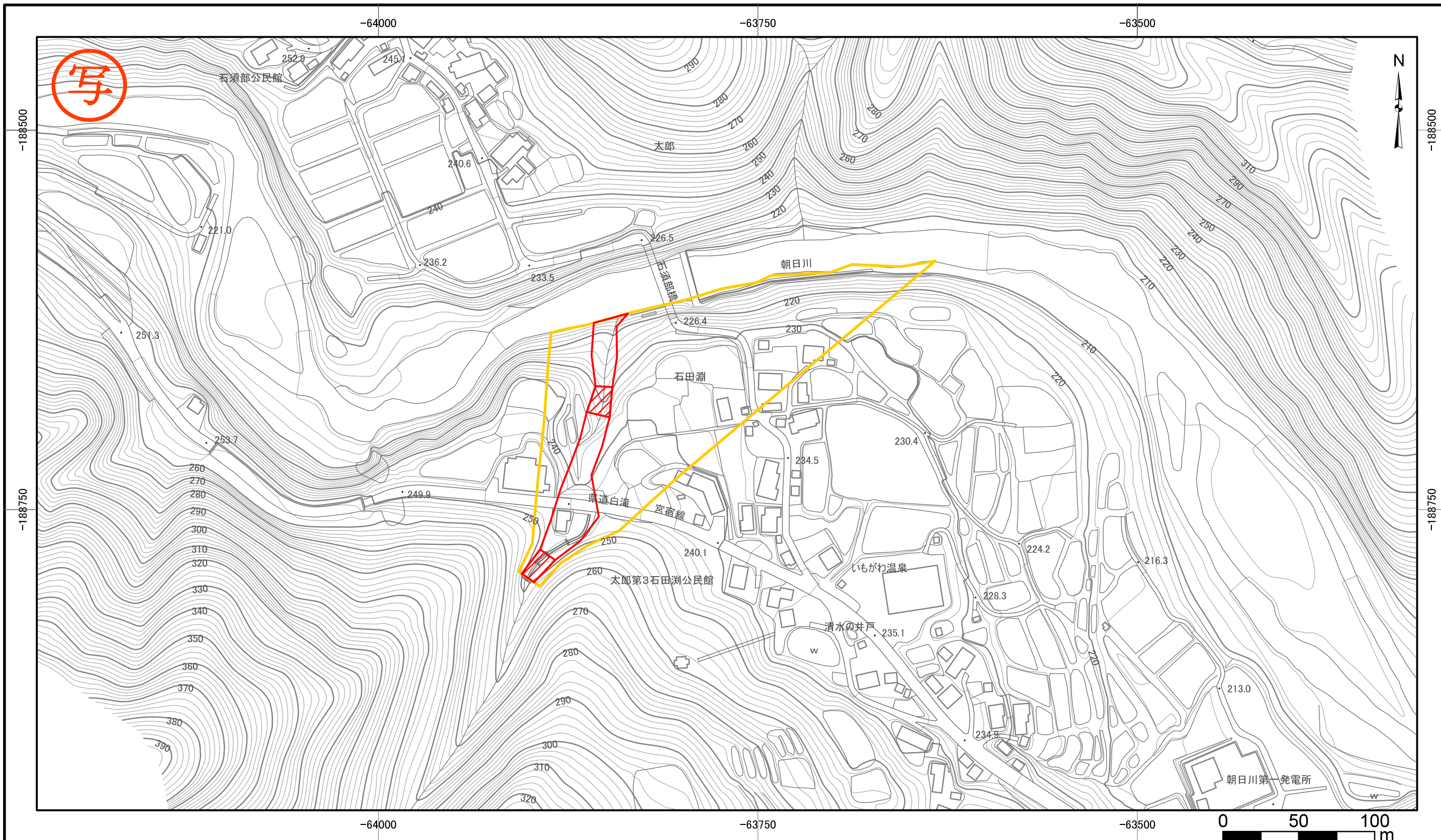
土砂災害特別警戒区域 山形県告示第 188 号





自然現象の種類 土石流

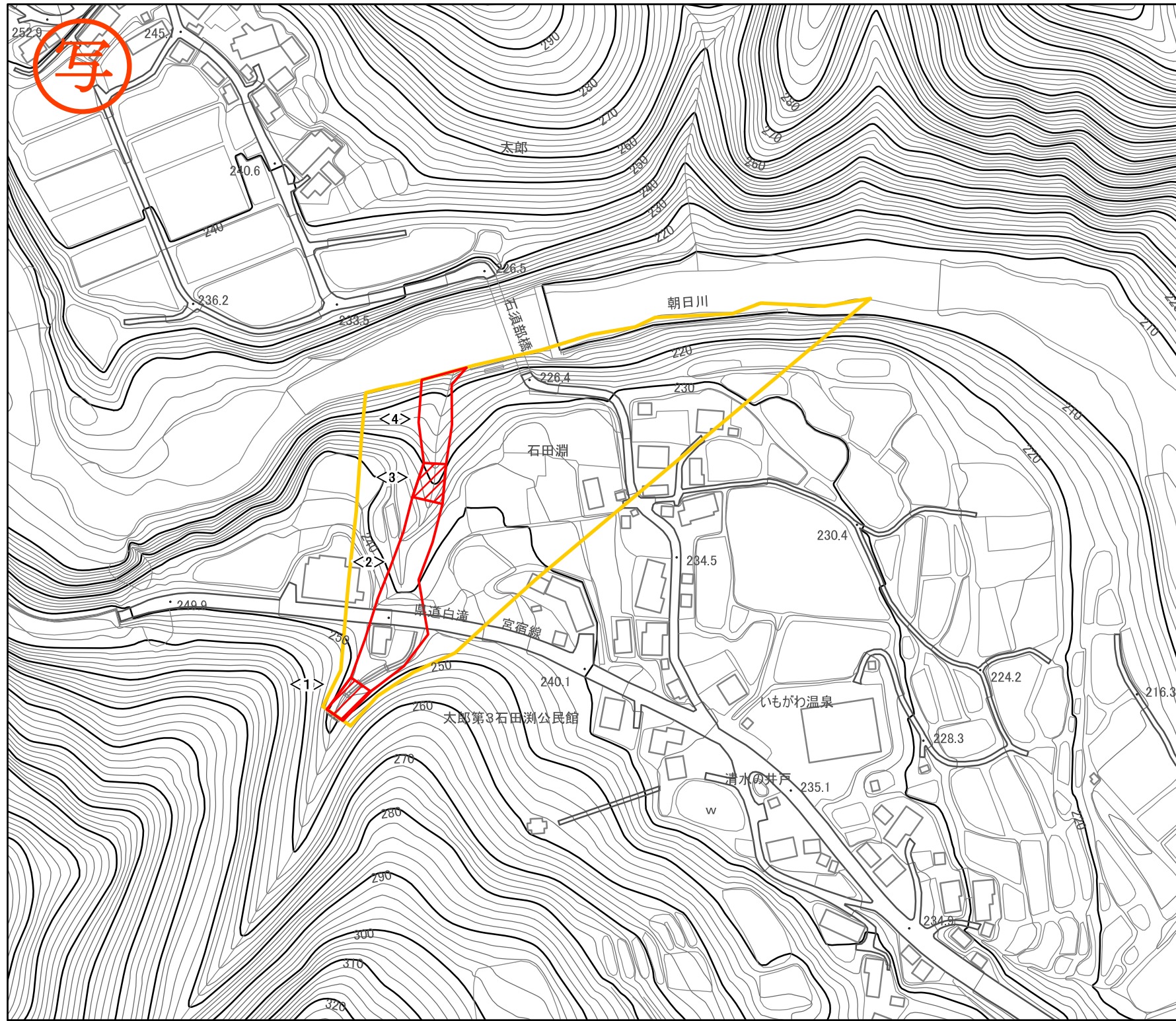
箇所番号 17-H004

箇所名 センノ沢

所在地 西村山郡朝日町太郎地内  
山形県



土砂災害警戒区域・土砂災害特別警戒区域図	告示年月日	土砂災害警戒区域	山形県告示第 187 号		自然現象の種類	土石流
	令和 2 年 3月 24日	土砂災害 特別警戒区域	山形県告示第 188 号		箇所番号	17-H004
					箇所名	センノ沢
					所在地	西村山郡朝日町太郎地内
				縮尺	1:2,500	
						山形県



区域	想定される力の最大 (KN/m2)	土石流の高さ(m)
<1>	37.6	1.3
<2>	19.4	0.9
<3>	26.6	1.2
<4>	13.8	0.7

0 50 100 m

図中の数字は区域の区域番号を示す

土砂災害警戒区域・土砂災害特別警戒区域の区域区分図 (土石流により建築物に作用すると想定される力)	告示年月日	土砂災害警戒区域 山形県告示第 187 号	自然現象の種類	土石流	
	令和 2 年 3 月 24 日	土砂災害特別警戒区域 山形県告示第 188 号		箇所番号	17-H004
			土石流の高さが1mを超える場合、 土石流の移動による力が50kN/m <sup>2</sup> を超える区域	箇所名	センノ沢
			土石流の高さが1mを超える場合、 土石流の移動による力が50kN/m <sup>2</sup> を超えない区域	所在地	西村山郡朝日町太郎地内
		それ以外の区域	縮尺	1:2,500	
			山形県		