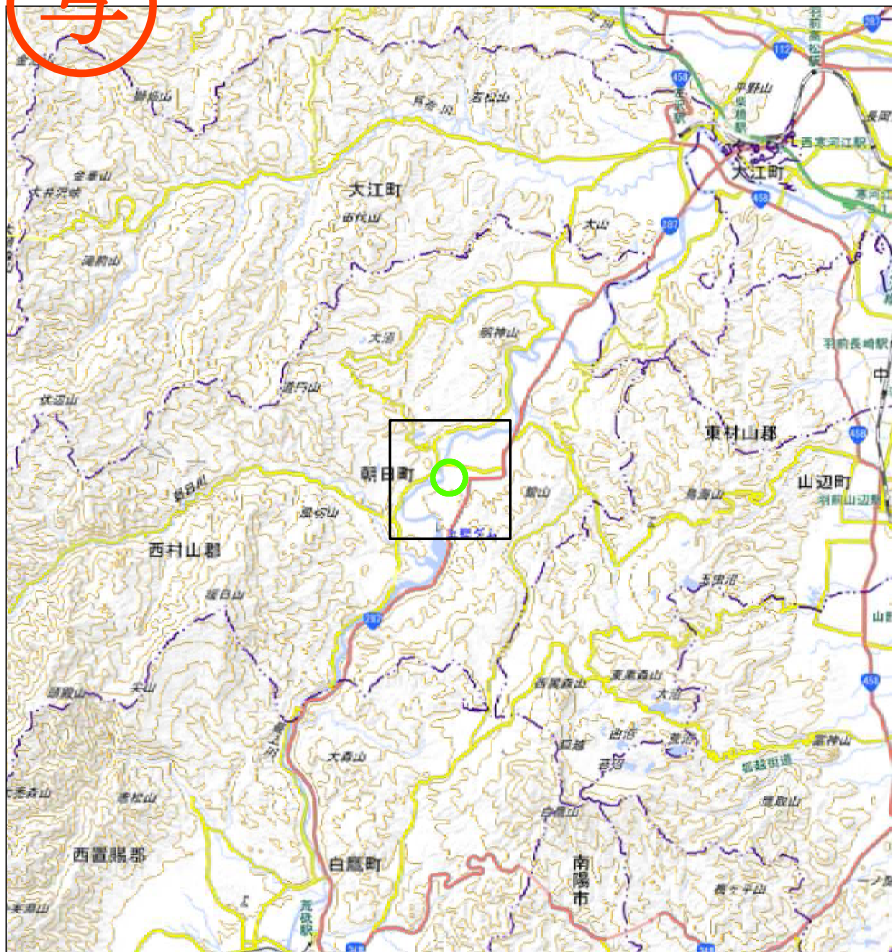


写



1:200,000 0 2,500 5,000 m

○ 区域設定箇所



1:25,000 0 250 500 m

土砂災害警戒区域・土砂災害特別警戒区域
位置図

告示年月日 令和 2 年 3 月 24 日

土砂災害警戒区域 山形県告示第 187 号

土砂災害特別警戒区域 山形県告示第 188 号

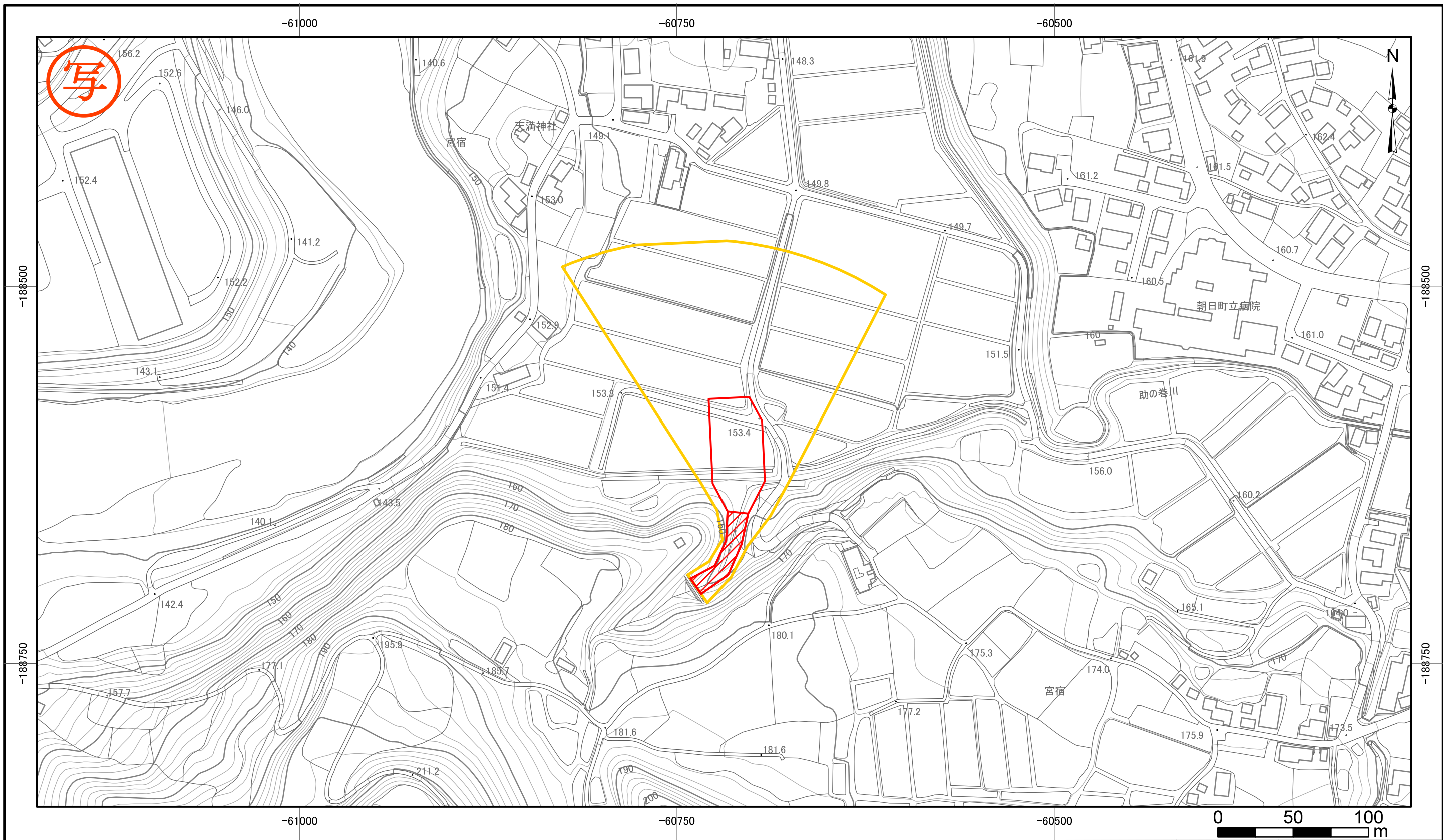
自然現象の種類 土石流


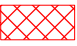


箇所番号 J-A4

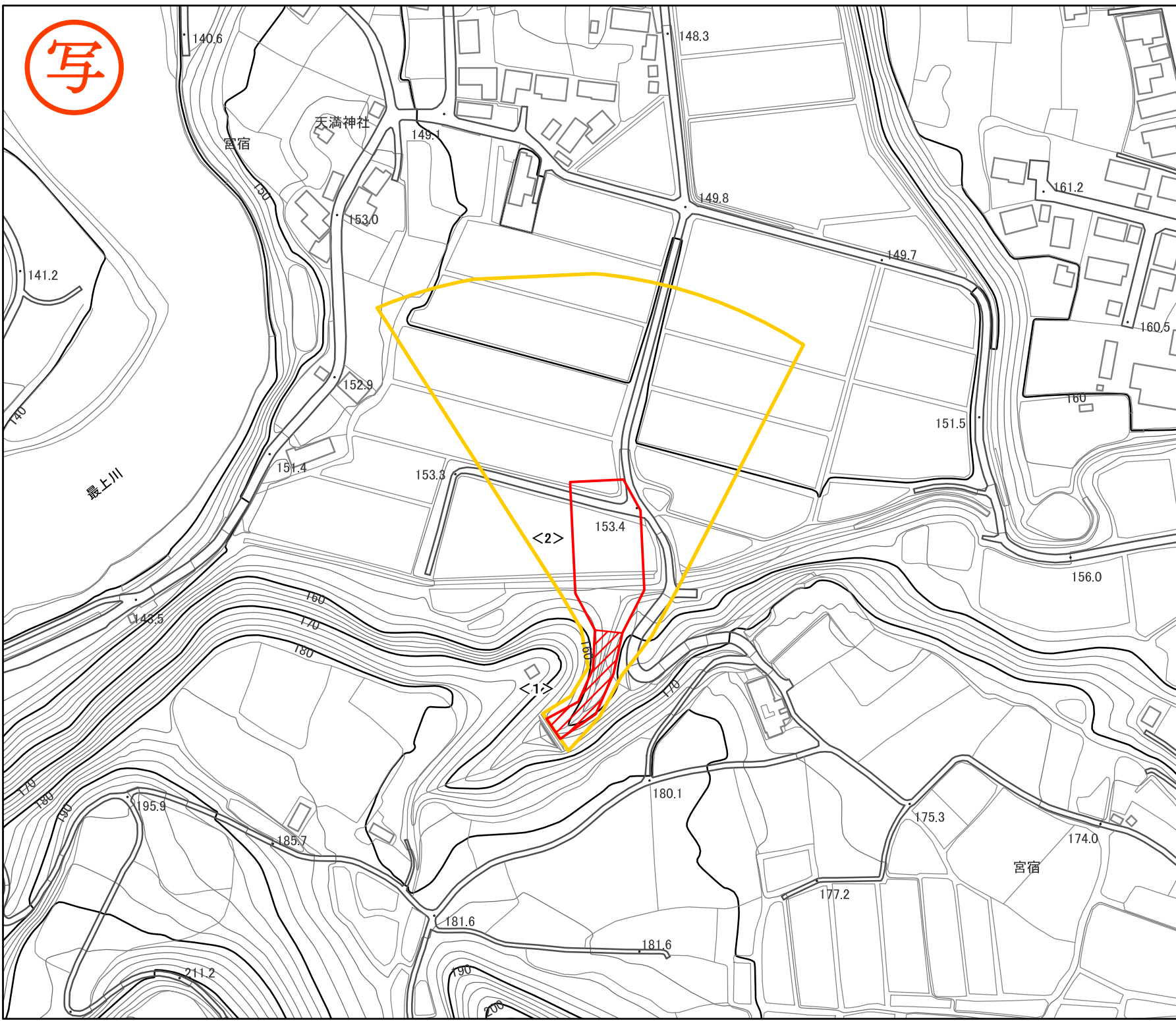
箇所名 杉ノ原沢

所在地 西村山郡朝日町宮宿地内

山形県



土砂災害警戒区域・土砂災害特別警戒区域図	告示年月日	土砂災害警戒区域	山形県告示第 187 号		自然現象の種類	土石流
	令和 2 年 3月 24日	土砂災害 特別警戒区域	山形県告示第 188 号		箇所番号	J-A4
					箇所名	杉ノ原沢
					所在地	西村山郡朝日町宮宿地内
					縮尺	1:2,500
						山形県



土石流により建築物に作用すると想定される力		
区域	想定される力の最大 (KN/m ²)	土石流の高さ(m)
<1>	31.7	1.6
<2>	11.9	0.8

図中の数字は区域の区域番号を示す

土砂災害警戒区域・土砂災害特別警戒区域の区域区分図 (土石流により建築物に作用すると想定される力)	告示年月日	土砂災害警戒区域 山形県告示第 187 号		自然現象の種類	土石流
	令和 2 年 3月 24日	土砂災害 特別警戒区域 山形県告示第 188 号		箇所番号	J-A4
				箇所名	杉ノ原沢
				所在地	西村山郡朝日町宮宿地内
		それ以外の区域		縮尺	1:2,500
					山形県