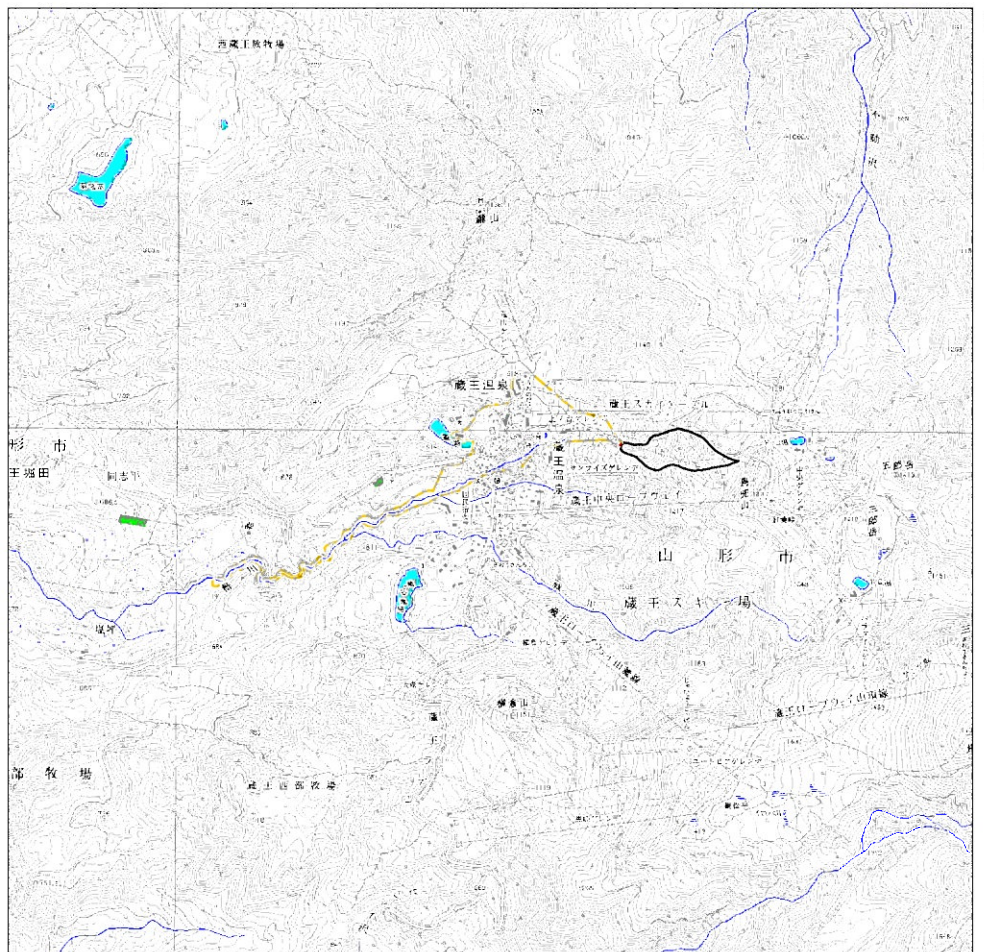


○ 区域設定箇所

1:200,000 0 2,500 5,000 10,000 m



1:50,000 0 500 1,000 2,000 m

土砂災害警戒区域・土砂災害特別警戒区域
位置図

告示年月日 平成 28 年 4 月 26 日

土砂災害警戒区域 山形県告示第 486 号



土砂災害特別警戒区域 山形県告示第 488 号

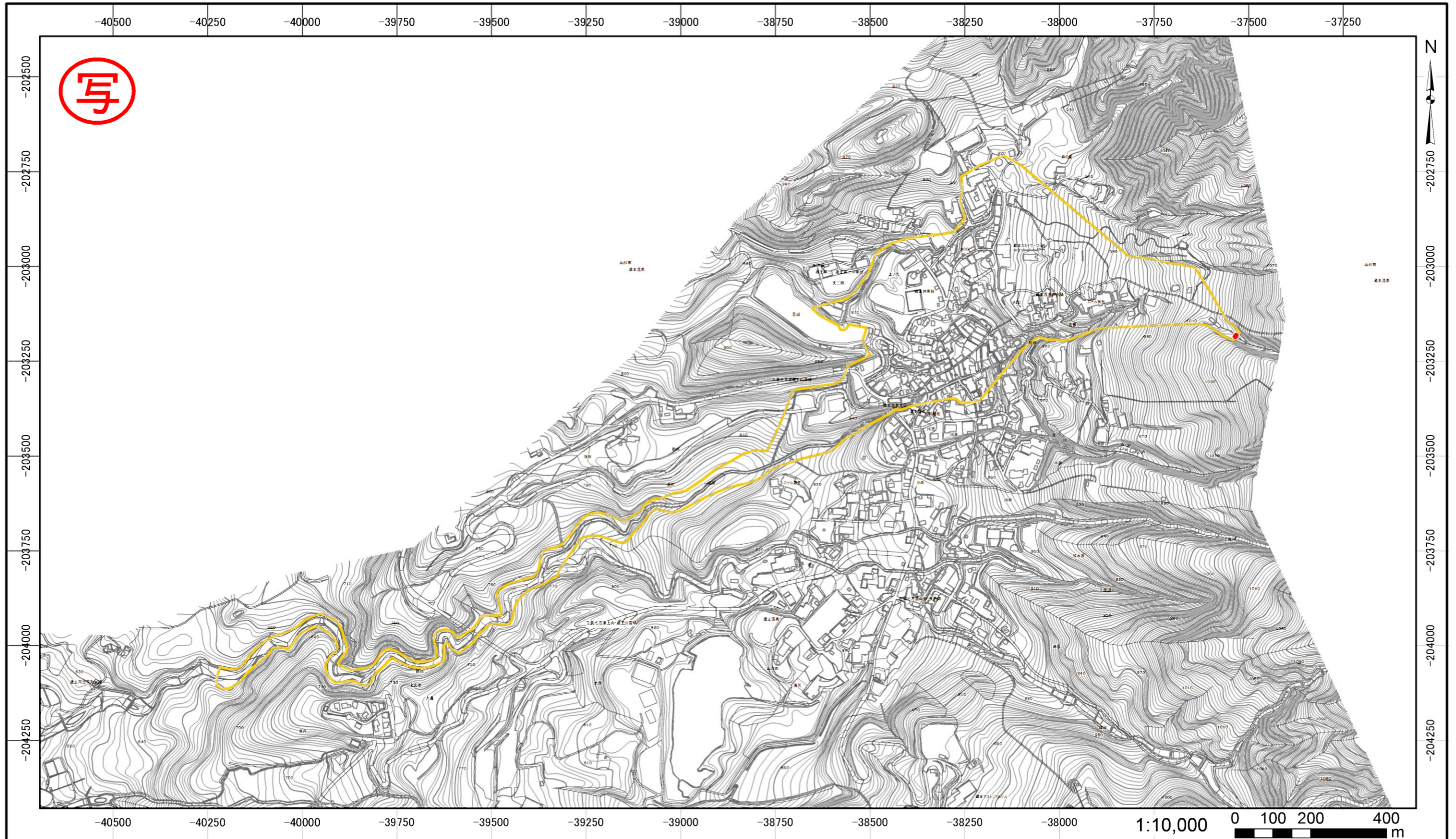




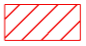

自然現象の種類 土石流

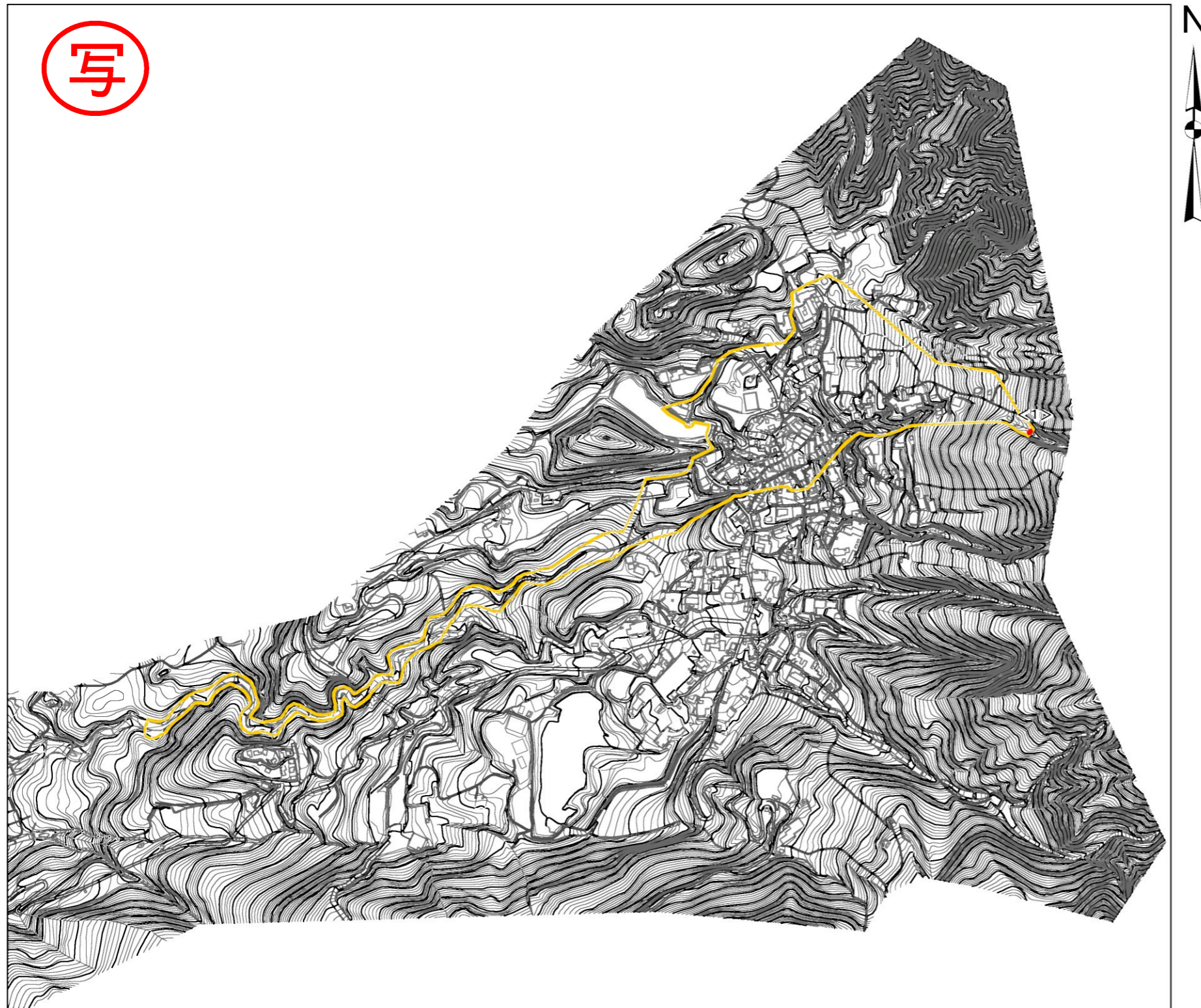
箇所番号 9-44

箇所名 酢川

所在地 山形市蔵王温泉、上山市小倉
山形県



土砂災害警戒区域・土砂災害特別警戒区域図	告示年月日 平成 28 年 4 月 26 日	土砂災害警戒区域	山形県告示第 486 号		自然現象の種類	土石流
		土砂災害 特別警戒区域	山形県告示第 488 号		箇所番号	9-44
					箇所名	酢川
					所在地	山形市蔵王温泉、上山市小倉
				縮尺	図示(縮小版)	
				山形県		



区域	想定される力の最大 (kN/m ²)	土石流の高さ(m)
<1>	15.0	0.5

1:15,000 0 200 400 800 m

図中の数字は区域の区域番号を示す

土砂災害警戒区域・土砂災害特別警戒区域の区域区分図
(土石流により建築物に作用すると想定される力)

告示年月日
平成 28 年
4 月 26 日

土砂災害警戒区域 山形県告示第 486 号

土砂災害特別警戒区域 山形県告示第 488 号

- 土石流の高さが1mを超える場合、土石流の移動による力が50kN/m²を超える区域
- 土石流の高さが1mを超える場合、土石流の移動による力が50kN/m²を超えない区域
- それ以外の区域

自然現象の種類	土石流
箇所番号	9-44
箇所名	酢川
所在地	山形市蔵王温泉、上山市小倉
縮尺	図示(縮小版)
山形県	