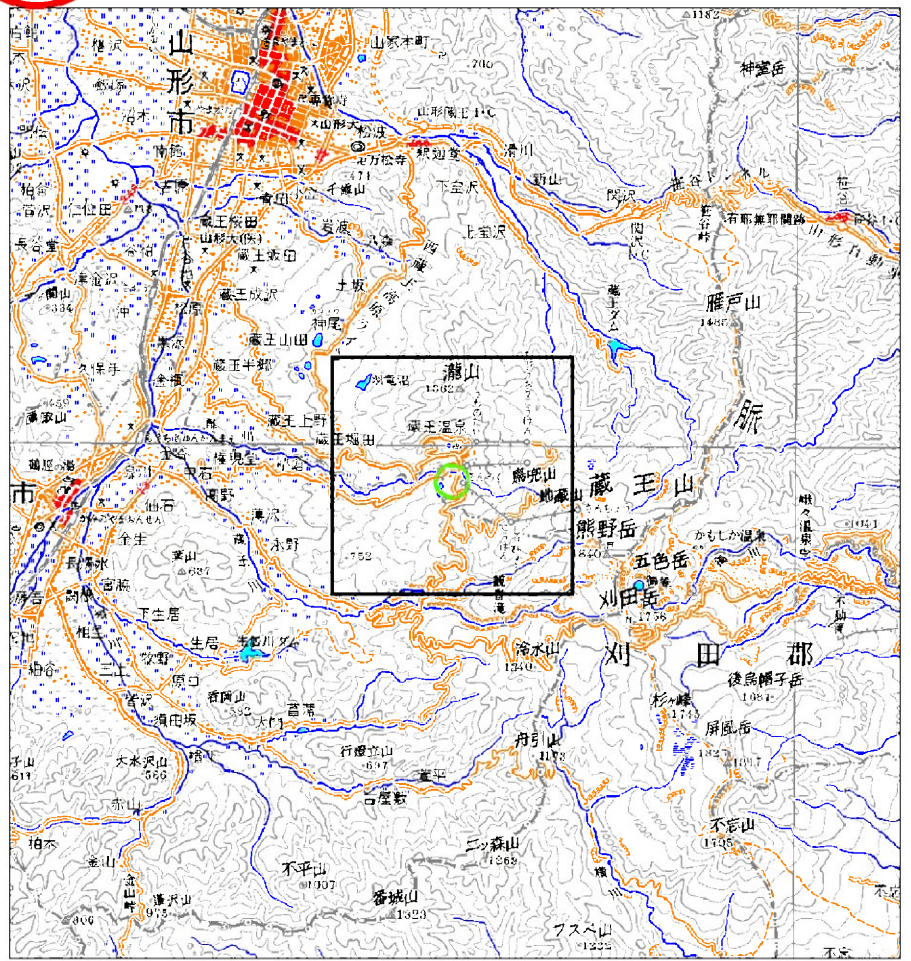
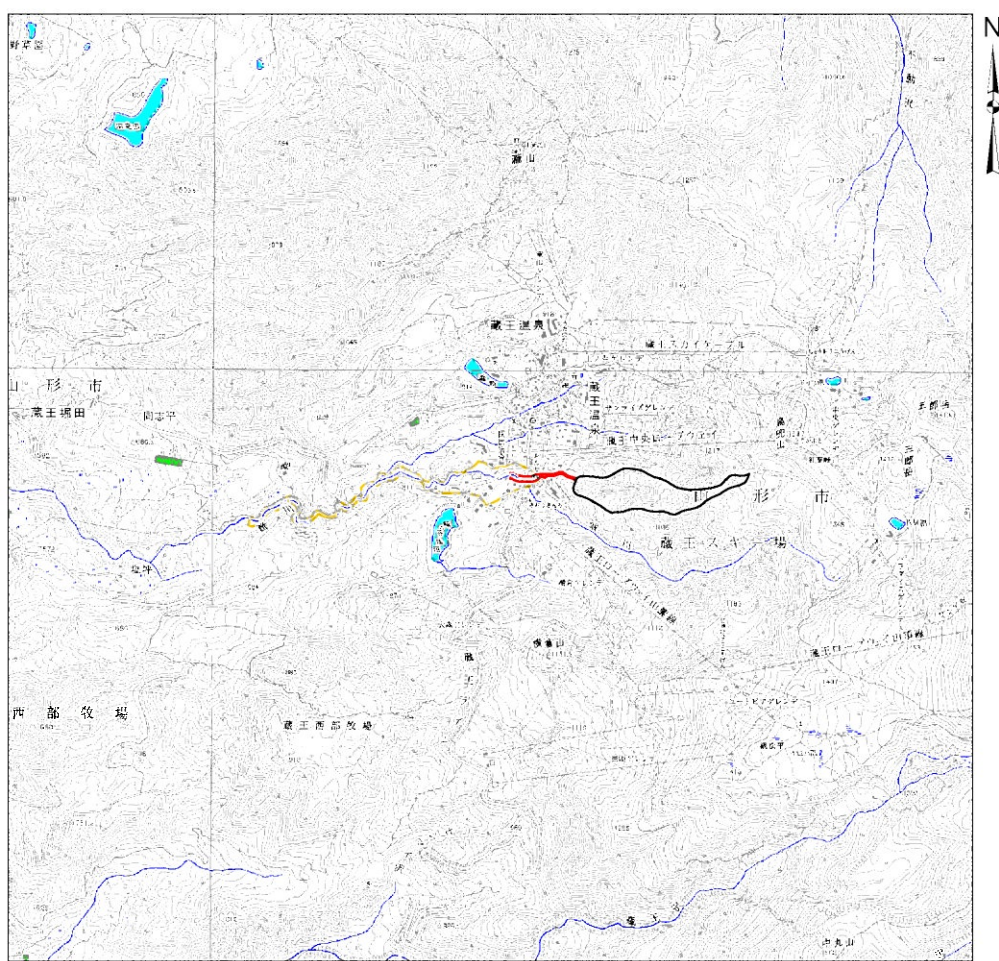


写



1:200,000 0 2,500 5,000 10,000 m

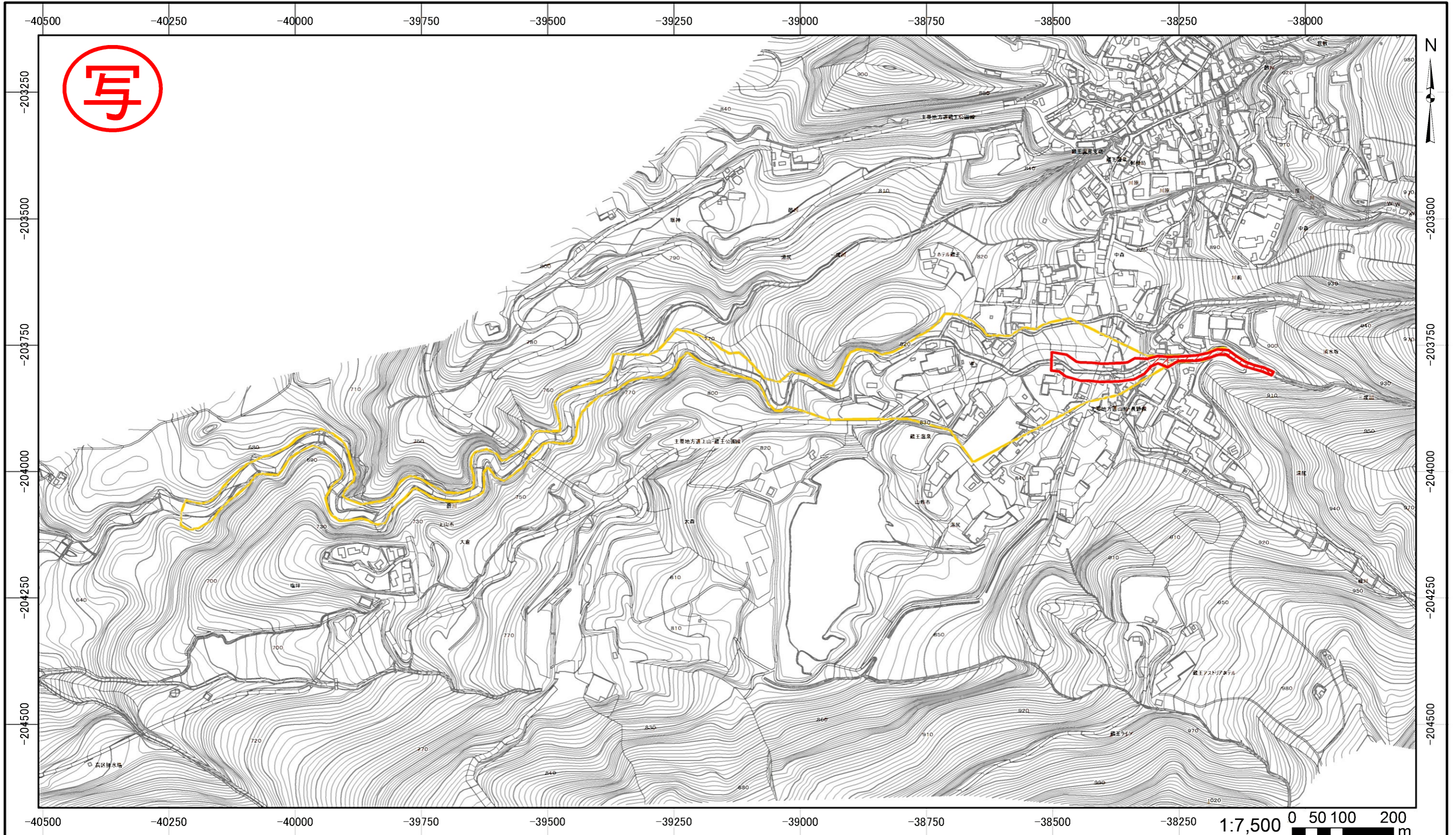
○ 区域設定箇所







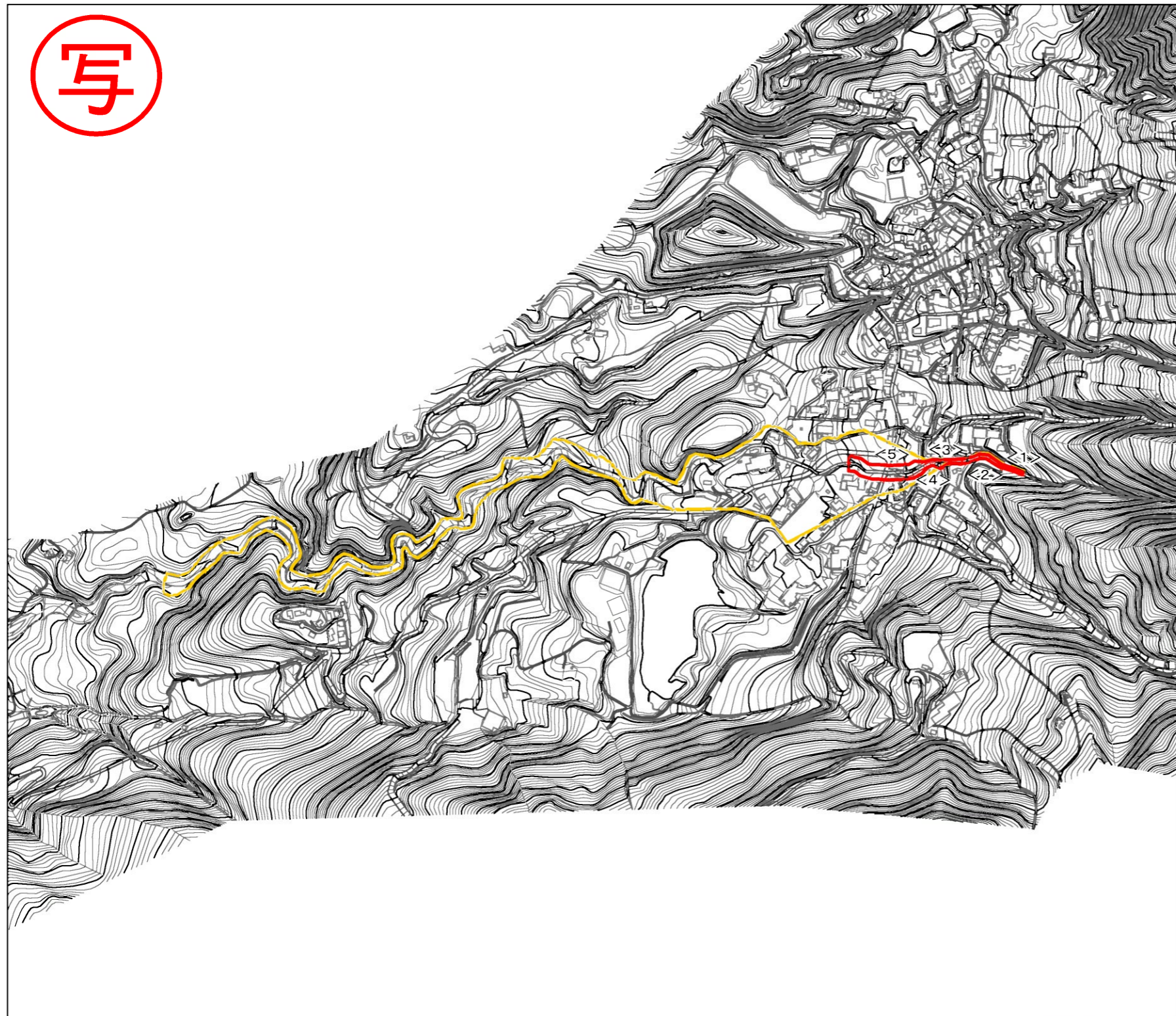
1:50,000 0 500 1,000 2,000 m

土砂災害警戒区域・土砂災害特別警戒区域 位置図	告示年月日	平成 28 年 4 月 26 日		自然現象の種類	土石流
	土砂災害警戒区域	山形県告示第 486 号	□	箇所番号	9-41
	土砂災害特別警戒区域	山形県告示第 488 号	□	箇所名	三度川
				所在地	山形市蔵王温泉、上山市小倉
山 形 県					

この地図は、国土地理院長の承認を得て、同院発行の数値地図200000(地図画像)、数値地図25000(地図画像)を複製したものである。(承認番号 平18総複、第37号)



土砂災害警戒区域・土砂災害特別警戒区域図	告示年月日	土砂災害警戒区域	山形県告示第 486 号		自然現象の種類	土石流
	平成 28 年 4 月 26 日	土砂災害 特別警戒区域	山形県告示第 488 号		箇所番号	9-41
					箇所名	三度川
					所在地	山形市蔵王温泉、上市市小倉
				縮尺	図示(縮小版)	
				山形県		



区域	想定される力の最大 (kN/m ²)	土石流の高さ(m)
<1>	50.4	2.0
<2>	49.0	2.1
<3>	11.1	0.8
<4>	24.0	1.4
<5>	13.0	0.8

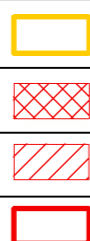
1:12,500 0 100200 400 m

図中の数字は区域の区域番号を示す

土砂災害警戒区域・土砂災害特別警戒区域の区域区分図
(土石流により建築物に作用すると想定される力)

告示年月日 土砂災害警戒区域 山形県告示第 486 号
平成 28 年 4 月 26 日 土砂災害特別警戒区域 山形県告示第 488 号

土石流の高さが1mを超える場合、土石流の移動による力が50kN/m²を超える区域
土石流の高さが1mを超える場合、土石流の移動による力が50kN/m²を超えない区域
それ以外の区域



自然現象の種類	土石流
箇所番号	9-41
箇所名	三度川
所在地	山形市蔵王温泉、上山市小倉
縮尺	図示(縮小版)
山形県	