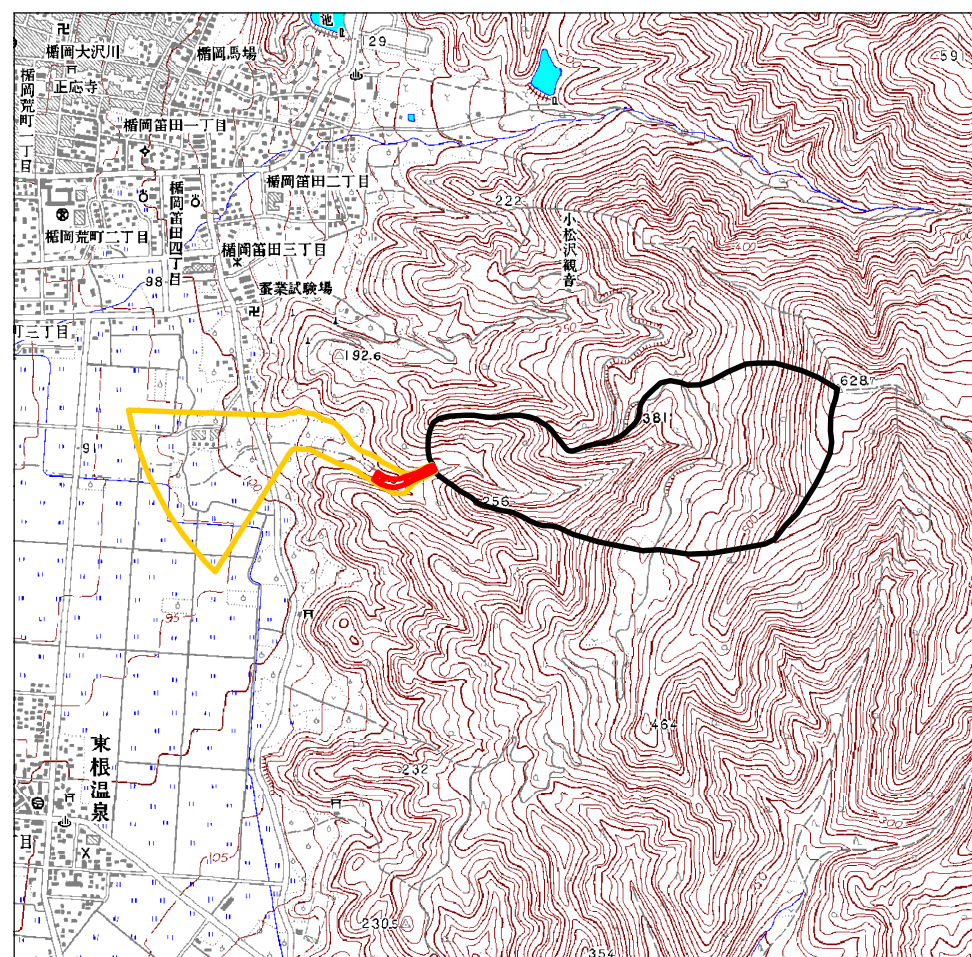


○ 区域設定箇所

1:200,000 0 2,500 5,000 10,000 m



1:25,000 0 250 500 1,000 m

土砂災害警戒区域・土砂災害特別警戒区域
位置図

告示年月日 平成28年3月18日

土砂災害警戒区域 山形県告示第 298 号



土砂災害特別警戒区域 山形県告示第 305 号



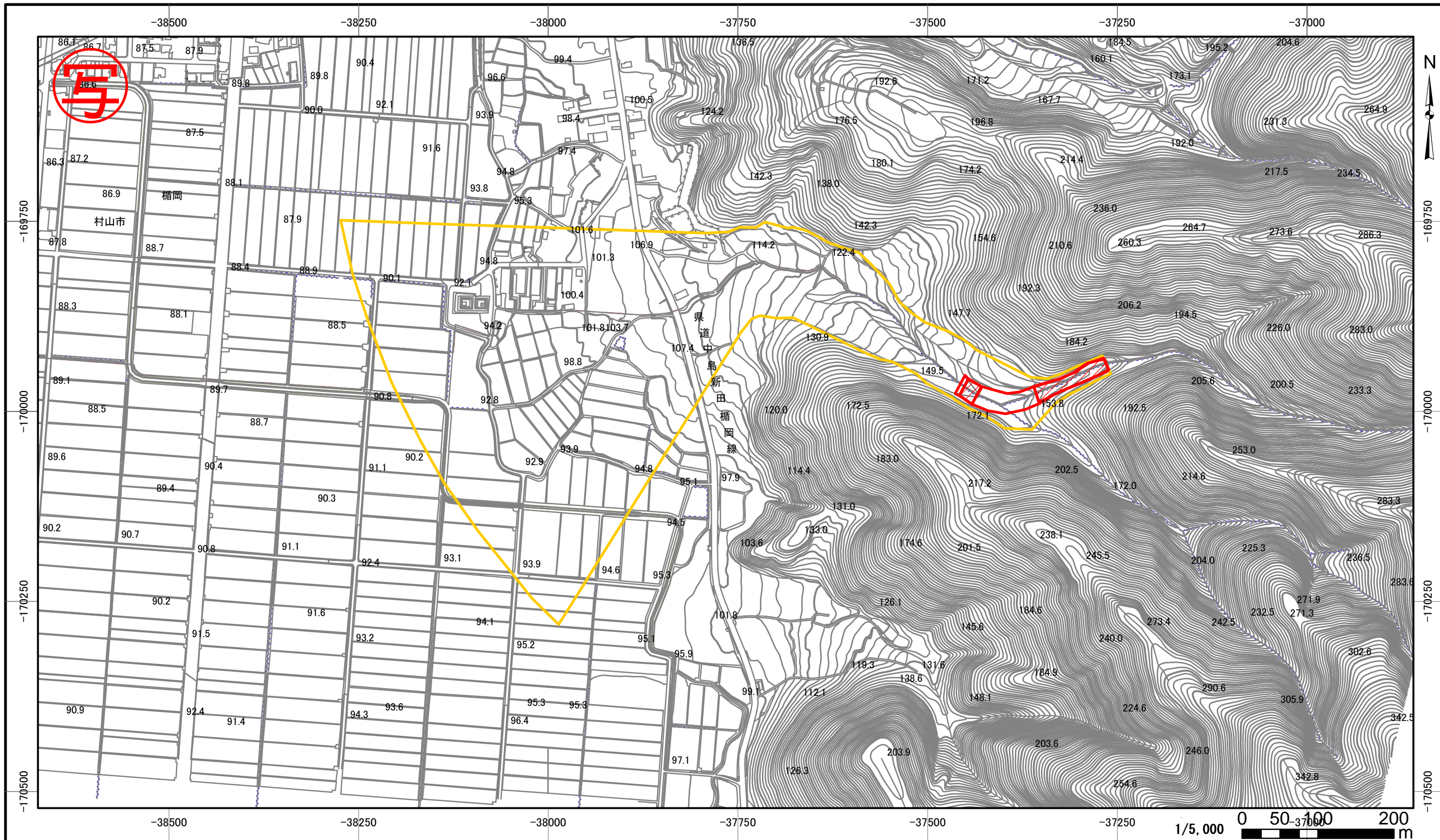
自然現象の種類 土石流



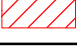

箇所番号 20-27

箇所名 滝沢

所在地 村山市大字楢岡

山形県



土砂災害警戒区域・土砂災害特別警戒区域図	告示年月日 平成28年3月18日	土砂災害警戒区域	山形県告示第 298 号		自然現象の種類	土石流	
		土砂災害 特別警戒区域	山形県告示第 305 号	土石流の高さが1mを超える場合、 土石流の移動による力が50kN/m ² を超える区域		箇所番号	20-27
				土石流の高さが1mを超える場合、 土石流の移動による力が50kN/m ² を超えない区域		箇所名	滝沢
				それ以外の区域		所在地	村山市大字楯岡
					縮尺	図示	
						山形県	

土石流により建築物に作用すると想定される力

区域	想定される力の最大 (kN/m ²)	土石流の高さ(m)
<1>	21.37	1.20
<2>	9.72	0.96
<3>	8.63	1.02
<4>	7.87	0.97



写



1/5,000 0 50 100 200 m

図中の数字は区域の区域番号を示す

土砂災害警戒区域・土砂災害特別警戒区域の区域区分図 (土石流により建築物に作用すると想定される力)	告示年月日	土砂災害警戒区域	山形県告示第 298 号	自然現象の種類	土石流
	平成28年3月18日	土砂災害特別警戒区域	山形県告示第 305 号		箇所番号
				箇所名	滝沢
				所在地	村山市大字楯岡
				縮尺	図示
				山 形 県	



土石流の高さが1mを超える場合、
土石流の移動による力が50kN/m²を超える区域
土石流の高さが1mを超える場合、
土石流の移動による力が50kN/m²を超えない区域

それ以外の区域