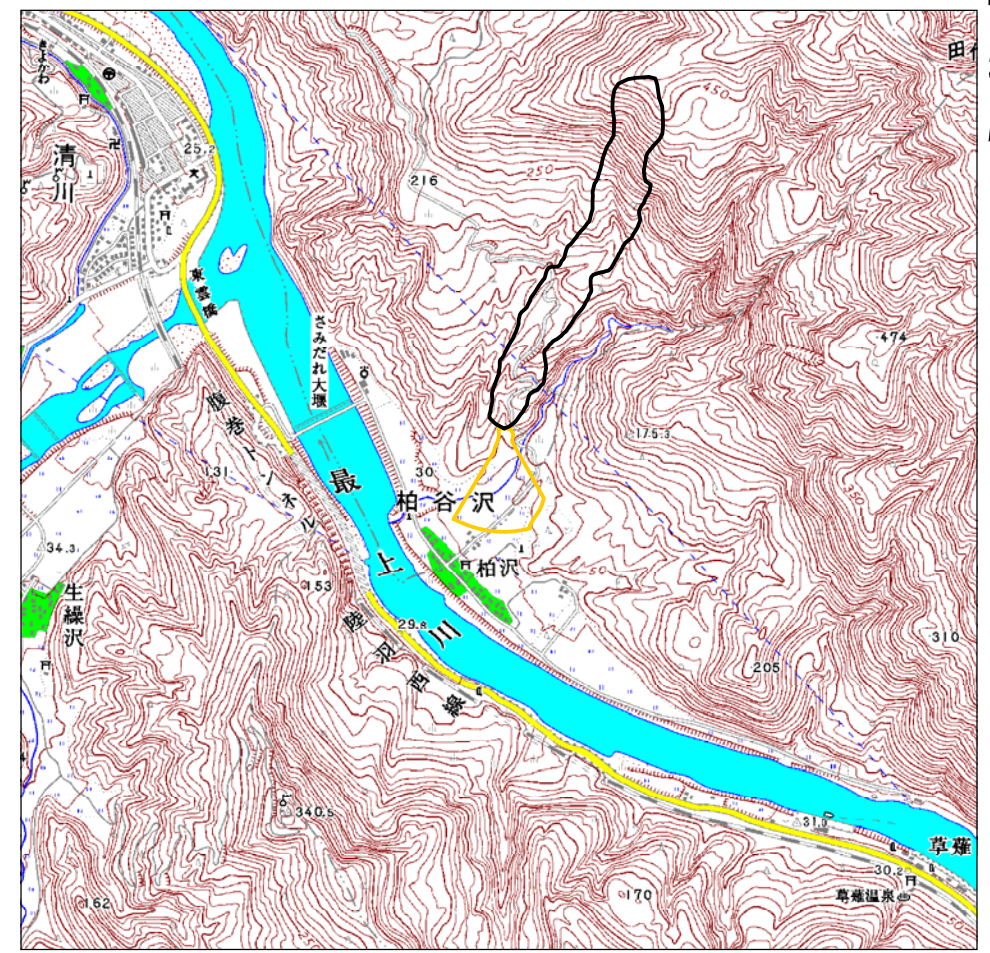


1:200,000 0 2,500 5,000 m

○ 区域設定箇所

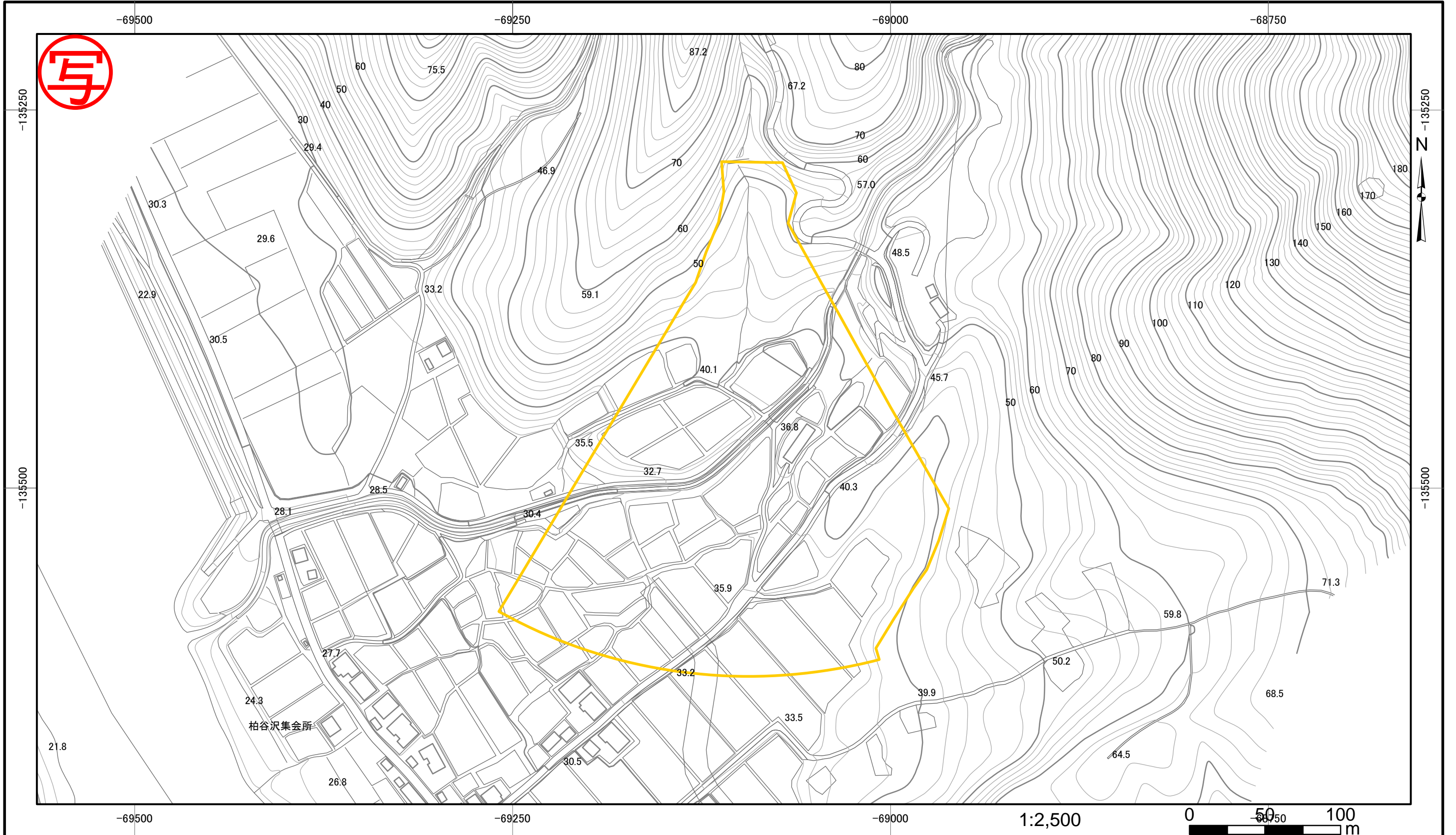



1:25,000 0 250 500 m

土砂災害警戒区域・土砂災害特別警戒区域  
位置図

告示年月日	平成28年3月18日		自然現象の種類	土石流
土砂災害警戒区域	山形県告示第 302 号		箇所番号	42-H004
			箇所名	柏谷沢川2
			所在地	酒田市柏谷沢・戸沢村大字古口
			山形県	

「この地図は、国土地理院長の承認を得て、同院発行の数値地図200000(地図画像)、数値地図50000(地図画像)及び数値地図25000(地図画像)を複製したものである。(承認番号 平19総複、第33号)」



土砂災害警戒区域・土砂災害特別警戒区域図	告示年月日	土砂災害警戒区域 山形県告示第 302 号	 自然現象の種類 土石流 箇所番号 42-H004 箇所名 柏谷沢川2 所在地 酒田市柏谷沢・戸沢村大字古口 縮尺 図示 山形県
	平成28年3月18日		