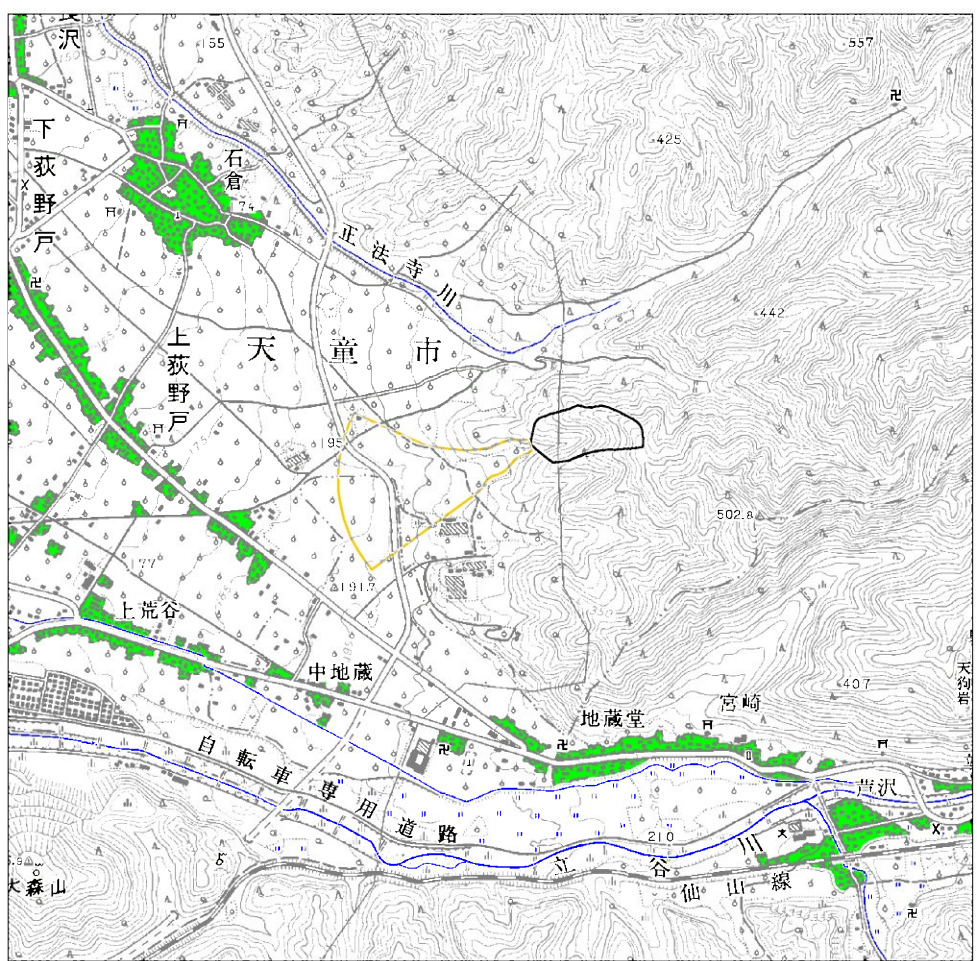


1:200,000 0 2,500 5,000 10,000 m

○ 区域設定箇所

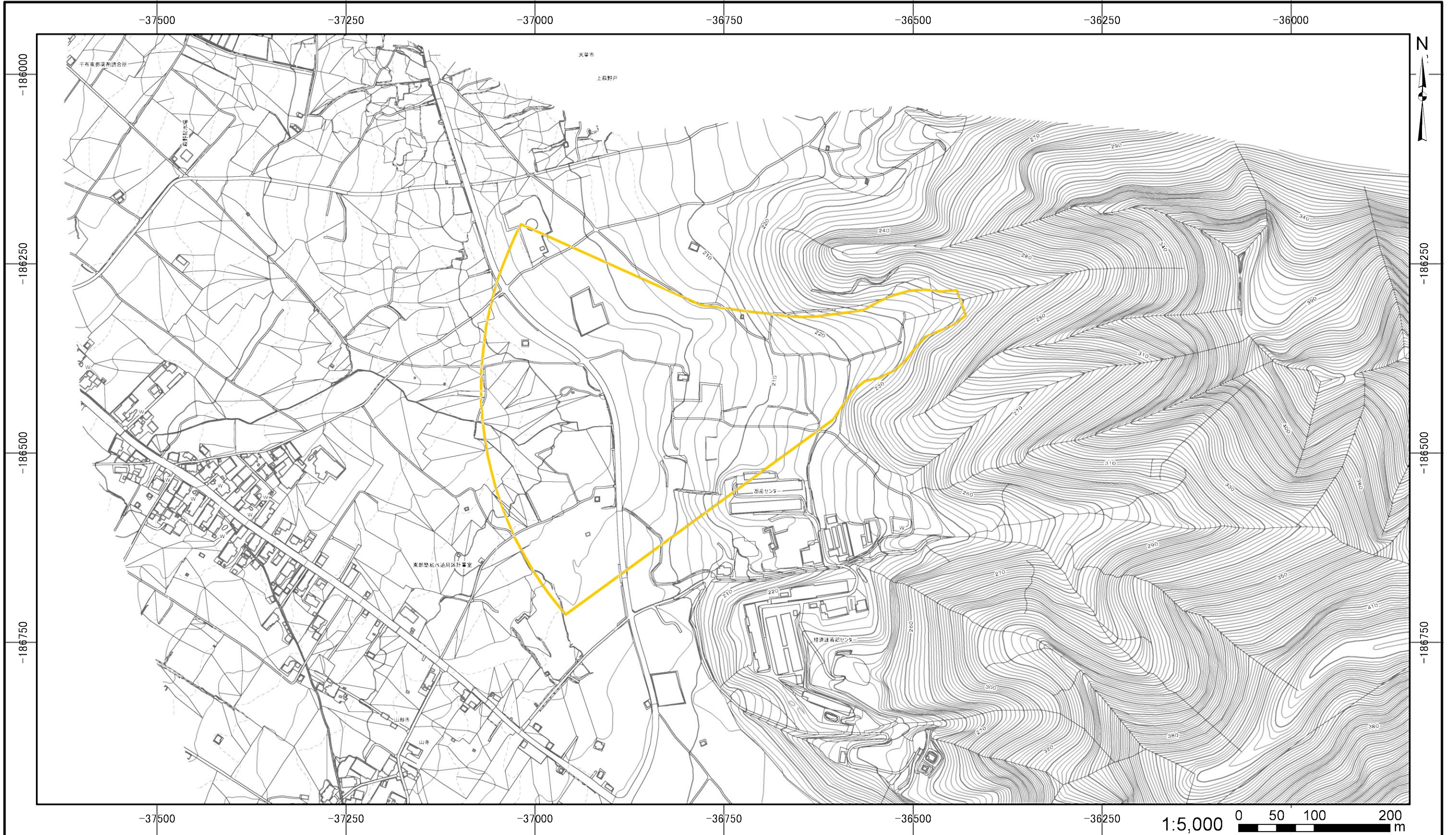


1:25,000 0 250 500 1,000 m



土砂災害警戒区域・土砂災害特別警戒区域 位置図	告示年月日	平成28年4月26日		自然現象の種類	土石流
	土砂災害警戒区域	山形県告示第	485号	箇所番号	11-26
				箇所名	下荻野戸沢3
				所在地	天童市下荻野戸, 山形市山寺 山形県

この地図は、国土地理院長の承認を得て、同院発行の数値地図200000(地図画像)、数値地図50000及び数値地図25000(地図画像)を複製したものである。(承認番号 平21業複、第32号)



土砂災害警戒区域・土砂災害特別警戒区域図	告示年月日	土砂災害警戒区域 山形県告示第 485 号	 自然現象の種類 箇所番号 箇所名 所在地 縮尺 山形県
	平成28年 4月26日		
		土石流	
		11-26	
		下萩野戸沢3	
		天童市下萩野戸, 山形市山寺	
		図示(縮小版)	