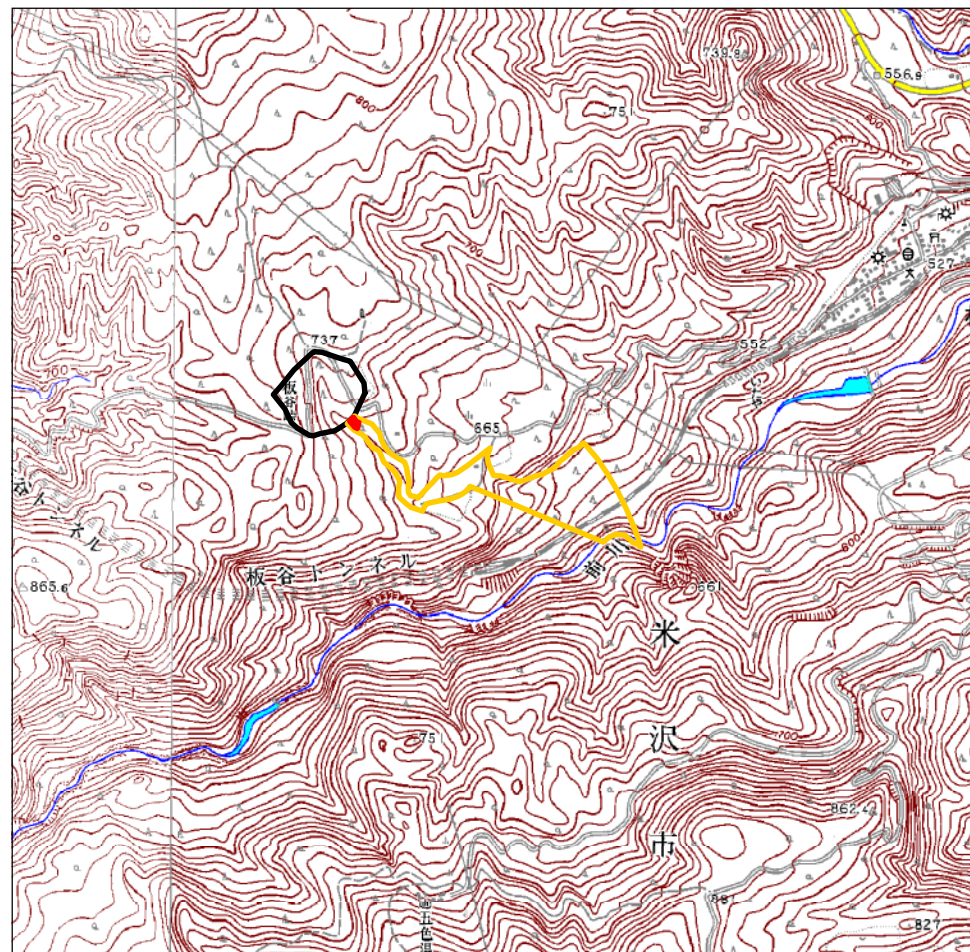


1:200,000 0 2,500 5,000 10,000 m

○ 区域設定箇所



1:25,000 0 250 500 1,000 m



土砂災害警戒区域・土砂災害特別警戒区域
位置図

告示年月日

平成28年2月16日

土砂災害警戒区域

山形県告示第 156 号



土砂災害特別警戒区域

山形県告示第 159 号



自然現象の種類

土石流

箇所番号

901

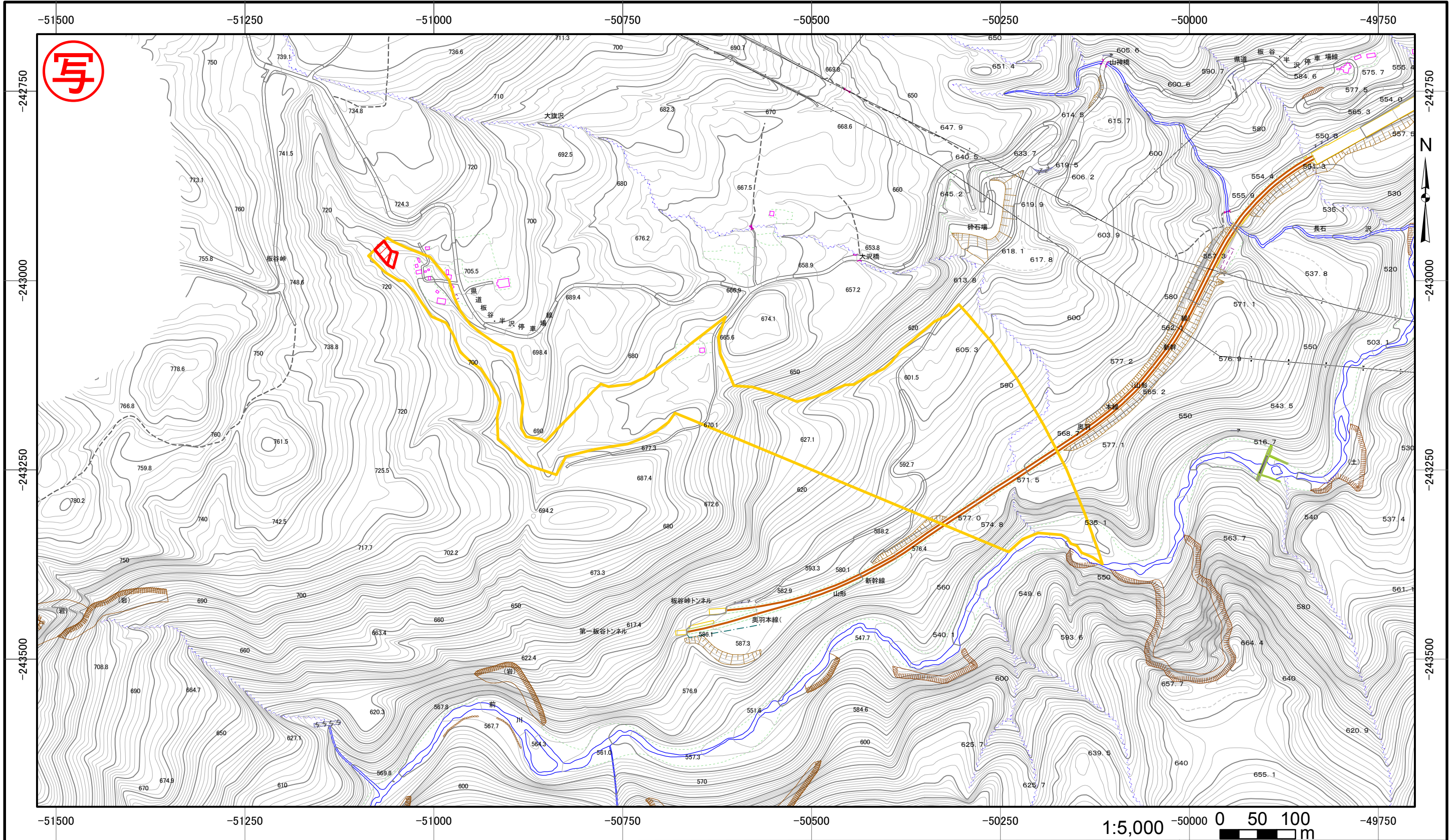
箇所名

名無沢

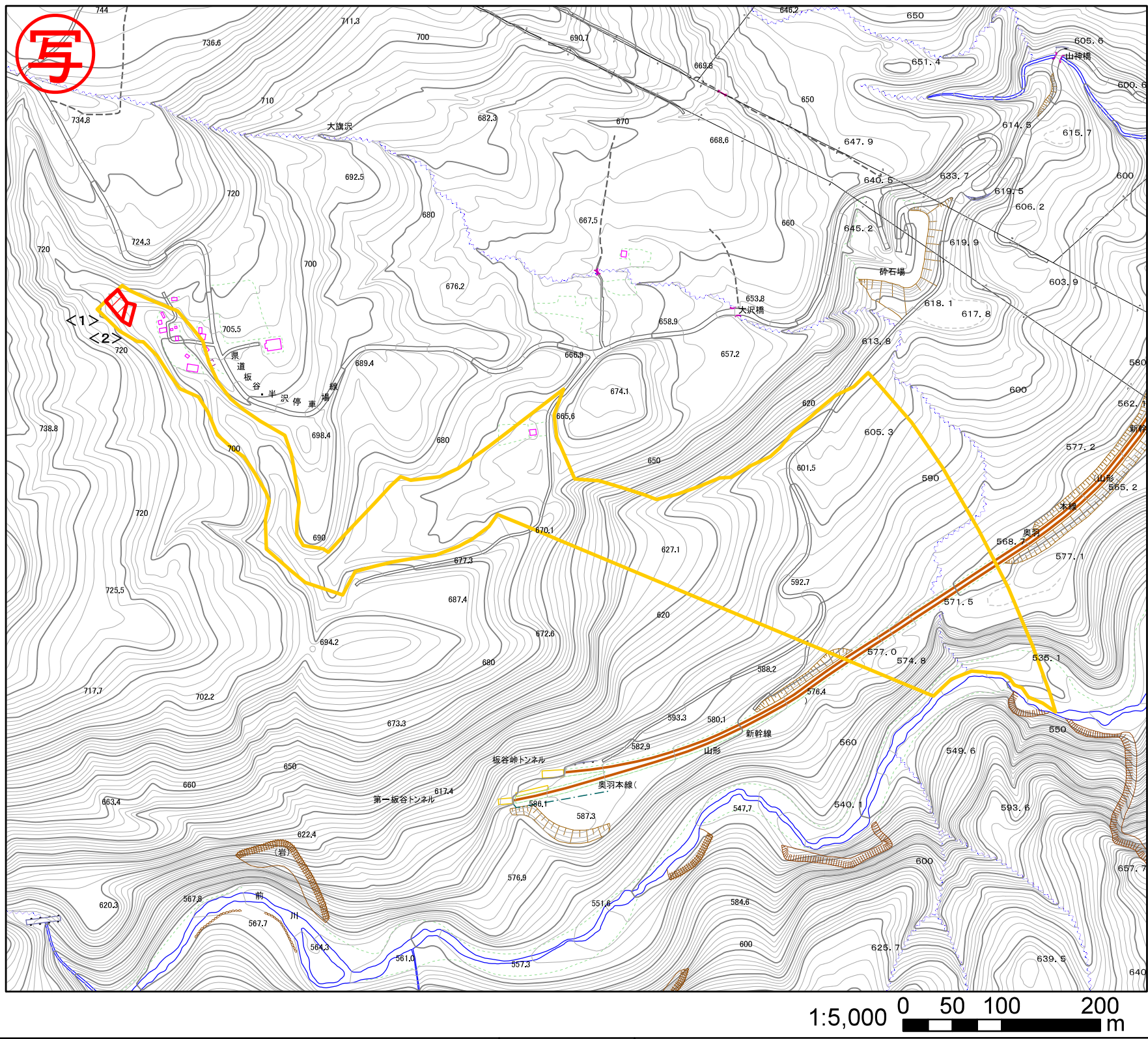
所在地

米沢市大字板谷

山形県



土砂災害警戒区域・土砂災害特別警戒区域図	告示年月日	土砂災害警戒区域	山形県告示第 156 号		自然現象の種類	土石流
	平成 28 年 2 月 16 日	土砂災害 特別警戒区域	山形県告示第 159 号		箇所番号	901
					箇所名	名無沢
					所在地	米沢市大字板谷
					縮尺	1/5,000(縮小版)
						山形県



区域	想定される力の最大 (kN/m ²)	土石流の高さ(m)
<1>	10.7	1.1
<2>	9.7	1.0

図中の数字は区域の区域番号を示す

土砂災害警戒区域・土砂災害特別警戒区域の区域区分図
(土石流により建築物に作用すると想定される力)

告示年月日
平成28年
2月16日

土砂災害警戒区域 山形県告示第156号
土砂災害特別警戒区域 山形県告示第159号

自然現象の種類 土石流
箇所番号 901
箇所名 名無沢
所在地 米沢市大字板谷
縮尺 1/5,000(縮小版)
山形県

土石流の高さが1mを超える場合、土石流の移動による力が50kN/m²を超える区域 [斜線塗り]
土石流の高さが1mを超える場合、土石流の移動による力が50kN/m²を超えない区域 [点線塗り]
それ以外の区域 [赤枠]