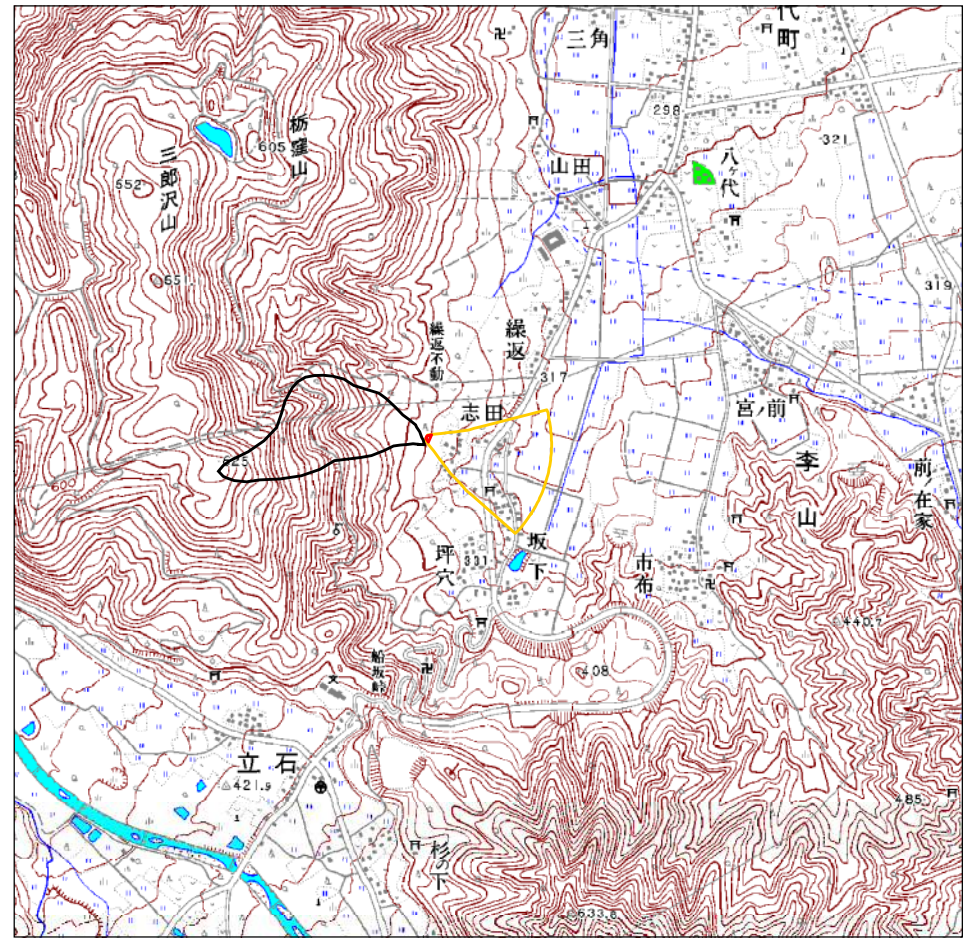


1:200,000 0 2,500 5,000 m

○ 区域設定箇所

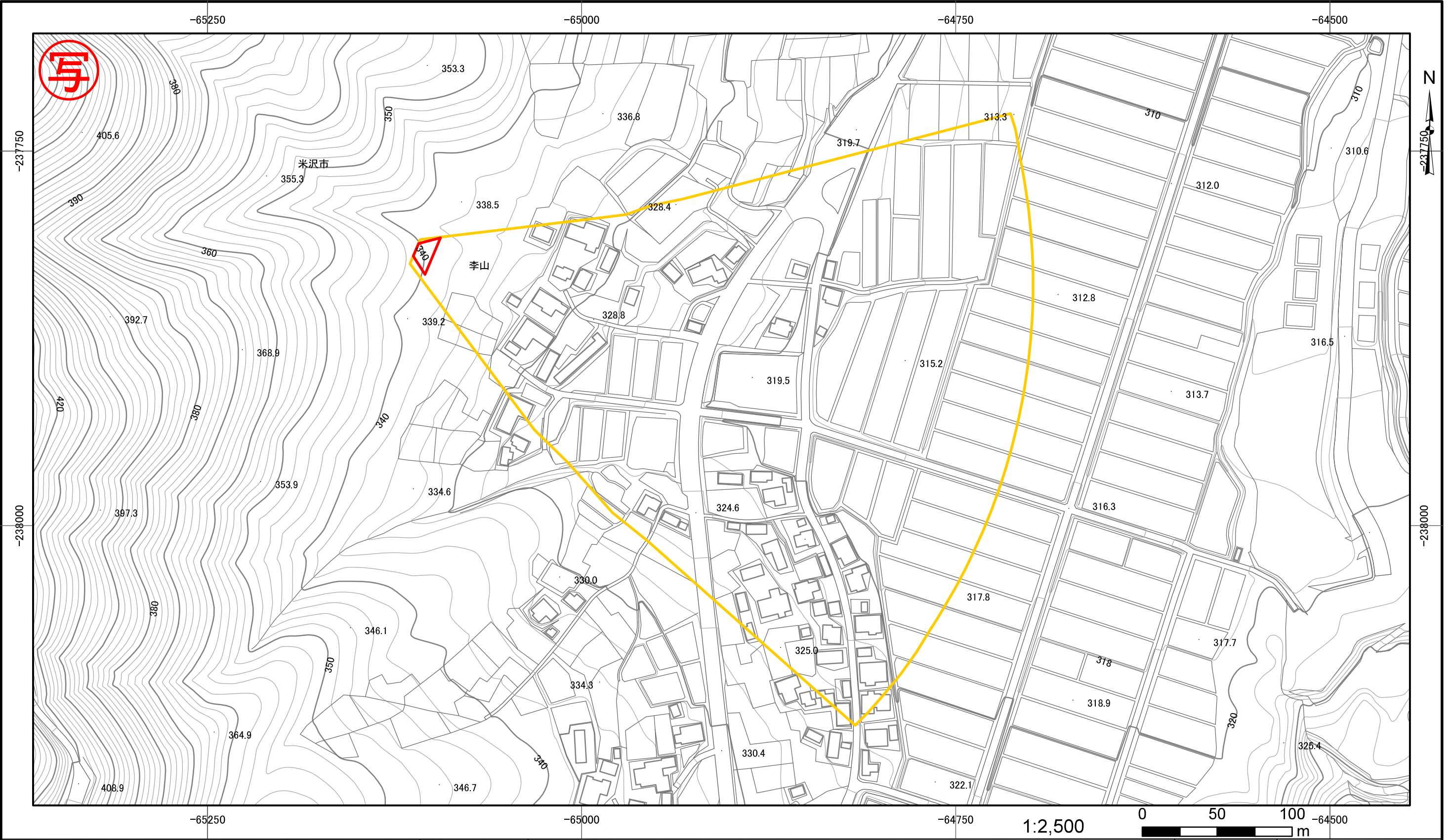


1:25,000 0 250 500 m

土砂災害警戒区域・土砂災害特別警戒区域
位置図

告示年月日	平成28年2月16日	
土砂災害警戒区域	山形県告示第156号	
土砂災害特別警戒区域	山形県告示第159号	

自然現象の種類	土石流
箇所番号	01-H006
箇所名	臼沢
所在地	米沢市李山
山形県	



土砂災害警戒区域・土砂災害特別警戒区域図	告示年月日	土砂災害警戒区域	山形県告示第 156 号	<div style="display: flex; justify-content: space-between;"> <div style="width: 40%;"> <p>土砂災害の高さが1mを超える場合、土砂災害の移動による力が50kN/m²を超える区域</p> <p>土砂災害の高さが1mを超える場合、土砂災害の移動による力が50kN/m²を超えない区域</p> <p>それ以外の区域</p> </div> <div style="width: 10%; text-align: center;"> <p>☐</p> <p>☒</p> <p>▨</p> <p>☐</p> </div> <div style="width: 40%;"> <p>自然現象の種類</p> <p>箇所番号</p> <p>箇所名</p> <p>所在地</p> <p>縮尺</p> <p>山形県</p> </div> </div>
	平成28年2月16日	土砂災害特別警戒区域	山形県告示第 159 号	

