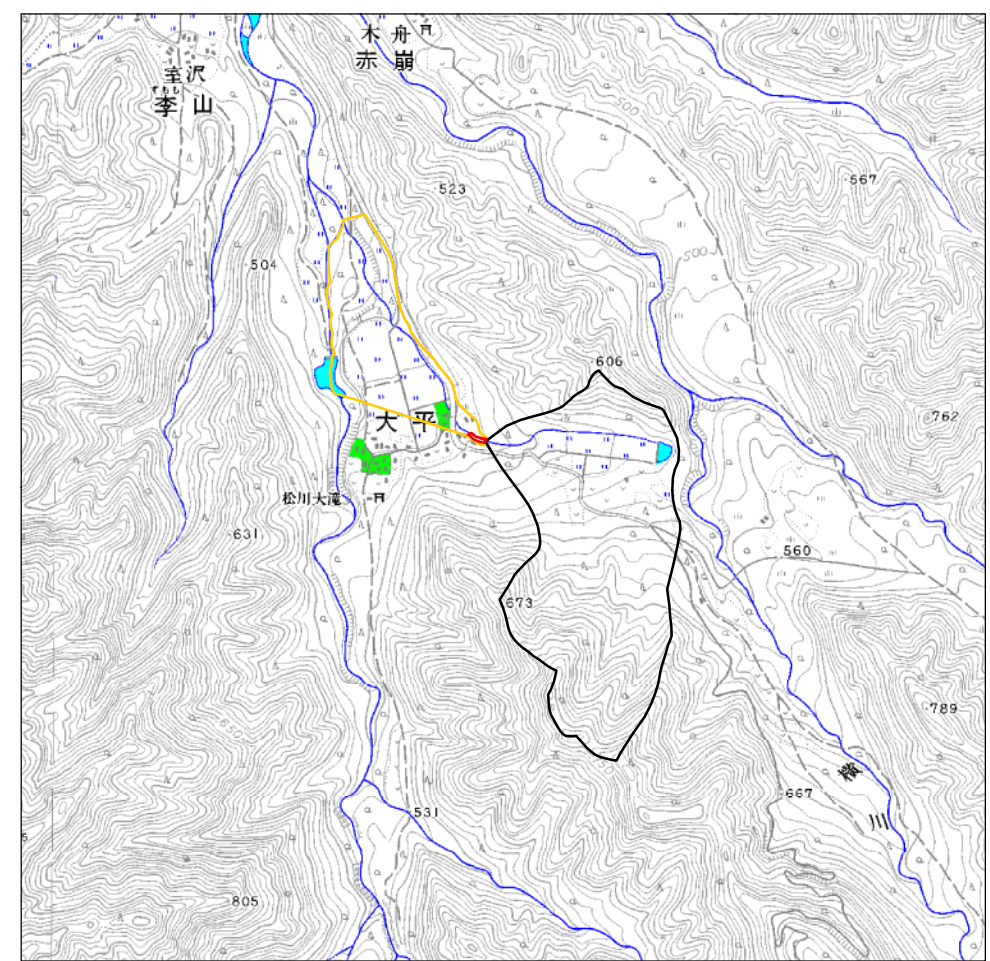


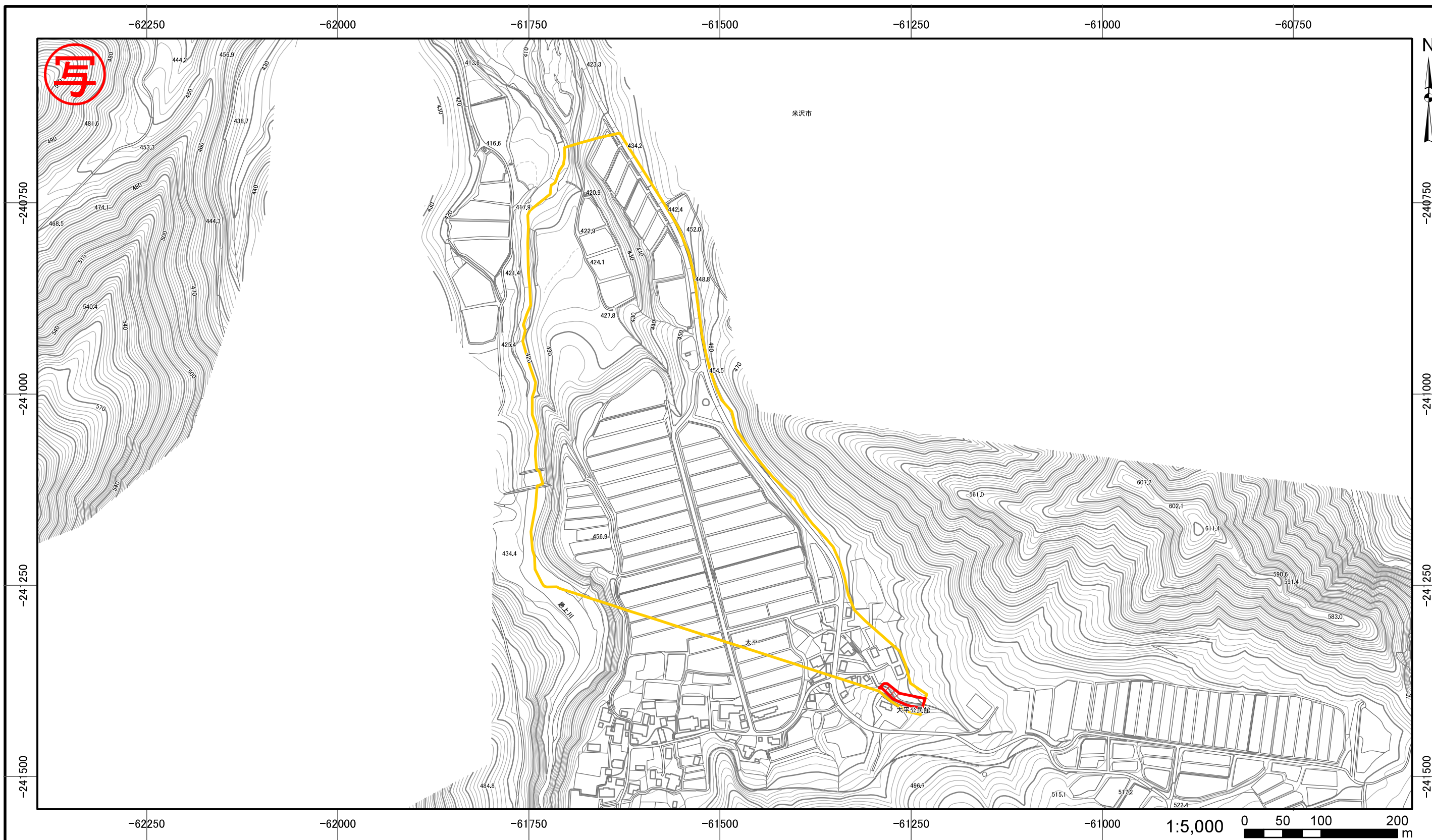
○ 区域設定箇所







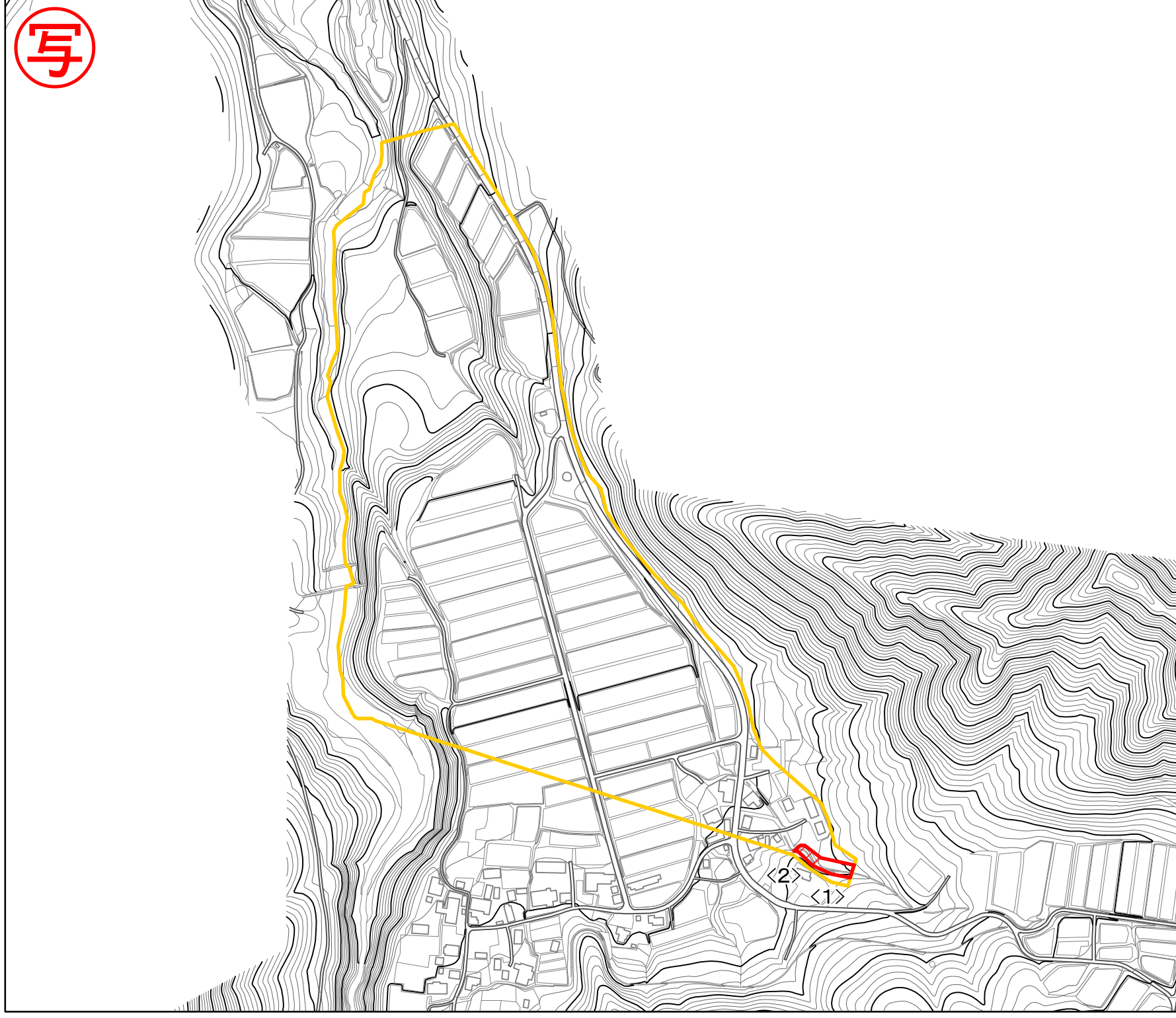
土砂災害警戒区域・土砂災害特別警戒区域
位置図

告示年月日	平成28年2月16日			自然現象の種類	土石流
土砂災害警戒区域	山形県告示第 156 号		箇所番号	01-142	
土砂災害特別警戒区域	山形県告示第 159 号		箇所名	大平沢	
			所在地	米沢市大平地内	
			山形県		

この地図は、国土地理院長の承認を得て、同院発行の数値地図200000(地図画像)、数値地図50000及び数値地図25000(地図画像)を複製したものである。(承認番号 平27情複、第27号)








土砂災害警戒区域・土砂災害特別警戒区域図	告示年月日	土砂災害警戒区域 山形県告示第 156 号		自然現象の種類	土石流
	平成 28 年 2 月 16 日	土砂災害 特別警戒区域 山形県告示第 159 号		箇所番号	01-142
				箇所名	大平沢
				所在地	米沢市大平地内
		それ以外の区域		縮尺	図示(縮小版)
				山形県	



区域	想定される力の最大 (kN/m ²)	土石流の高さ(m)
<1>	15.4	1.0
<2>	18.6	1.2
<3>		
<4>		
<5>		

図中の数字は区域の区域番号を示す

1:5,000 0 50 100 200 m

土砂災害警戒区域・土砂災害特別警戒区域の区域区分図 (土石流により建築物に作用すると想定される力)	告示年月日	土砂災害警戒区域 山形県告示第 156 号		自然現象の種類	土石流
	平成 28 年 2 月 16 日	土砂災害 特別警戒区域 山形県告示第 159 号		箇所番号	01-142
				箇所名	大平沢
				所在地	米沢市大平地内
		それ以外の区域		縮尺	図示(縮小版)
				山形県	