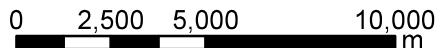
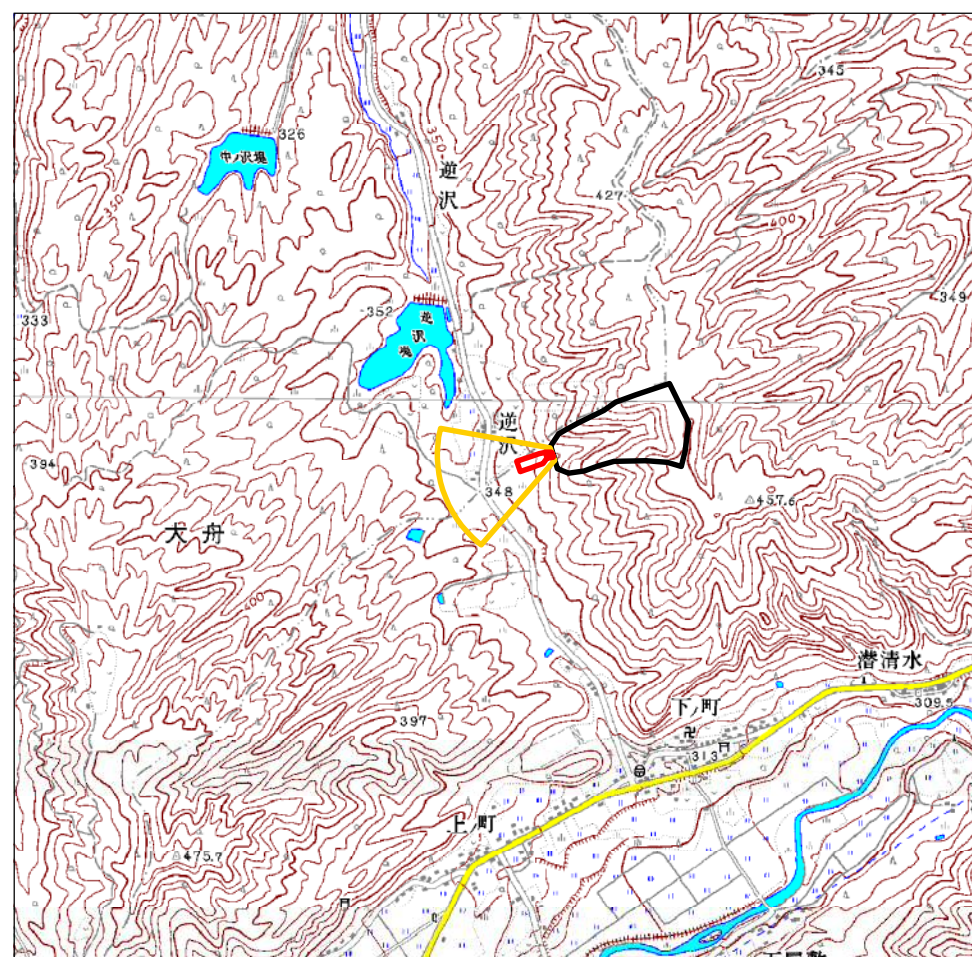


1:200,223



○ 区域設定箇所



1:25,000



土砂災害警戒区域・土砂災害特別警戒区域
位置図

告示年月日

平成28年2月16日

土砂災害警戒区域

山形県告示第 156 号



土砂災害特別警戒区域

山形県告示第 159 号



自然現象の種類

土石流

箇所番号

01-127

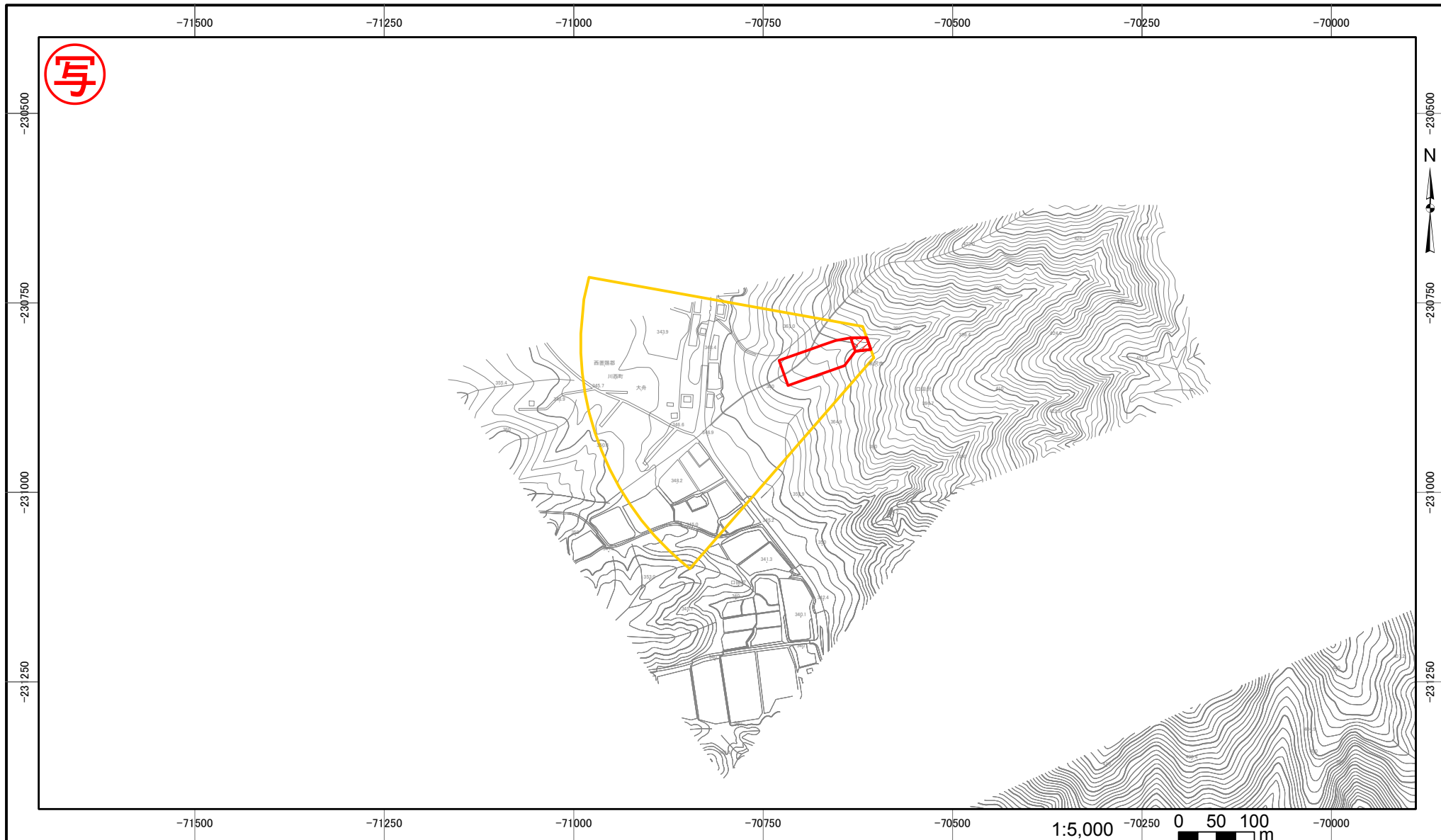
箇所名





逆沢沢

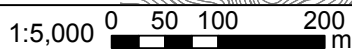
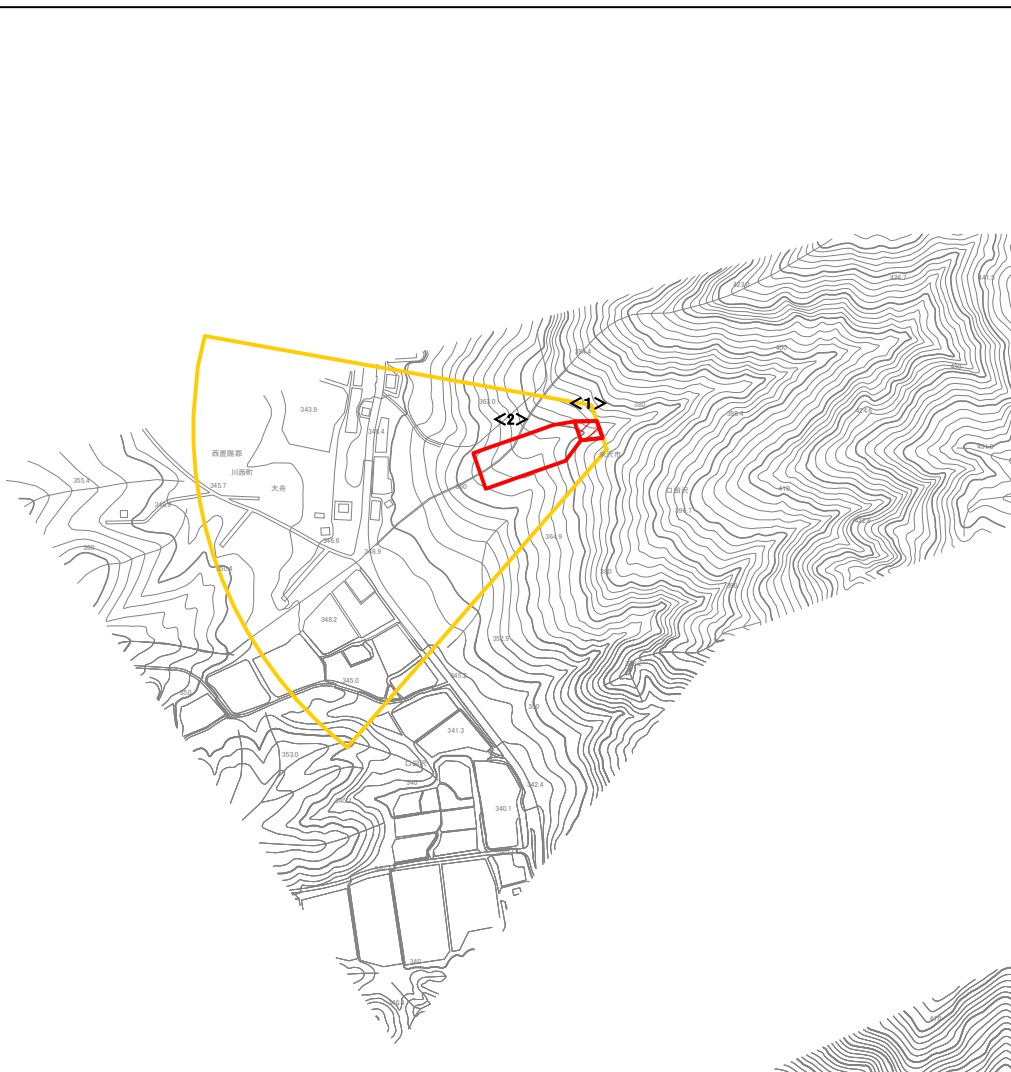
所在地

米沢市口田沢、川西町大舟

山形県



土砂災害警戒区域・土砂災害特別警戒区域図	告示年月日	土砂災害警戒区域 山形県告示第 156 号		自然現象の種類	土石流
	平成 28 年 2 月 16 日	土砂災害特別警戒区域 山形県告示第 159 号		箇所番号	01-127
				箇所名	逆沢沢
				所在地	米沢市口田沢、川西町大舟
				縮尺	1/5,000(縮小版)
					山形県



土石流により建築物に作用すると想定される力		
区域	想定される力の最大 (kN/m ²)	土石流の高さ(m)
<1>	20.4	1.2
<2>	11.0	0.8

図中の数字は区域の区域番号を示す

土砂災害警戒区域・土砂災害特別警戒区域の区域区分図 (土石流により建築物に作用すると想定される力)	告示年月日 平成 28 年 2 月 16 日	土砂災害警戒区域 山形県告示第 156 号	自然現象の種類 土石流
	土砂災害特別警戒区域 山形県告示第 159 号	土砂災害の 높さが1mを超える場合、土石流の移動による力が50kN/m ² を超える区域	箇所番号 01-127
		土砂災害の 높さが1mを超える場合、土石流の移動による力が50kN/m ² を超えない区域	箇所名 逆沢沢
		それ以外の区域	所在地 米沢市口田沢、川西町大舟
		縮尺 1/5,000(縮小版)	
		山形県	