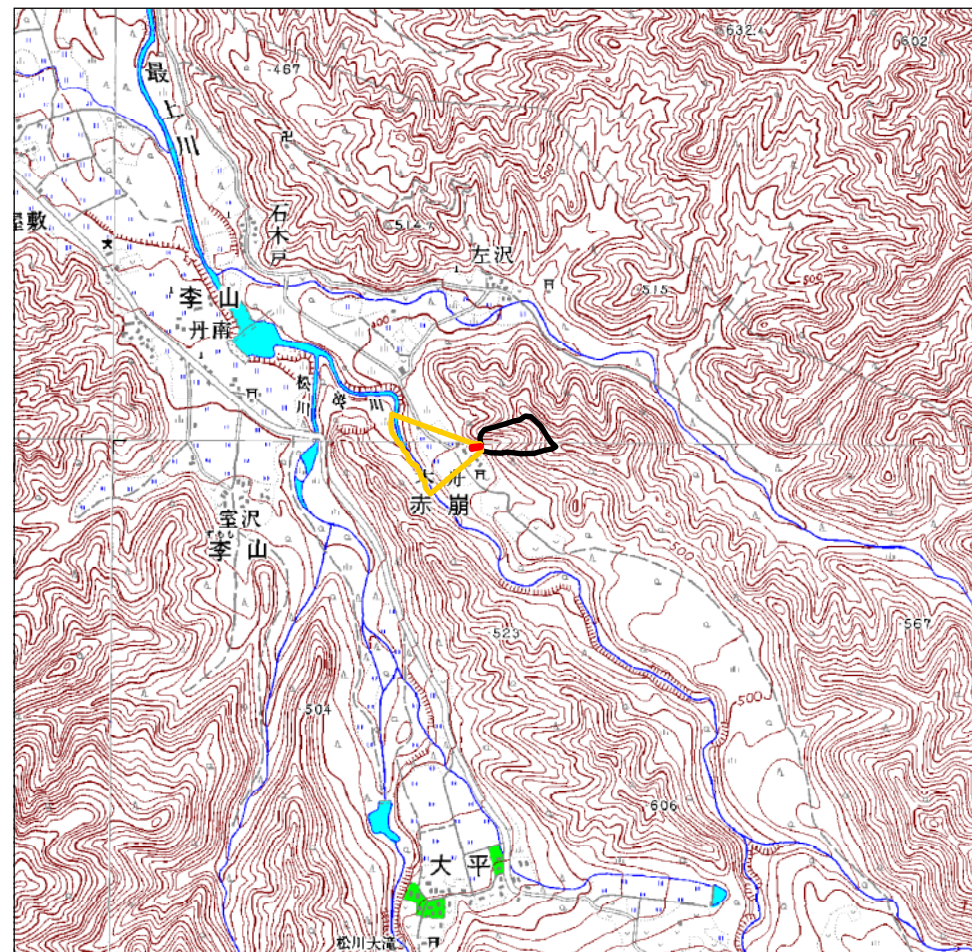


1:200,000 0 2,500 5,000 10,000 m

○ 区域設定箇所



1:25,000 0 250 500 1,000 m



土砂災害警戒区域・土砂災害特別警戒区域  
位置図

告示年月日

平成28年2月16日

土砂災害警戒区域

山形県告示第 156 号



土砂災害特別警戒区域

山形県告示第 159 号



自然現象の種類

土石流

箇所番号

01-100

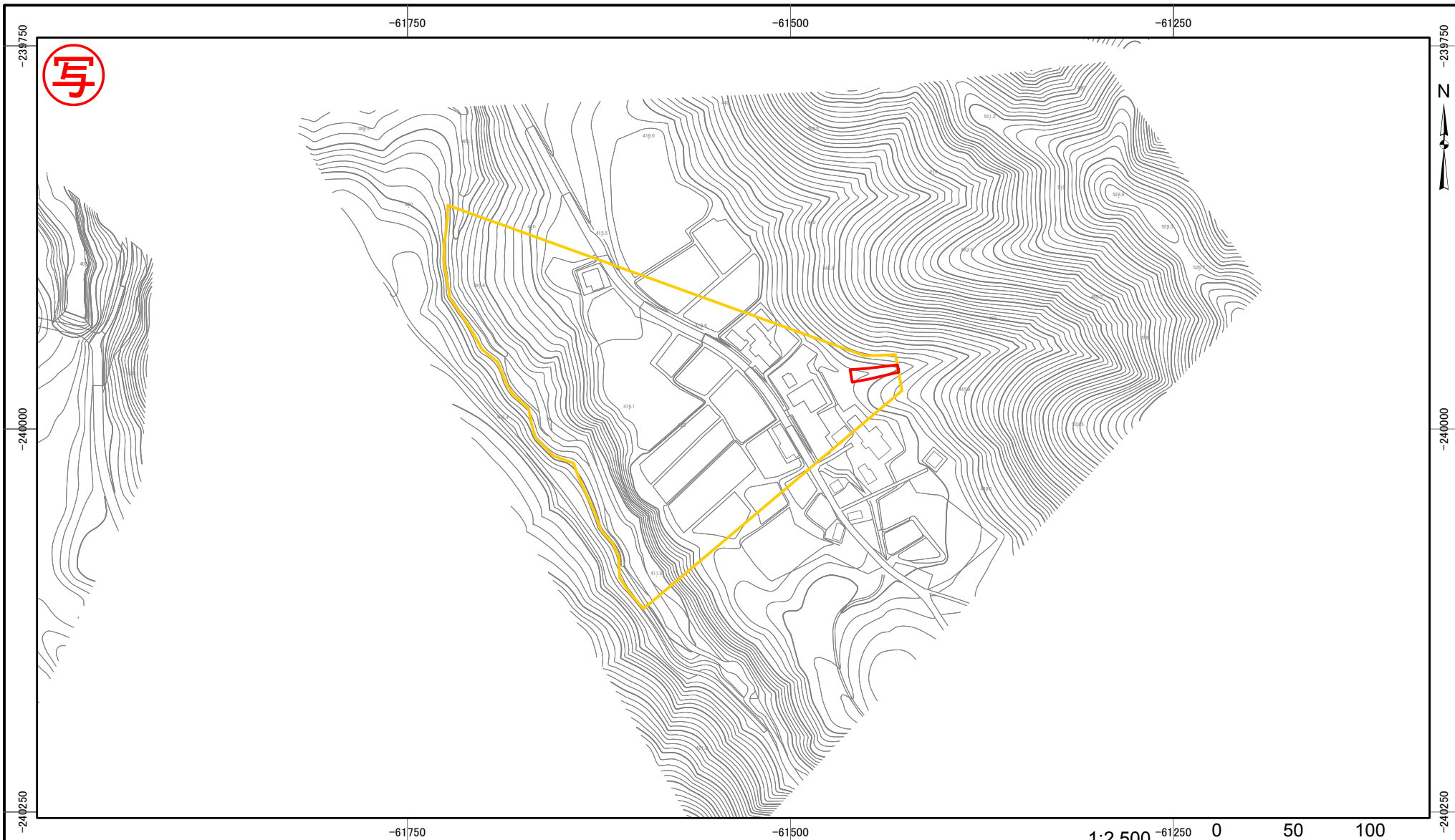
箇所名





木舟沢

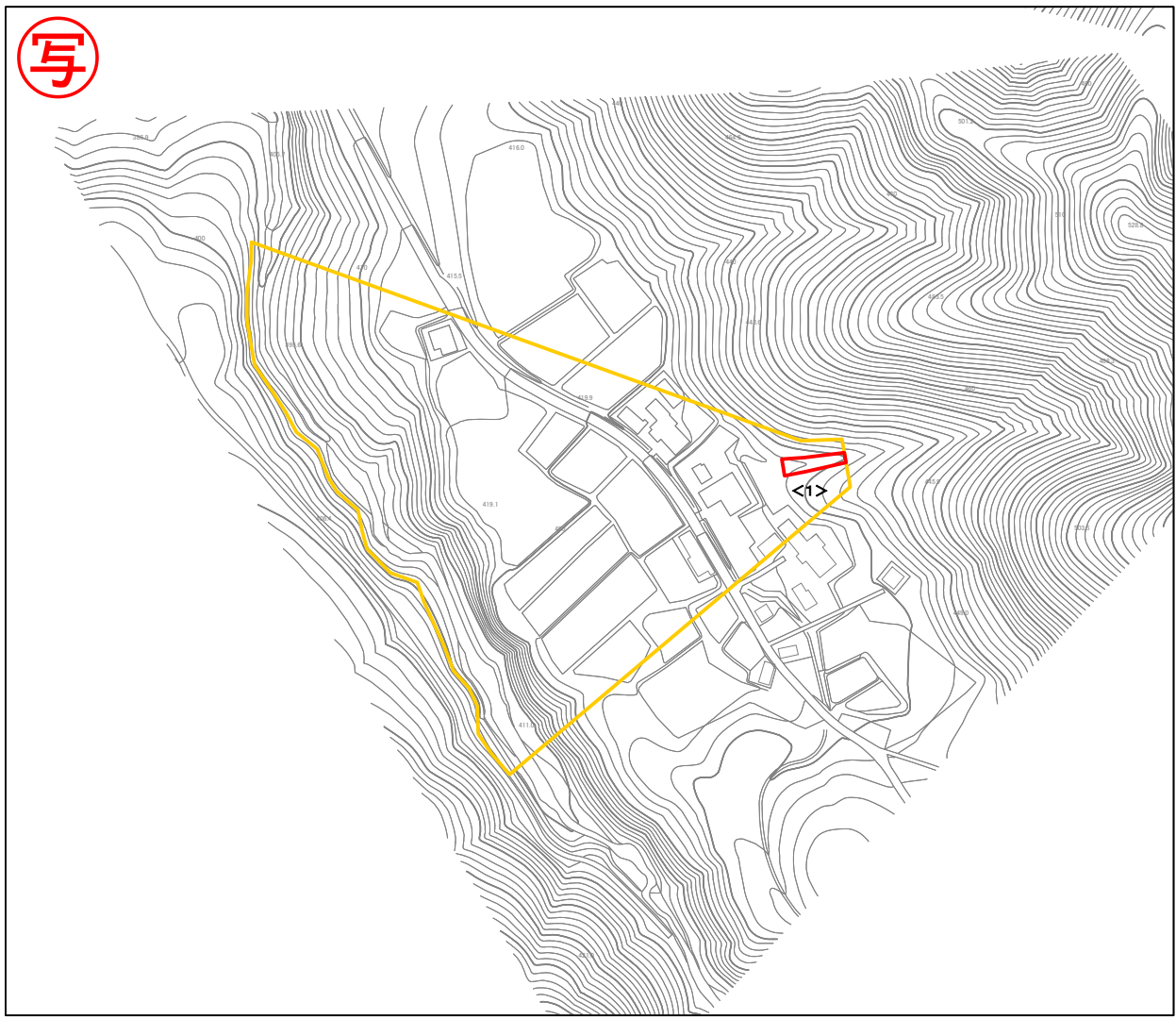
所在地

米沢市赤崩

山形県



土砂災害警戒区域・土砂災害特別警戒区域図	告示年月日	土砂災害警戒区域 山形県告示第 156 号		自然現象の種類	土石流
	平成 28 年 2 月 16 日	土砂災害 特別警戒区域 山形県告示第 159 号		箇所番号	01-100
				箇所名	木舟沢
				所在地	米沢市赤崩
			縮尺	1/2,500	
			山 形 県		



土石流により建築物に作用すると想定される力		
区域	想定される力の最大 (kN/m <sup>2</sup> )	土石流の高さ(m)
<1>	22.7	0.5

1:2,500 0 50 100 m

图中的数字は区域の区域番号を示す

土砂災害警戒区域・土砂災害特別警戒区域の区域区分図 (土石流により建築物に作用すると想定される力)	告示年月日	土砂災害警戒区域 山形県告示第 156 号		自然現象の種類	土石流
	平成 28 年 2 月 16 日	土砂災害特別警戒区域 山形県告示第 159 号		箇所番号	01-100
		それ以外の区域		箇所名	木舟沢
				所在地	米沢市赤崩
				縮尺	1/2,500
					山 形 県