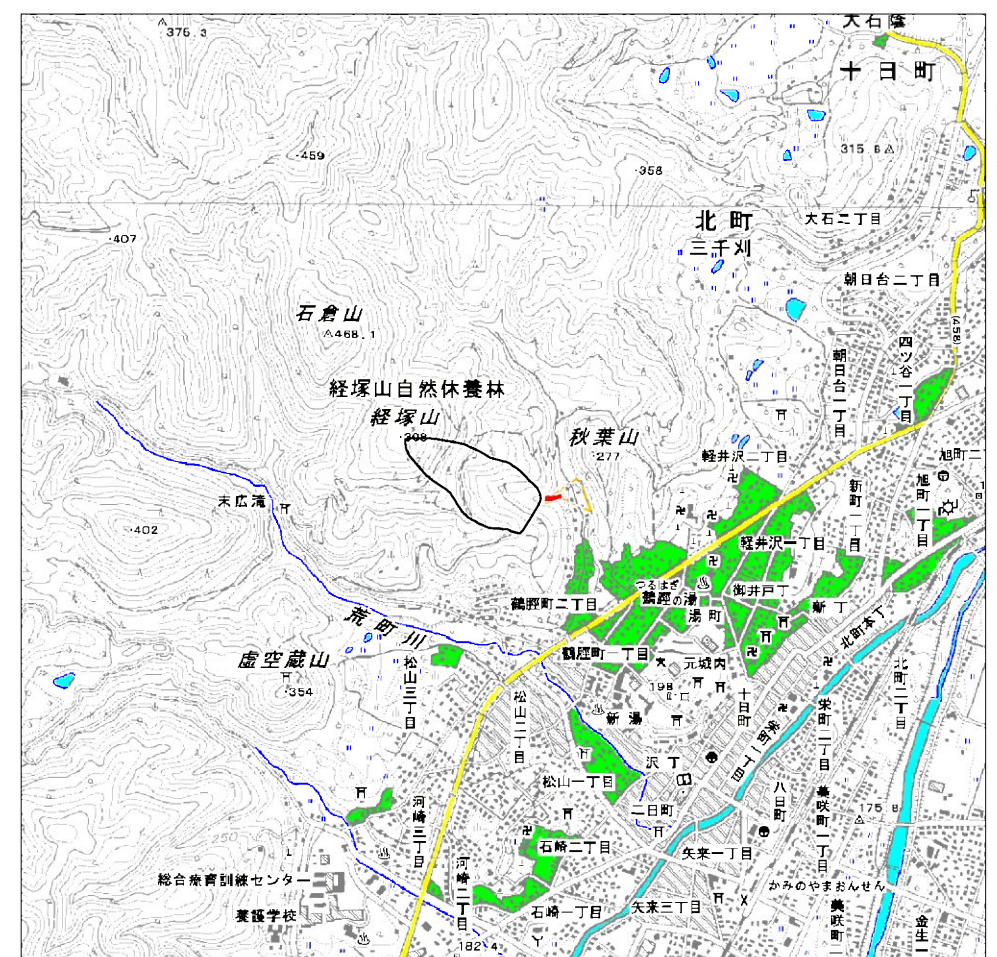


○ 区域設定箇所

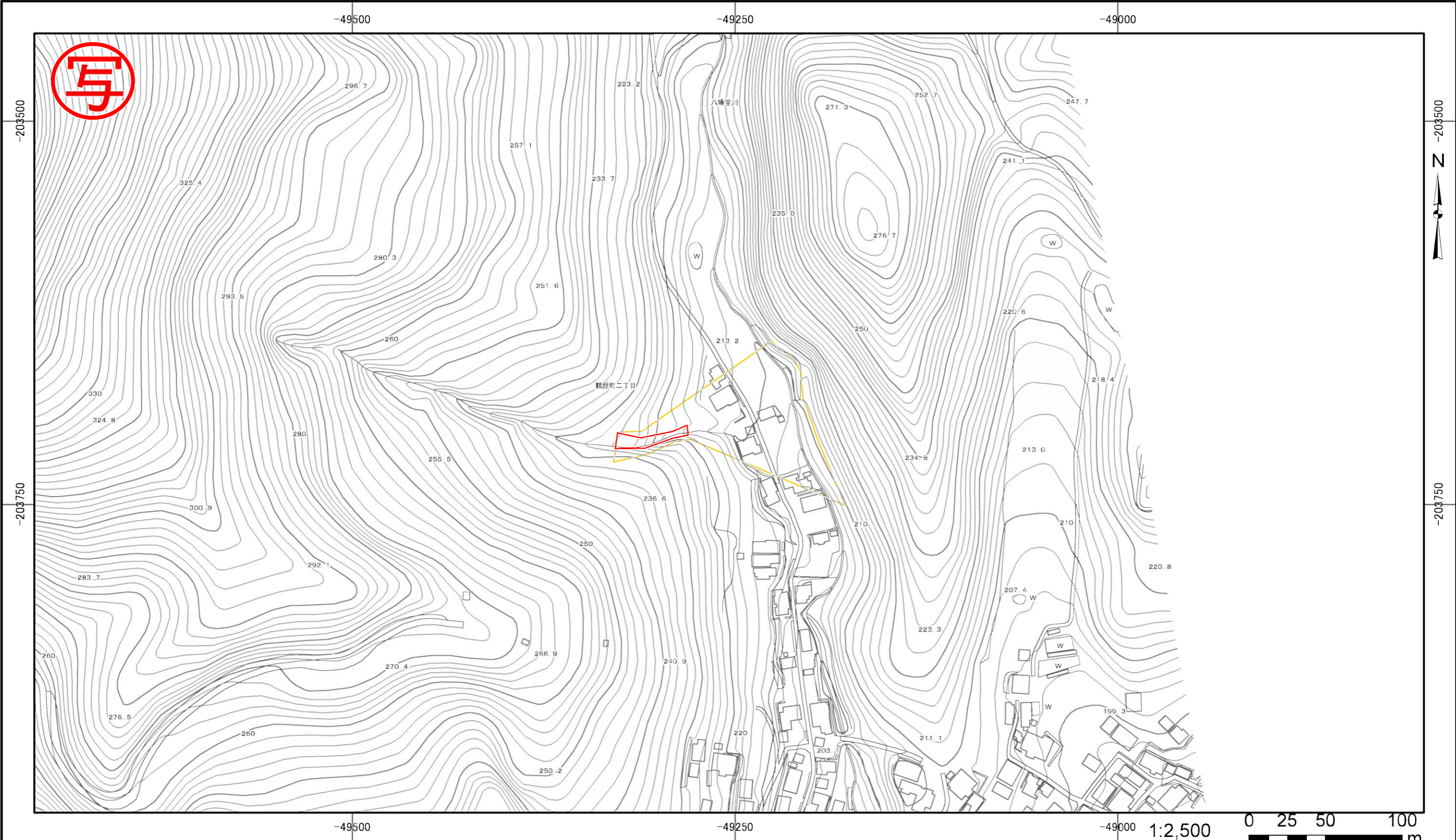






土砂災害警戒区域・土砂災害特別警戒区域
位置図

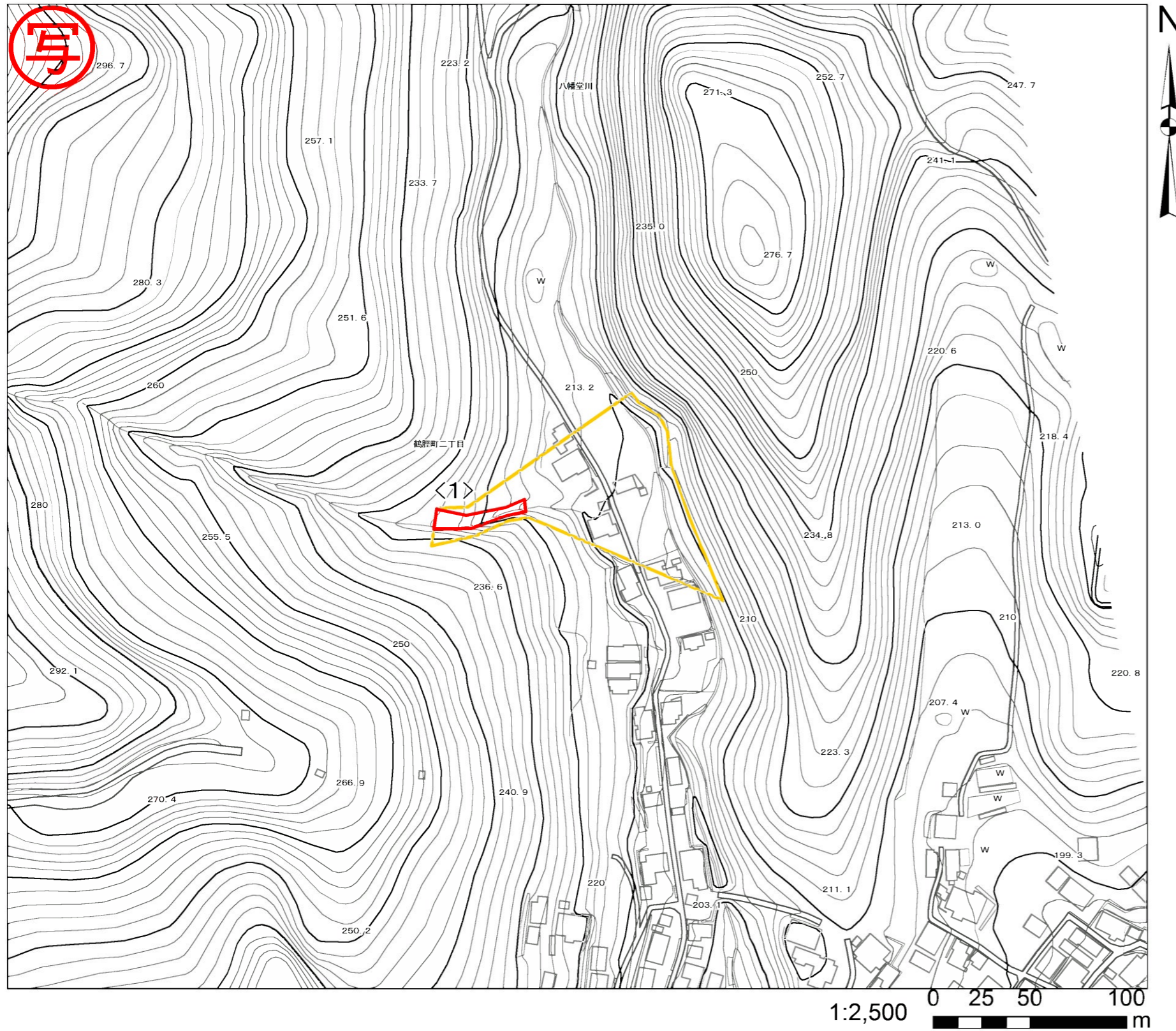
告示年月日	平成28年4月8日		
土砂災害警戒区域	山形県告示第 420 号		
土砂災害特別警戒区域	山形県告示第 422 号		

自然現象の種類	土石流
箇所番号	10-62
箇所名	八幡堂川2
所在地	上山市鶴庭町
山形県	

この地図は、国土地理院長の承認を得て、同院発行の数値地図200000(地図画像)、数値地図25000(地図画像)を複製したものである。(承認番号 平19総複、第33号)



土砂災害警戒区域・土砂災害特別警戒区域図	告示年月日	土砂災害警戒区域 山形県告示第 420 号		自然現象の種類	土石流
	平成 28 年 4 月 8 日	土砂災害 特別警戒区域 山形県告示第 422 号		箇所番号	10-62
				箇所名	八幡堂川2
				所在地	上山市鶴野町
			縮尺	図示	
			山形県		



区域	想定される力の最大 (kN/m ²)	土石流の高さ(m)
<1>	24.0	1.0

図中の数字は区域の区域番号を示す

土砂災害警戒区域・土砂災害特別警戒区域の区域区分図
(土石流により建築物に作用すると想定される力)

告示年月日 土砂災害警戒区域 山形県告示第 420 号
平成 28 年 4 月 8 日 土砂災害特別警戒区域 山形県告示第 422 号

- 自然現象の種類 土石流
- 箇所番号 10-62
- 箇所名 八幡堂川2
- 所在地 上山市鶴脛町
- 縮尺 図示
- 山形県

土石流の高さが1mを超える場合、
土石流の移動による力が50kN/m²を超える区域
土石流の高さが1mを超える場合、
土石流の移動による力が50kN/m²を超えない区域
それ以外の区域