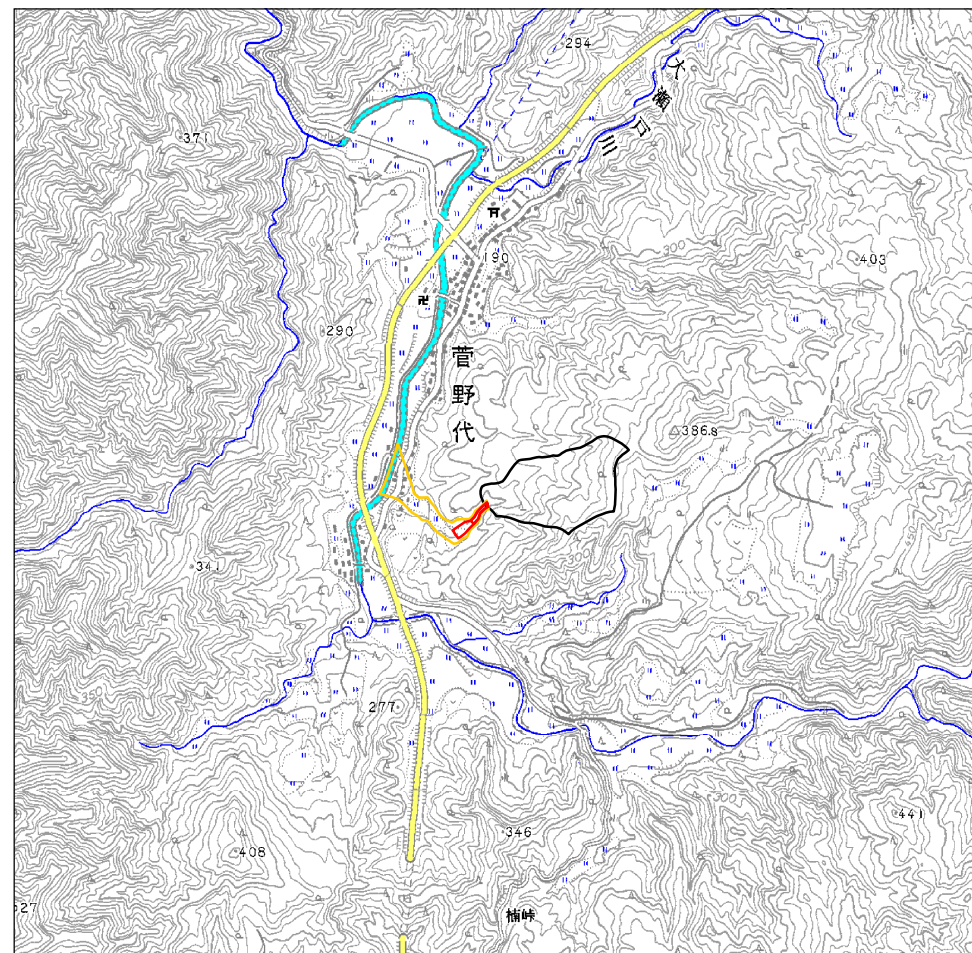


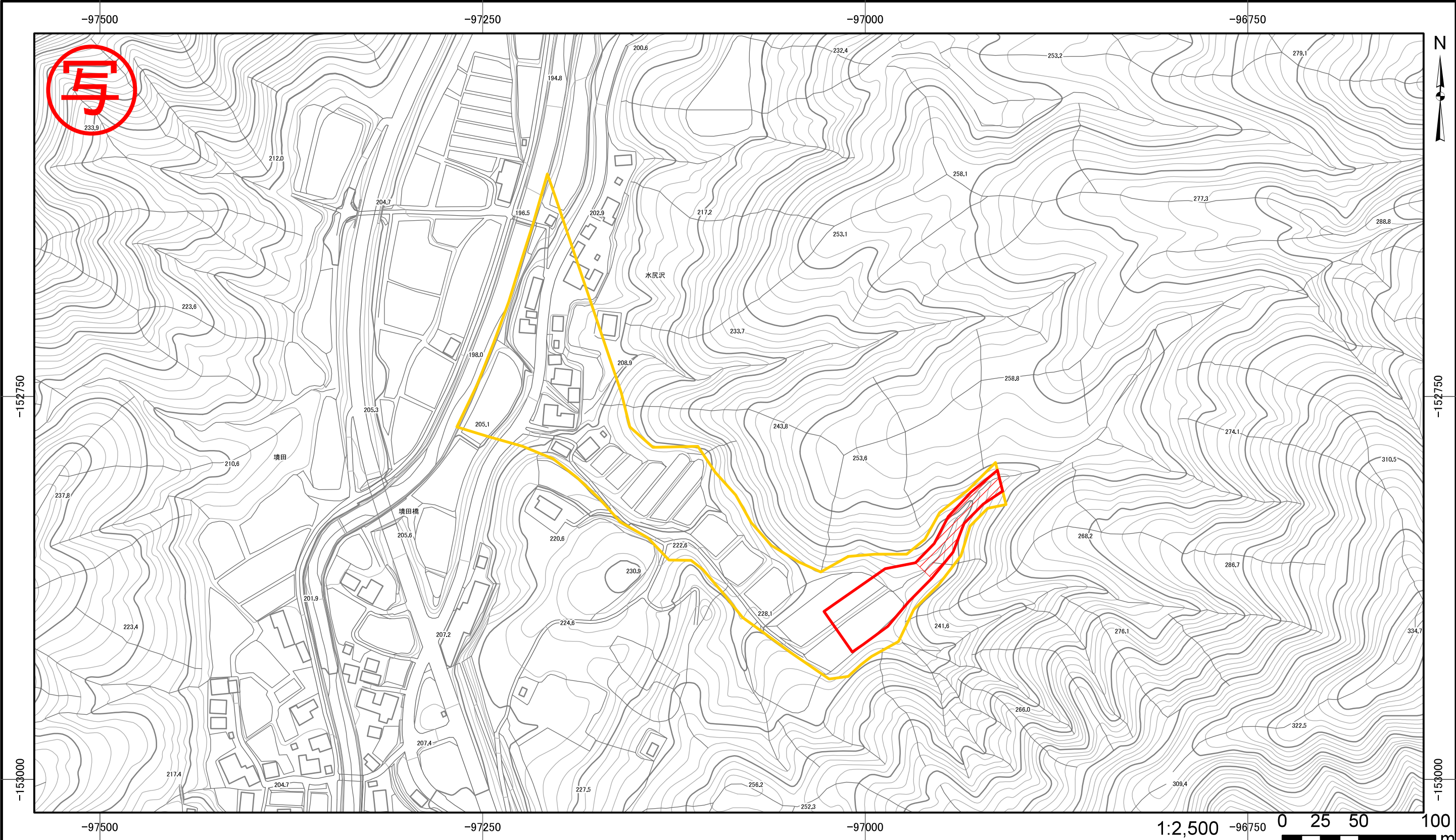
○ 区域設定箇所



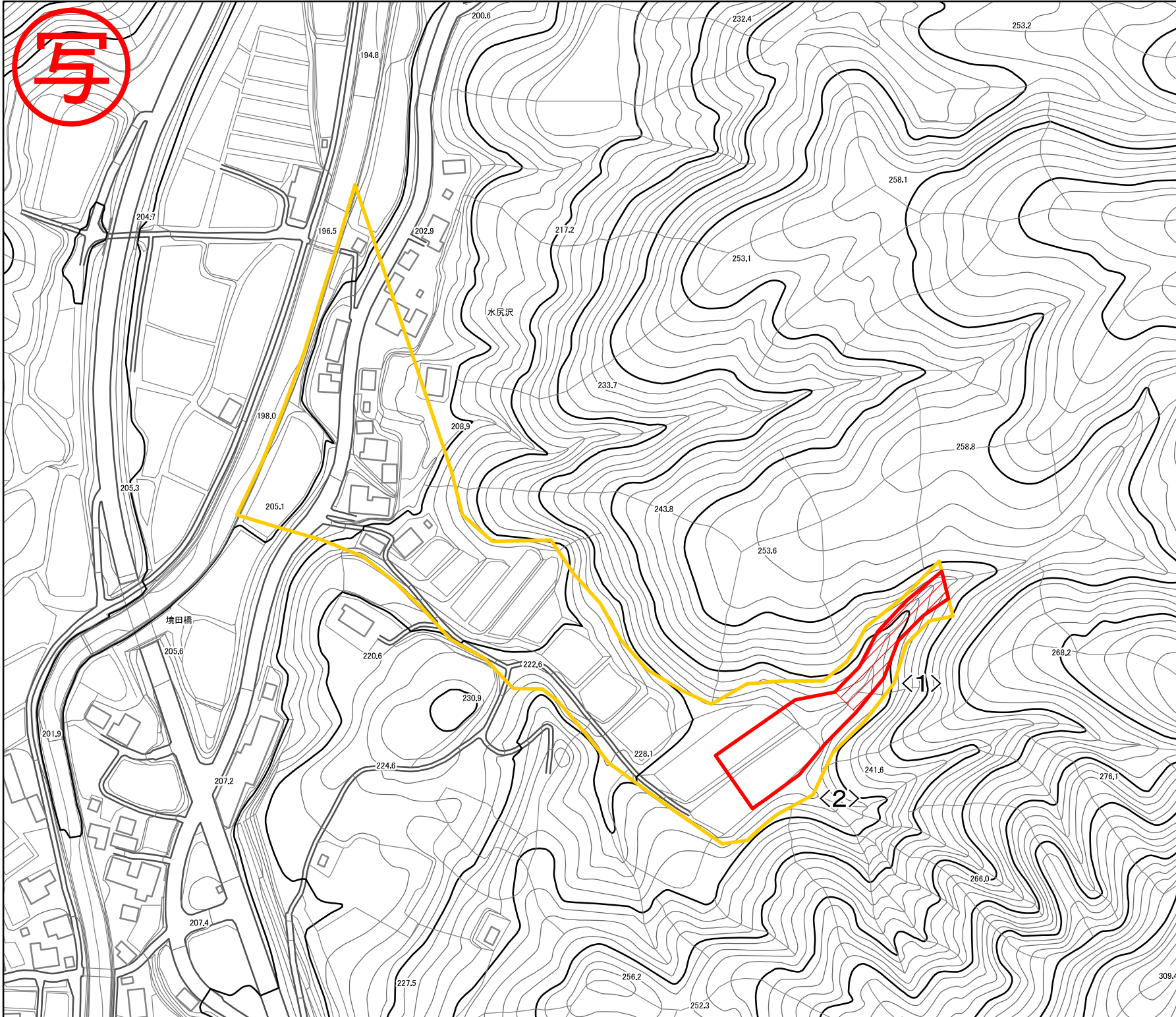
土砂災害警戒区域・土砂災害特別警戒区域
位置図

告示年月日	土砂災害警戒区域 土砂災害特別警戒区域	平成28年 平成22年	2月26日 7月30日
土砂災害警戒区域	山形県告示第	192号	
土砂災害特別警戒区域	山形県告示第	663号	

自然現象の種類	土石流
箇所番号	39-010
箇所名	水尻沢
所在地	鶴岡市菅野代字水尻沢
	山形県



土砂災害警戒区域・土砂災害特別警戒区域図	告示年月日	土砂災害警戒区域 山形県告示第 192 号	自然現象の種類	土石流
	土砂災害警戒区域 平成28年 2月26日 土砂災害特別警戒区域 平成22年 7月30日	土砂災害 特別警戒区域 山形県告示第 663 号	箇所番号	39-010
		土砂流の高さが1mを超える場合、 土砂流の移動による力が50kN/m ² を超える区域	箇所名	水尻沢
		土砂流の高さが1mを超える場合、 土砂流の移動による力が50kN/m ² を超えない区域	所在地	鶴岡市菅野代字水尻沢
		それ以外の区域	縮尺	図示
			山形県	



土石流により建築物に作用すると想定される力		
区域	想定される力の最大 (kN/m ²)	土石流の高さ(m)
<1>	24.4	1.4
<2>	10.4	0.8

1:2,500 0 25 50 100 m

図中の数字は区域の区域番号を示す

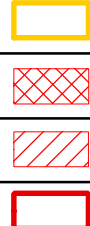
土砂災害警戒区域・土砂災害特別警戒区域の区域区分図
(土石流により建築物に作用すると想定される力)

告示年月日 土砂災害警戒区域 山形県告示第 192 号

土砂災害特別警戒区域 山形県告示第 663 号

土砂災害警戒区域
平成28年 2月26日
土砂災害特別警戒区域
平成22年 7月30日

土石流の高さが1mを超える場合、
土石流の移動による力が50kN/m²を超える区域
土石流の高さが1mを超える場合、
土石流の移動による力が50kN/m²を超えない区域
それ以外の区域



自然現象の種類	土石流
箇所番号	39-010
箇所名	水尻沢
所在地	鶴岡市菅野代字水尻沢
縮尺	図示
山形県	