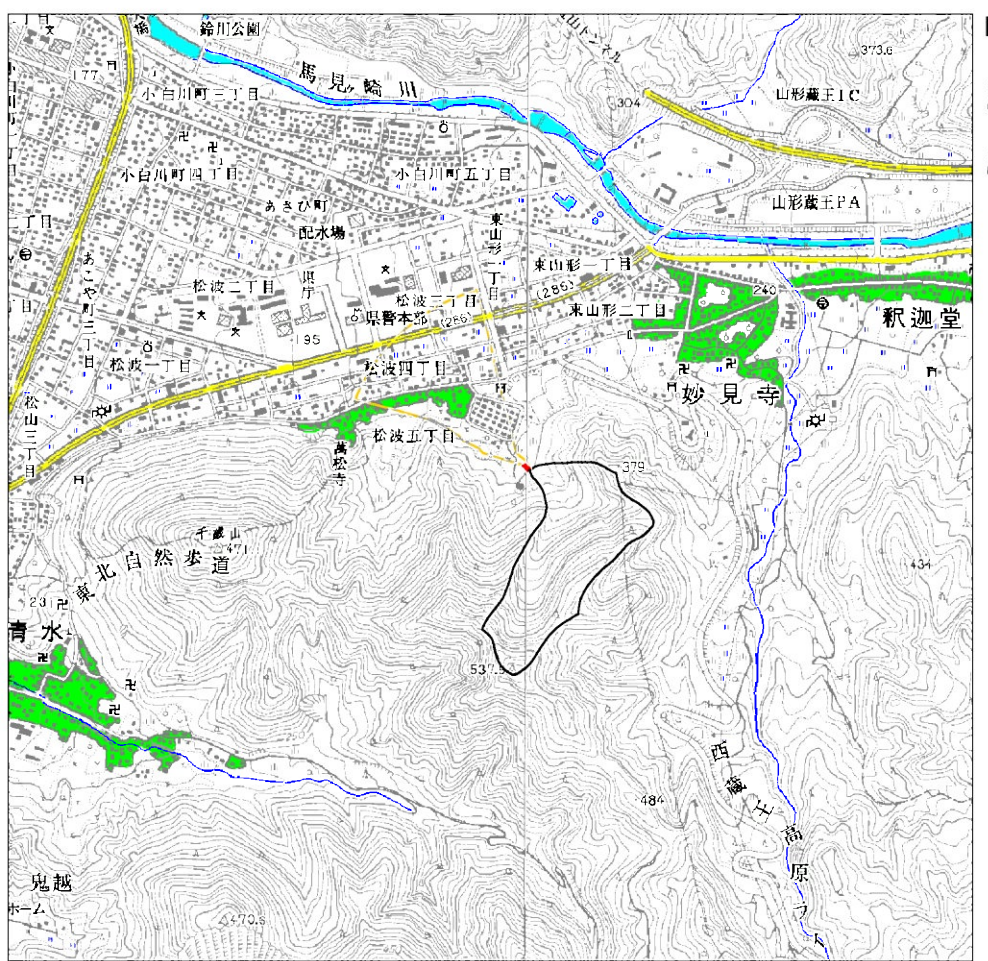


1:200,000 0 2,500 5,000 10,000 m

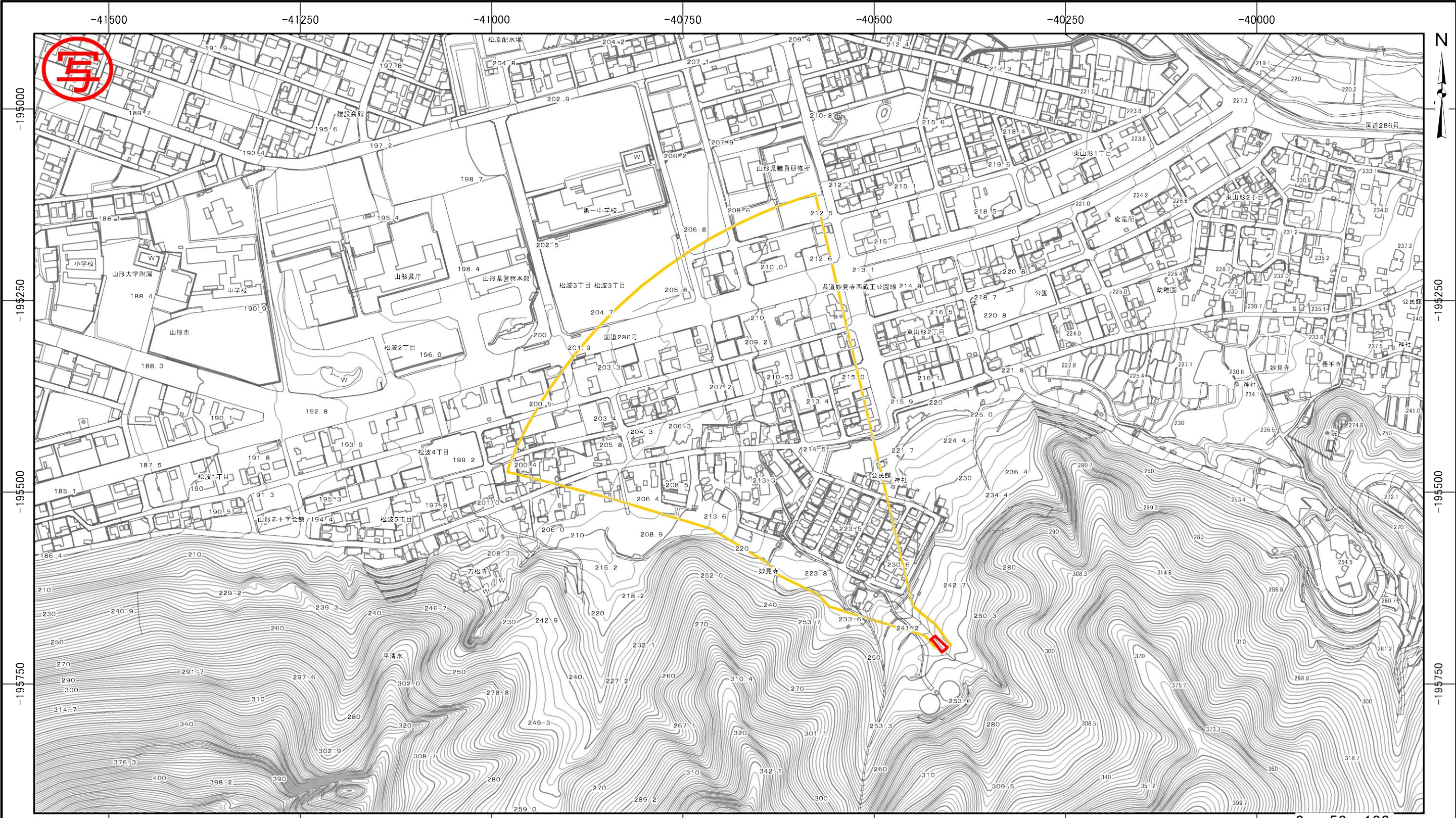
○ 区域設定箇所







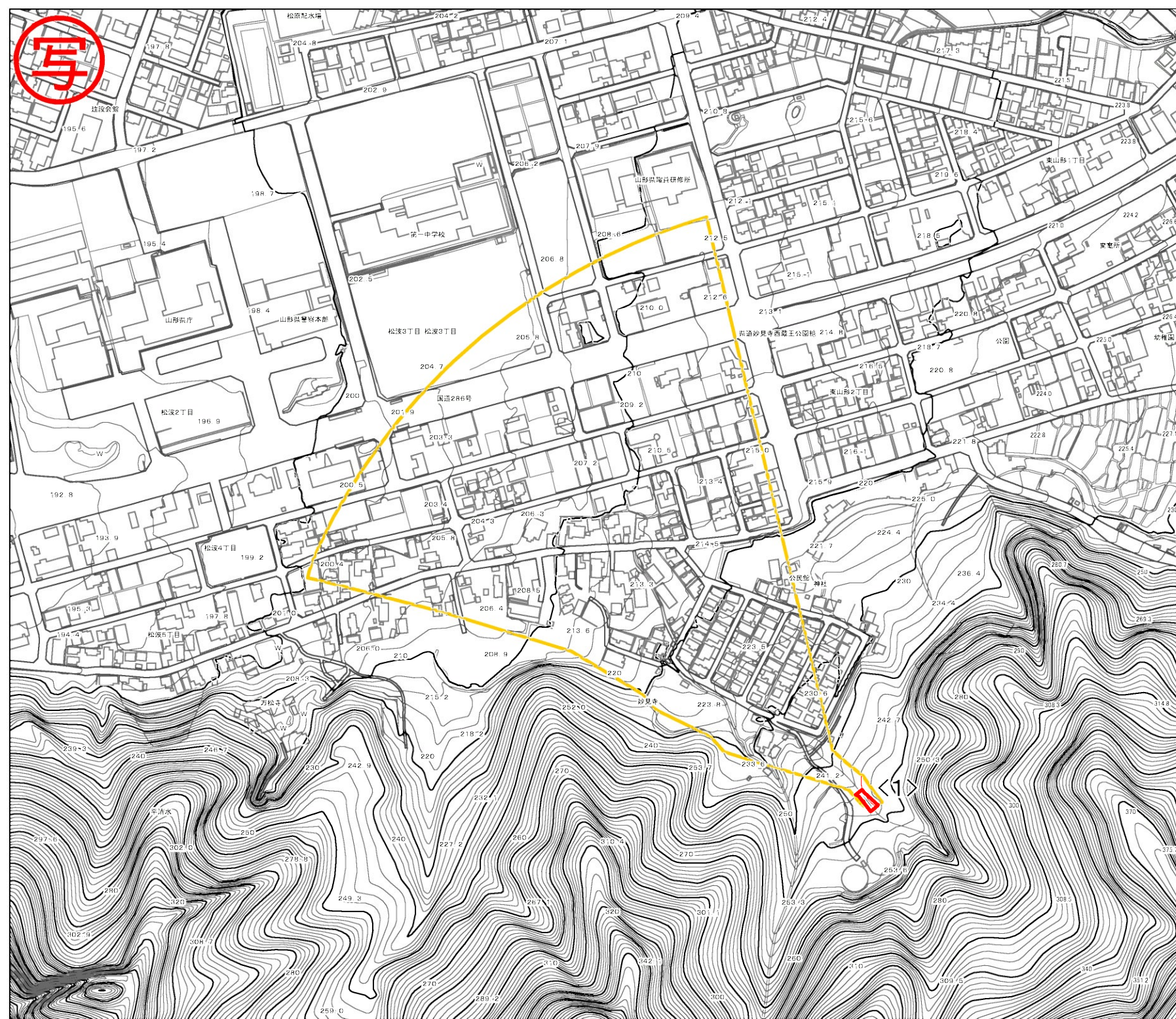
1:25,000 0 250 500 1,000 m

土砂災害警戒区域・土砂災害特別警戒区域 位置図	告示年月日	平成28年4月8日		自然現象の種類	土石流
	土砂災害警戒区域	山形県告示第 419 号		箇所番号	9-59-1
	土砂災害特別警戒区域	山形県告示第 421 号		箇所名	大熊ノ沢
				所在地	山形市松波
				山形県	

この地図は、国土地理院長の承認を得て、同院発行の数値地図200000(地図画像)、数値地図25000(地図画像)を複製したものである。(承認番号 平19総複、第33号)







土砂災害警戒区域・土砂災害特別警戒区域図	告示年月日	土砂災害警戒区域	山形県告示第 419 号		自然現象の種類	土石流
	平成28年 4月8日	土砂災害 特別警戒区域	山形県告示第 421 号		箇所番号	9-59-1
					箇所名	大熊ノ沢
					所在地	山形市松波
					縮尺	図示(縮小版)
					山形県	



土石流により建築物に作用すると想定される力		
区域	想定される力の最大 (kN/m ²)	土石流の高さ(m)
<1>	31.7	0.7

1:5,000 0 50 100 200 m

図中の数字は区域の区域番号を示す

土砂災害警戒区域・土砂災害特別警戒区域の区域区分図 (土石流により建築物に作用すると想定される力)	告示年月日 平成28年 4月8日	土砂災害警戒区域 山形県告示第 419 号		自然現象の種類	土石流	
		土砂災害特別警戒区域 山形県告示第 421 号	土石流の高さが1mを超える場合、土石流の移動による力が50kN/m ² を超える区域		箇所番号	9-59-1
			土石流の高さが1mを超える場合、土石流の移動による力が50kN/m ² を超えない区域		箇所名	大熊ノ沢
			それ以外の区域		所在地	山形市松波
			縮尺	図示(縮小版)		
			山形県			