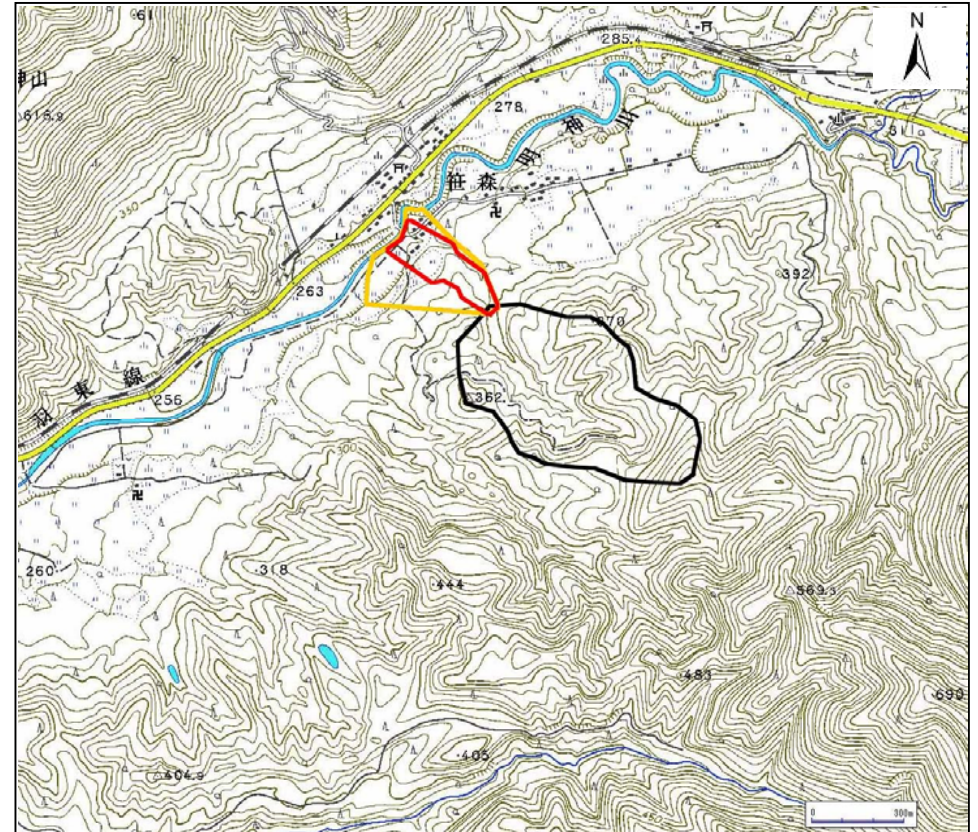




○ 区域設定箇所 1:200,000
 0 2,500 5,000 m

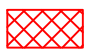


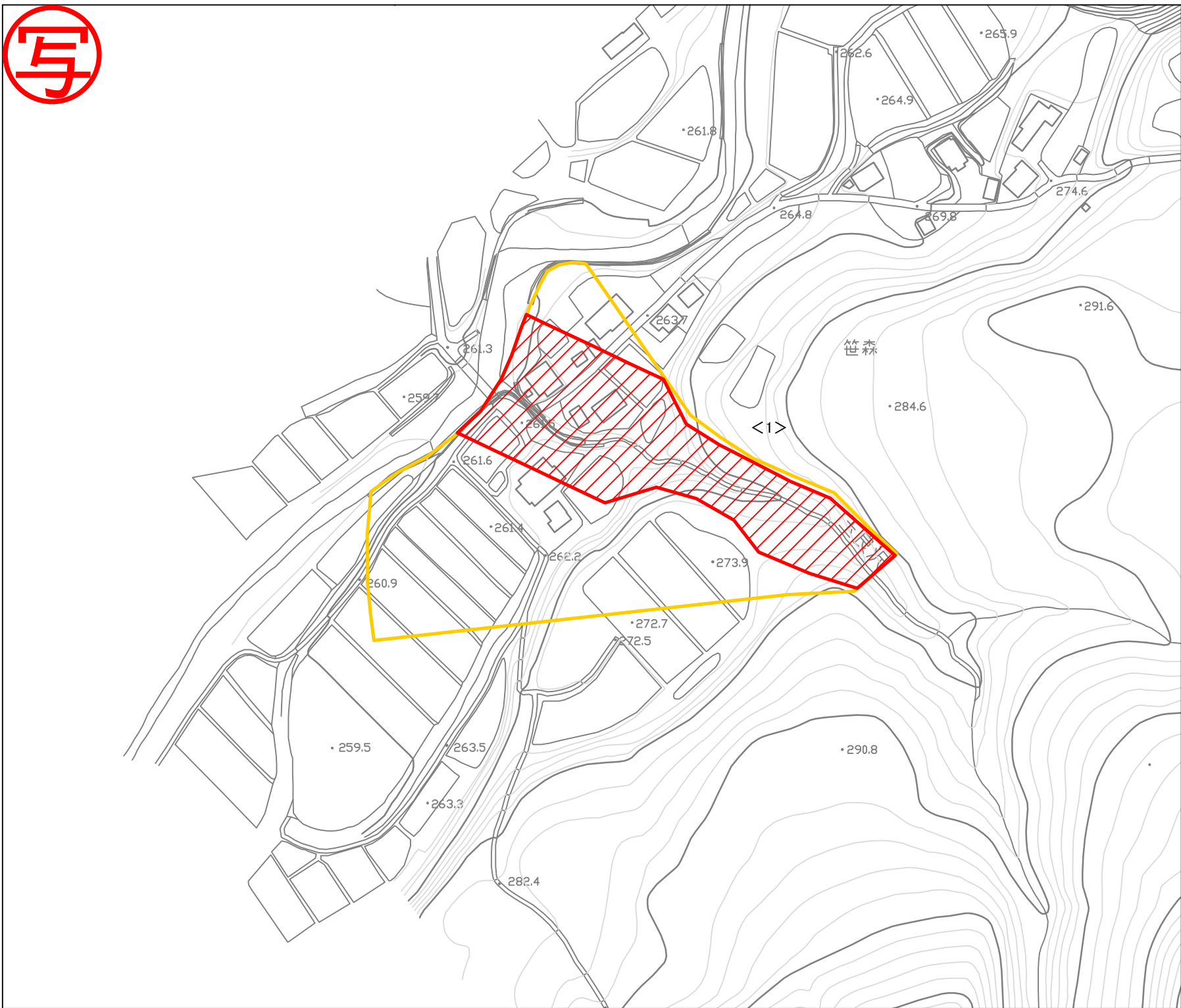
1:25,000 0 250 500 m

土砂災害警戒区域・土砂災害特別警戒区域位置図	告示年月日	平成21年9月8日		自然現象の種類	土石流
	土砂災害警戒区域	山形県告示第 811 号		箇所番号	25-54
	土砂災害特別警戒区域	山形県告示第 819 号		箇所名	五良沢
				所在地	最上町大字富澤
				山形県	

この地図は、国土地理院長の承認を得て、同院発行の数値地図200000(地図画像)及び数値地図25000(地図画像)を複製したものである。(承認番号 平19総複、第33号)



土砂災害警戒区域・土砂災害特別警戒区域図	告示年月日	土砂災害警戒区域	山形県告示第 811 号		自然現象の種類	土石流
	平成 21 年 9 月 8 日	土砂災害 特別警戒区域	山形県告示第 819 号		箇所番号	25-54
					箇所名	五良沢
					所在地	山形県最上町大字富沢
					縮尺	1:2,500
					山形県	



土石流により建築物に作用すると想定される力		
区域	想定される力の最大 (kN/m ²)	土石流の高さ(m)
<1>	30.1	2.2

1:2,500 0 50 100 m

図中の数値は区域の区域番号を示す

土砂災害警戒区域・土砂災害特別警戒区域の区域区分図
(土石流により建築物のに作用すると想定される力)

告示年月日 土砂災害警戒区域 山形県告示第 811 号

平成 21 年 9 月 8 日 土砂災害特別警戒区域 山形県告示第 819 号

- 土石流の高さが1mを超える場合、土石流の移動による力が50k N/mを超える区域
- 土石流の高さが1mを超える場合、土石流の移動による力が50k N/mを超えない区域
- それ以外の区域

自然現象の種類	土石流
箇所番号	25-54
箇所名	五良沢
所在地	山形県最上町大字富澤
縮尺	1:2,500
山形県	