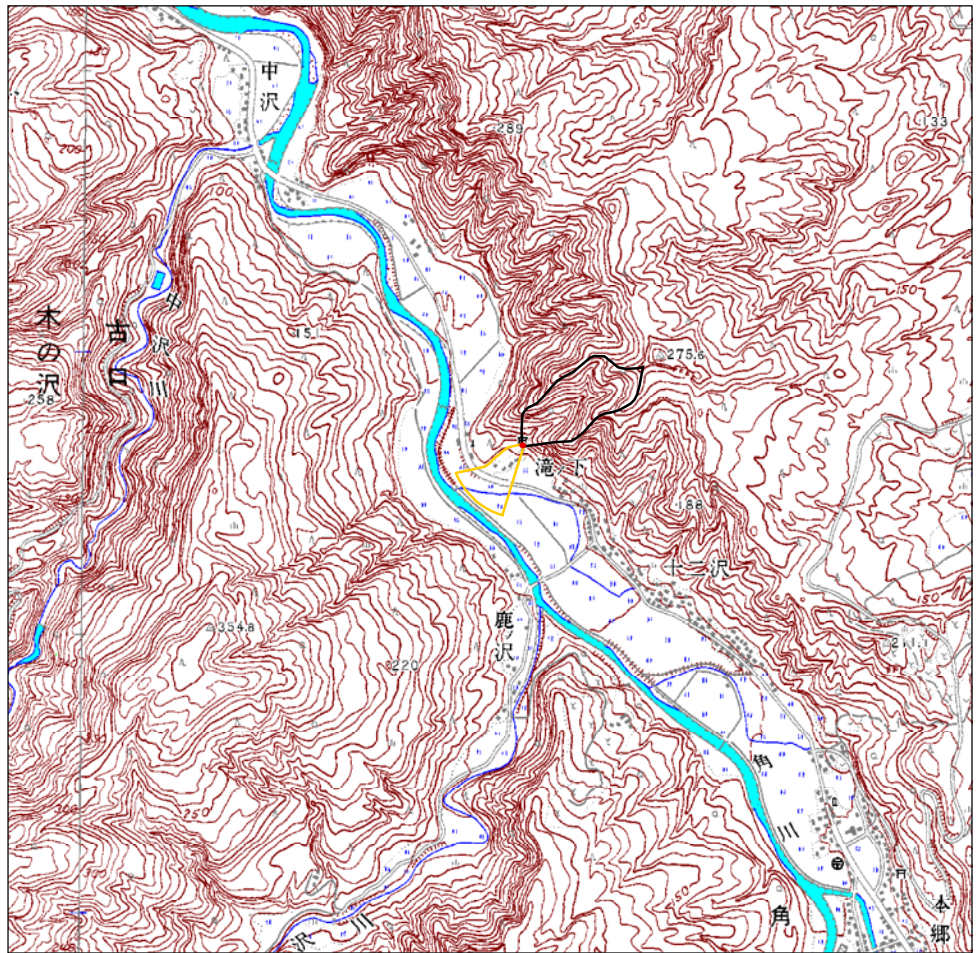
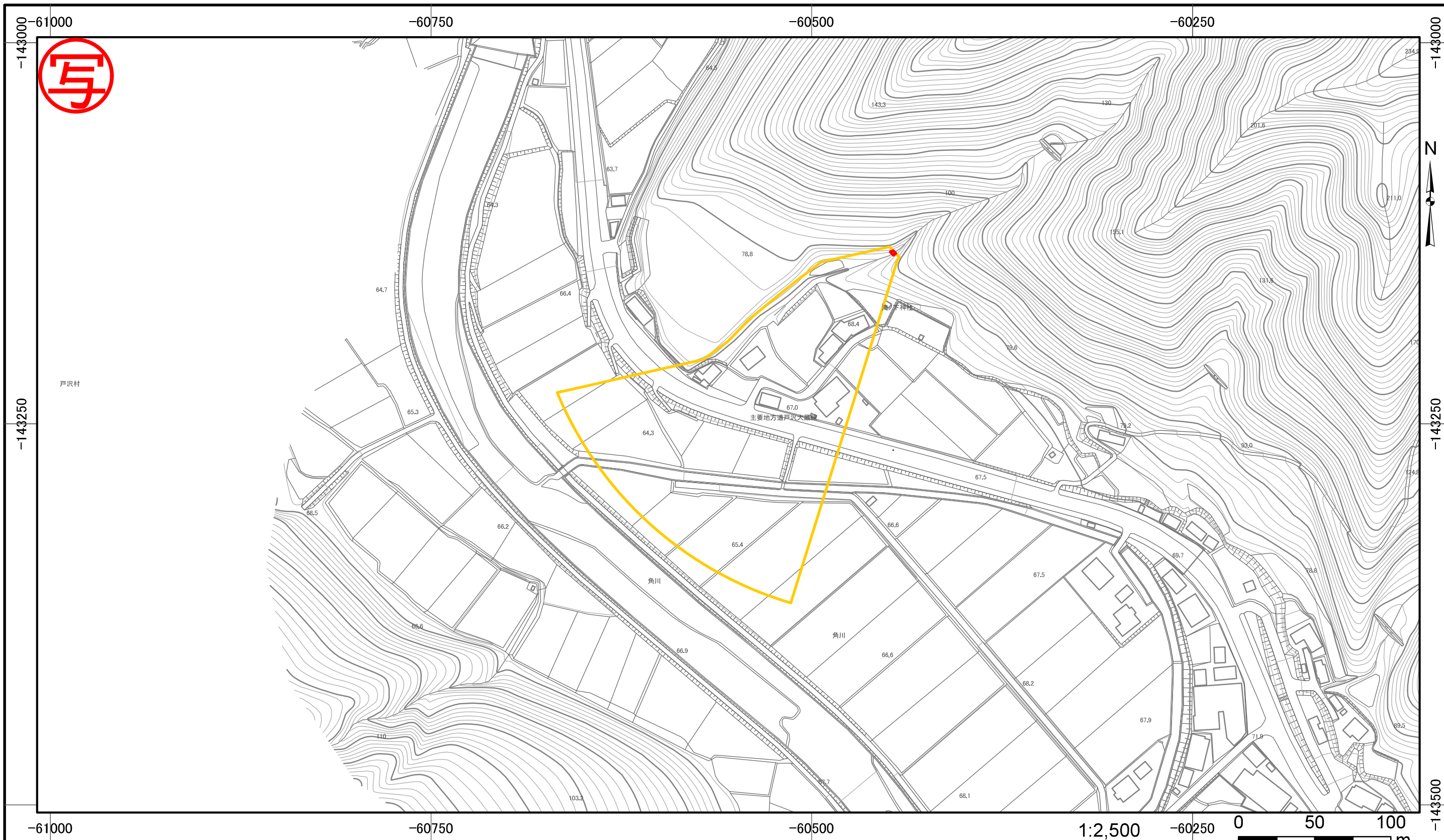






○ 区域設定箇所

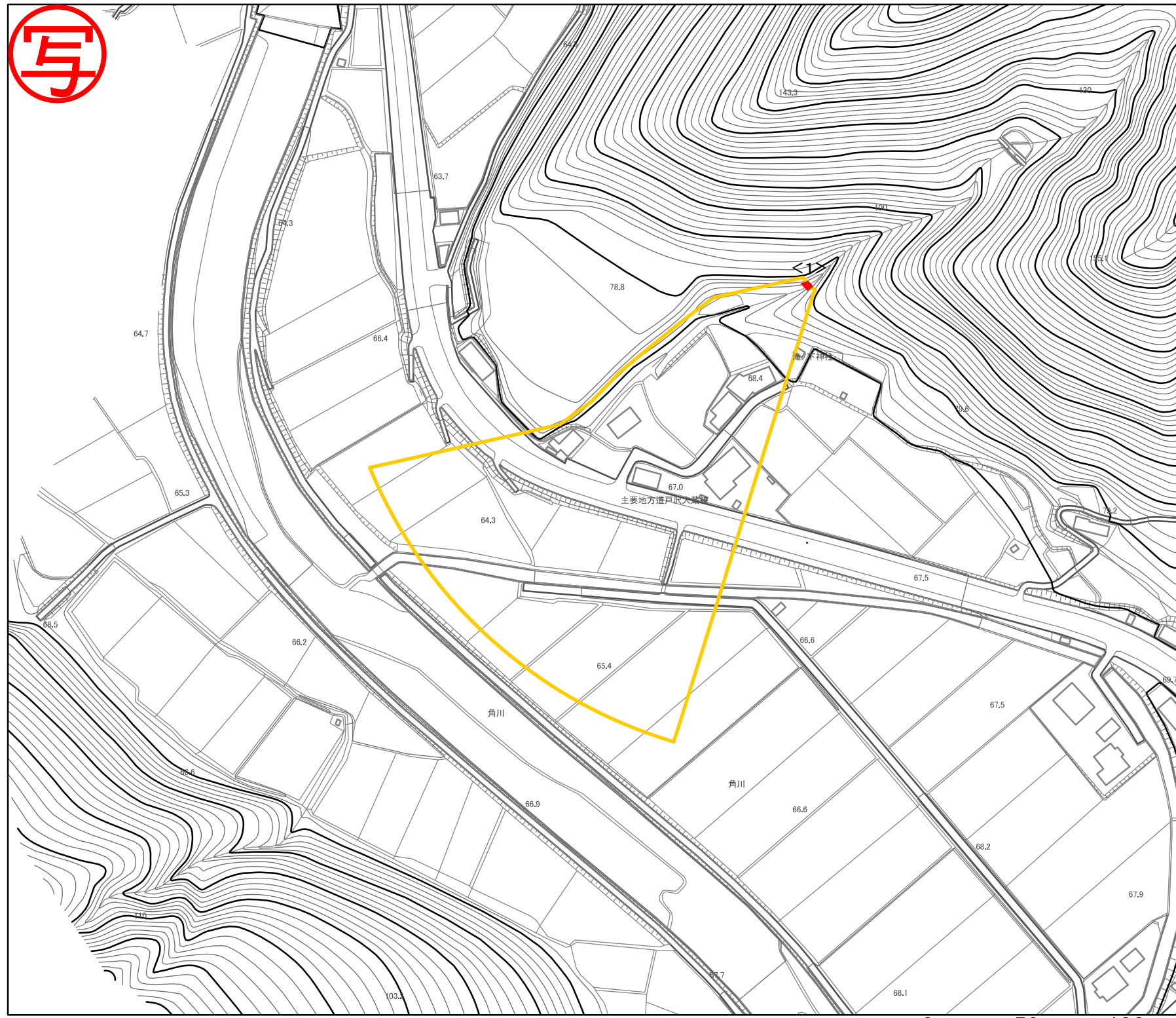


土砂災害警戒区域・土砂災害特別警戒区域 位置図	告示年月日		平成21年9月8日		自然現象の種類	土石流
	土砂災害警戒区域	山形県告示第	813	号	箇所番号	TU-5
		土砂災害特別警戒区域	山形県告示第	821	号	箇所名
						所在地
山形県						

この地図は、国土地理院長の承認を得て、同院発行の数値地図200000(地図画像)、数値地図25000(地図画像)を複製したものである。(承認番号 平19総複、第33号)



土砂災害警戒区域・土砂災害特別警戒区域図	告示年月日	土砂災害警戒区域 山形県告示第 813 号		自然現象の種類	土石流
	平成 21 年 9 月 8 日	土砂災害 特別警戒区域 山形県告示第 821 号		箇所番号	TU-5
				箇所名	滝ノ沢
				所在地	山形県最上郡戸沢村大字角川
				縮尺	図示
				山形県	



土石流により建築物に作用すると想定される力		
区 域	想定される力の最大 (KN/m ²)	土石流の高さ(m)
<1>	17.2	0.5

1:2,500 0 50 100 m

図中の数字は区域の区域番号を示す

土砂災害警戒区域・土砂災害特別警戒区域の区域区分図 (土石流により建築物に作用すると想定される力)	告示年月日	土砂災害警戒区域 山形県告示第 813 号	自然現象の種類	土石流
	平成 21 年 9 月 8 日	土砂災害特別警戒区域 山形県告示第 821 号	土砂流の高さが1mを超える場合、土石流の移動による力が50kN/m ² を超える区域	[Red cross-hatched box]
			土砂流の高さが1mを超える場合、土石流の移動による力が50kN/m ² を超えない区域	[Red diagonal hatched box]
		それ以外の区域	[Red solid box]	箇所番号
			箇所名	滝ノ沢
			所在地	山形県最上郡戸沢村大字角川
			縮 尺	図 示
			山 形 県	