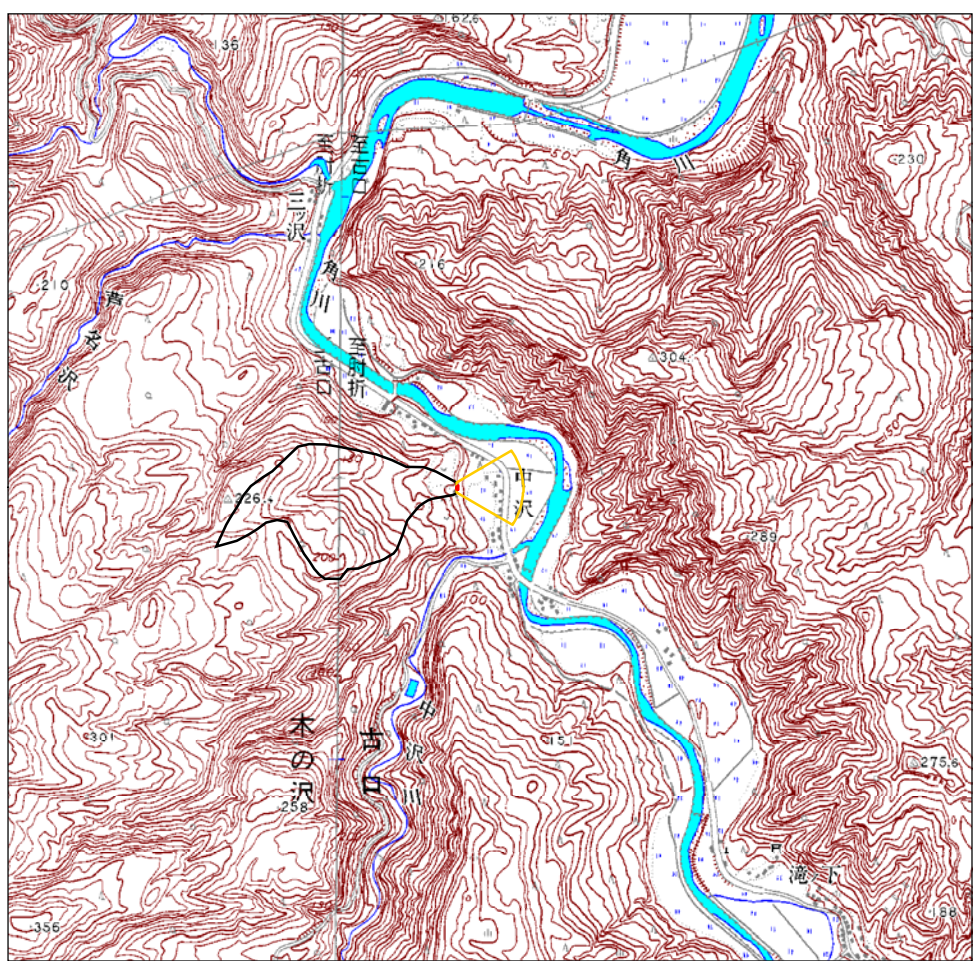


1:200,000 0 2,500 5,000 10,000 m

○ 区域設定箇所

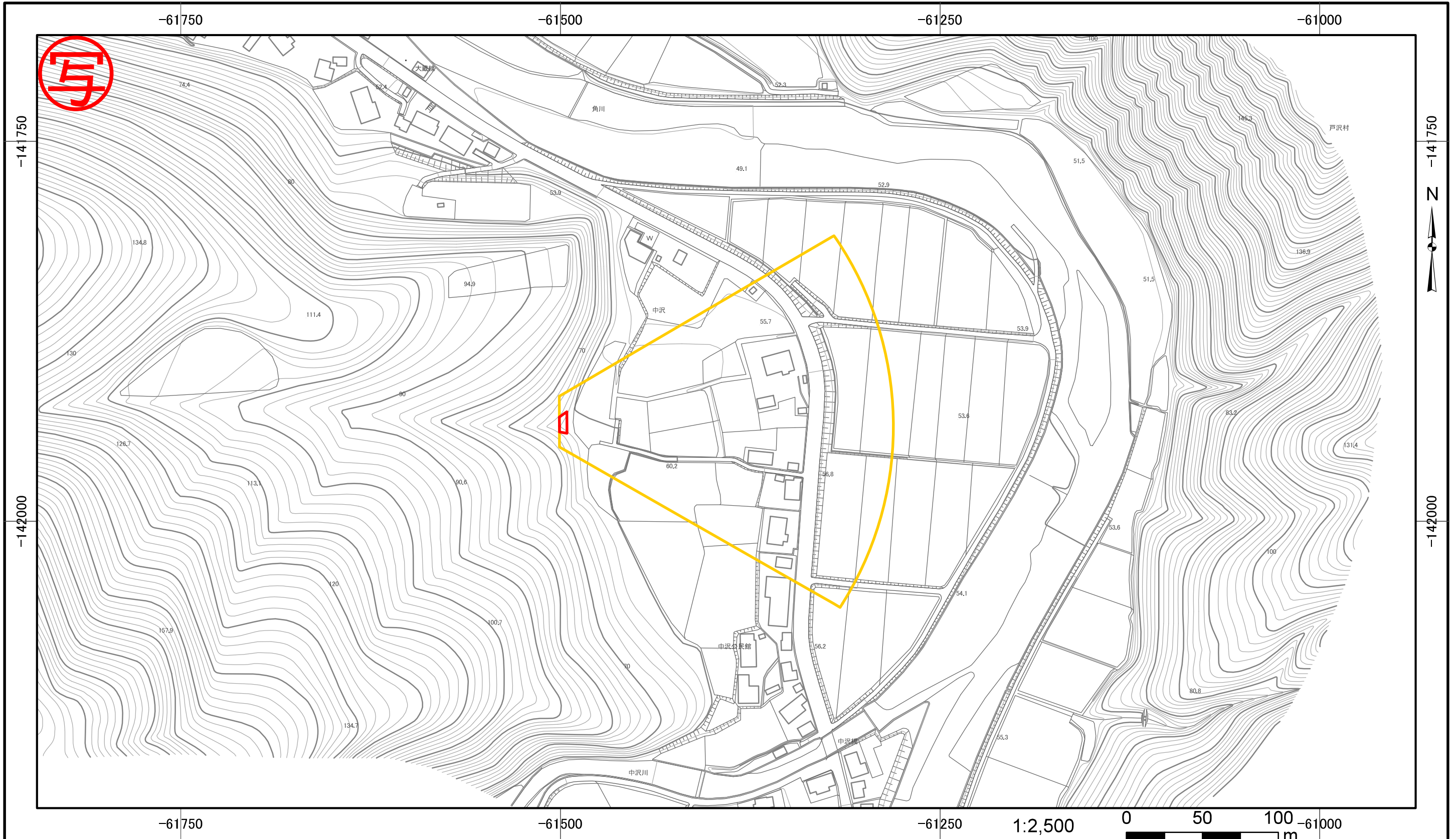


1:25,000 0 250 500 1,000 m

土砂災害警戒区域・土砂災害特別警戒区域 位置図	告示年月日 平成20年12月16日		自然現象の種類	土石流
	土砂災害警戒区域	山形県告示第 1082 号	箇所番号	TU-1
	土砂災害特別警戒区域	山形県告示第 1088 号	箇所名	中沢西ノ沢
			所在地	山形県最上郡戸沢村大字角川
山 形 県				

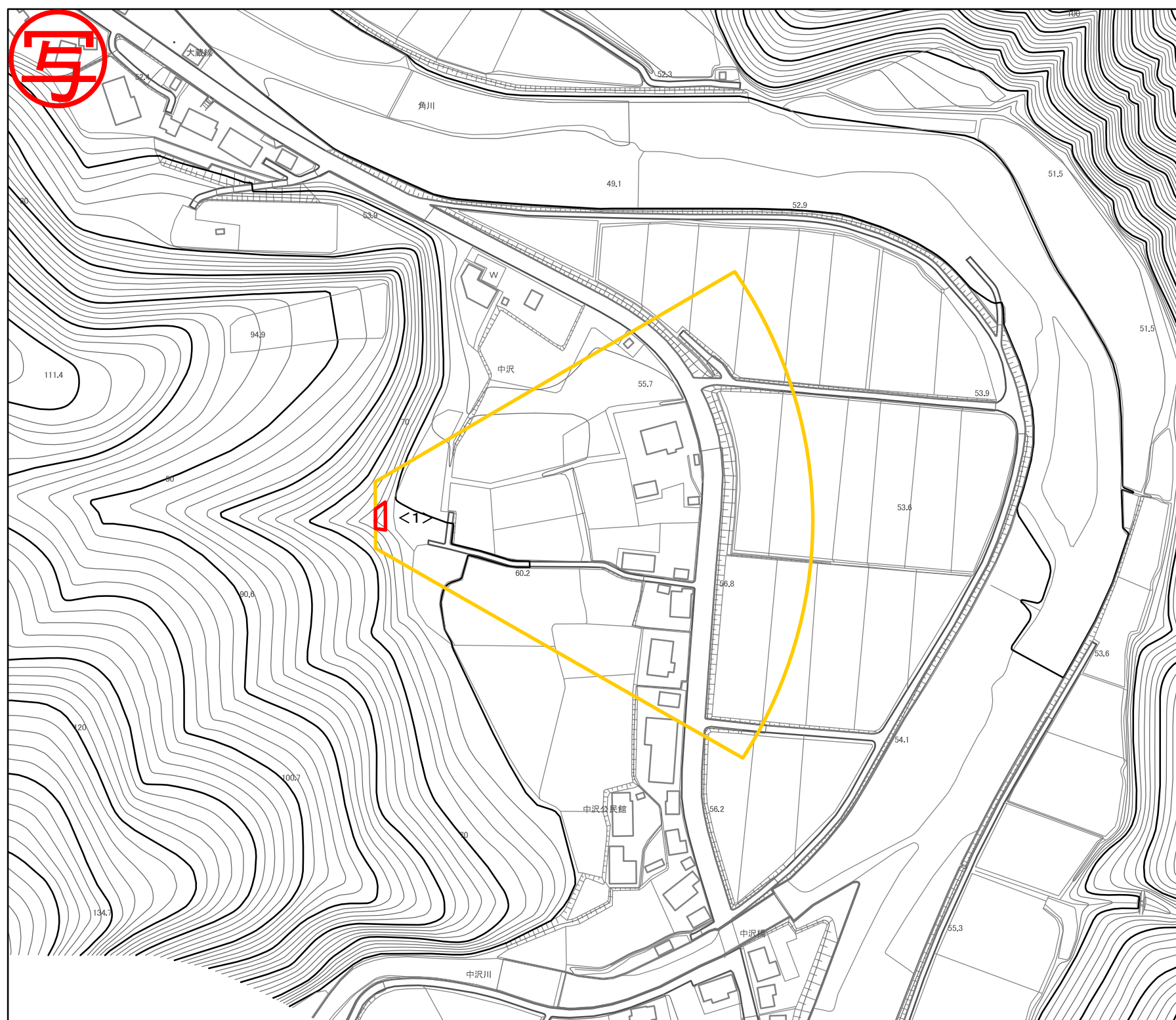
この地図は、国土地理院長の承認を得て、同院発行の数値地図200000(地図画像)、数値地図25000(地図画像)を複製したものである。(承認番号 平19総複、第33号)





土砂災害警戒区域・土砂災害特別警戒区域図	告示年月日	土砂災害警戒区域 山形県告示第 1082 号		自然現象の種類	土石流
	平成 20 年 12 月 16 日	土砂災害 特別警戒区域 山形県告示第 1088 号		箇所番号	TU-1
				箇所名	中沢西ノ沢
				所在地	山形県最上郡戸沢村大字角川
			縮尺	図示	
			山形県		









土石流により建築物に作用すると想定される力		
区 域	想定される力の最大 (KN/m <sup>2</sup> )	土石流の高さ(m)
<1>	16.4	0.7

1:2,500 0 50 100 m

図中の数字は区域の区域番号を示す

土砂災害警戒区域・土砂災害特別警戒区域の区域区分図 (土石流により建築物に作用すると想定される力)	告示年月日	土砂災害警戒区域 山形県告示第 1082 号		自然現象の種類	土石流	
	平成 20 年 12 月 16 日	土砂災害 特別警戒区域 山形県告示第 1088 号	土石流の高さが1mを超える場合、 土石流の移動による力が50kN/m <sup>2</sup> を超える区域		箇所番号	TU-1
			土石流の高さが1mを超える場合、 土石流の移動による力が50kN/m <sup>2</sup> を超えない区域		箇所名	中沢西ノ沢
	それ以外の区域		所在地	山形県最上郡戸沢村大字角川		
				縮 尺	図 示	
				山 形 県		