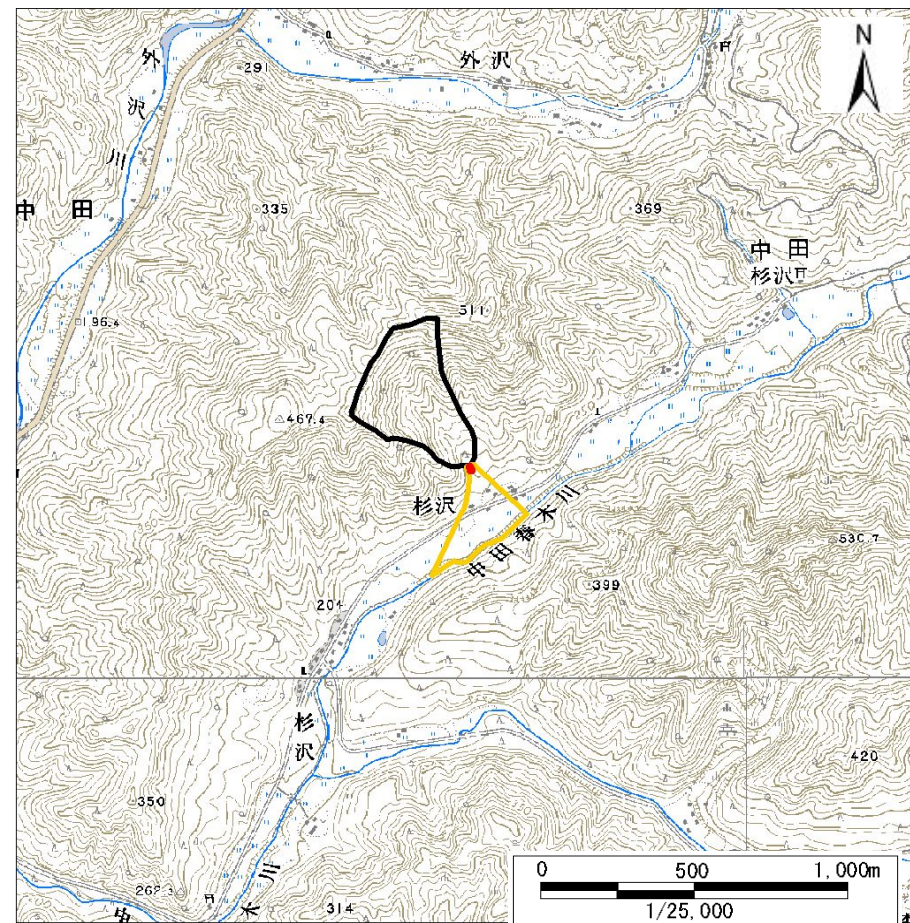


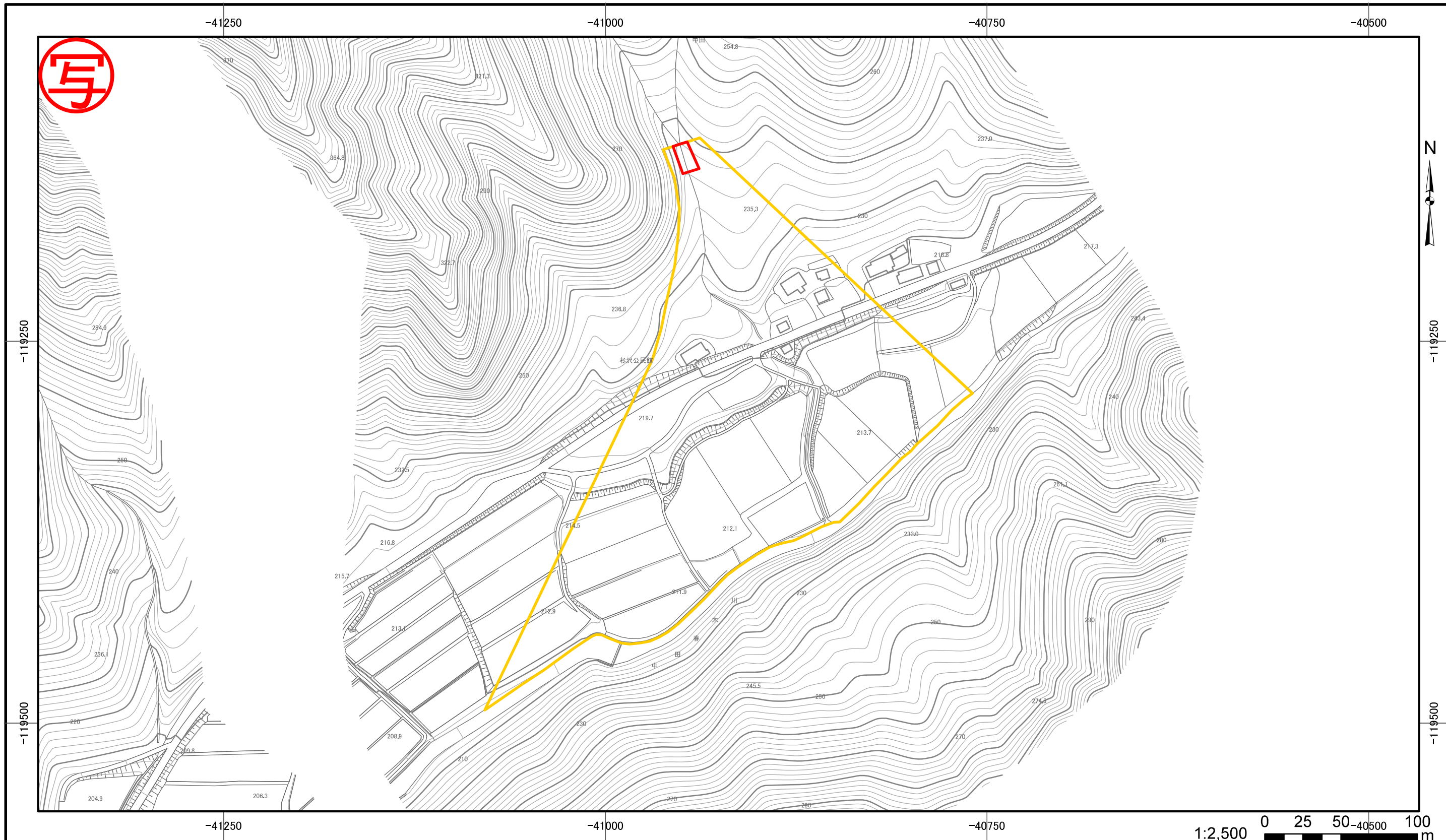
○ 区域設定箇所


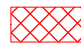


1:200,000

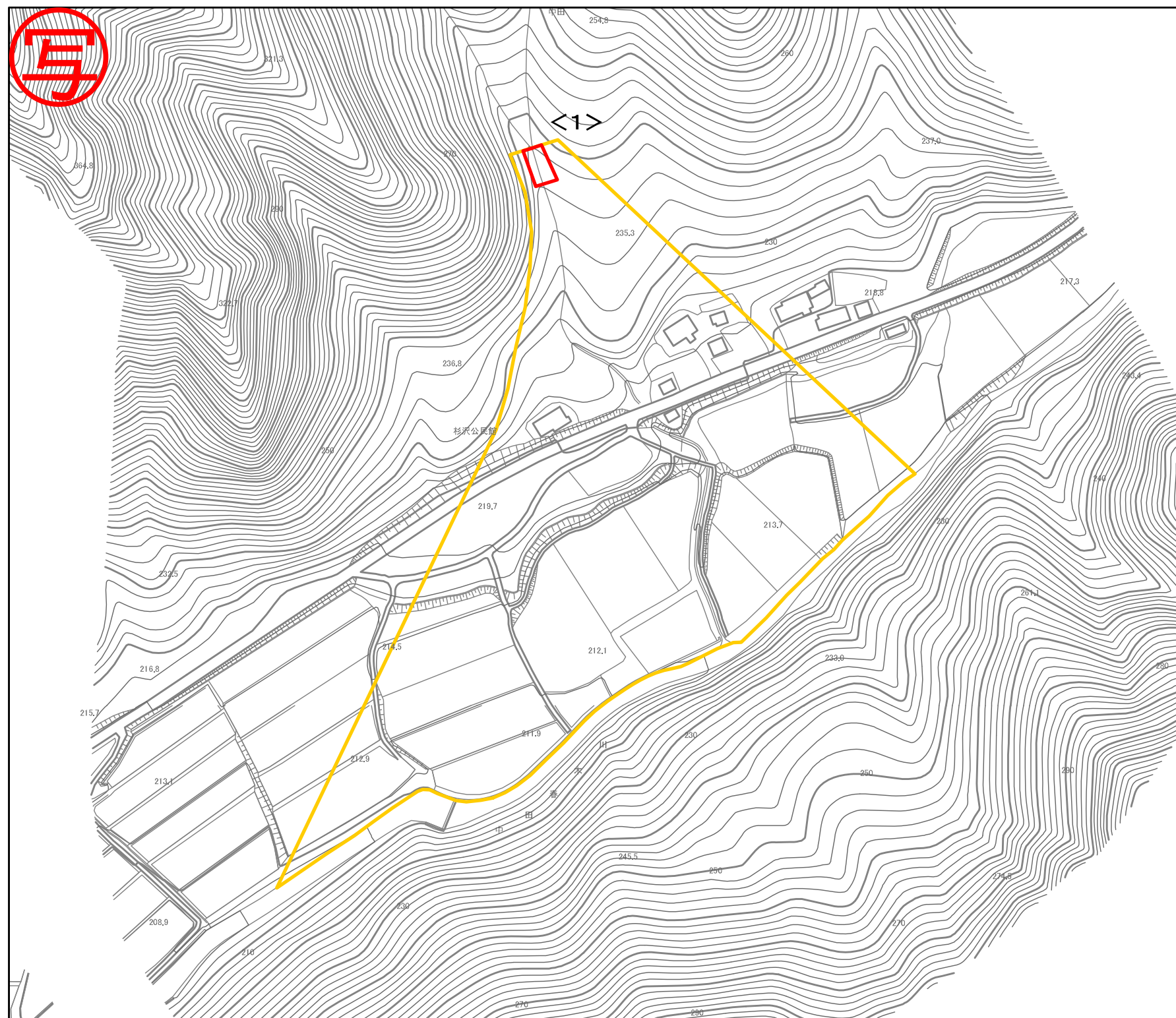


1:25,000

土砂災害警戒区域・土砂災害特別警戒区域 位置図	告示年月日 平成27年7月28日		自然現象の種類	土石流
			箇所番号	S⑥
	土砂災害警戒区域	山形県告示第 653 号	箇所名	布引沢
	土砂災害特別警戒区域	山形県告示第 655 号	所在地	最上郡金山町大字中田
			山形県	



土砂災害警戒区域・土砂災害特別警戒区域図	告示年月日	土砂災害警戒区域 山形県告示第 653 号		自然現象の種類	土石流
	平成 27 年 7 月 28 日	土砂災害 特別警戒区域 山形県告示第 655 号		箇所番号	S⑥
				箇所名	布引沢
				所在地	最上郡金山町大字中田
			縮尺	1/2,500	
					山 形 県



区域	想定される力の最大 (KN/m ²)	土石流の高さ(m)
<1>	14.8	0.5



1:2,500 0 50 100 m

図中の数字は区域の区域番号を示す

土砂災害警戒区域・土砂災害特別警戒区域の区域区分図 (土石流により建築物に作用すると想定される力)	告示年月日 平成 27 年 7 月 28 日	土砂災害警戒区域 山形県告示第 653 号		自然現象の種類 土石流
	土砂災害特別警戒区域 山形県告示第 655 号	土石流の高さが1mを超える場合、土石流の移動による力が50kN/m ² を超える区域		箇所番号 S⑥
		土石流の高さが1mを超える場合、土石流の移動による力が50kN/m ² を超えない区域		箇所名 布引沢
		それ以外の区域		所在地 最上郡金山町大字中田
縮尺 1/2,500			山形県	