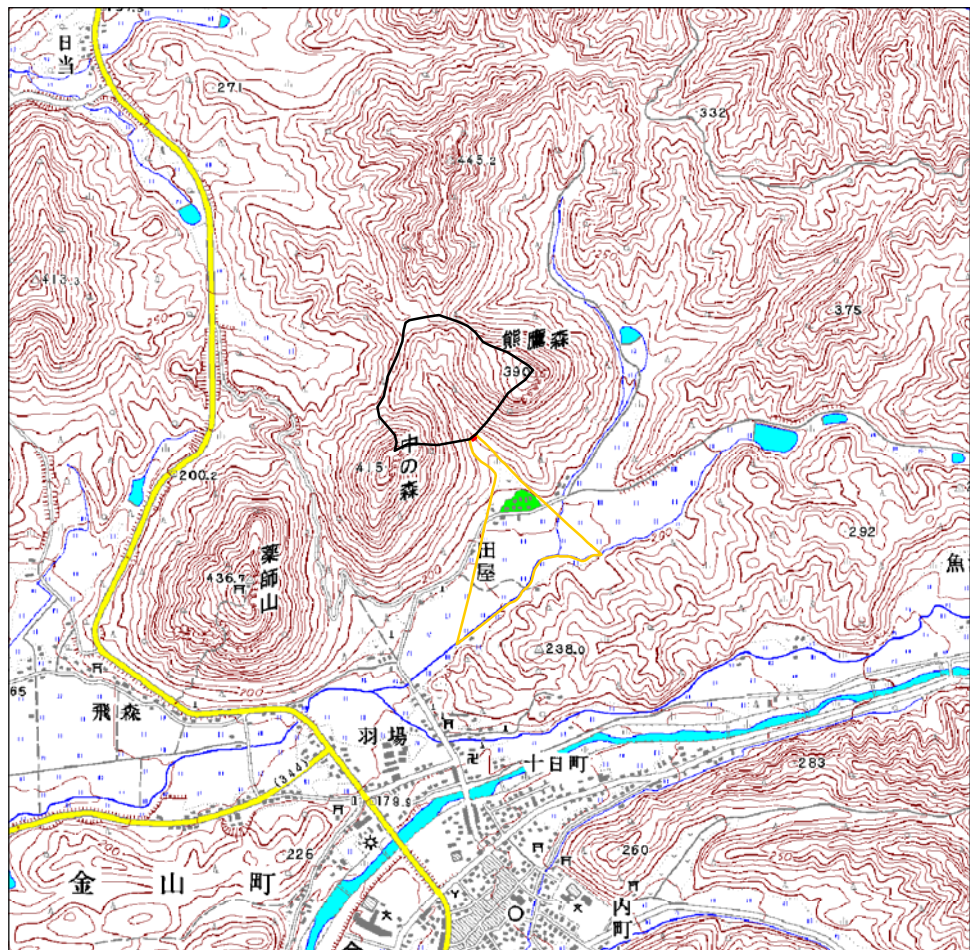


1:200,000 0 2,500 5,000 10,000 m

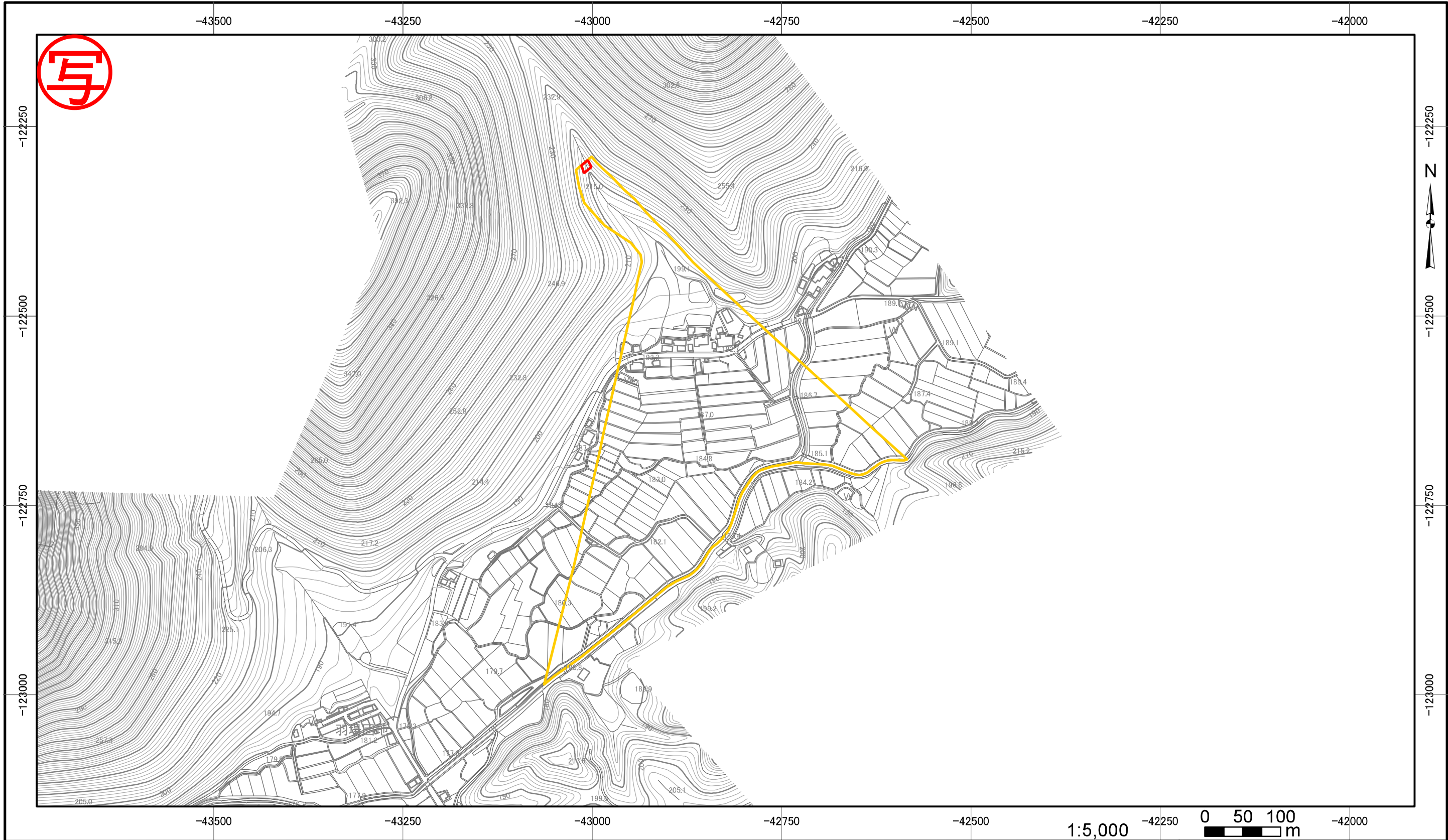
○ 区域設定箇所







1:25,000 0 250 500 1,000 m

土砂災害警戒区域・土砂災害特別警戒区域 位置図	告示年月日 平成27年7月28日		自然現象の種類	土石流
	土砂災害警戒区域	山形県告示第 653 号	箇所番号	27-05
	土砂災害特別警戒区域	山形県告示第 655 号	箇所名	土用沢
			所在地	最上郡金山町大字金山
			山形県	

この地図は、国土地理院長の承認を得て、同院発行の数値地図200000(地図画像)、数値地図50000(地図画像)及び数値地図25000(地図画像)を複製したものである。(承認番号 平21業複、第32号)



土砂災害警戒区域・土砂災害特別警戒区域図	告示年月日	土砂災害警戒区域 山形県告示第 653 号		自然現象の種類	土石流	
	平成 27 年 7 月 28 日	土砂災害 特別警戒区域 山形県告示第 655 号	土石流の高さが1mを超える場合、 土石流の移動による力が50kN/m <sup>2</sup> を超える区域		箇所番号	27-05
			土石流の高さが1mを超える場合、 土石流の移動による力が50kN/m <sup>2</sup> を超えない区域		箇所名	土用沢
			それ以外の区域		所在地	最上郡金山町大字金山
				縮尺	1/5,000(縮小版)	
山 形 県						

