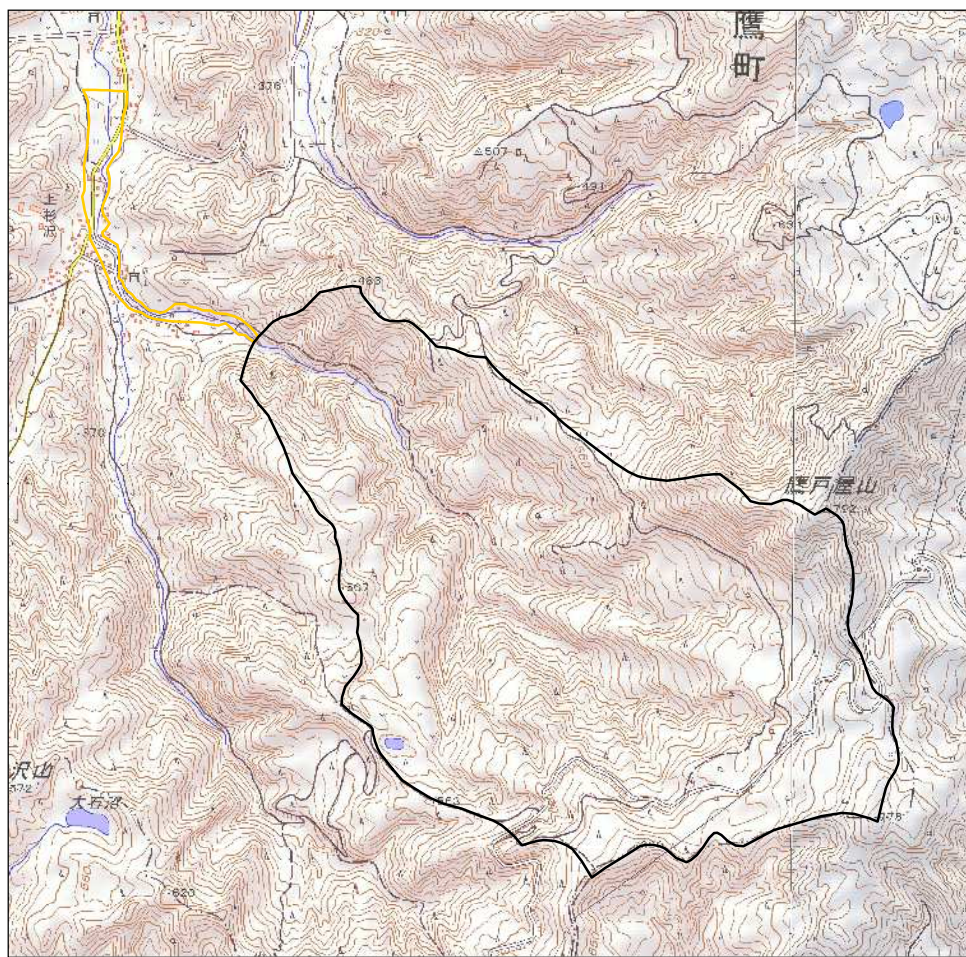


1:200,000 0 2,500 5,000 10,000 m

○ 区域設定箇所



1:25,000 0 250 500 1,000 m



土砂災害警戒区域・土砂災害特別警戒区域  
位置図

告示年月日 令和4年3月25日

土砂災害警戒区域 山形県告示第 233 号

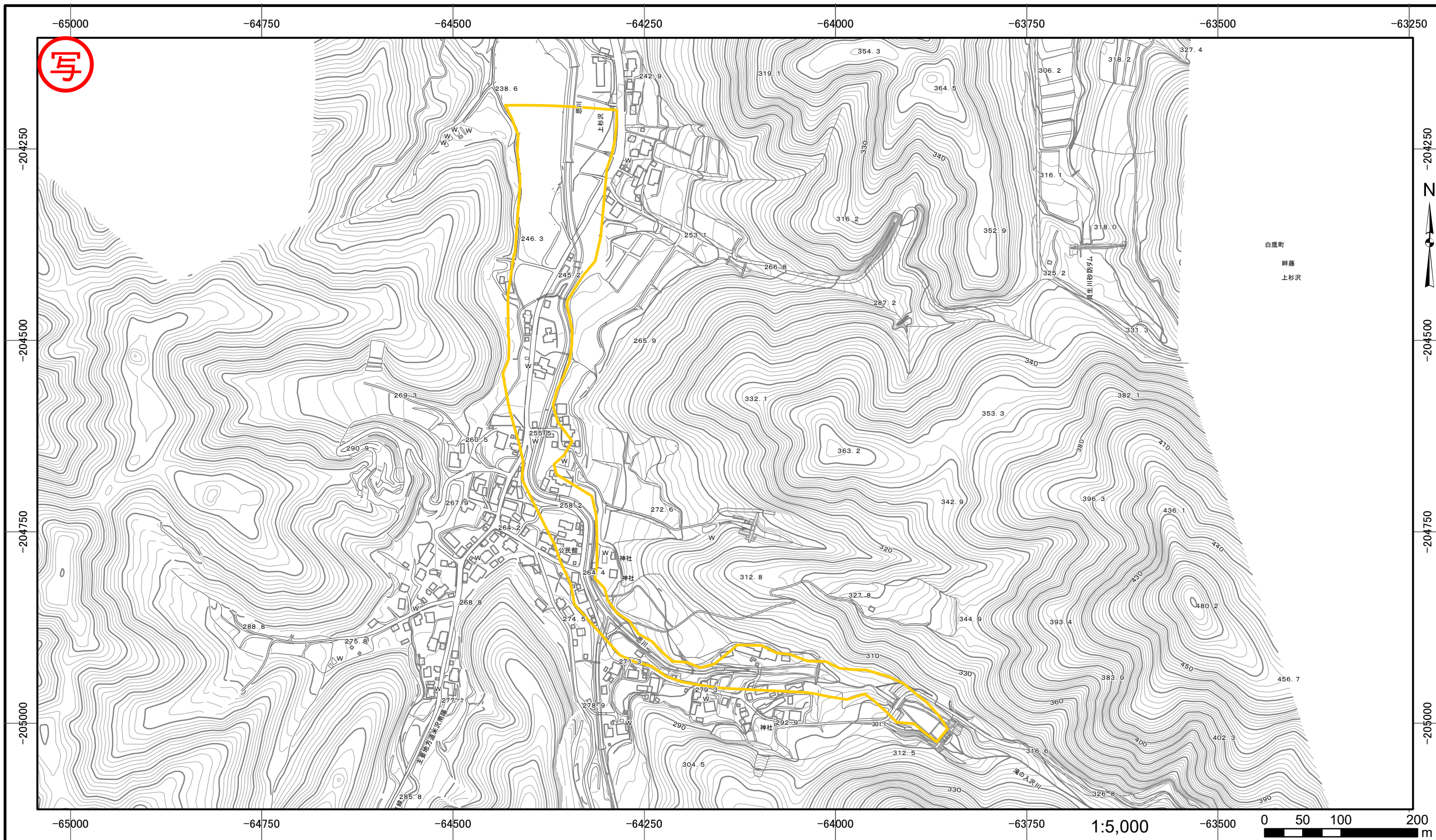
自然現象の種類 土石流


箇所番号 06-57

箇所名 滝ノ入沢

所在地 西置賜郡白鷹町大字畔藤山 山形県

この地図は、国土地理院長の承認を得て、同院発行の数値地図200000(地図画像)及び数値地図25000(地図画像)を複製したものである。(承認番号 令元情複、第90号)



土砂災害警戒区域・土砂災害特別警戒区域図	告示年月日	土砂災害警戒区域 山形県告示第 233 号		自然現象の種類	土石流
	令和 4 年 3月 25日			箇所番号	06-57
				箇所名	滝ノ入沢
				所在地	西置賜郡白鷹町大字畔藤
				縮尺	図示(縮小版)
				山形県	