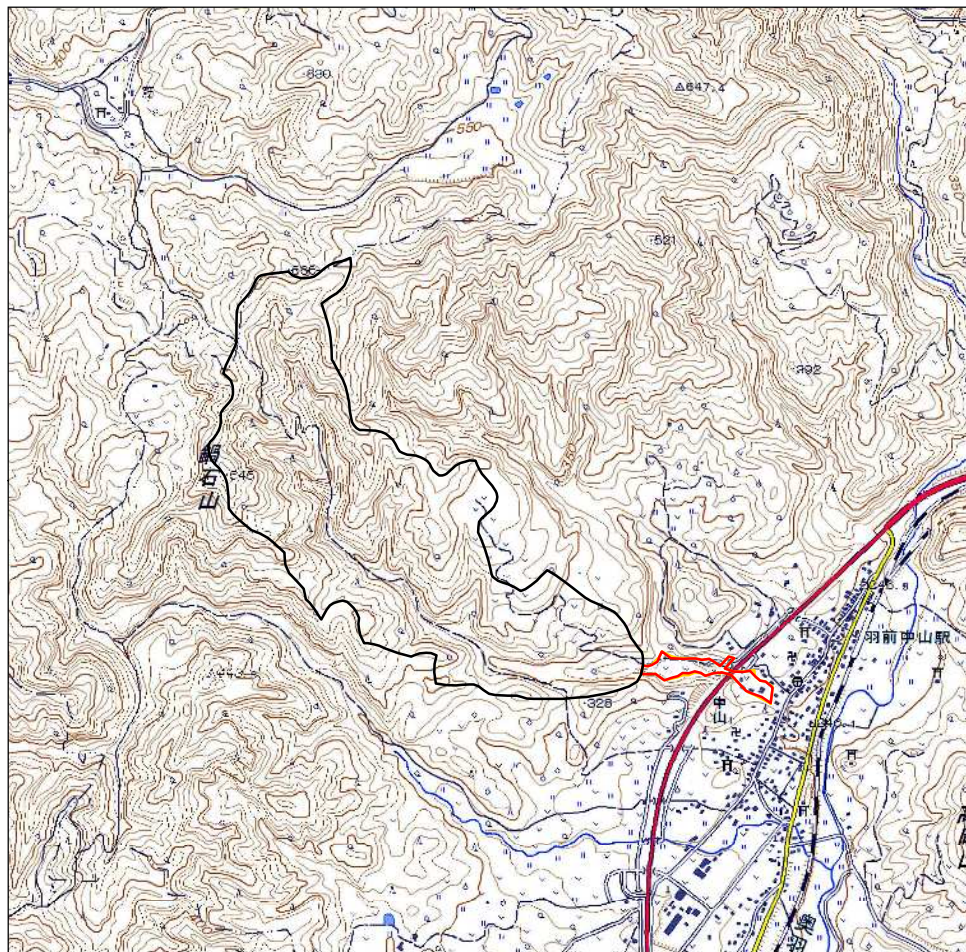


1:200,000 0 2,500 5,000 10,000 m

○ 区域設定箇所



1:25,000 0 250 500 1,000 m



土砂災害警戒区域・土砂災害特別警戒区域
位置図

告示年月日 令和 3 年 6 月 22 日

土砂災害警戒区域 山形県告示第 548 号



土砂災害特別警戒区域 山形県告示第 549 号



自然現象の種類

土石流

箇所番号

10-37-1

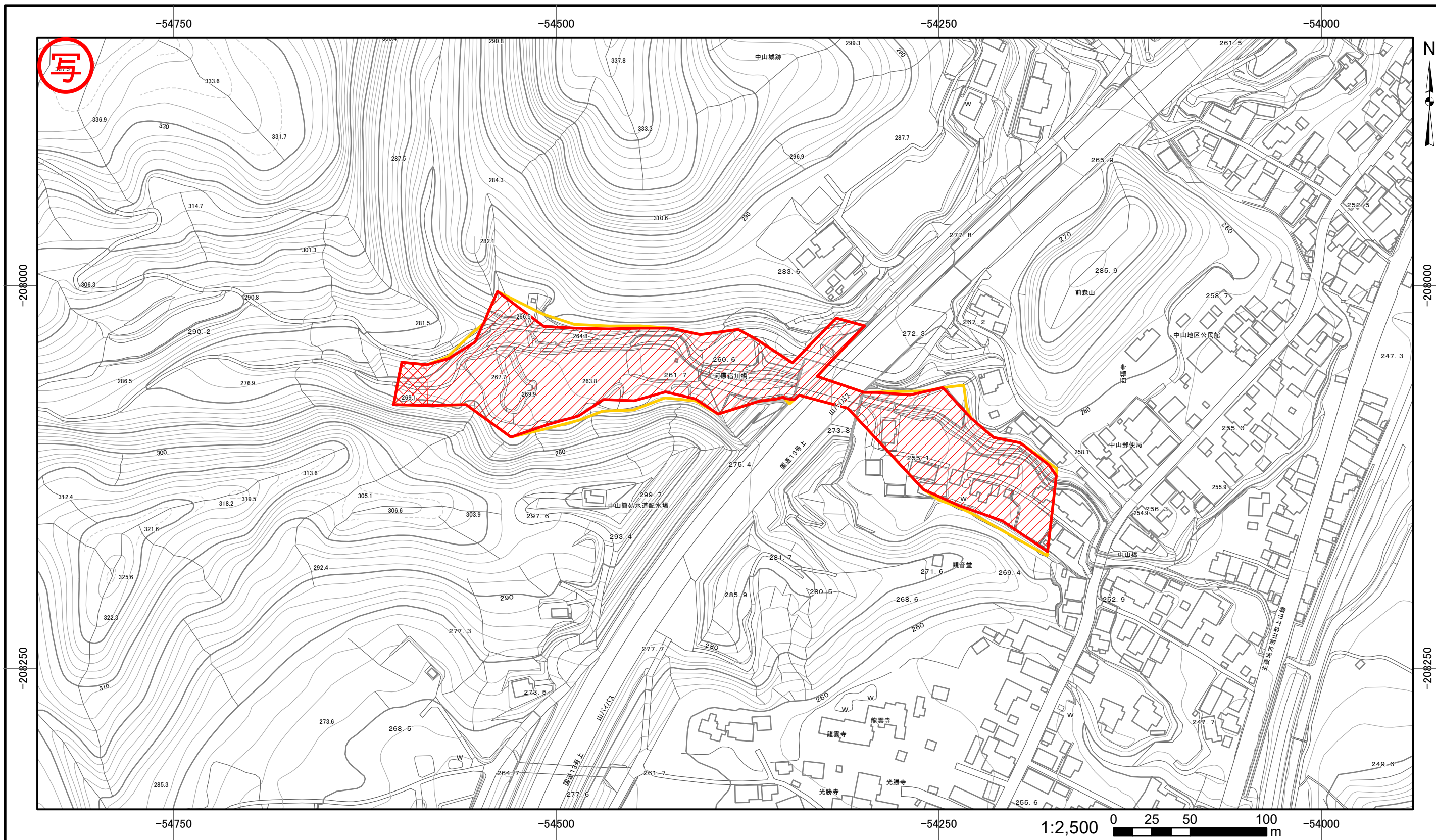
箇所名

カラジク沢-1

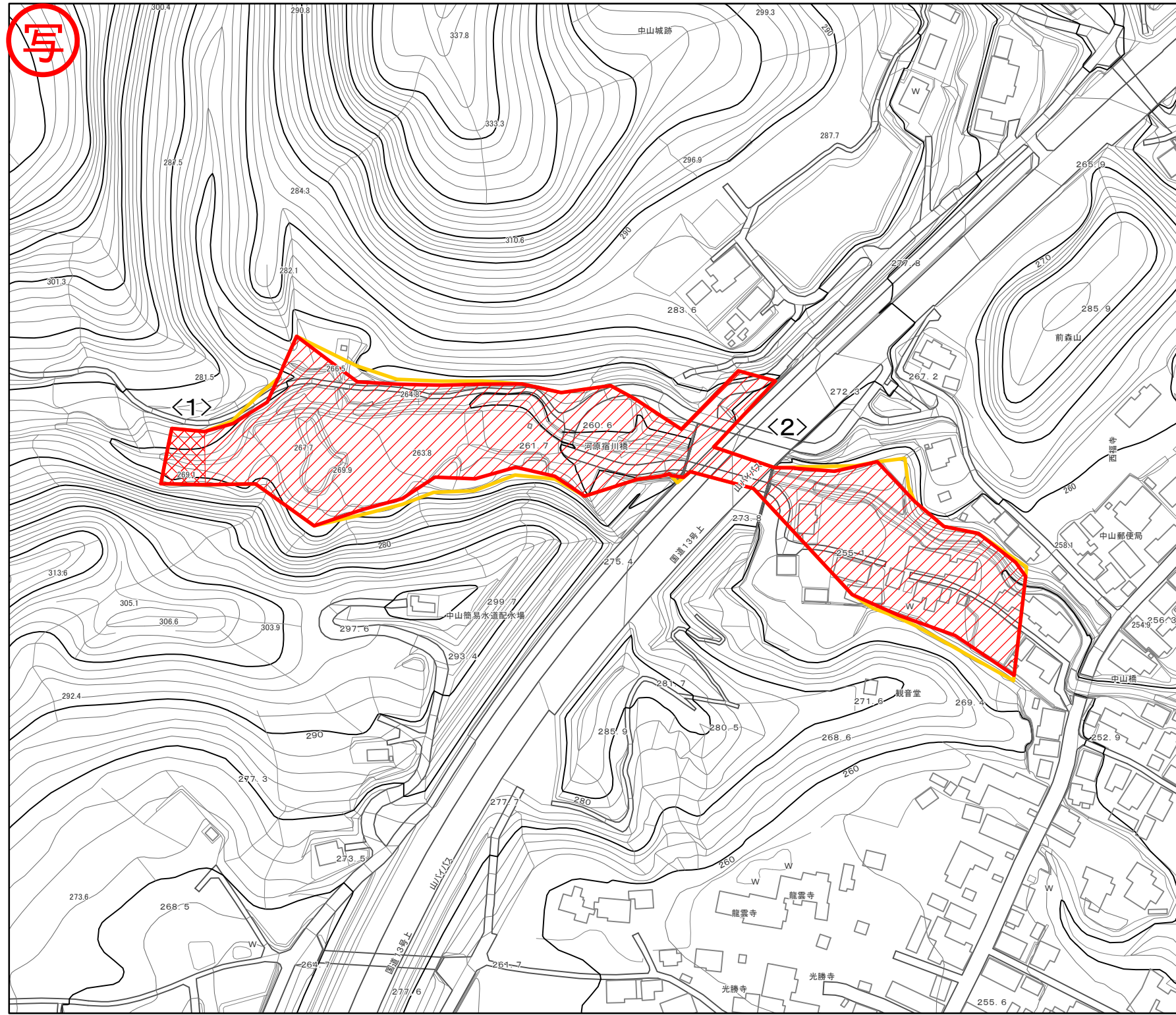
所在地

上山市中山

山 形 県



土砂災害警戒区域・土砂災害特別警戒区域図	告示年月日	土砂災害警戒区域 山形県告示第 548 号	自然現象の種類	土石流
	令和 3 年 6 月 22 日	土砂災害 特別警戒区域 山形県告示第 549 号	箇所番号	10-37-1
			箇所名	カラジク沢-1
			所在地	上山市中山
		それ以外の区域	縮尺	図示
			山形県	



区域	想定される力の最大 (kN/m ²)	土石流の高さ(m)
<1>	51.6	3.6
<2>	46.4	3.8

図中の数字は区域の区域番号を示す

土砂災害警戒区域・土砂災害特別警戒区域の区域区分図 (土石流により建築物に作用すると想定される力)	告示年月日	土砂災害警戒区域 山形県告示第 548 号		自然現象の種類	土石流	
	令和 3 年 6 月 22 日	土砂災害 特別警戒区域 山形県告示第 549 号	土石流の高さが1mを超える場合、 土石流の移動による力が50kN/m ² を超える区域		箇所番号	10-37-1
			土石流の高さが1mを超える場合、 土石流の移動による力が50kN/m ² を超えない区域		箇所名	カラジク沢-1
			それ以外の区域		所在地	上山市中山
				縮尺	図示	
山 形 県						