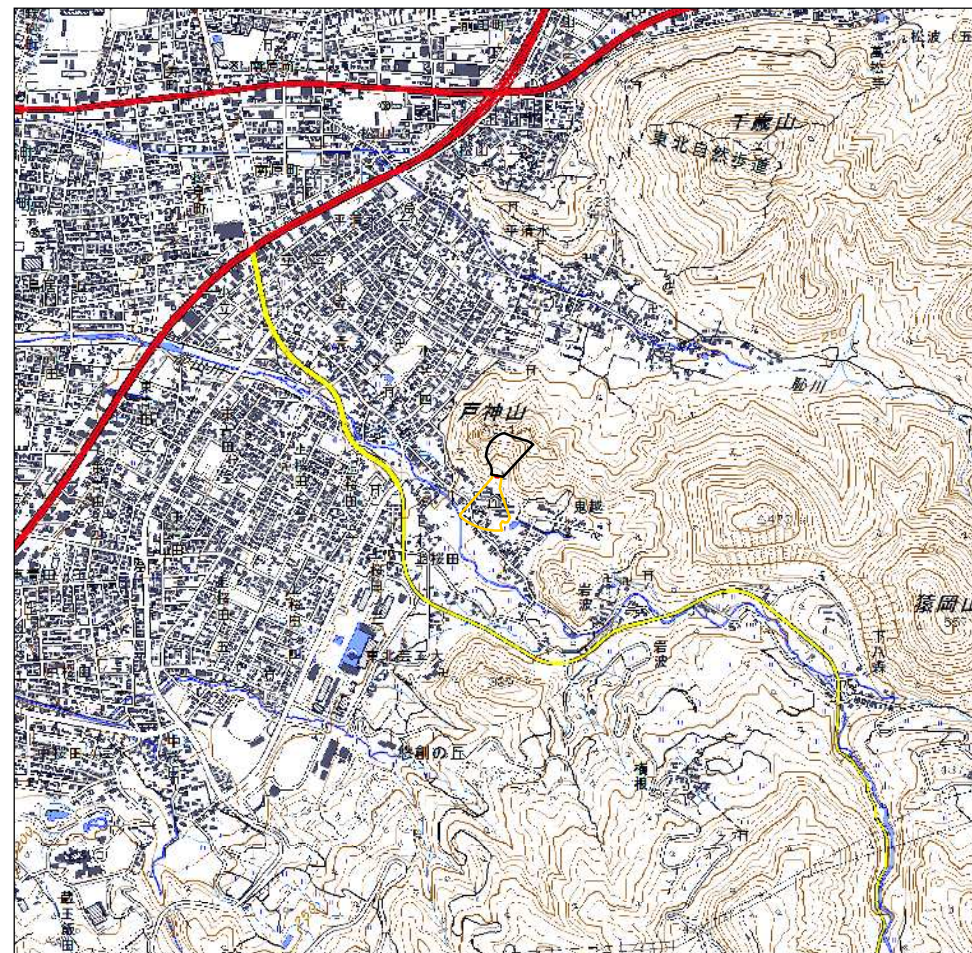


○ 区域設定箇所

1:200,000

0 2,500 5,000 10,000 m



1:25,000

0 250 500 1,000 m

土砂災害警戒区域・土砂災害特別警戒区域  
位置図

告示年月日

令和 3 年 3 月 26 日

土砂災害警戒区域

山形県告示第 244 号



土砂災害特別警戒区域

山形県告示第 246 号



自然現象の種類

土石流

箇所番号

09-H015

箇所名

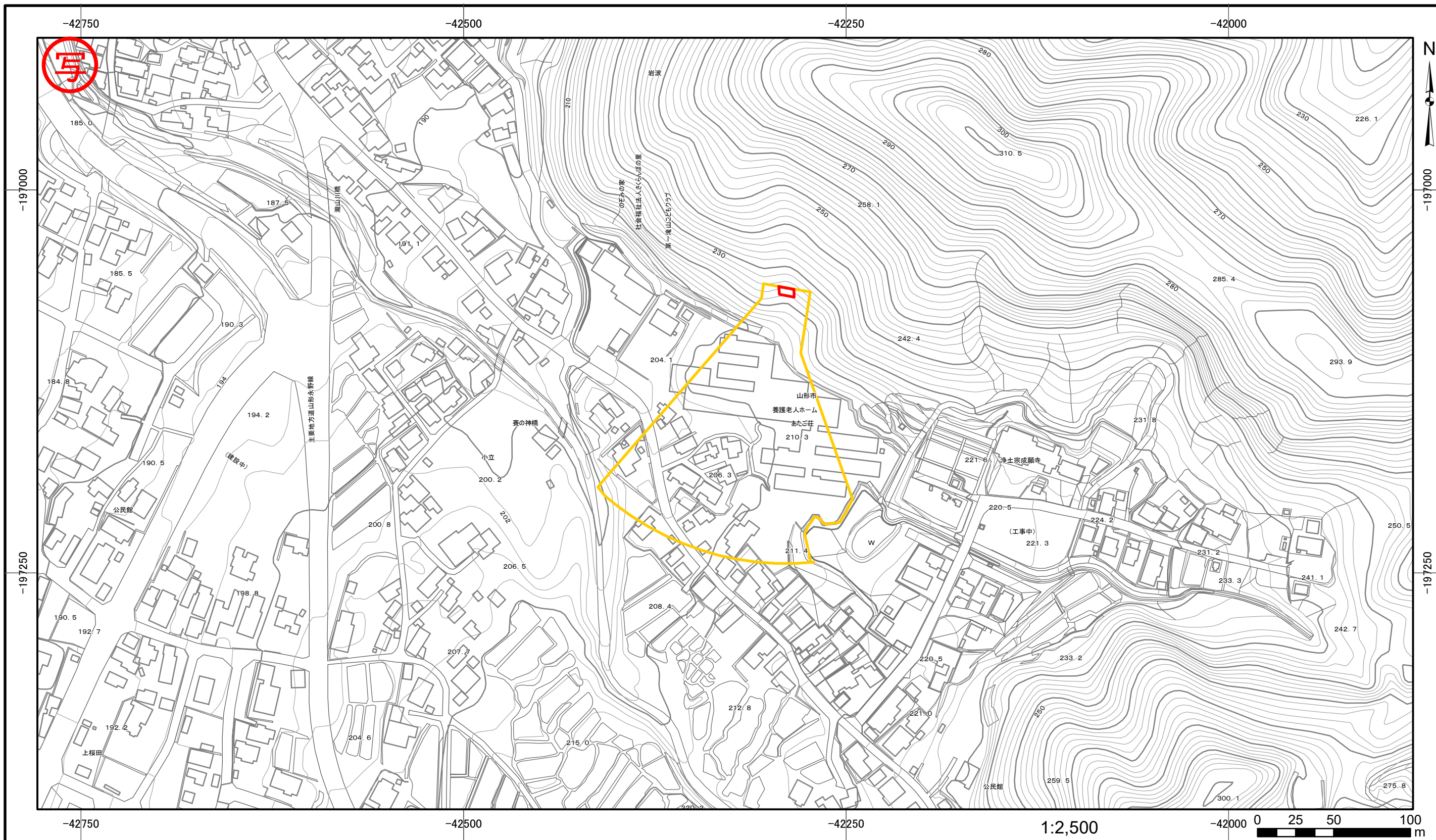
岩波1





所在地

山形市岩波

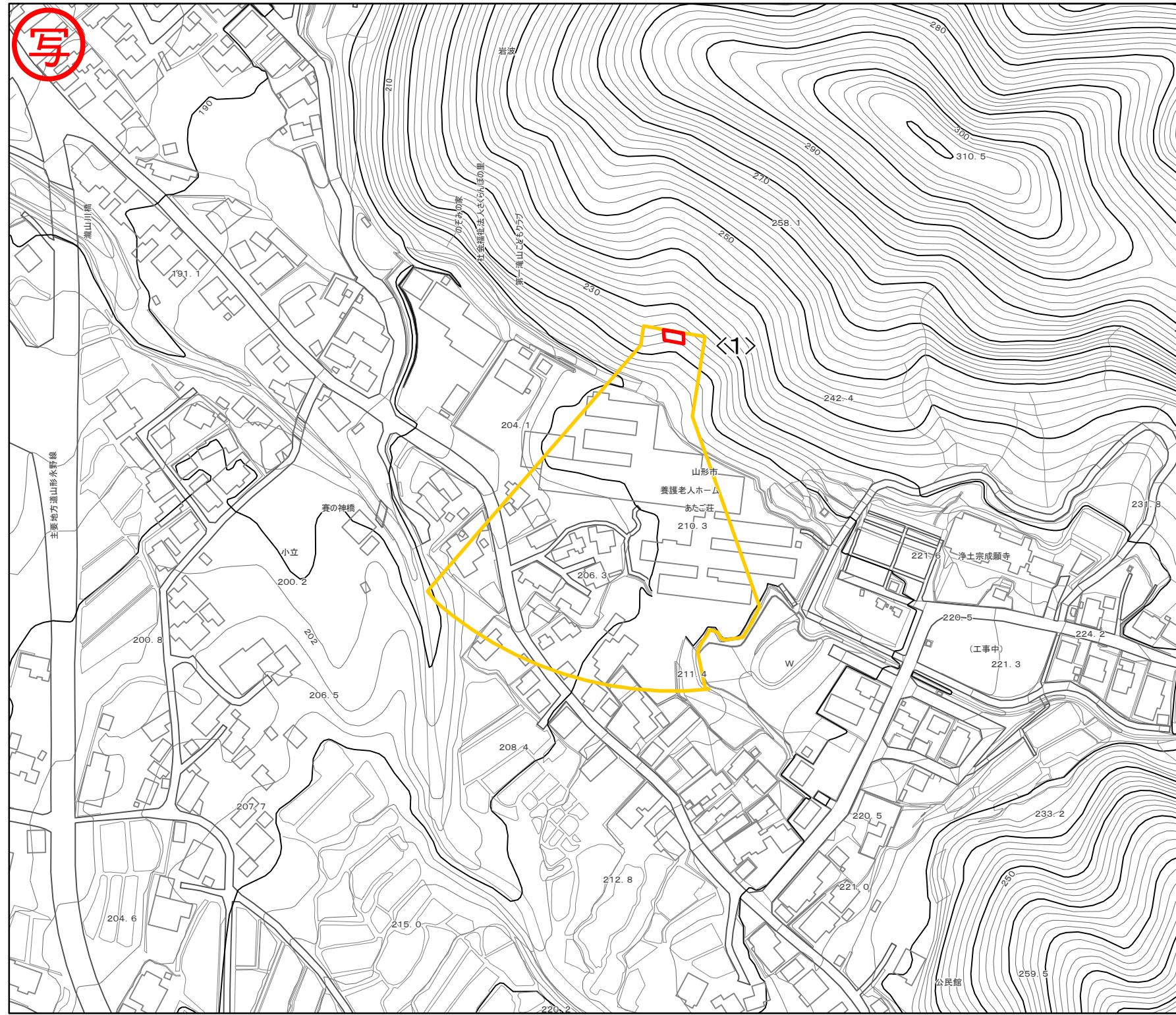
山 形 県





土砂災害警戒区域・土砂災害特別警戒区域図	告示年月日	土砂災害警戒区域 山形県告示第 244 号		自然現象の種類	土石流
	令和 3 年 3月 26日	土砂災害 特別警戒区域 山形県告示第 246 号		箇所番号	09-H015
				箇所名	岩波 1
				所在地	山形市岩波
			縮尺	図示	
			山形県		





土石流により建築物に作用すると想定される力		
区域	想定される力の最大 (kN/m <sup>2</sup> )	土石流の高さ(m)
<1>	20.8	0.4

図中の数字は区域の区域番号を示す

1:2,500 0 25 50 100 m

土砂災害警戒区域・土砂災害特別警戒区域の区域区分図 (土石流により建築物に作用すると想定される力)	告示年月日	土砂災害警戒区域 山形県告示第 244 号		自然現象の種類	土石流	
	令和 3 年 3 月 26 日	土砂災害特別警戒区域 山形県告示第 246 号	土石流の高さが1mを超える場合、土石流の移動による力が50kN/m <sup>2</sup> を超える区域		箇所番号	09-H015
			土石流の高さが1mを超える場合、土石流の移動による力が50kN/m <sup>2</sup> を超えない区域		箇所名	岩波 1
			それ以外の区域		所在地	山形市岩波
				縮尺	図示	
				山 形 県		