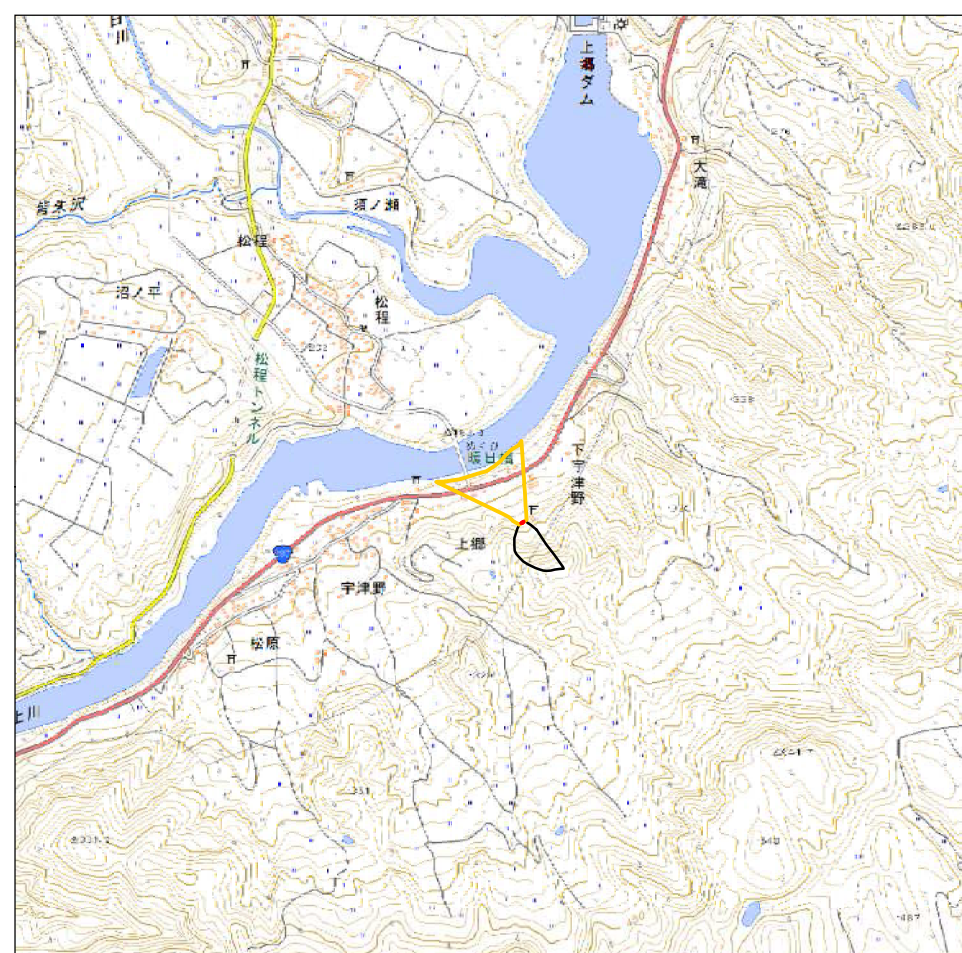




1:200,000 0 2,500 5,000 m

○ 区域設定箇所



1:25,000 0 250 500 m

土砂災害警戒区域・土砂災害特別警戒区域
位置図

告示年月日 令和2年12月18日

土砂災害警戒区域 山形県告示第 846 号

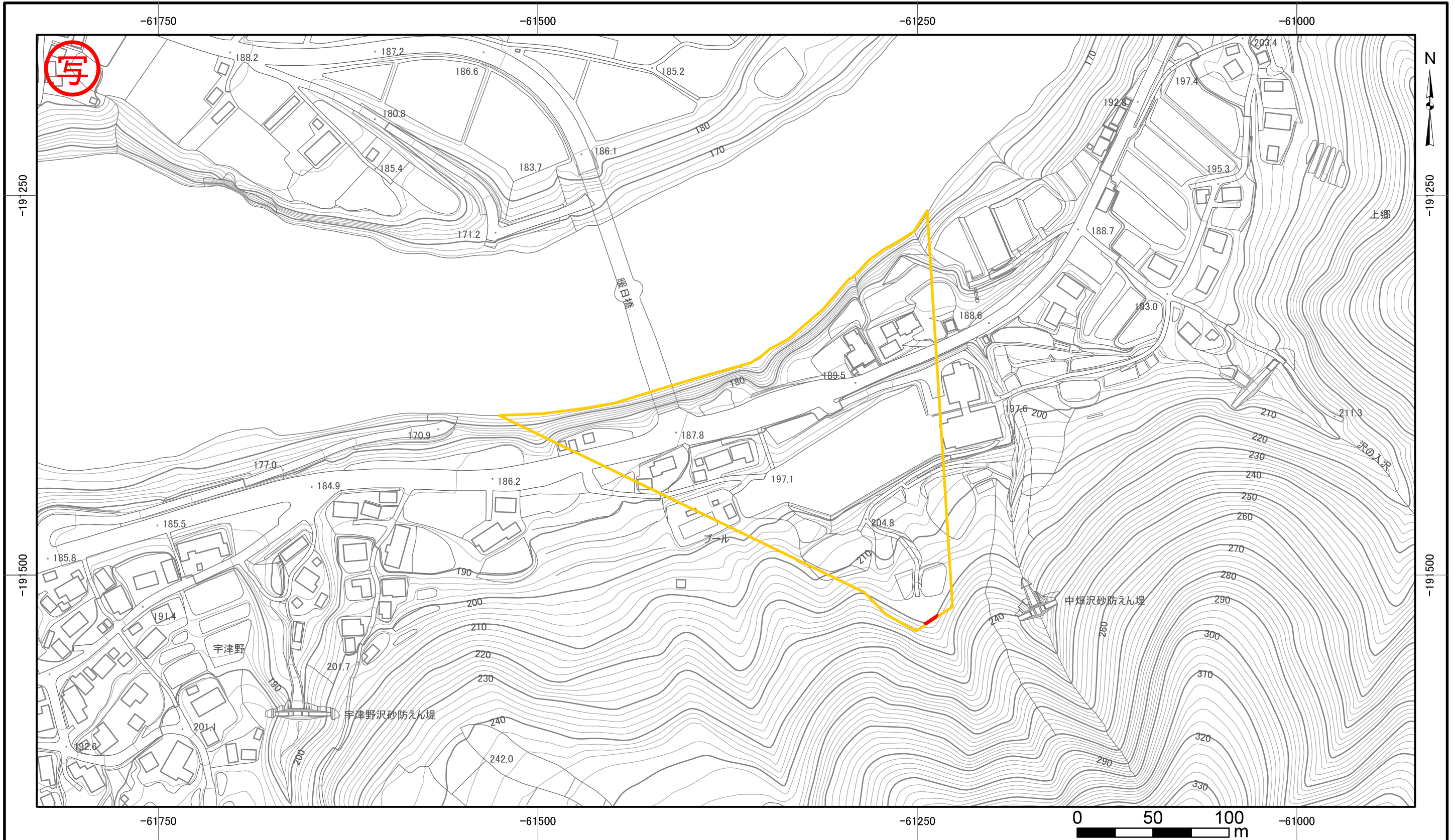
土砂災害特別警戒区域 山形県告示第 847 号

自然現象の種類 土石流

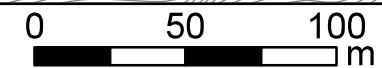
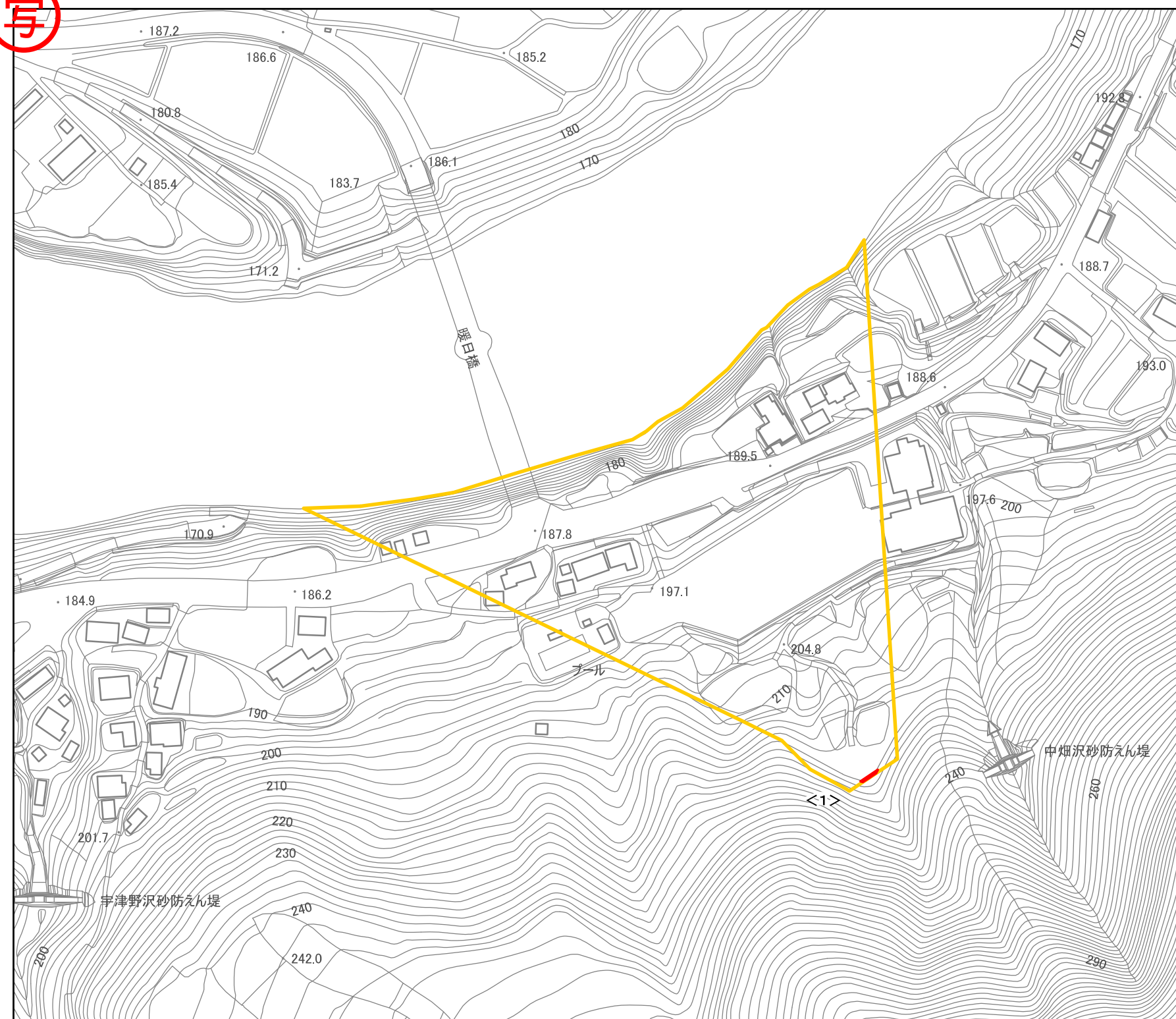
箇所番号 17-H006

箇所名 俎板倉沢

所在地 西村山郡朝日町上郷地内
山形県







土砂災害警戒区域・土砂災害特別警戒区域図	告示年月日	土砂災害警戒区域 山形県告示第 846 号		自然現象の種類	土石流
	令和 2 年 12 月 18 日	土砂災害 特別警戒区域 山形県告示第 847 号		箇所番号	17-H006
				箇所名	俎板倉沢
				所在地	西村山郡朝日町上郷地内
				縮尺	1:2,500
				山形県	



区域	想定される力の最大 (KN/m ²)	土石流の高さ(m)
<1>	22.4	0.4

図中の数字は区域の区域番号を示す

土砂災害警戒区域・土砂災害特別警戒区域の区域区分図 (土石流により建築物に作用すると想定される力)	告示年月日	土砂災害警戒区域 山形県告示第 846 号		自然現象の種類	土石流
	令和 2 年 12 月 18 日	土砂災害特別警戒区域 山形県告示第 847 号		箇所番号	17-H006
				箇所名	俎板倉沢
				所在地	西村山郡朝日町上郷地内
				縮尺	1:2,500
				山形県	