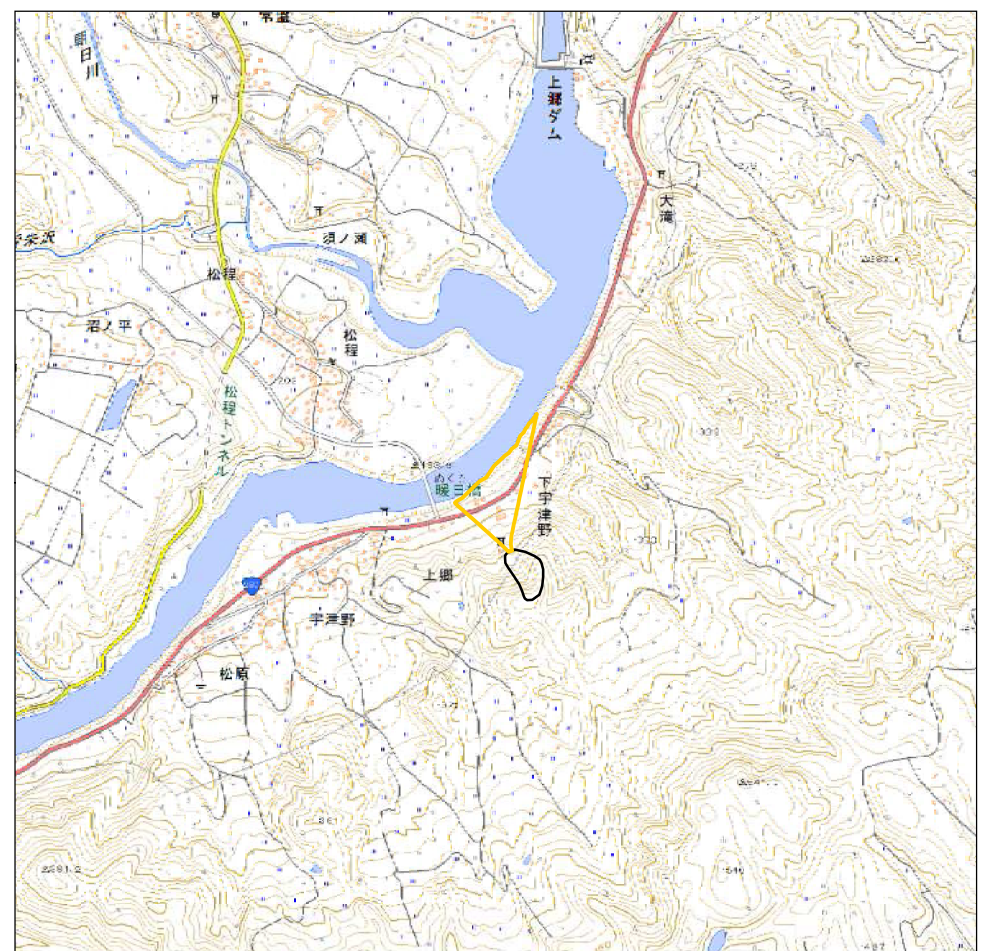


写



1:200,000 0 2,500 5,000 m

○ 区域設定箇所



1:25,000 0 250 500 m

土砂災害警戒区域・土砂災害特別警戒区域
位置図

告示年月日 令和 2 年 3 月 24 日

土砂災害警戒区域

山形県告示第 187 号

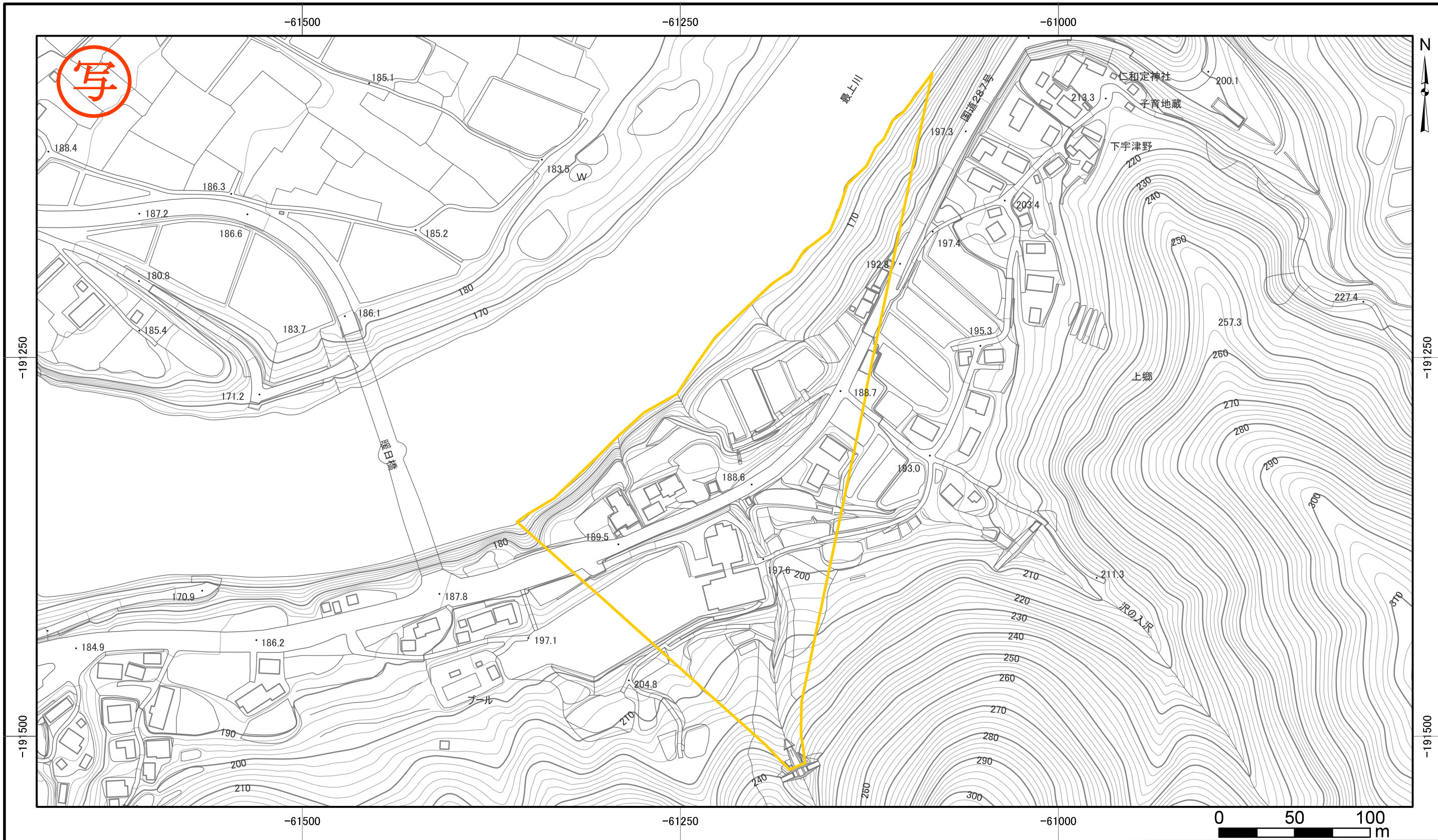



自然現象の種類 土石流

箇所番号 17-H003

箇所名 中畑沢

所在地 西村山郡朝日町上郷地内
山形県



土砂災害警戒区域・土砂災害特別警戒区域図	告示年月日	土砂災害警戒区域 山形県告示第 187 号		自然現象の種類	土石流
	令和 2 年 3月 24日	山形県告示第 号		箇所番号	17-H003
				箇所名	中畑沢
				所在地	西村山郡朝日町上郷地内
			縮尺	1:2,500	
					山形県