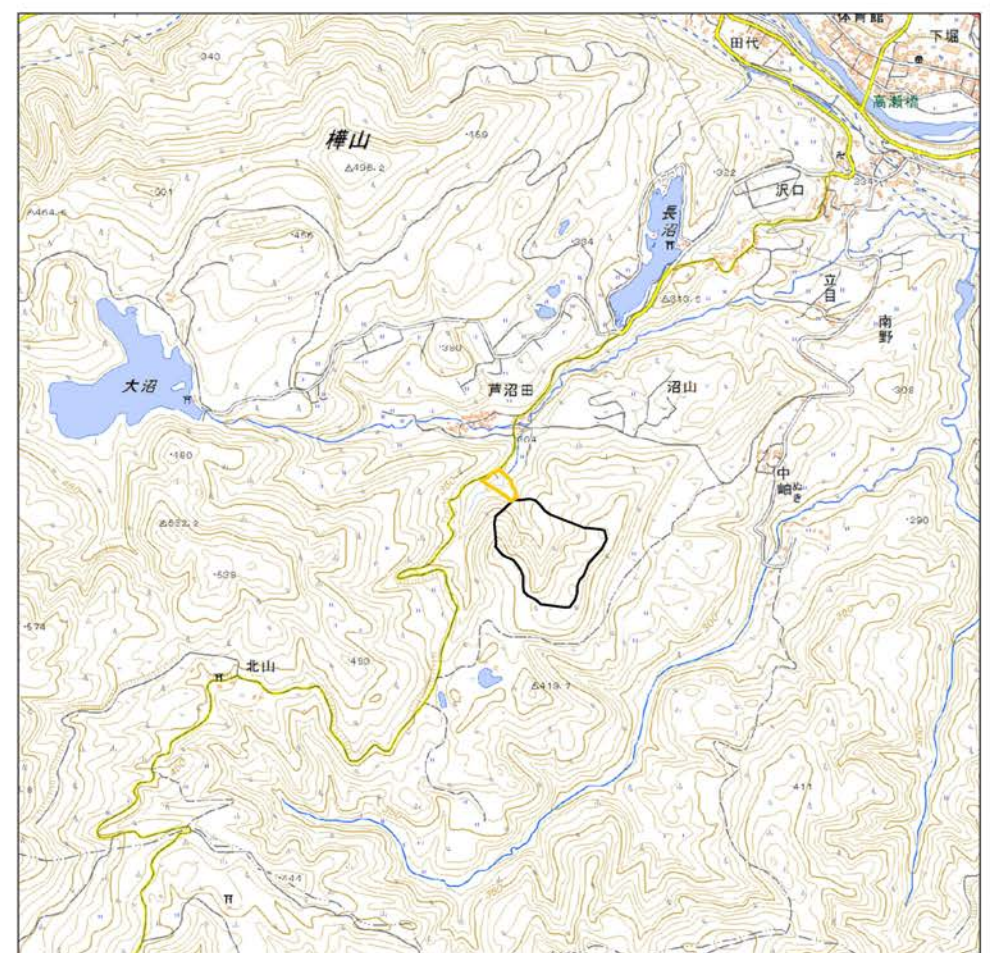




1:200,000 0 2,500 5,000 m

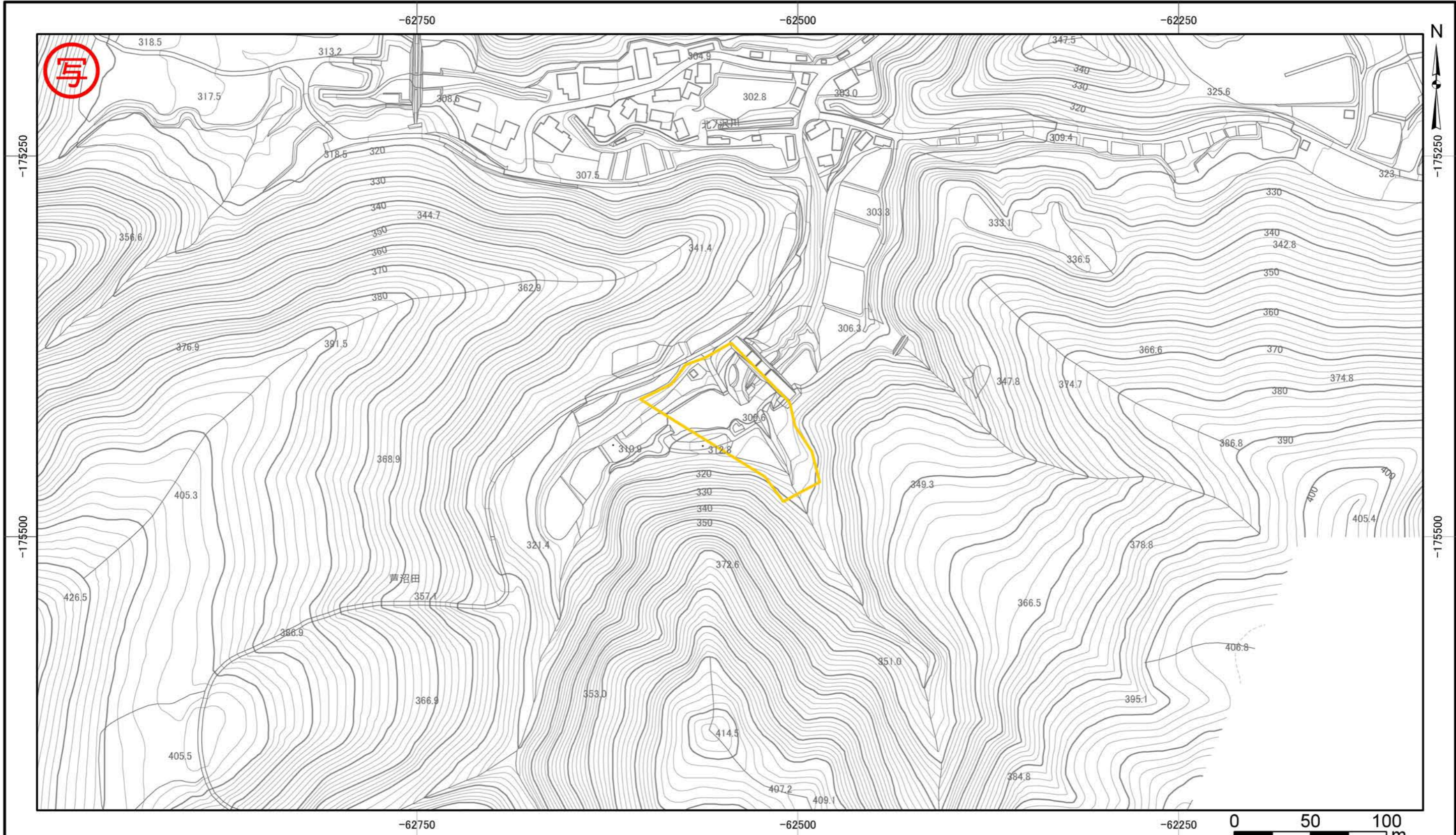
○ 区域設定箇所




1:25,000 0 250 500 m

| | | | | |
|----------------------------|------------------|--------------|---------|--------------------|
| 土砂災害警戒区域・土砂災害特別警戒区域 位置図 | 告示年月日 令和元年12月10日 | | 自然現象の種類 | 土石流 |
| | 土砂災害警戒区域 | 山形県告示第 503 号 | 箇所番号 | 18-22 |
| | | | 箇所名 | 芦沼田沢 |
| | | | 所在地 | 西村山郡西川町沼山地内 山形県 |

この地図は、国土地理院長の承認を得て、同院発行の数値地図200000(地図画像)、数値地図25000(地図画像)を複製したものである。(承認番号 平30情複、第40号)



| | | | |
|----------------------|----------------|-----------------------|---|
| 土砂災害警戒区域・土砂災害特別警戒区域図 | 告示年月日 | 土砂災害警戒区域 山形県告示第 503 号 |  自然現象の種類 土石流 箇所番号 18-22 箇所名 芦沼田沢 所在地 西村山郡西川町沼山地内 縮尺 1:2,500 山形県 |
| | 令和元年 12月10日 | | |
| | | | |
| | | | |
| | | | |