

写



○ 区域設定箇所

1:200,000 0 2,500 5,000 m



1:25,000 0 250 500 m

土砂災害警戒区域・土砂災害特別警戒区域  
位置図

告示年月日 令和元年12月10日

土砂災害警戒区域 山形県告示第 504 号



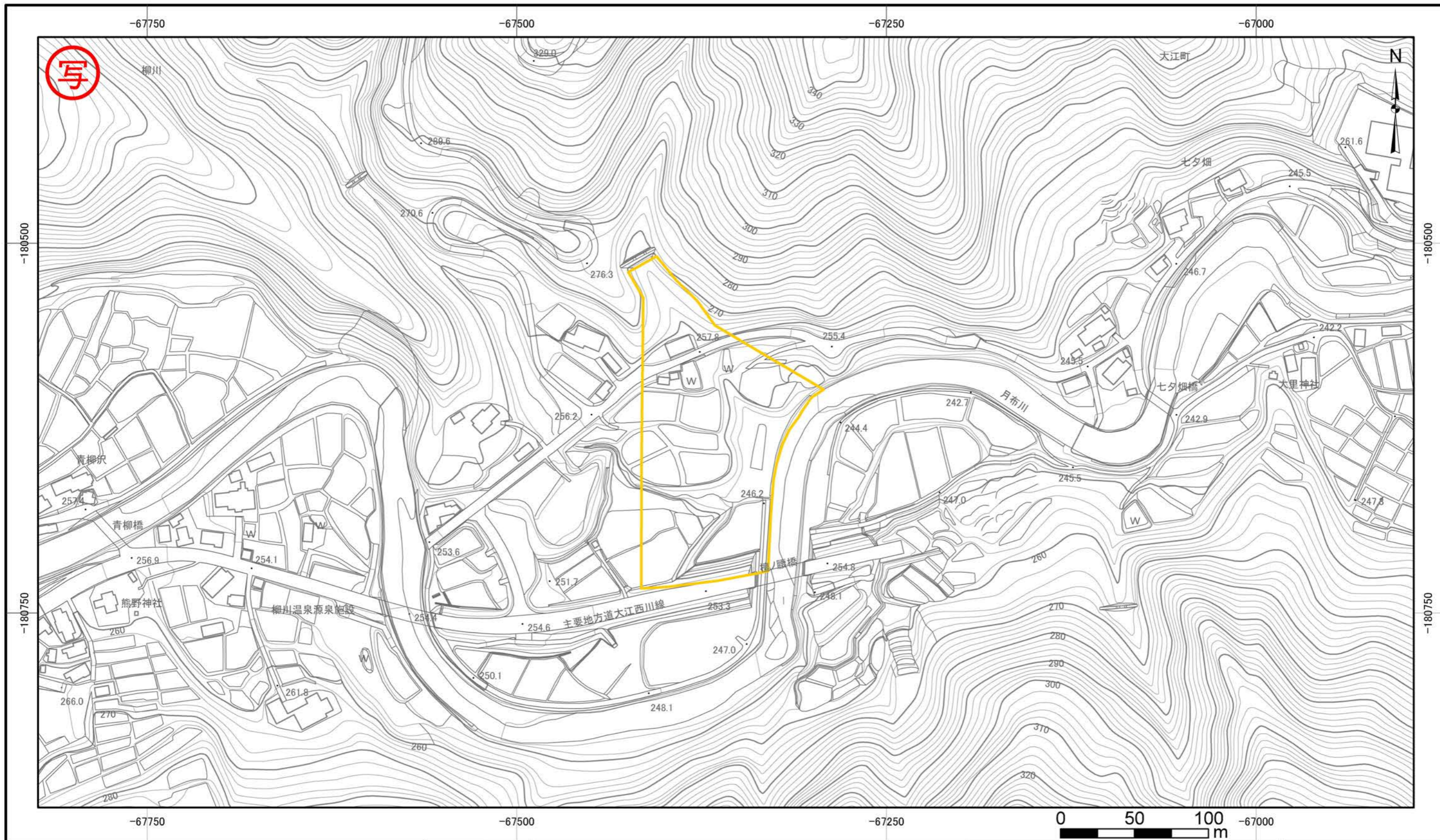
自然現象の種類 土石流

箇所番号 16-37

箇所名 青柳

所在地 西村山郡大江町柳川地内  
山形県





土砂災害警戒区域・土砂災害特別警戒区域図	告示年月日	土砂災害警戒区域 山形県告示第 504 号	 自然現象の種類 土石流
	令和 元 年 12月 10日		
			箇所名 青柳
			所在地 西村山郡大江町柳川地内
			縮尺 1:2,500
			山形県