

1:200,000 0 2,500 5,000 m

○ 区域設定箇所



1:25,000 0 250 500 m



土砂災害警戒区域・土砂災害特別警戒区域
位置図

告示年月日 令和元年12月10日

土砂災害警戒区域 山形県告示第 504 号



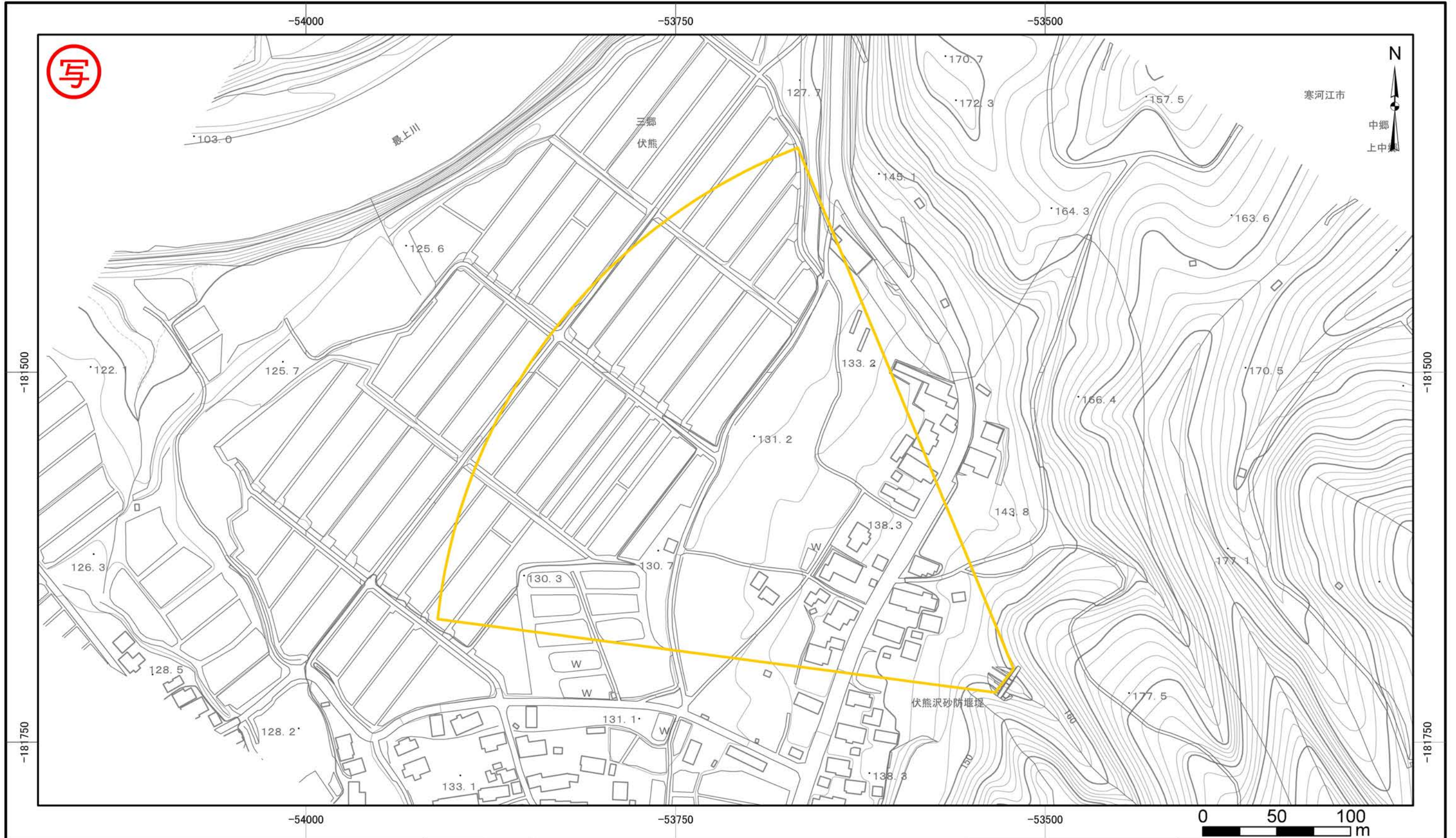
自然現象の種類 土石流

箇所番号 16-27

箇所名 伏熊沢

所在地 西村山郡大江町三郷丙地内

山形県



土砂災害警戒区域・土砂災害特別警戒区域図	告示年月日	土砂災害警戒区域 山形県告示第 504 号	 自然現象の種類 土石流 箇所番号 16-27 箇所名 伏熊沢 所在地 西村山郡大江町三郷丙地内 縮尺 1:2,500 山形県
	令和 元 年		
	12月		
	10日		