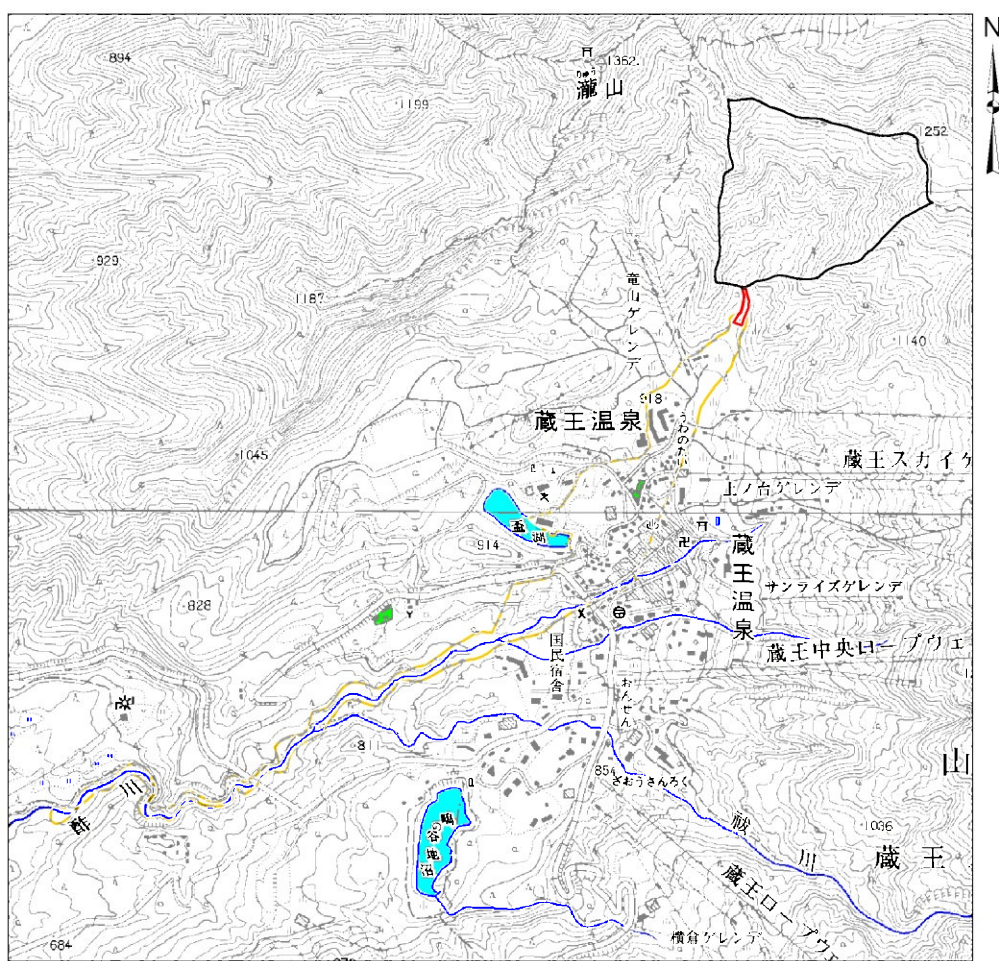


○ 区域設定箇所

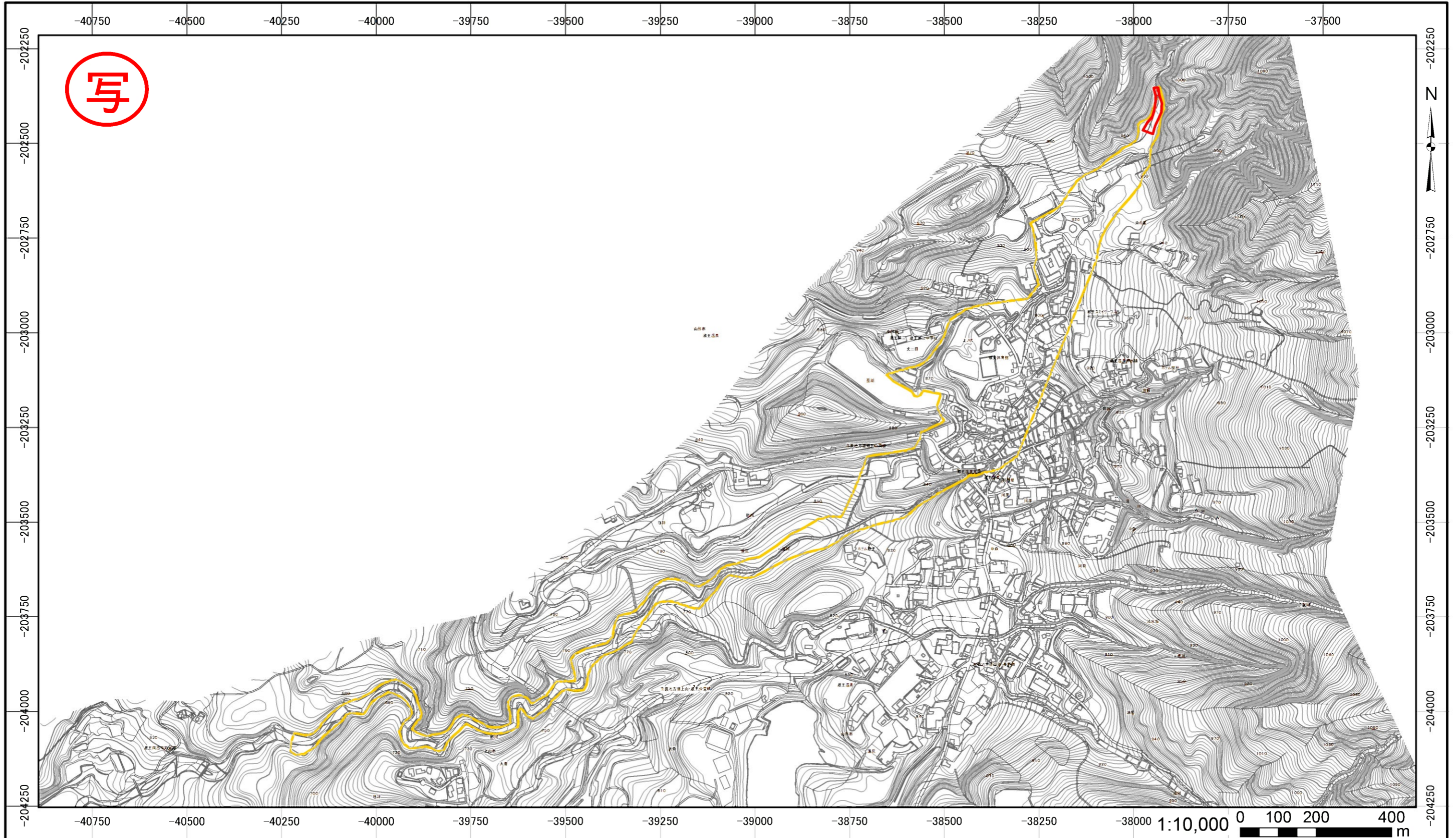
1:200,000 0 2,500 5,000 10,000 m



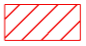



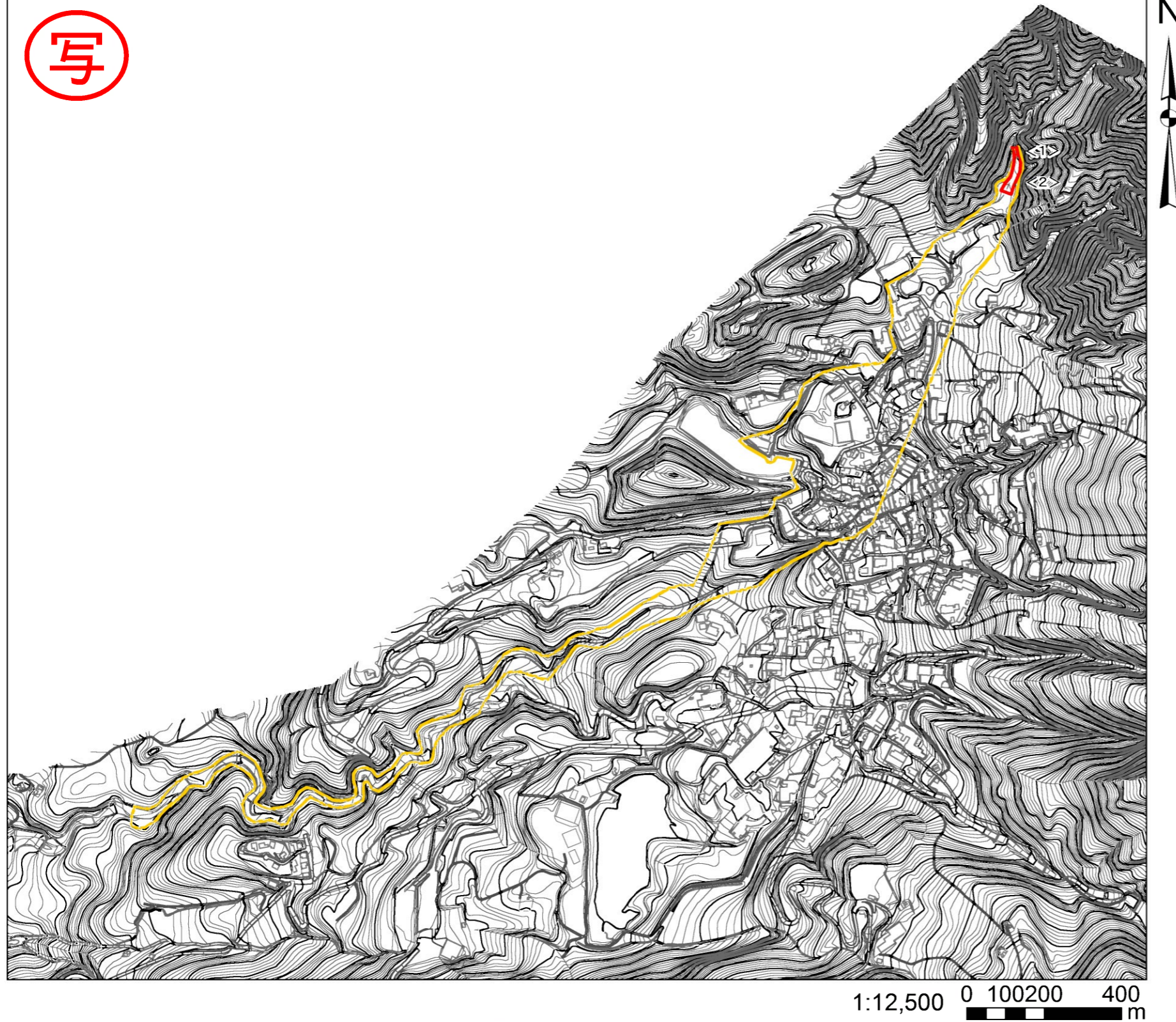
1:25,000 0 250 500 1,000 m

土砂災害警戒区域・土砂災害特別警戒区域 位置図	告示年月日	平成 28 年 4 月 26 日		自然現象の種類	土石流
	土砂災害警戒区域	山形県告示第 486 号		箇所番号	9-45-2
	土砂災害特別警戒区域	山形県告示第 488 号		箇所名	上ノ代沢-2
				所在地	山形市蔵王温泉、上山市小倉
				山形県	

この地図は、国土地理院長の承認を得て、同院発行の数値地図200000(地図画像)、数値地図25000(地図画像)を複製したものである。(承認番号 平18総複、第37号)



土砂災害警戒区域・土砂災害特別警戒区域図	告示年月日 平成 28 年 4 月 26 日	土砂災害警戒区域 山形県告示第 486 号		自然現象の種類	土石流	
		土砂災害 特別警戒区域 山形県告示第 488 号	土石流の高さが1mを超える場合、 土石流の移動による力が50kN/m <sup>2</sup> を超える区域		箇所番号	9-45-2
			土石流の高さが1mを超える場合、 土石流の移動による力が50kN/m <sup>2</sup> を超えない区域		箇所名	上ノ代沢-2
			それ以外の区域		所在地	山形市蔵王温泉、上山市小倉
			縮尺	図示(縮小版)		
			山形県			



区域	想定される力の最大 (kN/m <sup>2</sup> )	土石流の高さ(m)
<1>	47.2	1.3
<2>	28.7	1.0

1:12,500 0 100200 400 m

図中の数字は区域の区域番号を示す

土砂災害警戒区域・土砂災害特別警戒区域の区域区分図  
(土石流により建築物に作用すると想定される力)

告示年月日  
平成 28 年  
4 月 26 日

土砂災害警戒区域 山形県告示第 486 号

土砂災害特別警戒区域 山形県告示第 488 号

- 土石流の高さが1mを超える場合、土石流の移動による力が50kN/m<sup>2</sup>を超える区域
- 土石流の高さが1mを超える場合、土石流の移動による力が50kN/m<sup>2</sup>を超えない区域
- それ以外の区域

自然現象の種類	土石流
箇所番号	9-45-2
箇所名	上ノ代沢-2
所在地	山形市蔵王温泉、上山市小倉
縮尺	図示(縮小版)
山形県	