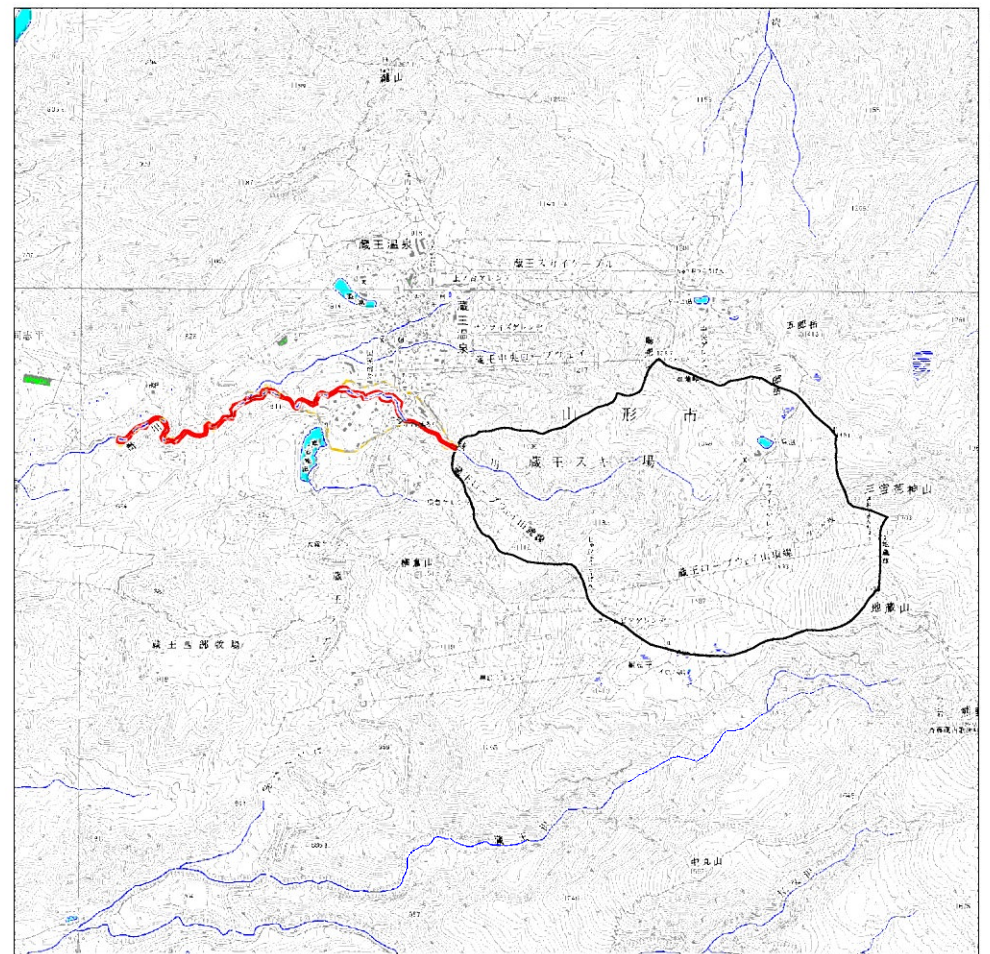


1:200,000 0 2,500 5,000 10,000 m

○ 区域設定箇所



1:50,000 0 500 1,000 2,000 m

土砂災害警戒区域・土砂災害特別警戒区域
位置図

告示年月日 平成28年4月12日

土砂災害警戒区域 山形県告示第 436 号

土砂災害特別警戒区域 山形県告示第 439 号

自然現象の種類

土石流

箇所番号

9-40

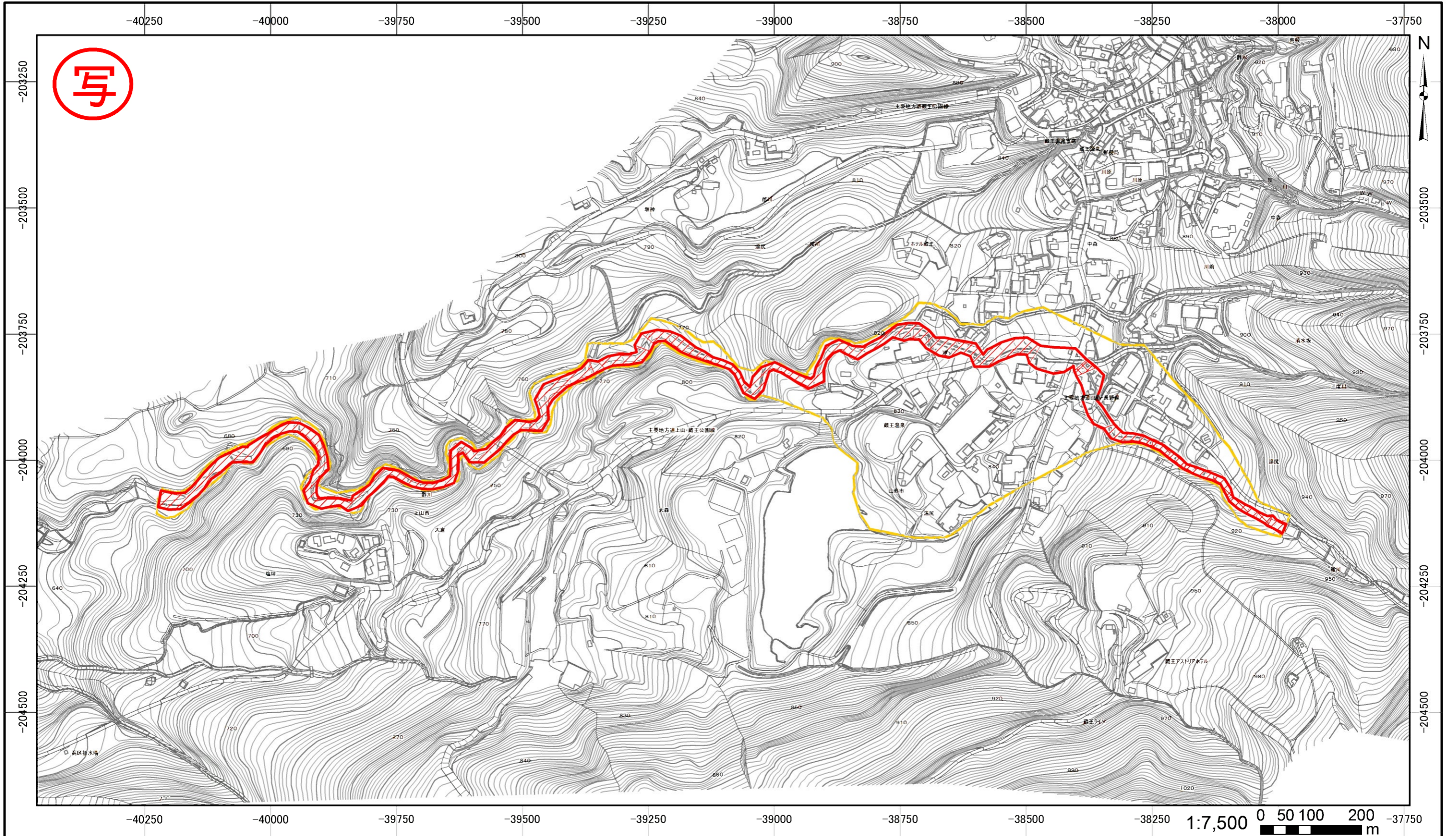
箇所名

祓川

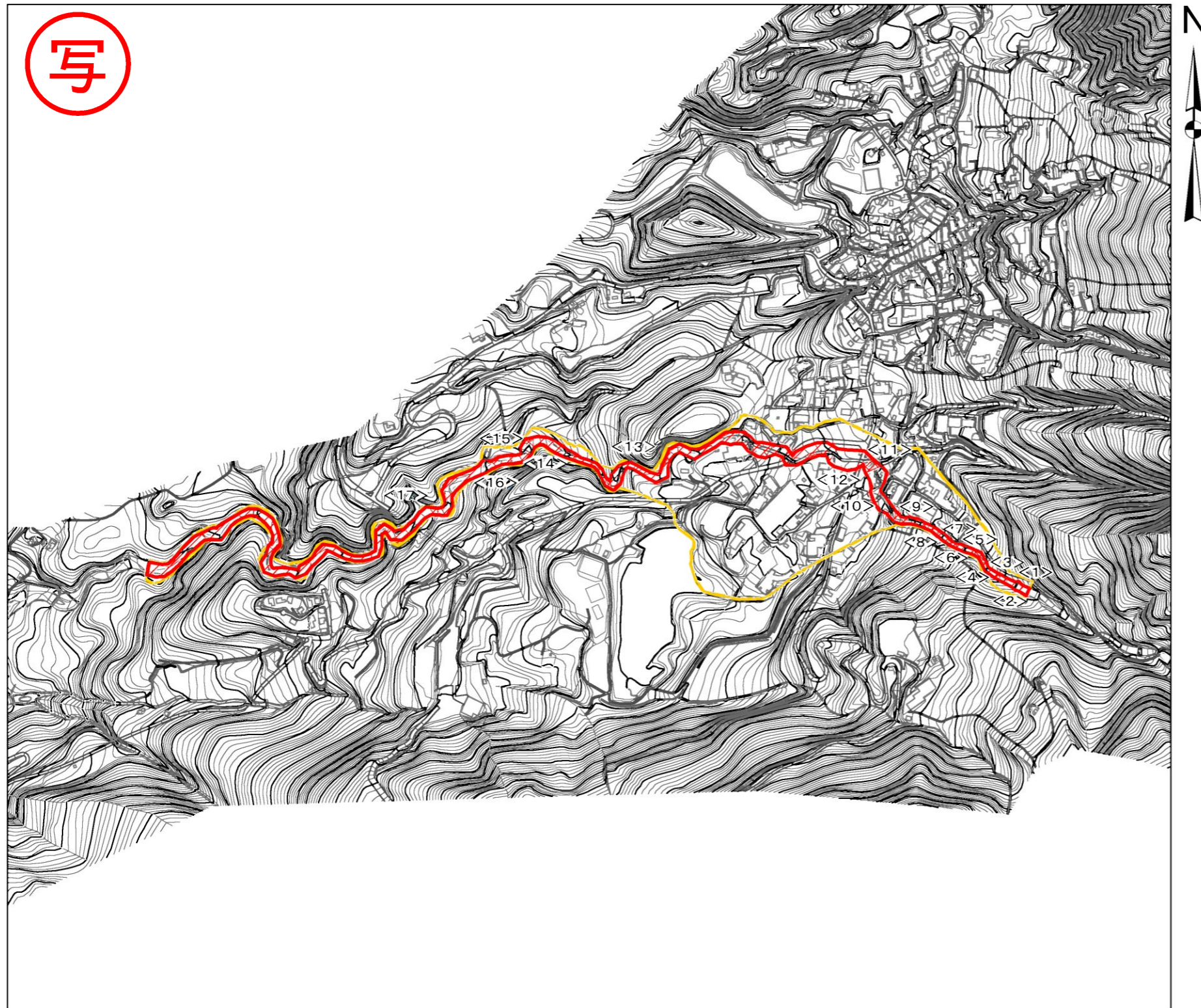
所在地

山形市蔵王温泉、上山市小倉

山形県



土砂災害警戒区域・土砂災害特別警戒区域図	告示年月日	土砂災害警戒区域 山形県告示第 436 号	自然現象の種類	土石流
	平成28年 4月12日	土砂災害 特別警戒区域 山形県告示第 439 号	箇所番号	9-40
			箇所名	祓川
			所在地	山形市蔵王温泉、上山市小倉
			縮尺	図示(縮小版)
			山形県	



区域	想定される力の最大 (kN/m ²)	土石流の高さ(m)
<1>	46.6	2.0
<2>	52.8	2.1
<3>	48.8	2.2
<4>	58.1	2.5
<5>	49.3	2.1
<6>	55.6	2.4
<7>	48.9	2.1
<8>	54.8	2.2
<9>	47.8	2.0
<10>	18.3	1.0
<11>	57.9	2.6
<12>	15.7	1.0
<13>	40.1	2.5
<14>	11.9	1.0
<15>	22.6	1.6
<16>	11.4	1.0
<17>	36.8	2.3

1:12,500 0 100 200 400 m

図中の数字は区域の区域番号を示す

土砂災害警戒区域・土砂災害特別警戒区域の区域区分図
(土石流により建築物に作用すると想定される力)

告示年月日
平成28年
4月12日

土砂災害警戒区域 山形県告示第 436 号

土砂災害特別警戒区域 山形県告示第 439 号

- 土石流の高さが1mを超える場合、土石流の移動による力が50kN/m²を超える区域
- 土石流の高さが1mを超える場合、土石流の移動による力が50kN/m²を超えない区域
- それ以外の区域

自然現象の種類	土石流
箇所番号	9-40
箇所名	祓川
所在地	山形市蔵王温泉、上山市小倉
縮尺	図示(縮小版)
山形県	