




全景写真

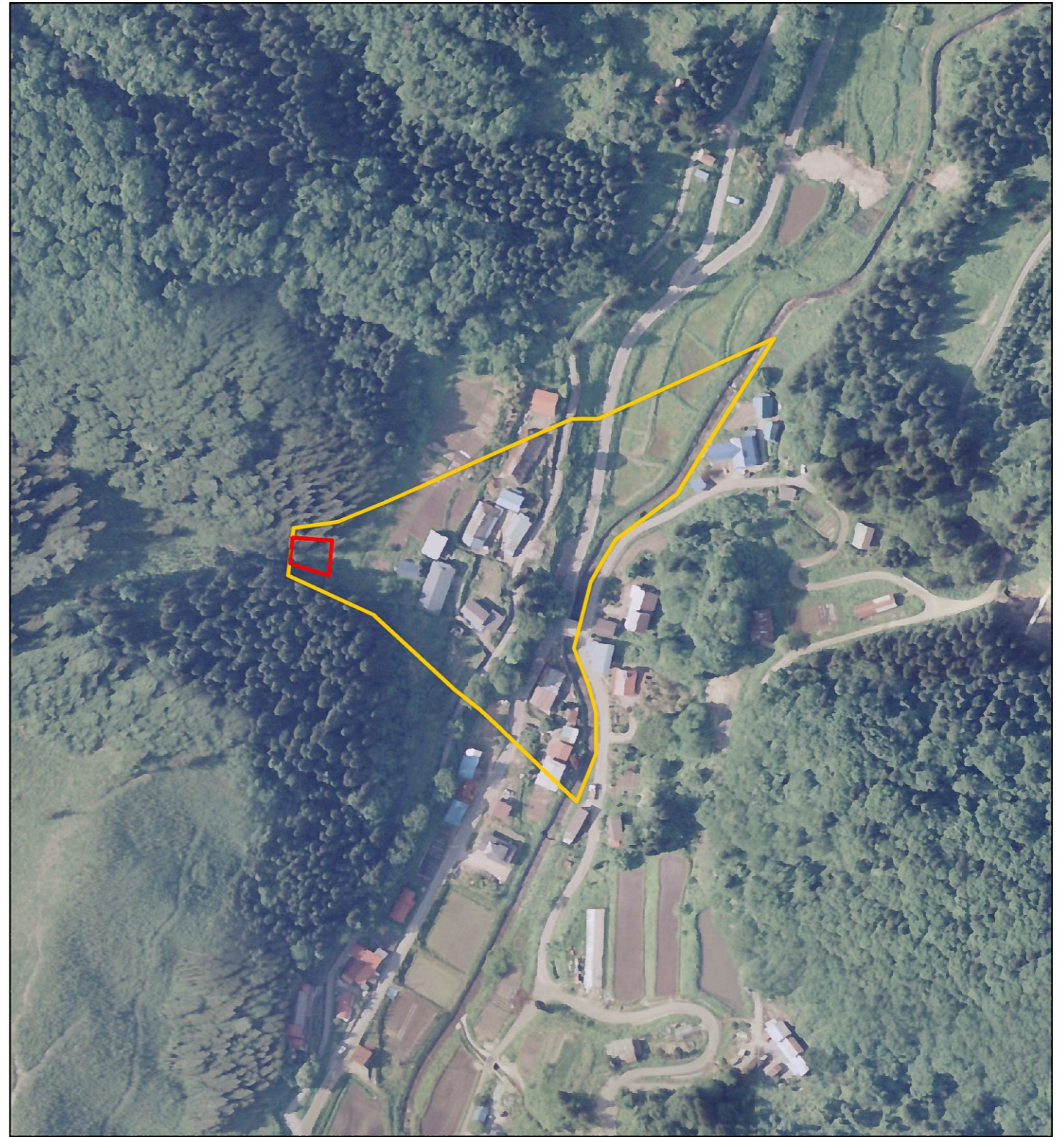


位置図 S=1:25,000




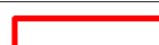
-  区域設定箇所
-  オルソ写真範囲
-  全景写真

土砂災害警戒区域及び土砂災害特別警戒区域

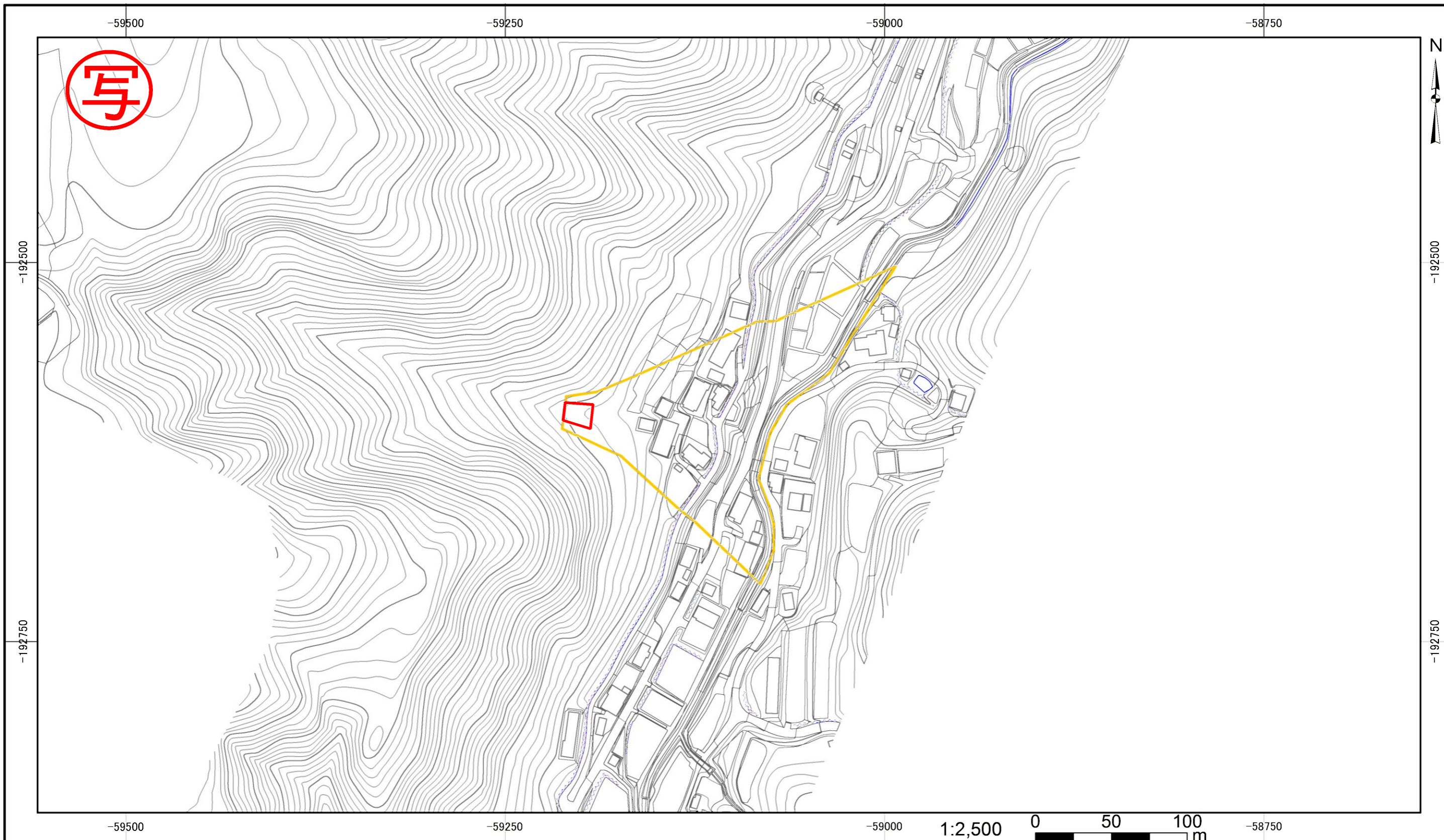






航空写真 撮影年 平成12年度 1:2,500 0 50 100 m

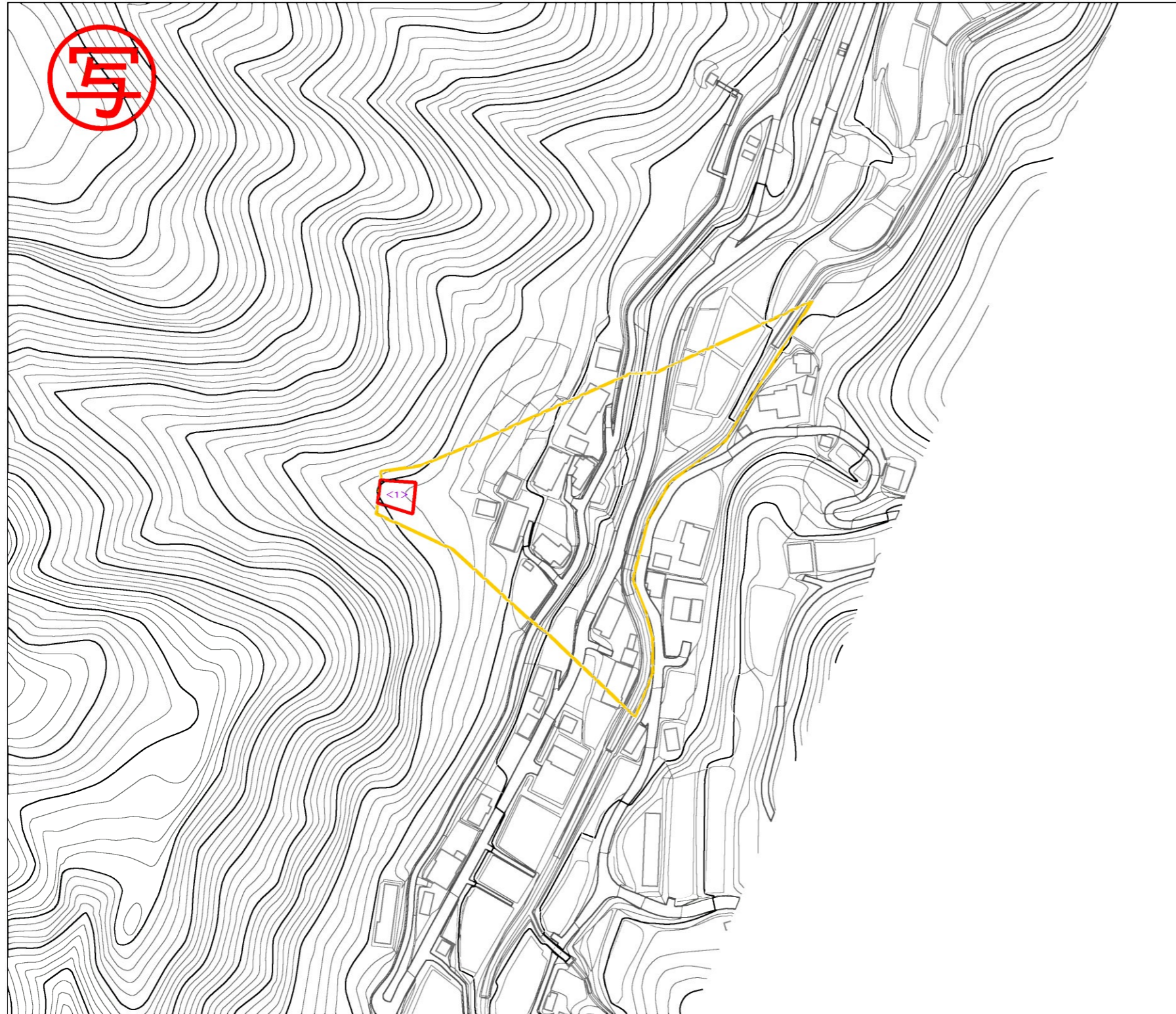
土砂災害警戒区域・土砂災害特別警戒区域 位置図

- 土砂災害警戒区域 
- 土砂災害特別警戒区域 

自然現象の種類	土石流	箇所番号	17-17
告示番号	県告第438号、県告第441号	箇所名	上芦沢
告示年月日	平成28年4月12日	所在地	西村山郡朝日町水本 東村山郡山辺町北作
縮尺	図示	山形県	



土砂災害警戒区域・土砂災害特別警戒区域図	土砂災害警戒区域		自然現象の種類	土石流	箇所番号	17-17	
	土砂災害特別警戒区域	土石流の高さが1mを超える場合、 土石流の移動による力が50kN/m ² を超える区域		告示番号	県告第438号、県告第441号	箇所名	上芦沢
		土石流の高さが1mを超える場合、 土石流の移動による力が50kN/m ² を超えない区域		告示年月日	平成28年4月12日	所在地	西村山郡朝日町水本 東村山郡山辺町北作
	それ以外の区域		縮尺	図示	山形県		



土石流により建築物に作用すると想定される力		
区域	土石流の流体力 F_d (kN/m^2)	土石流の高さ h (m)
<1>	12.8	0.6

1:2,500 0 50 100 m

図中の数字は区域の区域番号を示す

土砂災害警戒区域・土砂災害特別警戒区域の区域区分図
(土石流により建築物に作用すると想定される力)

土砂災害警戒区域		自然現象の種類	土石流	箇所番号	17-17	
土砂災害特別警戒区域	土石流の高さが1mを超える場合、 土石流の移動による力が $50\text{kN}/\text{m}^2$ を超える区域		告示番号	県告第438号、県告第441号	箇所名	上芦沢
	土石流の高さが1mを超える場合、 土石流の移動による力が $50\text{kN}/\text{m}^2$ を超えない区域		告示年月日	平成28年4月12日	所在地	西村山郡朝日町水本 東村山郡山辺町北作
	それ以外の区域		縮尺	図示	山形県	