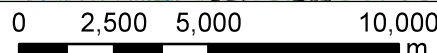
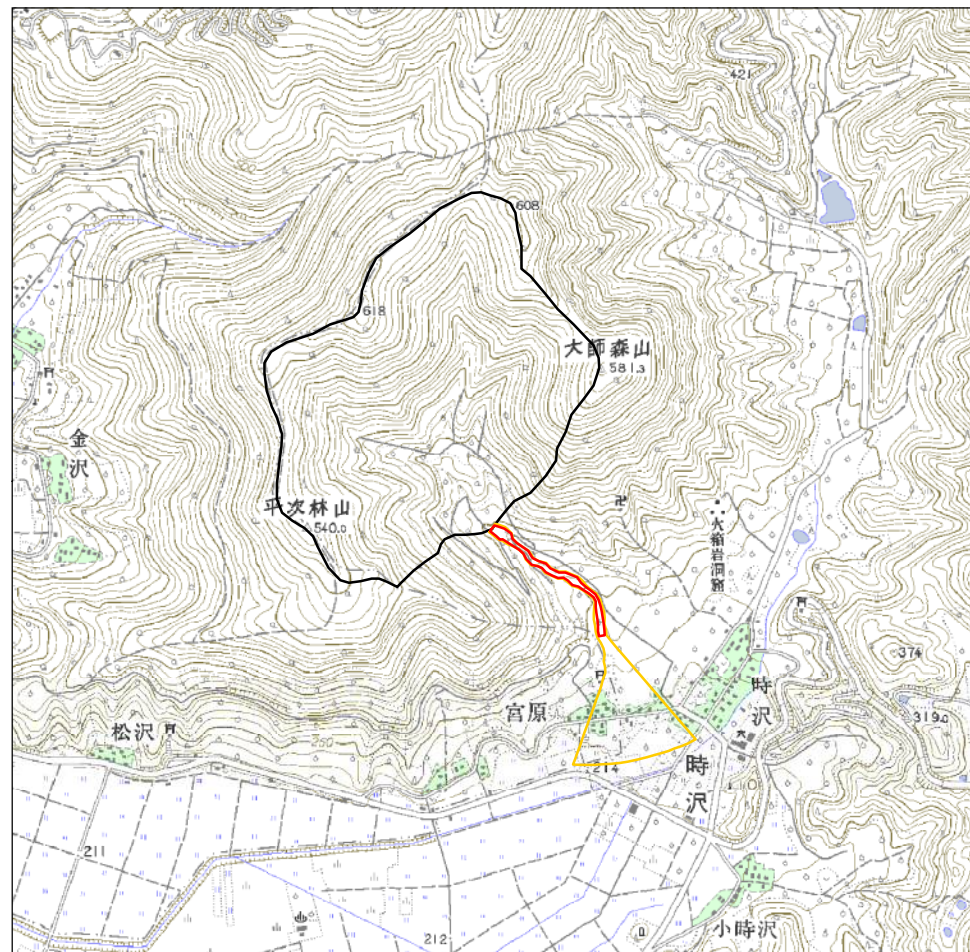


1:200,000



○ 区域設定箇所



1:25,000



土砂災害警戒区域・土砂災害特別警戒区域  
位置図

告示年月日

平成28年3月18日

土砂災害警戒区域

山形県告示第 303 号



土砂災害特別警戒区域

山形県告示第 306 号



自然現象の種類

土石流

箇所番号

03-001

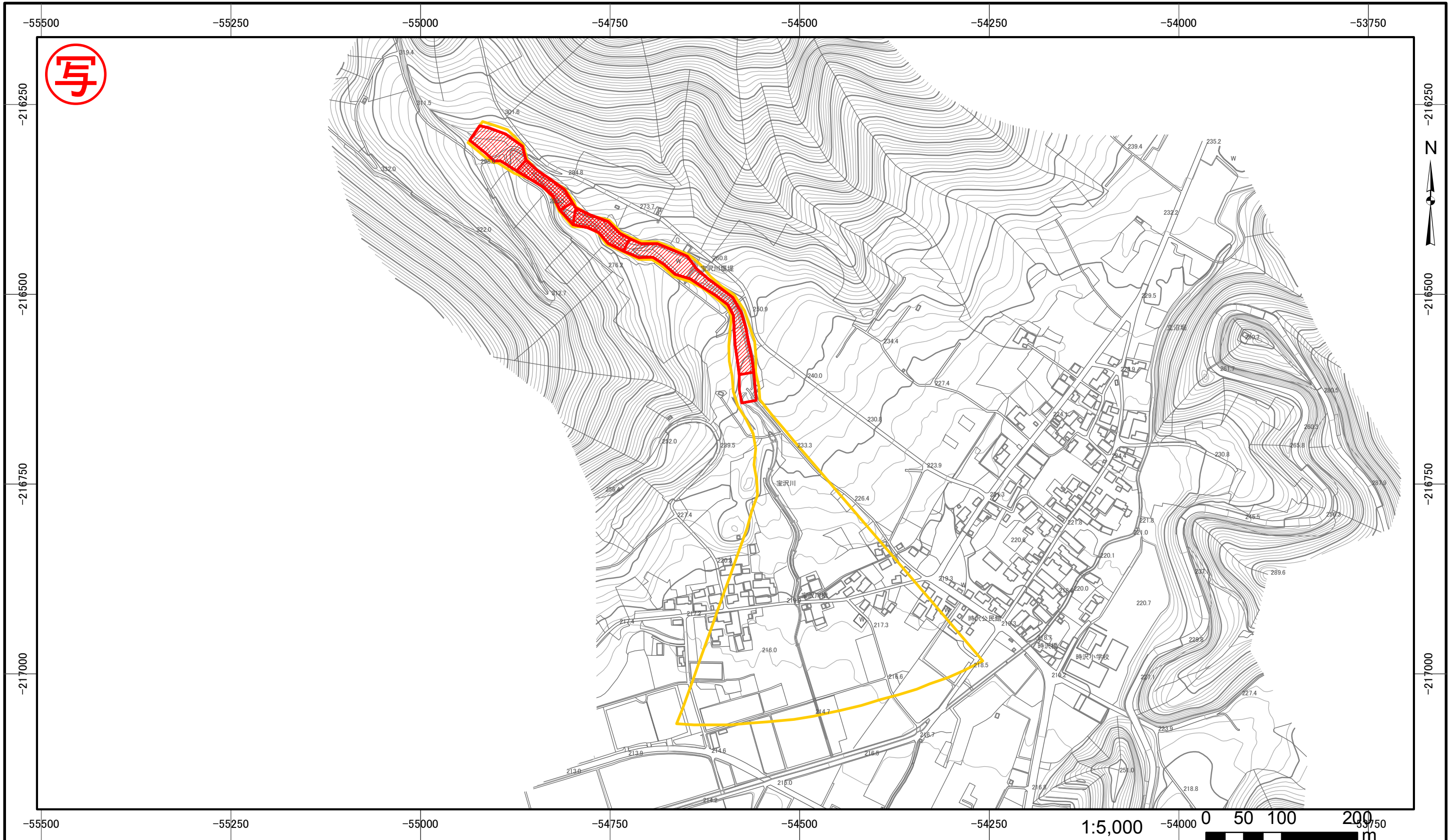
箇所名





宝沢

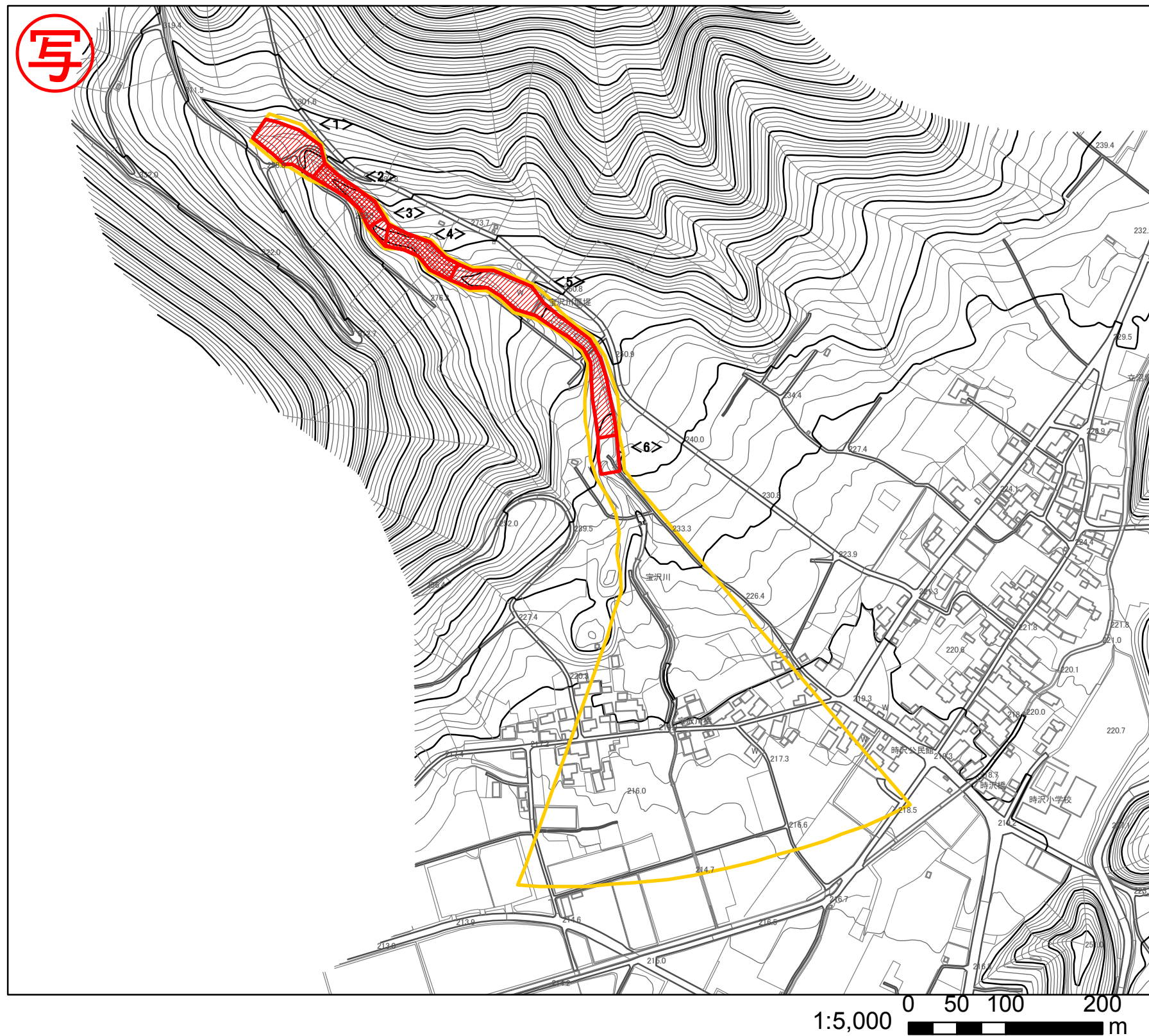
所在地

高島町時沢、南陽市松沢

山形県



土砂災害警戒区域・土砂災害特別警戒区域図	告示年月日	土砂災害警戒区域 山形県告示第 303 号		自然現象の種類	土石流
	平成 28 年 3 月 18 日	土砂災害 特別警戒区域 山形県告示第 306 号		箇所番号	03-001
				箇所名	宝沢
				所在地	高島町時沢、南陽市松沢
			縮尺	図示(縮小版)	
			それ以外の区域	山形県	



土石流により建築物に作用すると想定される力		
区 域	想定される力の最大 (KN/m <sup>2</sup> )	土石流の高さ(m)
<1>	49.7	2.2
<2>	65.5	2.6
<3>	45.2	1.9
<4>	56.4	2.3
<5>	53.3	2.2
<6>	10.8	0.8

図中の数字は区域の区域番号を示す

土砂災害警戒区域・土砂災害特別警戒区域の区域区分図 (土石流により建築物に作用すると想定される力)	告示年月日	土砂災害警戒区域 山形県告示第 303 号	自然現象の種類 土石流	
	平成 28 年 3 月 18 日	土砂災害特別警戒区域 山形県告示第 306 号		箇所番号 03-001
			土石流の高さが1mを超える場合、土石流の移動による力が50kN/m <sup>2</sup> を超える区域	箇所名 宝沢
			土石流の高さが1mを超える場合、土石流の移動による力が50kN/m <sup>2</sup> を超えない区域	所在地 高島町時沢、南陽市松沢
		それ以外の区域	縮尺 図示(縮小版)	
			山形県	