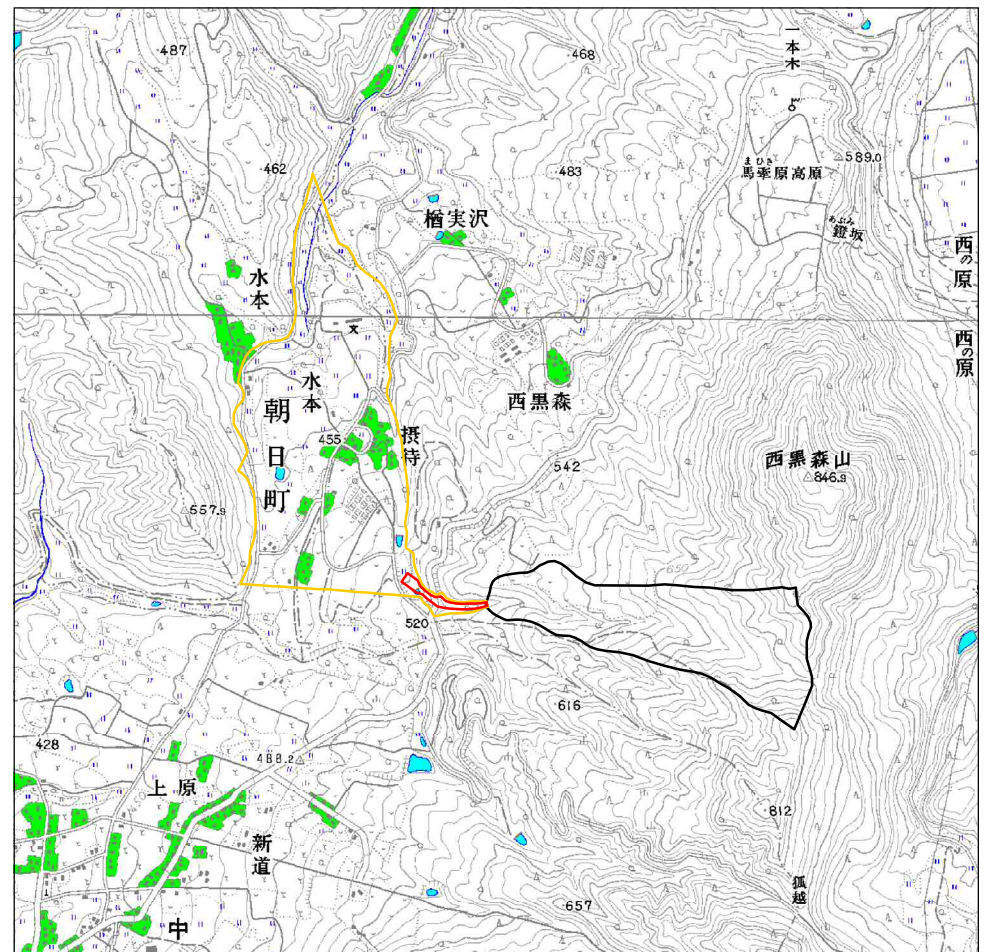
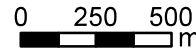


○ 区域設定箇所

1:200,000



1:25,000



土砂災害警戒区域・土砂災害特別警戒区域
位置図

告示年月日

平成 28 年 3 月 18 日

土砂災害警戒区域

山形県告示第 297 号



土砂災害特別警戒区域

山形県告示第 304 号



自然現象の種類

土石流

箇所番号

12-09

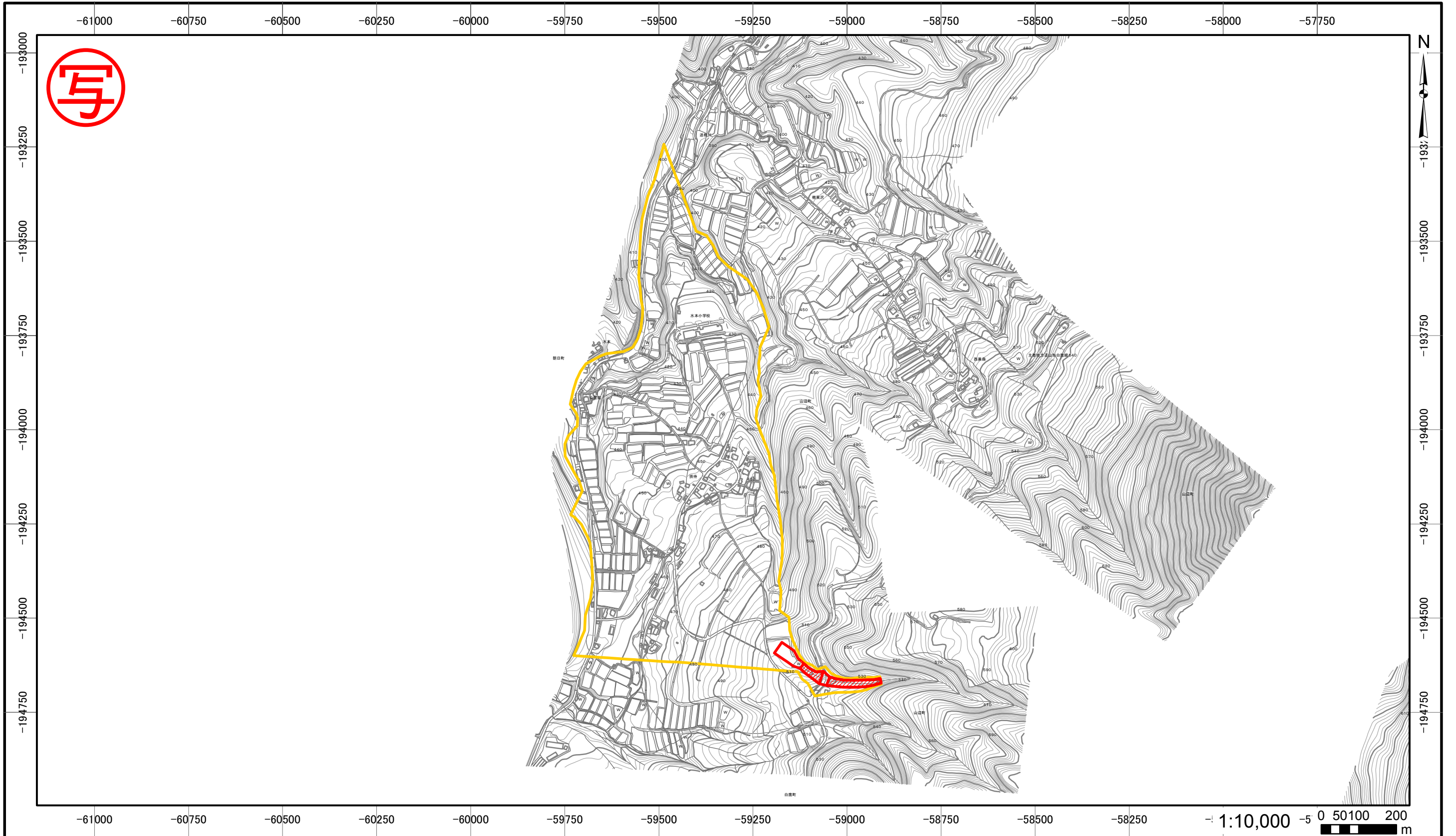
箇所名





摂待沢

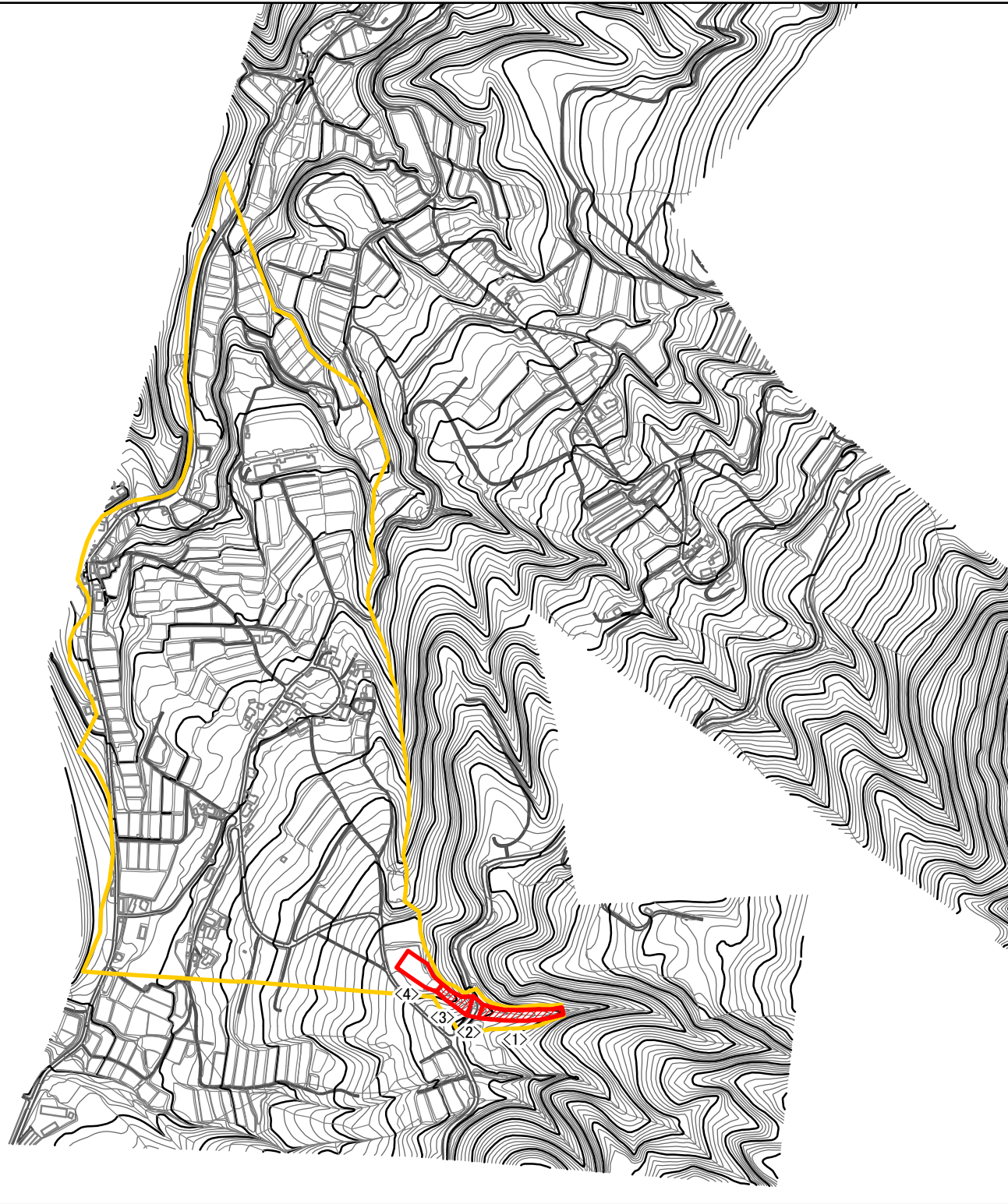
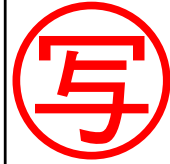
所在地

東村山郡山辺町大字畑谷
西村山郡朝日大字水本

山形県



土砂災害警戒区域・土砂災害特別警戒区域図	告示年月日	土砂災害警戒区域 山形県告示第 297 号		自然現象の種類	土石流
	平成 28年 3月18日	土砂災害特別警戒区域 山形県告示第 304 号		箇所番号	12-09
				箇所名	撰待沢
				所在地	東村山郡山辺町大字畑谷 西村山郡朝日町大字水本
		それ以外の区域		縮尺	図示(縮小版)
				山形県	



土石流により建築物に作用すると想定される力		
区域	想定される力の最大 (kN/m ²)	土石流の高さ(m)
<1>	36.6	1.6
<2>	9.3	0.9
<3>	20.2	1.2
<4>	10.7	0.8

1:10,000 0 50 100 200 m

図中の数字は区域の区域番号を示す

土砂災害警戒区域・土砂災害特別警戒区域の区域区分図 (土石流により建築物に作用すると想定される力)	告示年月日	土砂災害警戒区域 山形県告示第 297 号		自然現象の種類	土石流	
	平成 28年 3月18日	土砂災害特別警戒区域 山形県告示第 304 号	土石流の高さが1mを超える場合、土石流の移動による力が50kN/m ² を超える区域		箇所番号	12-09
			土石流の高さが1mを超える場合、土石流の移動による力が50kN/m ² を超えない区域		箇所名	摂待沢
			それ以外の区域		所在地	東村山郡山辺町大字畑谷 西村山郡朝日町大字水本
				縮尺	図示(縮小版)	
					山形県	