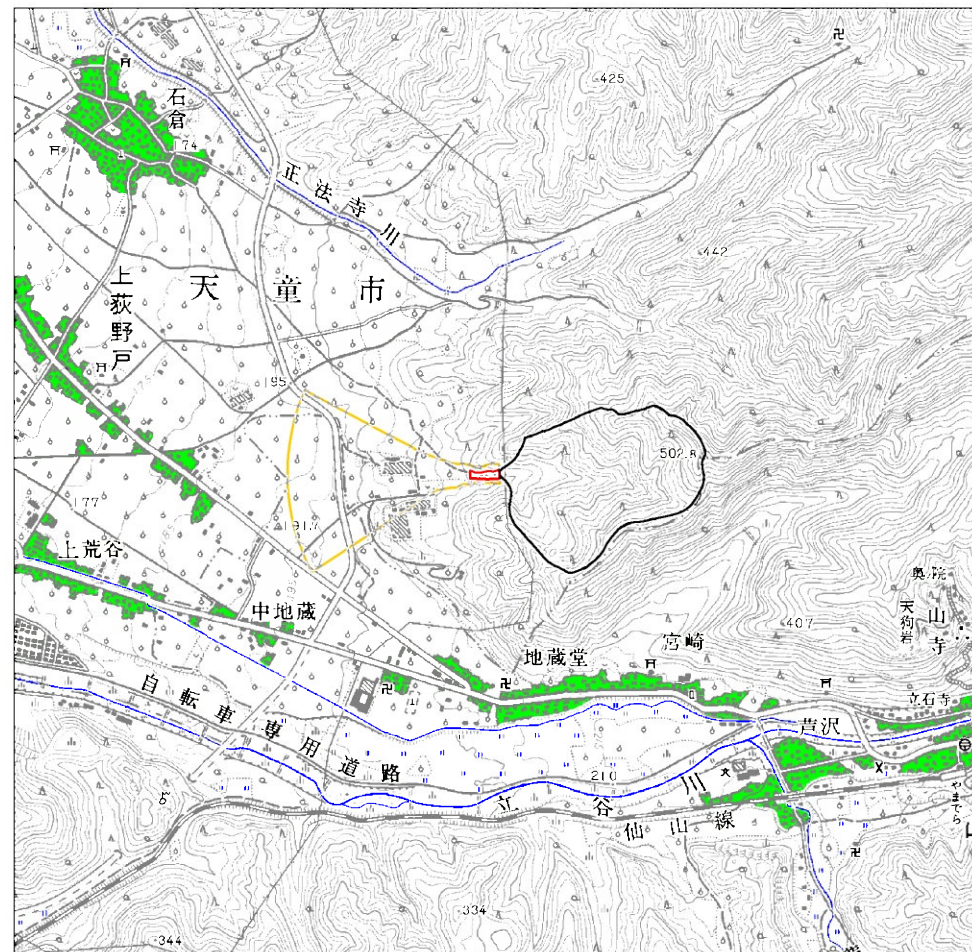


1:200,000 0 2,500 5,000 10,000 m

○ 区域設定箇所



1:25,000 0 250 500 1,000 m

土砂災害警戒区域・土砂災害特別警戒区域  
位置図

告示年月日

平成28年4月26日

土砂災害警戒区域

山形県告示第 485 号



土砂災害特別警戒区域

山形県告示第 487 号



自然現象の種類

土石流

箇所番号

11-23

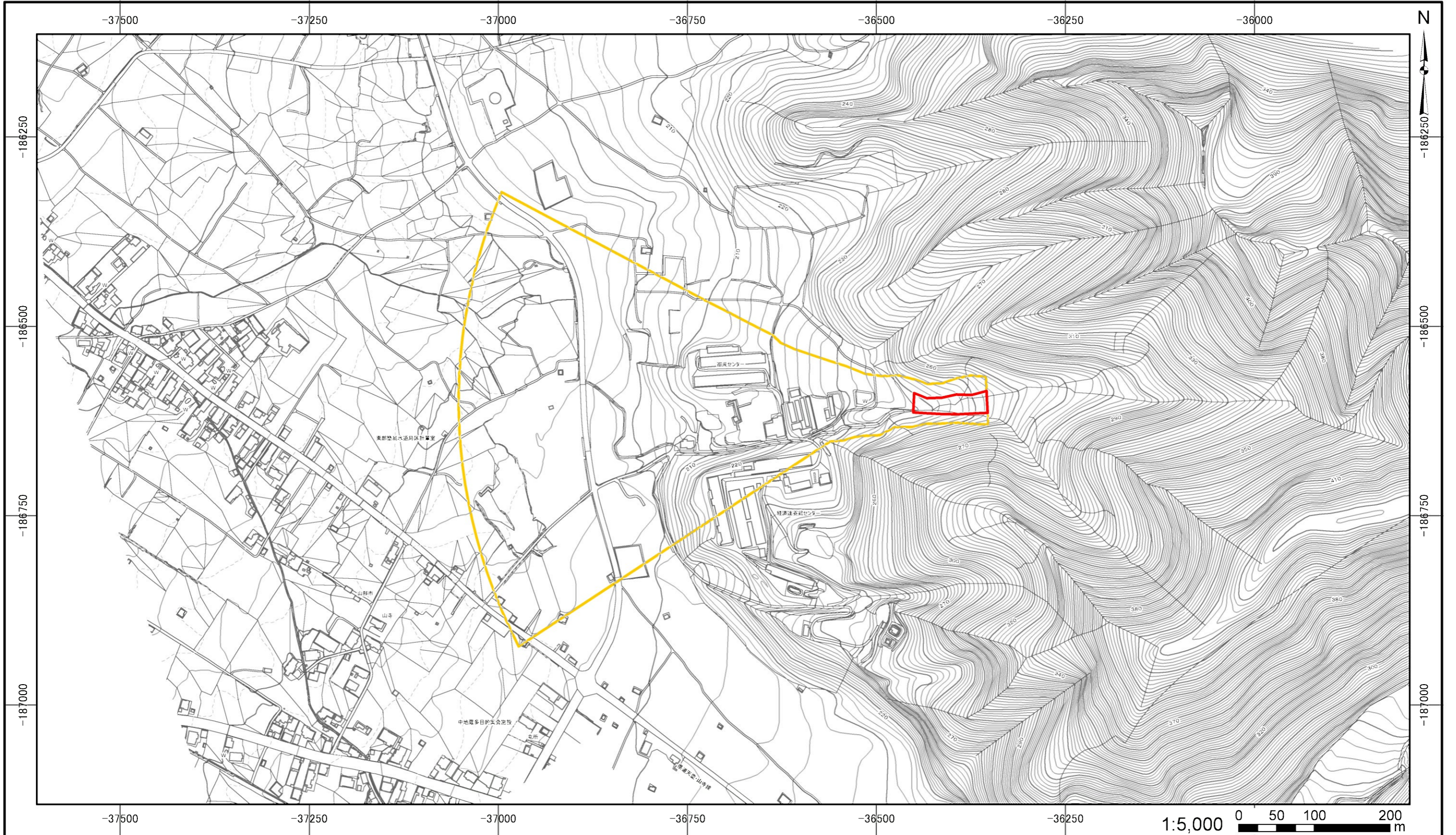
箇所名

下荻野戸沢2

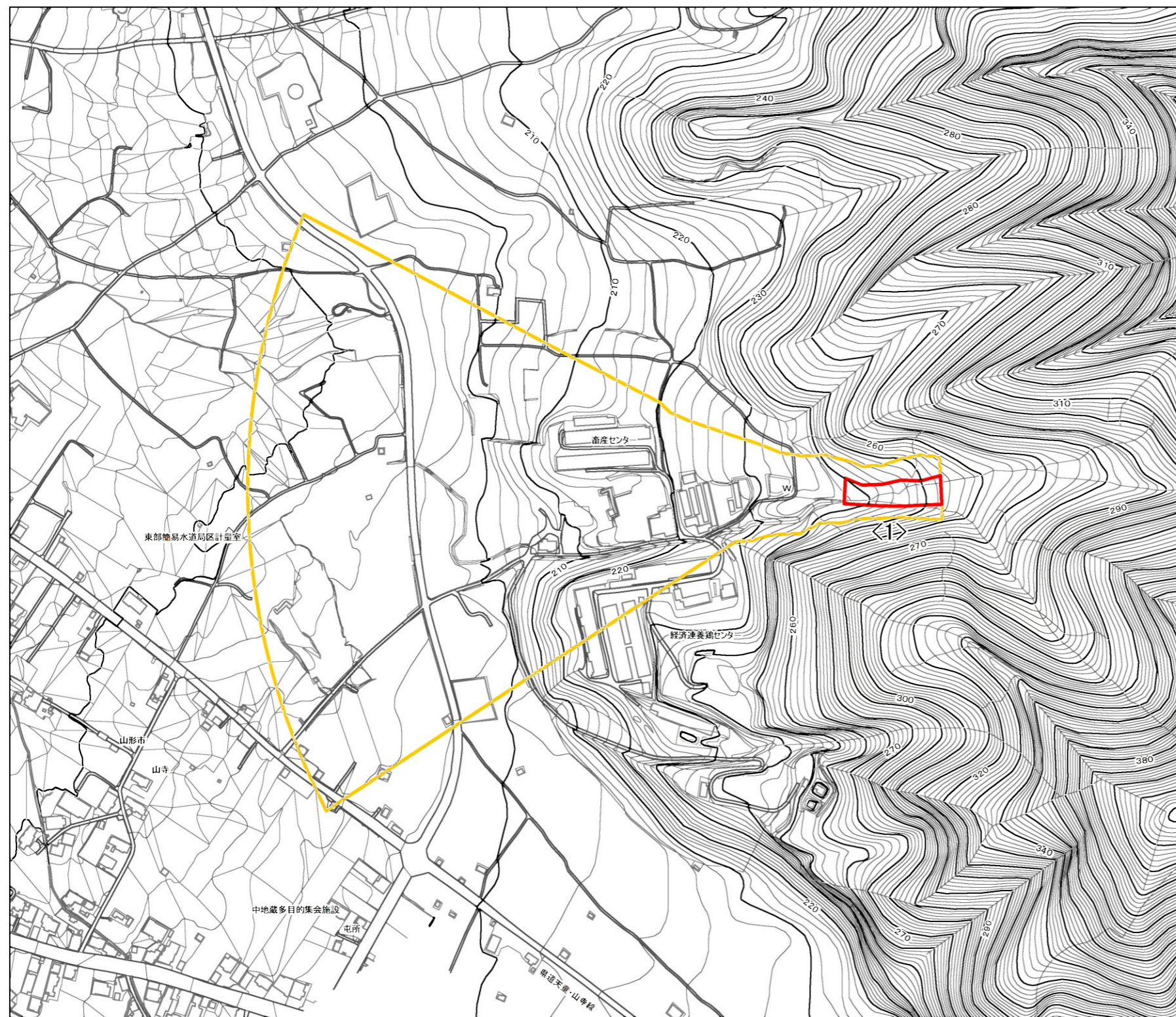
所在地

天童市下荻野戸,山形市山寺

山形県



土砂災害警戒区域・土砂災害特別警戒区域図	告示年月日	土砂災害警戒区域 山形県告示第 485 号		自然現象の種類	土石流
	平成28年 4月26日	土砂災害 特別警戒区域 山形県告示第 487 号		箇所番号	11-23
				箇所名	下荻野戸沢2
				所在地	天童市下荻野戸, 山形市山寺
				縮尺	図示(縮小版)
				山形県	



土石流により建築物に作用すると想定される力		
区域	想定される力の最大 (kN/m <sup>2</sup> )	土石流の高さ(m)
<1>	14.1	0.7

図中の数字は区域の区域番号を示す

1:5,000 0 50 100 200 m

土砂災害警戒区域・土砂災害特別警戒区域の区域区分図 (土石流により建築物に作用すると想定される力)	告示年月日 平成28年 4月26日	土砂災害警戒区域 山形県告示第 485 号	自然現象の種類	土石流	
		土砂災害特別警戒区域 山形県告示第 487 号	土石流の高さが1mを超える場合、土石流の移動による力が50kN/m <sup>2</sup> を超える区域	箇所番号	
			土石流の高さが1mを超える場合、土石流の移動による力が50kN/m <sup>2</sup> を超えない区域	箇所名	下萩野戸沢2
			それ以外の区域	所在地	天童市下萩野戸, 山形市山寺
			縮尺	図示(縮小版)	
				山形県	