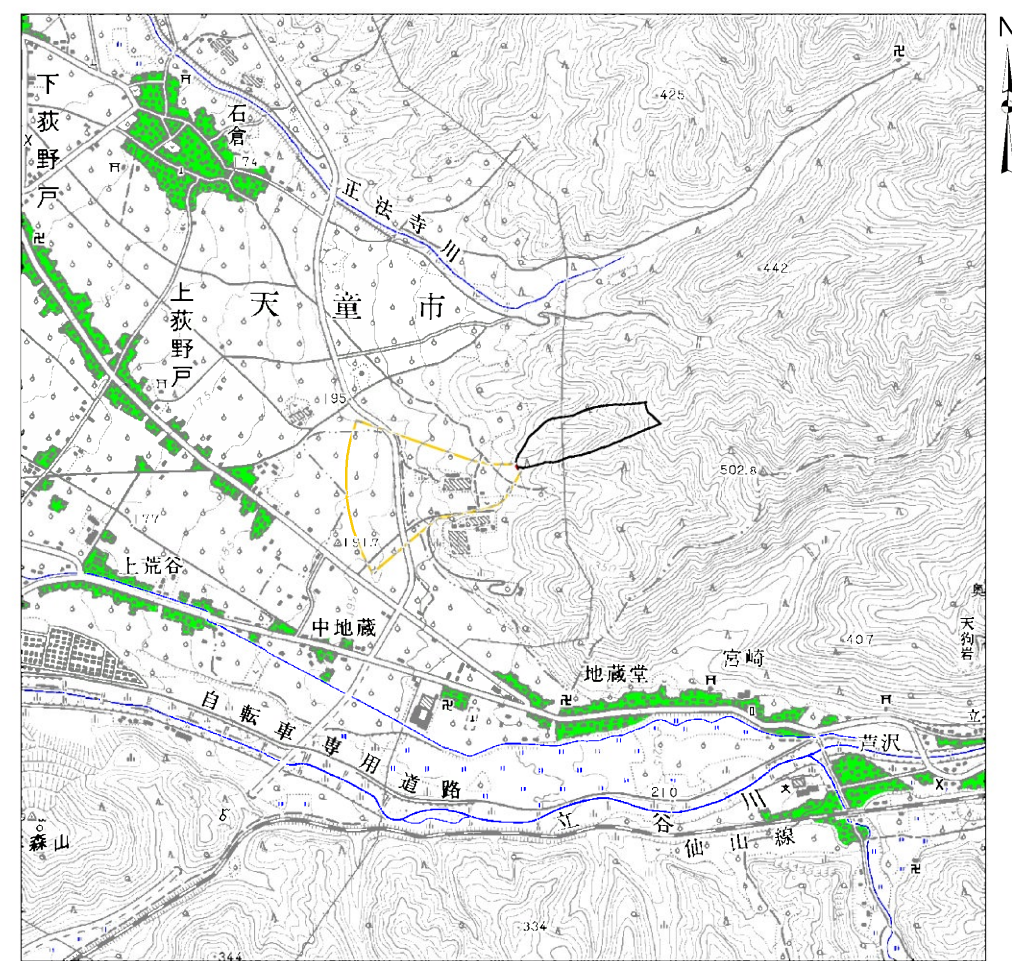
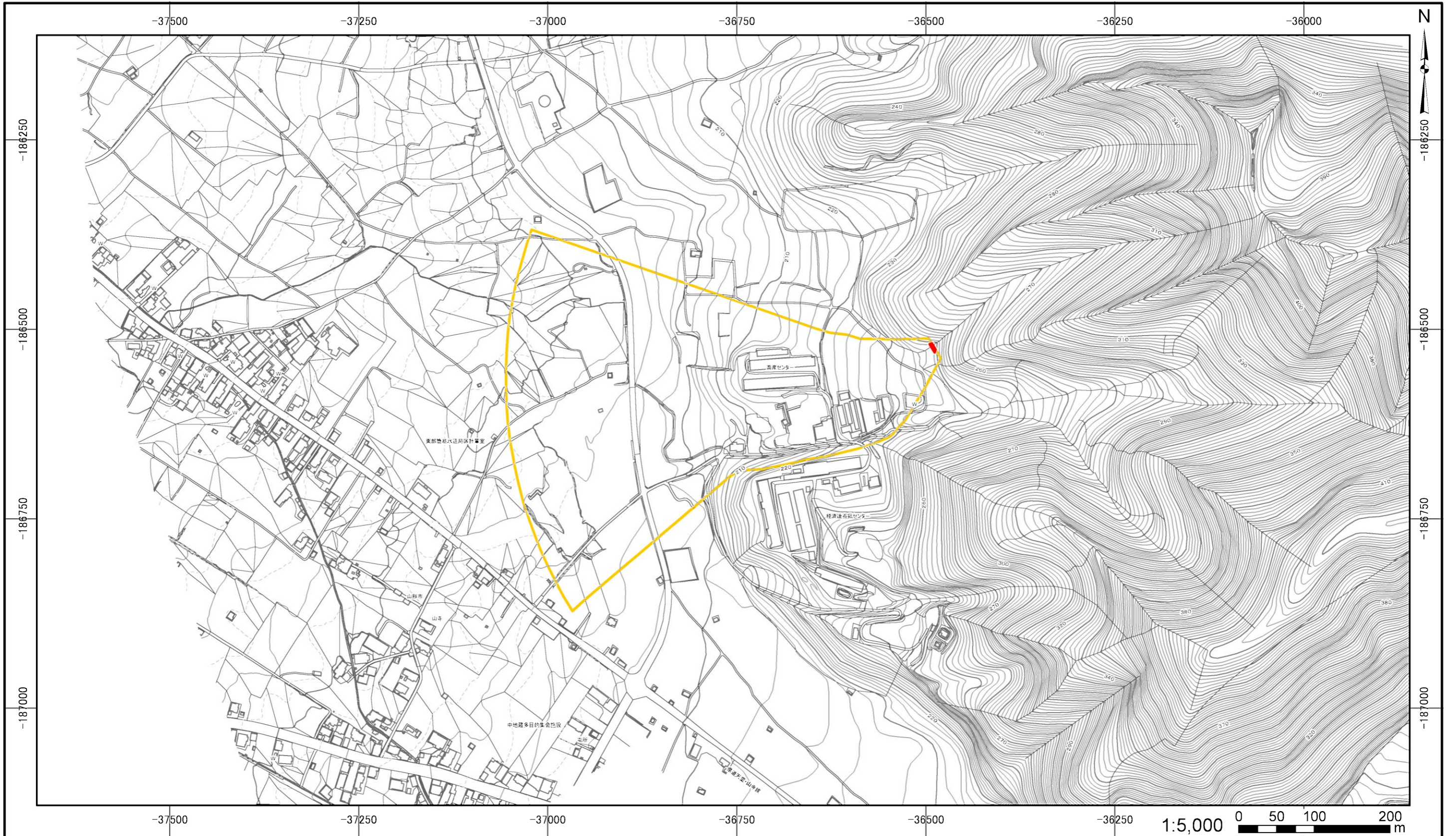






○ 区域設定箇所

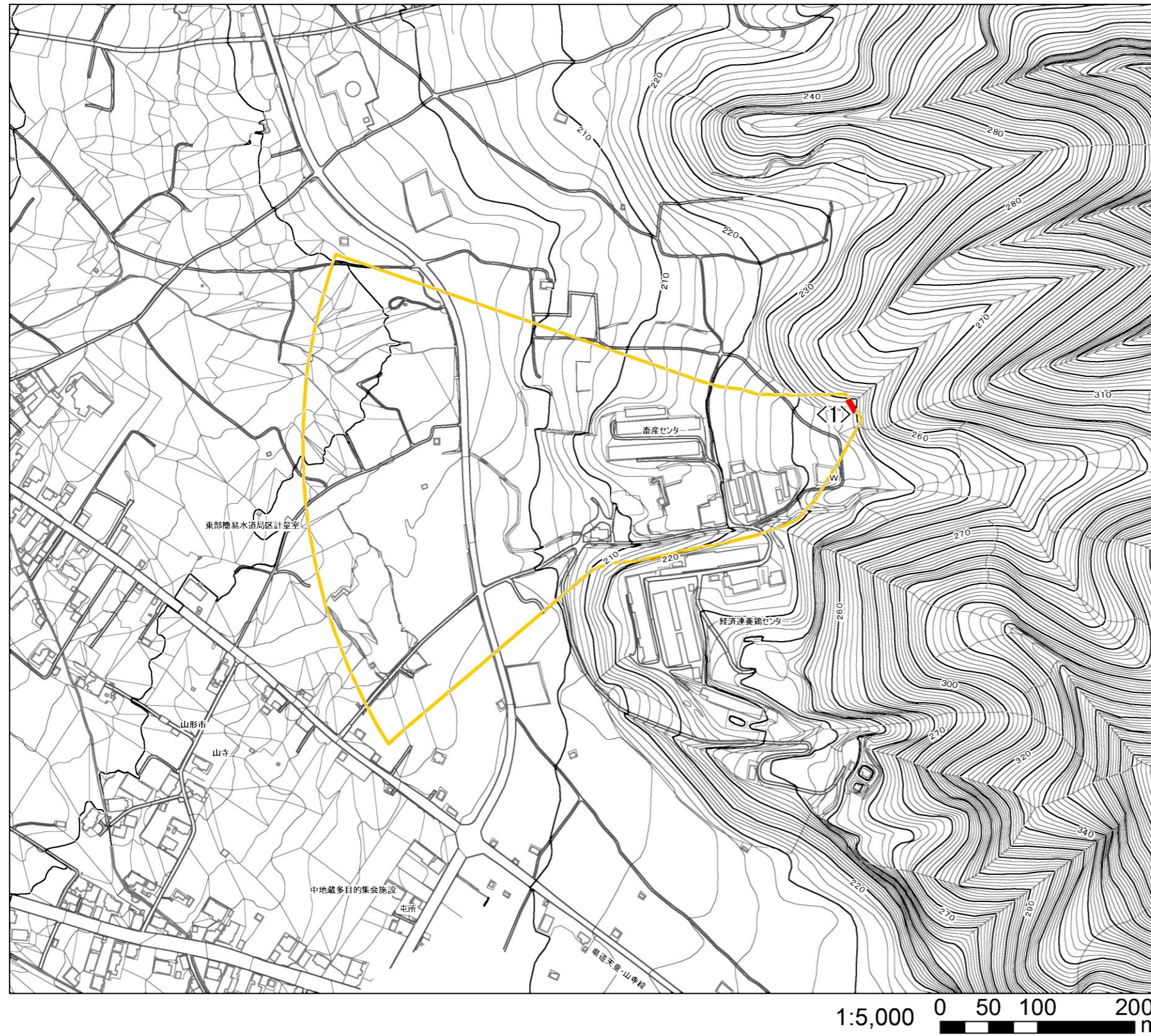


土砂災害警戒区域・土砂災害特別警戒区域 位置図	告示年月日	平成28年4月26日		自然現象の種類	土石流
	土砂災害警戒区域	山形県告示第 485 号		箇所番号	11-22
	土砂災害特別警戒区域	山形県告示第 487 号		箇所名	下荻野戸沢1
				所在地	天童市下荻野戸, 山形市山寺
山形県					

この地図は、国土地理院長の承認を得て、同院発行の数値地図200000(地図画像)、数値地図50000及び数値地図25000(地図画像)を複製したものである。(承認番号 平21業複、第32号)



土砂災害警戒区域・土砂災害特別警戒区域図	告示年月日	土砂災害警戒区域	山形県告示第 485 号		自然現象の種類	土石流
	平成28年 4月26日	土砂災害 特別警戒区域	山形県告示第 487 号		箇所番号	11-22
					箇所名	下萩野戸沢1
					所在地	天童市下萩野戸, 山形市山寺
				縮尺	図示(縮小版)	
				山形県		



区域	想定される力の最大 (kN/m <sup>2</sup> )	土石流の高さ(m)
<1>	13.4	0.6

図中の数字は区域の区域番号を示す

土砂災害警戒区域・土砂災害特別警戒区域の区域区分図 (土石流により建築物に作用すると想定される力)	告示年月日 平成28年 4月26日	土砂災害警戒区域	山形県告示第 485 号		自然現象の種類	土石流
		土砂災害特別警戒区域	山形県告示第 487 号		箇所番号	11-22
					箇所名	下萩野戸沢1
					所在地	天童市下萩野戸, 山形市山寺
					縮尺	図示(縮小版)
						山形県