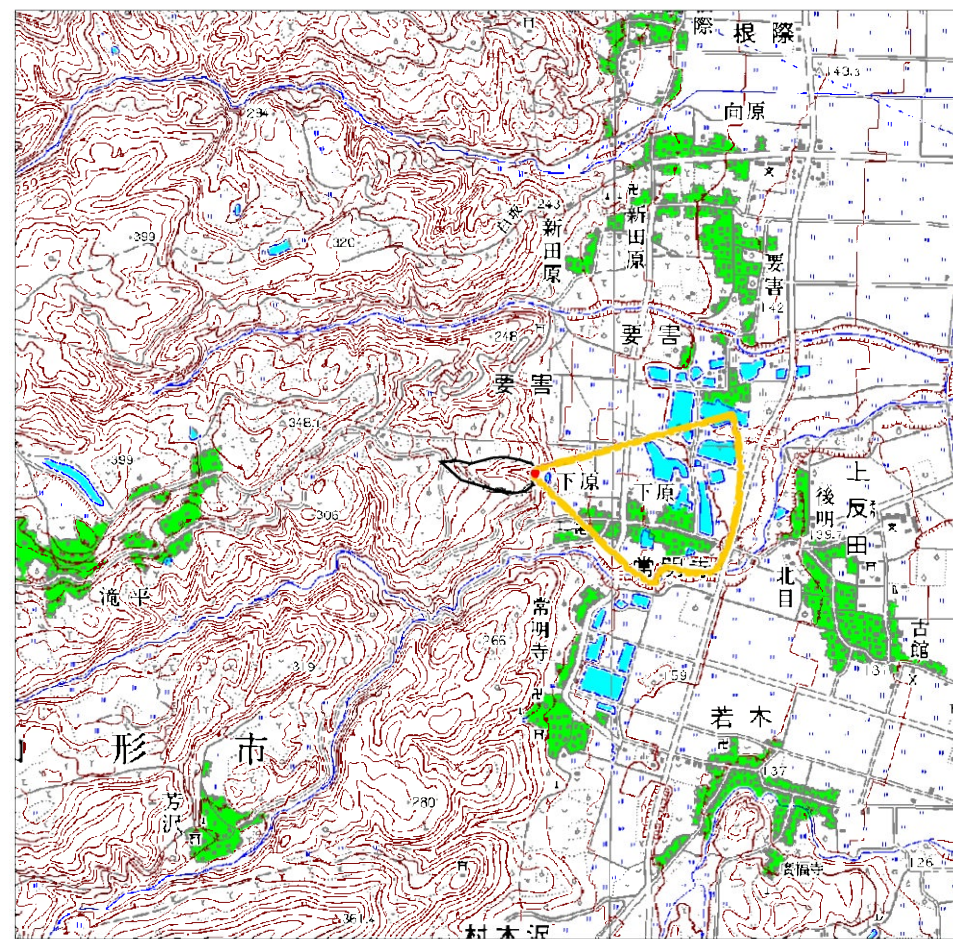


1:200,000 0 2,500 m

○ 区域設定箇所



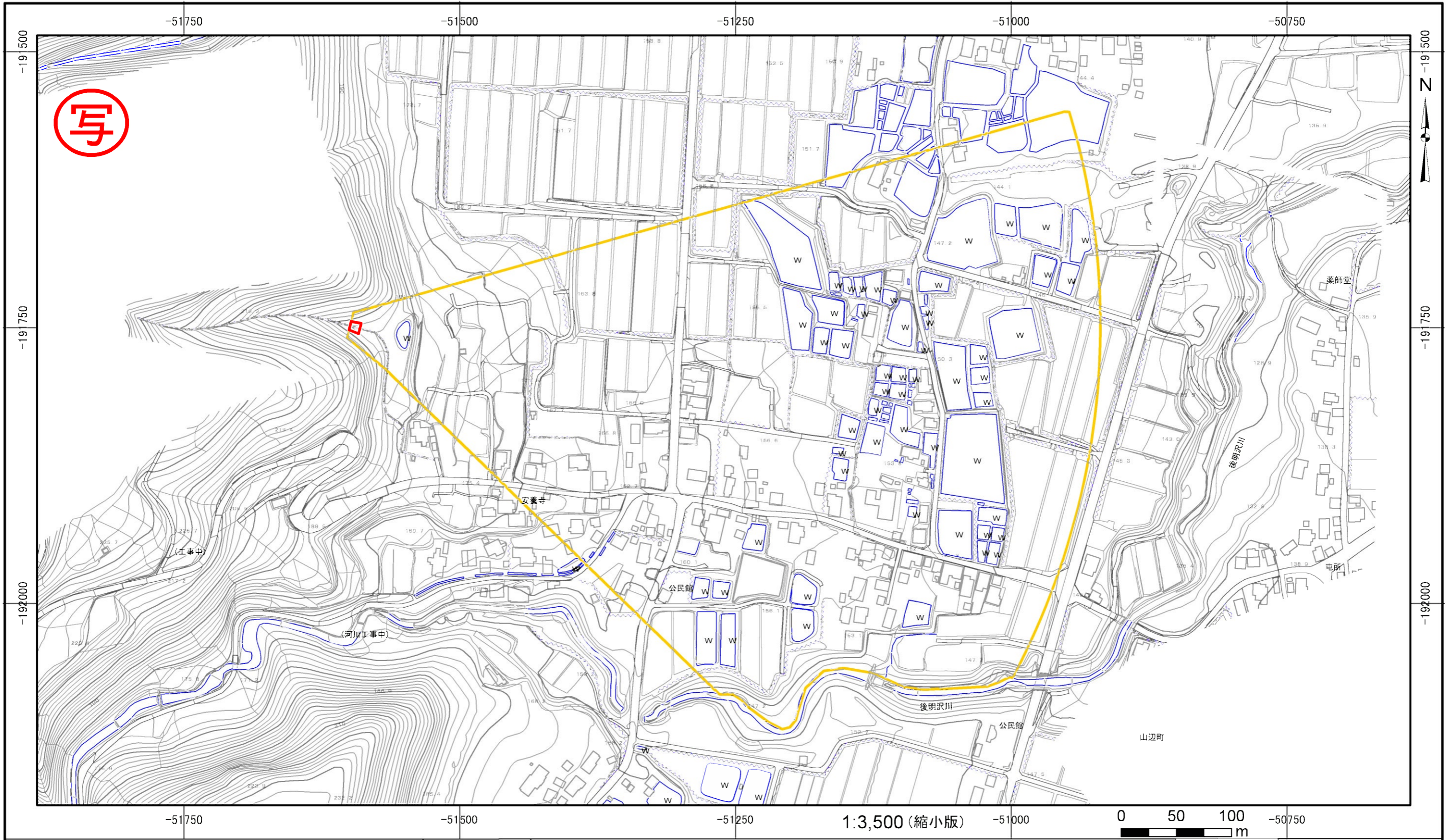
1:25,000 0 250 500 m

土砂災害警戒区域・土砂災害特別警戒区域
位置図

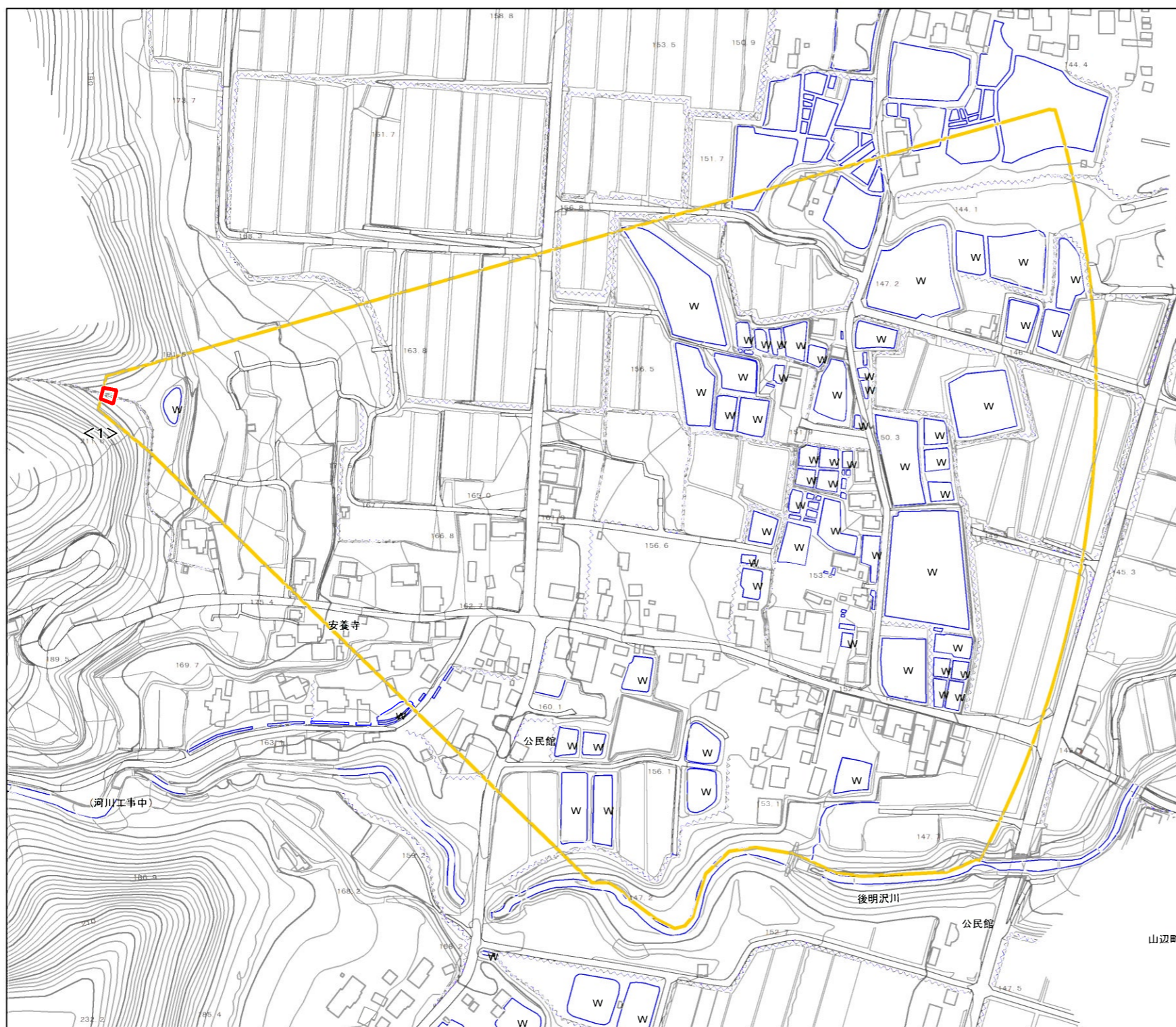
告示年月日	平成28年4月26日	
土砂災害警戒区域	山形県告示第 485 号	
土砂災害特別警戒区域	山形県告示第 487 号	

自然現象の種類	土石流
箇所番号	12-H007
箇所名	要害沢2
所在地	東村山郡山辺町大字要害
山形県	山形市大字上反田

この地図は、国土地理院長の承認を得て、同院発行の数値地図200000(地図画像)、数値地図50000(地図画像)及び数値地図25000(地図画像)を複製したものである。(承認番号 平23情複、第26号)



土砂災害警戒区域・土砂災害特別警戒区域図	告示年月日	土砂災害警戒区域	山形県告示第 485 号		自然現象の種類	土石流
	平成28年 4月26日	土砂災害 特別警戒区域	山形県告示第 487 号		箇所番号	12-H007
					箇所名	要害沢2
					所在地	東村山郡山辺町大字要害 山形市大字上反田
					縮尺	図示
						山形県



土石流により建築物に作用すると想定される力		
区域	想定される力の最大 (kN/m ²)	土石流の高さ(m)
<1>	14.3	0.6

土砂災害警戒区域・土砂災害特別警戒区域の区域区分図 (土石流により建築物に作用すると想定される力)	告示年月日	土砂災害警戒区域 山形県告示第 485 号		自然現象の種類	土石流	
	平成28年 4月26日	土砂災害特別警戒区域 山形県告示第 487 号			箇所番号	12-H007
					箇所名	要害沢2
			それ以外の区域		所在地	東村山郡山辺町大字要害 山形市大字上反田
				縮尺	図示	
					山形県	

図中の数字<1>は区域の区域番号を示す